

Zeitschrift: Obstetrica : das Hebammenfachmagazin = la revue spécialisée des sages-femmes
Herausgeber: Schweizerischer Hebammenverband
Band: 120 (2022)
Heft: 7

Endseiten

Nutzungsbedingungen

Die ETH-Bibliothek ist die Anbieterin der digitalisierten Zeitschriften auf E-Periodica. Sie besitzt keine Urheberrechte an den Zeitschriften und ist nicht verantwortlich für deren Inhalte. Die Rechte liegen in der Regel bei den Herausgebern beziehungsweise den externen Rechteinhabern. Das Veröffentlichen von Bildern in Print- und Online-Publikationen sowie auf Social Media-Kanälen oder Webseiten ist nur mit vorheriger Genehmigung der Rechteinhaber erlaubt. [Mehr erfahren](#)

Conditions d'utilisation

L'ETH Library est le fournisseur des revues numérisées. Elle ne détient aucun droit d'auteur sur les revues et n'est pas responsable de leur contenu. En règle générale, les droits sont détenus par les éditeurs ou les détenteurs de droits externes. La reproduction d'images dans des publications imprimées ou en ligne ainsi que sur des canaux de médias sociaux ou des sites web n'est autorisée qu'avec l'accord préalable des détenteurs des droits. [En savoir plus](#)

Terms of use

The ETH Library is the provider of the digitised journals. It does not own any copyrights to the journals and is not responsible for their content. The rights usually lie with the publishers or the external rights holders. Publishing images in print and online publications, as well as on social media channels or websites, is only permitted with the prior consent of the rights holders. [Find out more](#)

Download PDF: 28.04.2026

ETH-Bibliothek Zürich, E-Periodica, <https://www.e-periodica.ch>

Symphony

Die Spital- und Mietmilchpumpe für optimale Anregung, Aufbau und Erhalt der Milchproduktion

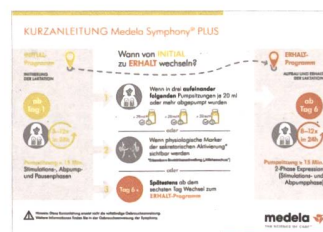
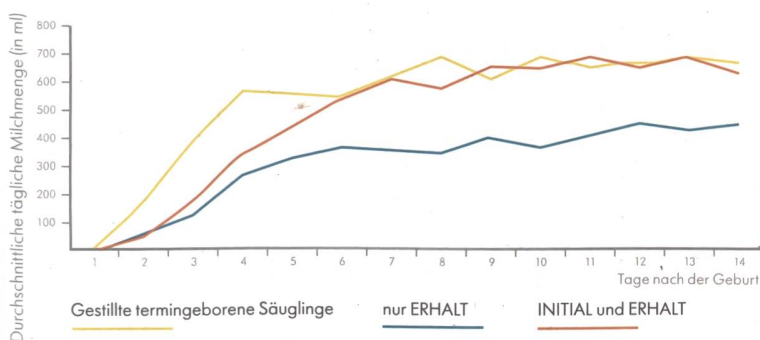
Für jede Phase der Stillzeit



Für die gesunde Entwicklung eines Neugeborenen zählt jeder Tropfen Muttermilch. Die Symphony kann Mütter effektiv dabei unterstützen, Stillprobleme wie wunde, schmerzende Mamillen, Mastitis oder zu wenig Milch – häufige Gründe für das Abstillen – erfolgreich zu überwinden. Als Mietmilchpumpe unterstützt die verlässliche Spitalmilchpumpe stillenden Müttern auch zu Hause.

Am erfolgreichsten sind das Abpumpen und die Stimulation der Milchproduktion¹, wenn die Milchpumpe den natürlichen Saugrhythmus des Babys imitiert: Die forschungsbasierten Programme der Symphony PLUS-Karte für die Medela Symphony Milchpumpe unterstützen nachweislich effektiv die frühe Initiierung und langfristige Milchproduktion, solange das Baby nicht effektiv saugen kann:

- Im INITIAL-Programm imitiert die Symphony das unregelmässige Saugverhalten eines Neugeborenen in den ersten Tagen nach der Geburt und unterstützt so die notwendige Prolaktinreaktion², die der Brust signalisiert, Milch zu produzieren.
- Im ERHALT-Programm ahmt die Symphony dann das Saugverhalten des Babys nach der sekretorischen Aktivierung nach. Die forschungsbasierte 2-Phase-Expression Technologie unterstützt Mütter dabei, ihre Milchproduktion aufzubauen und aufrechtzuerhalten^{1,3} und die verfügbare Milchmenge zu optimieren.^{3,4,5,6,7}



Kurzanleitung unter contact.ch@medela.com bestellen

Literaturhinweise

1 Meier PP et al. J Perinatol. 2012; 32(2):103–110. 2 Zinaman MJ et al. Pediatrics 1992; 89(3): 437–440. 3 Meier PP et al. Breastfeed Med. 2008; 3(3):141–150. 4 Spatz DL. J Perinat Neonatal Nurs. 2018 Apr/ Jun; 32(2):164–174. 5 Meier PP et al. Breastfeed Med. 2008; 3(3):141–150. 6 Kent JC et al. Breastfeed Med. 2008; 3(1):11–19. 7 Kent JC et al. J Hum Lact. 2003; 19(2):179–186

JETZT NEU:

Nur HiPP BIO COMBIOTIK® enthält jetzt Metafolin®

Damit gehen wir einen
Schritt näher an das Vorbild
der Natur – für ein gutes
Bauchgefühl.



Baby: Alina, 7 Monate

Für HiPP BIO COMBIOTIK® verwenden
wir jetzt die fortschrittlichste
Folatform: Metafolin®.

- Bereits die biologisch aktive Folatform
- Entspricht der Haupt-Folatform in Muttermilch,
somit bestens geeignet für Säuglingsnahrung
- Sicher für den Einsatz in Säuglingsnahrung¹



Natur und Forschung
Hand in Hand



hipp-fachkreise.ch

Wichtiger Hinweis: Stillen ist die beste Ernährung für ein Baby. Säuglingsanfangsnahrung sollte nur auf Rat von Kinderärzten oder anderen unabhängigen Fachleuten verwendet werden.

¹Troesch B. et al. PLoS ONE 2019; 14(8): e0216790.

*Metafolin® ist eine eingetragene Marke der Merck KGaA, Darmstadt, Deutschland.