

Zeitschrift: Obstetrica : das Hebammenfachmagazin = la revue spécialisée des sages-femmes
Herausgeber: Schweizerischer Hebammenverband
Band: 120 (2022)
Heft: 4

Titelseiten

Nutzungsbedingungen

Die ETH-Bibliothek ist die Anbieterin der digitalisierten Zeitschriften auf E-Periodica. Sie besitzt keine Urheberrechte an den Zeitschriften und ist nicht verantwortlich für deren Inhalte. Die Rechte liegen in der Regel bei den Herausgebern beziehungsweise den externen Rechteinhabern. Das Veröffentlichen von Bildern in Print- und Online-Publikationen sowie auf Social Media-Kanälen oder Webseiten ist nur mit vorheriger Genehmigung der Rechteinhaber erlaubt. [Mehr erfahren](#)

Conditions d'utilisation

L'ETH Library est le fournisseur des revues numérisées. Elle ne détient aucun droit d'auteur sur les revues et n'est pas responsable de leur contenu. En règle générale, les droits sont détenus par les éditeurs ou les détenteurs de droits externes. La reproduction d'images dans des publications imprimées ou en ligne ainsi que sur des canaux de médias sociaux ou des sites web n'est autorisée qu'avec l'accord préalable des détenteurs des droits. [En savoir plus](#)

Terms of use

The ETH Library is the provider of the digitised journals. It does not own any copyrights to the journals and is not responsible for their content. The rights usually lie with the publishers or the external rights holders. Publishing images in print and online publications, as well as on social media channels or websites, is only permitted with the prior consent of the rights holders. [Find out more](#)

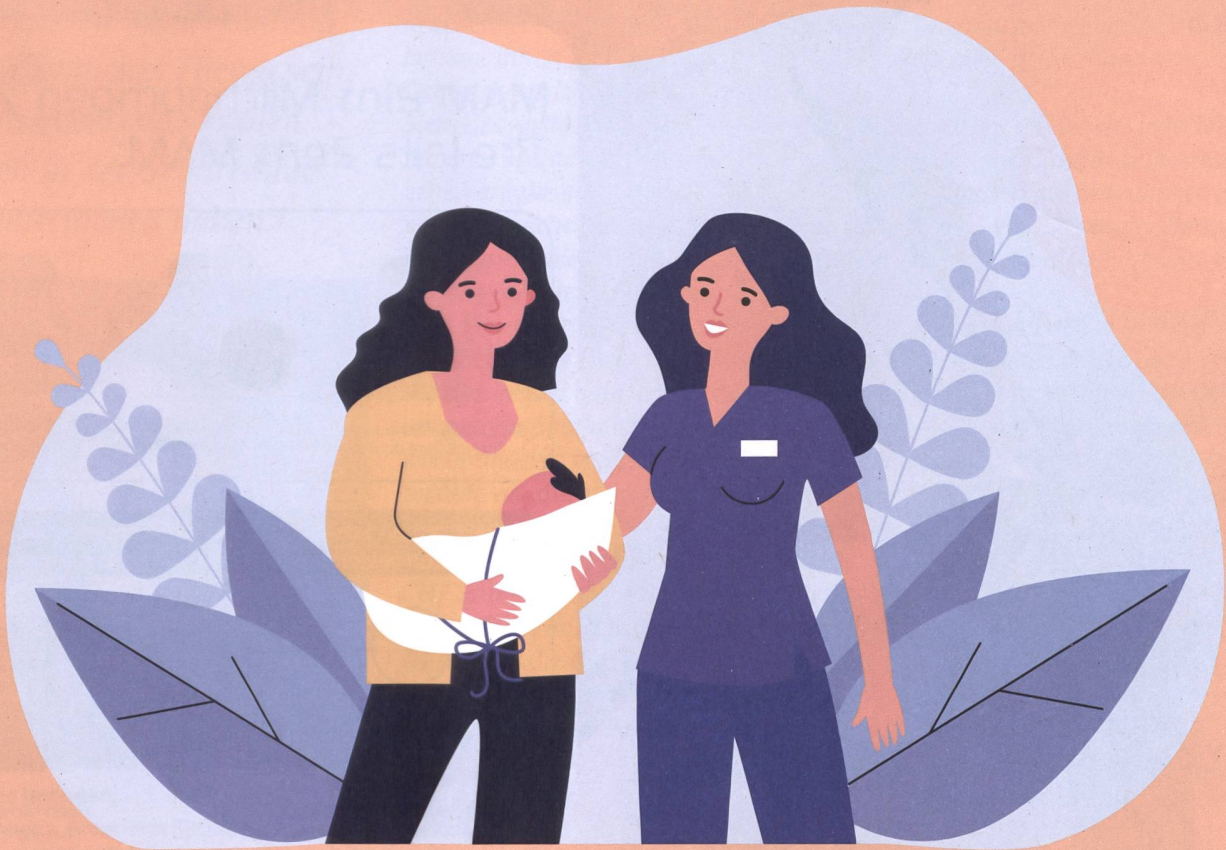
Download PDF: 11.04.2026

ETH-Bibliothek Zürich, E-Periodica, <https://www.e-periodica.ch>

N° 4
2022

Obstetrica

Das Hebammenfachmagazin der Schweiz / La revue spécialisée des sages-femmes de Suisse



Hebammengeleitete Geburtshilfe
Soins périnataux gérés par
les sages-femmes

MAM

40 years
expertise

mambaby.com

Individuelle
Einstellungen für
jede Brust /
Réglage individuel
pour chaque
sein

MAM 2in1 Milchpumpen / Tire-laits 2en1 MAM:



2in1 Doppelmilchpumpe /
Tire-lait 2en1 double



2in1 Einzelmilchpumpe /
Tire-lait 2en1 individuel



Handmilchpumpe /
Tire-lait manuel

In 2 einfachen Schritten zur Handmilchpumpe wechseln /
Passage en seulement 2 étapes au mode manuel



Elektrische Doppelmilchpumpe /
Tire-lait électrique double



Handmilchpumpe /
Tire-lait manuel

MAM 2in1 Doppelmilchpumpe : Effizienz und Komfort perfekt kombiniert.
MAM Tire-lait double 2en1 : L'association parfaite de l'efficacité et du confort.