

Objekttyp: **TableOfContent**

Zeitschrift: **Obstetrica : das Hebammenfachmagazin = Obstetrica : la revue spécialisée des sages-femmes**

Band (Jahr): **118 (2020)**

Heft 11

PDF erstellt am: **13.09.2024**

Nutzungsbedingungen

Die ETH-Bibliothek ist Anbieterin der digitalisierten Zeitschriften. Sie besitzt keine Urheberrechte an den Inhalten der Zeitschriften. Die Rechte liegen in der Regel bei den Herausgebern.

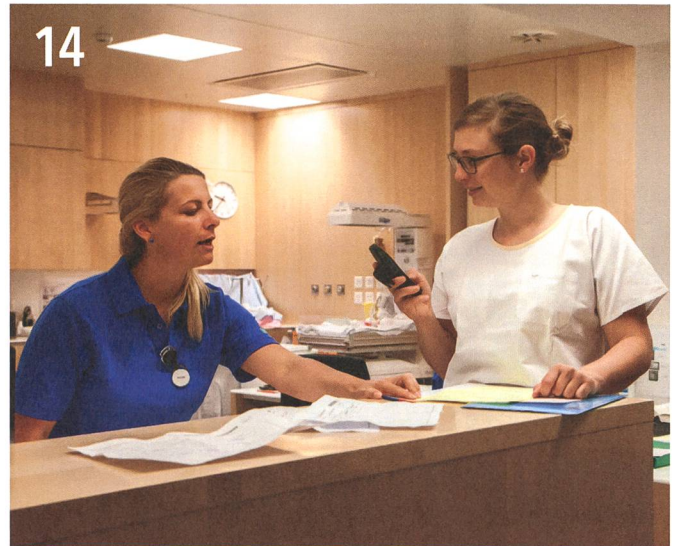
Die auf der Plattform e-periodica veröffentlichten Dokumente stehen für nicht-kommerzielle Zwecke in Lehre und Forschung sowie für die private Nutzung frei zur Verfügung. Einzelne Dateien oder Ausdrucke aus diesem Angebot können zusammen mit diesen Nutzungsbedingungen und den korrekten Herkunftsbezeichnungen weitergegeben werden.

Das Veröffentlichen von Bildern in Print- und Online-Publikationen ist nur mit vorheriger Genehmigung der Rechteinhaber erlaubt. Die systematische Speicherung von Teilen des elektronischen Angebots auf anderen Servern bedarf ebenfalls des schriftlichen Einverständnisses der Rechteinhaber.

Haftungsausschluss

Alle Angaben erfolgen ohne Gewähr für Vollständigkeit oder Richtigkeit. Es wird keine Haftung übernommen für Schäden durch die Verwendung von Informationen aus diesem Online-Angebot oder durch das Fehlen von Informationen. Dies gilt auch für Inhalte Dritter, die über dieses Angebot zugänglich sind.

Aperçu



GRAND ANGLE

08
De quoi faut-il tenir compte en cas de procédure judiciaire?

Ursina Pally Hofmann

14
Faire appel à des sages-femmes témoins experts

Sue Brailey

03
Editorial
Antonina Chilin

06
En bref

24
Fédération

27
Federazione

33
Sections

36
Impressum

FOCUS

20
Ailleurs
Accoucheuses traditionnelles du Pérou: croyances et pratiques de santé

Mónica Salazar del Rio

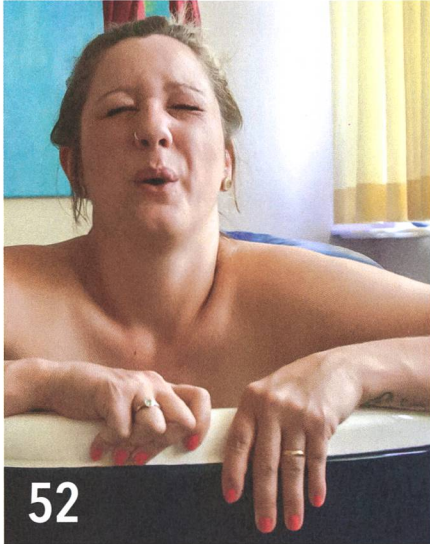
34
Formation continue

THÈME DE
L'ÉDITION 12/2020

Management du personnel

Titelbild: iStock

Im Überblick



TITELTHEMA

40
**Was gilt es bei gerichtlichen
Verfahren zu beachten?**
Ursina Pally Hofmann

46
**Hebammen als Sachverständige
heranziehen**
Sue Brailey

37
Editorial
Antonina Chilin

38
Kurz gesagt

30
Verband

33
Sektionen

36
Impressum

FOKUS

52
Bachelorthesis
**Wie wirkt Geburtseinleitung
mit Rizinuscocktail?**
Katja Wüthrich, Alina Pfund,
Tamara Bonc-Brujevic, Susanne Grylka

56
MAS-Thesis
**Elternschaft im Wandel – eine Her-
ausforderung für die Hebamme?**
Bettina Stienen

35
Fort- und Weiterbildung

51
Stellenangebote

THEMA DER
AUSGABE 12/2020

Personalmanagement