

**Zeitschrift:** Hebamme.ch = Sage-femme.ch = Levatrice.ch = Spendrera.ch  
**Herausgeber:** Schweizerischer Hebammenverband  
**Band:** 112 (2014)  
**Heft:** 3  
  
**Rubrik:** Verband = Fédération

### **Nutzungsbedingungen**

Die ETH-Bibliothek ist die Anbieterin der digitalisierten Zeitschriften auf E-Periodica. Sie besitzt keine Urheberrechte an den Zeitschriften und ist nicht verantwortlich für deren Inhalte. Die Rechte liegen in der Regel bei den Herausgebern beziehungsweise den externen Rechteinhabern. Das Veröffentlichen von Bildern in Print- und Online-Publikationen sowie auf Social Media-Kanälen oder Webseiten ist nur mit vorheriger Genehmigung der Rechteinhaber erlaubt. [Mehr erfahren](#)

### **Conditions d'utilisation**

L'ETH Library est le fournisseur des revues numérisées. Elle ne détient aucun droit d'auteur sur les revues et n'est pas responsable de leur contenu. En règle générale, les droits sont détenus par les éditeurs ou les détenteurs de droits externes. La reproduction d'images dans des publications imprimées ou en ligne ainsi que sur des canaux de médias sociaux ou des sites web n'est autorisée qu'avec l'accord préalable des détenteurs des droits. [En savoir plus](#)

### **Terms of use**

The ETH Library is the provider of the digitised journals. It does not own any copyrights to the journals and is not responsible for their content. The rights usually lie with the publishers or the external rights holders. Publishing images in print and online publications, as well as on social media channels or websites, is only permitted with the prior consent of the rights holders. [Find out more](#)

**Download PDF:** 07.02.2026

**ETH-Bibliothek Zürich, E-Periodica, <https://www.e-periodica.ch>**

## Christine Brändli fête ses 20 ans à la FSSF



Vingt ans, ça fait un bail ... et quand Christine Brändli, cheffe du secrétariat de la FSSF, jette un regard en arrière, c'est pour elle comme si c'était hier, ce premier jour de travail, le 5 février 1994. La FSSF félicite Christine pour ce jubilé et la remercie pour son engagement de longue durée.

## Dès le 1<sup>er</sup> mars 2014 – Libération de la participation aux coûts pour toutes les prestations de maternité

Jusqu'ici, la participation aux coûts (franchise et quote-part) était prélevée chez les femmes pour les prestations fournies en raison de risques ou de complications durant la grossesse ou le post-partum alors que les prestations en cas de maternité se déroulant normalement étaient libérées de la participation aux coûts. Suite à une intervention de notre ancienne présidente Liliane Maury Pasquier, cette injustice a maintenant enfin été supprimée par la modification de l'Ordonnance sur l'assurance-maladie (OAMal).

Dès le 1<sup>er</sup> mars, toutes les prestations de maternité fournies du début de la 13<sup>e</sup> semaine de grossesse jusqu'à la fin de la 8<sup>e</sup> semaine après l'accouchement seront libérées de la participation aux coûts (art. 64, al. 7 LAMal). Pour ce faire, le médecin qui suit la grossesse détermine le début présumé de la 13<sup>e</sup> semaine de grossesse et le mentionne sur la facture. La naissance d'un enfant mort-né après la 23<sup>e</sup> semaine de grossesse est assimilée à un accouchement. Le délai selon l'article 64, alinéa 7, LAMal prend fin le 56<sup>e</sup> jour après l'accouchement à minuit.

Pour les femmes suivies par des sages-femmes, cela signifie qu'à l'avenir plus aucune participation aux coûts ne sera prélevée sur les prestations fournies durant la grossesse à risque ni sur le suivi post-partum assuré par les sages-femmes sur ordre médical au-delà du 10<sup>e</sup> jour après l'accouchement. La FSSF invite ses membres à informer les femmes de cette nouveauté dans le cadre de leur suivi.

Dans la consultation sur le projet de loi, la FSSF est intervenue, malheureusement sans succès, pour que, dès le 1<sup>er</sup> mars 2014, les sages-femmes puissent comme les médecins confirmer le début présumé de la grossesse sur la facture.

Voir aussi: [www.bag.admin.ch](http://www.bag.admin.ch) » Thèmes » Assurance-maladie »

Révisions de l'assurance-maladie » Participation aux coûts en cas de maternité

*Doris Güttinger, secrétaire générale FSSF*

• • • • •

## Loi sur les professions de la santé (LPSan)

Dans la prochaine Loi sur les professions de la santé (LPSan), le Conseil fédéral définit les exigences en matière de formation des infirmières et infirmiers, des physiothérapeutes, des ergothérapeutes, des sages-femmes, des diététiciennes et diététiciens. La loi réglementera notamment les compétences au niveau bachelor, la reconnaissance des titres étrangers, l'accréditation des filières d'études au niveau bachelor, ainsi que l'exercice de la profession dans le secteur privé sous sa propre responsabilité professionnelle. L'avant-projet de la LPSan a été mis en consultation par le Conseil fédéral en décembre 2013.

Les associations professionnelles des professions concernées et la Conférence spécialisée Santé de la Conférence des recteurs des HES suisses (CSS) saluent la haute priorité que la LPSan accorde à la sécurité des patient-e-s et à la qualité des soins. *En complément des dispositions prévues, les associations professionnelles et la CSS KFH proposent l'inscription des points suivants dans la loi:*

**Réglementation du niveau master** Par analogie au niveau bachelor, les filières et diplômes de master doivent être inscrits dans la LPSan. C'est le préalable à la réglementation de l'activité professionnelle à compétences élargies (pratique avancée), qui sera définie par voie d'ordonnance.

### Impressum

**Editeur | Herausgeberin** Fédération suisse des sages-femmes (FSSF) Les articles signés ne reflètent pas forcément l'opinion de la FSSF. Toute reproduction est soumise à autorisation de la rédaction | Schweizerischer Hebammenverband (SHV) Namentlich gekennzeichnete Beiträge geben nicht unbedingt die Meinung des SHV wieder. Nachdruck nur mit Genehmigung der Redaktion. **Rédaction | Redaktion** Rédacteur responsable: Wolfgang Wettstein, Secrétariat FSSF, Rosenweg 25 C, case postale, CH-3000 Berne 23, T +41 (0)31 331 35 20, w.wettstein@hebamme.ch **Rédaction de langue française** Josianne Bodart Senn, Chemin du Bochet 4a, CH-1196 Gland, T +41 (0)22 364 24 66, N +41 (0)79 755 45 38, j.bodartsenn@sage-femme.ch **Conseil rédactionnel | Redaktioneller Beirat** Martina Gisin (mg), Inge Loos (il), Ursula Lüscher (ul), Viviane Luisier (vl), Bénédicte Michoud Bertinotti (bm) **Graphisme | Layout** www.atelierrichner.ch **Photo | Foto** Couverture | Titelseite: Pia Zanetti, www.fotozanetti.com **Abonnement annuel | Jahresabonnement** Non-membres CHF 109.-, 2,5% TVA incluse, étranger CHF 140.-, prix du numéro CHF 13.20, 2,5% TVA incluse + porto. L'abonnement est automatiquement renouvelé pour un an s'il n'est pas résilié par écrit auprès de la FSSF au 31 octobre de l'année en cours. | Nichtmitglieder CHF 109.-, inkl. 2,5% MWST, Ausland CHF 140.-, Einzelnummer CHF 13.20, inkl. 2,5% MWST + Porto. Das Abonnement verlängert sich um ein weiteres Jahr, wenn es nicht bis zum 31. Oktober des laufenden Jahres schriftlich beim SHV gekündigt wird. **Régie d'annonces | Inseratemarketing** kömedia AG, Geltenwilenstrasse 8a, CH-9001 St.Gallen, T +41 (0)71 226 92 92, info@koemedia.ch, www.koemedia.ch **Impression | Druck** Vogt-Schild Druck AG, Gutenbergstrasse 1, CH-4552 Derendingen, www.vsdruk.ch **Papier** PlanoArt 100 gm<sup>2</sup>, sans bois, extra-blanc mat, sans acide, certifié FSC | PlanoArt 100 gm<sup>2</sup>, holzfrei, hochweiss matt, säurefrei, FSC-zertifiziert | WEMF-beglaubigt | ISSN 1662-5862



**Registre actif des professions** Un registre actif des professions doit être créé à l'échelon national. Ce registre sera destiné à la protection et à l'information des patient-e-s, à l'information des services suisses et étrangers, à l'assurance-qualité et à des fins statistiques.

**Commission des professions de la santé** Une commission permanente des professions de la santé doit être mise en place par le Conseil fédéral. Cette commission réglera les compétences professionnelles spécifiques et définira et contrôlera les obligations de formation continue.

**Concrétisation de l'obligation de formation continue** Le respect des devoirs professionnels doit être réglementé à l'échelon fédéral, ce qui implique en particulier la concrétisation de l'obligation d'apprendre tout au long de la vie. L'ordonnance qui sera édictée à cet effet par le Conseil fédéral devra mentionner l'obligation concrète de suivre régulièrement et activement des formations continues reconnues.

**Elargissement du champ d'application aux institutions de droit public** Il n'est pas logique que la réglementation se limite à l'exercice de la profession dans le secteur privé. Les prestations que les institutions de santé de droit public fournissent aux patient-e-s ne diffèrent en rien de celles des institutions de santé privées au bénéfice d'un mandat public de prestations.

**Protection des titres professionnels** La protection contre la tromperie et l'abus de confiance des personnes qui font appel aux prestations des professionnels de la santé est d'importance capitale. C'est pourquoi une protection des titres professionnels doit être inscrite dans la loi. En ce qui concerne l'autorisation d'exercer, les dispositions transitoires figurant dans le projet de loi stipulent que les diplômes délivrés selon la loi actuelle seront mis sur un pied

d'égalité avec ceux qui sont régis par la nouvelle loi, pour autant qu'ils aient été délivrés par une HES ou une ES dans une filière d'études reconnue par la Confédération.

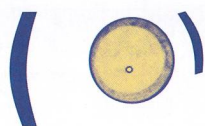
La procédure de consultation se termine le 18 avril 2014. Les documents y relatifs peuvent être téléchargés sous [www.admin.ch](http://www.admin.ch) **Droit fédéral** > **Procédures de consultation** > **Procédures de consultation et d'audition en cours**

*Doris Güttinger, Secrétaire générale de la FSSF*

## Christine Brändli feiert ihr 20-Jahr-Jubiläum beim SHV



Eine lange Zeit – 20 Jahre – und wenn Christine Brändli, die Leiterin des SHV-Sekretariats zurückblickt, dann kommt es ihr oft so vor als sei ihr erster Arbeitstag, der 5. Februar 1994, gestern gewesen, so schnell ging die Zeit vorbei. Der SHV gratuliert Christine Brändli herzlich zum Jubiläum und dankt ihr für ihr langjähriges Engagement!



Schweizerischer Hebammenverband SHV | Fédération suisse des sages-femmes FSSF | Federazione svizzera delle levatrici FSL | Federaziun svizra da las spendreras FSS

### Présidente | Präsidentin

Barbara Stocker Kalberer, SHV  
Rosenweg 25 C, Postfach,  
3000 Bern 23

### Sections | Sektionen

**Aargau-Solothurn**  
Anne Steiner  
annehin@web.de  
Waltersburgstr. 16, 5000 Aarau  
T 062 822 81 21, M 079 455 69 29

### Beide Basel (BL/BS)

Doris Strub  
d.strub@datacomm.ch  
Gartenweg 156, 4497 Rütenberg  
T 061 983 08 44

**Regina Burkhardt**  
gina99@yahoo.de  
Ostenbergstr. 3, 4410 Liestal  
T 061 322 33 64

### Bern

Marianne Haueter  
shv-sektionbern@bluewin.ch  
Bunschen 171 B, 3765 Oberwil i.S.  
T 031 783 01 70

### Fribourg

Valentine Jaquier-Roduner  
info@sage-femme-fribourg.ch  
Rte en Champ Didon 134, 1740 Neyruz  
T 026 477 05 76

### Genève

Dany Aubert-Burri  
dany.aubert-burri@hesge.ch  
16, rue Henri-Mussard  
1208 Genève  
T 022 300 40 03, M 078 606 40 03

### Oberwallis

Ruth Karlen  
ruthkarlen@gmx.ch  
Mühlackerstr. 26a, 3930 Visp  
T 027 945 15 56

### Ostschweiz (SG/TG/AR/AI/GR)

Madeleine Grüninger  
grueninger.madeleine@bluewin.ch  
Weidenhofstr. 3, 9323 Steinach  
T 071 440 18 88, M 079 238 40 78

### Schwyz

Christine Fässler-Kamm  
christinessler@bluewin.ch  
Chappelihof 26, 8863 Buttikon  
T 055 445 21 54, M 079 733 18 48

### Marie-Gabrielle von Weber

mgvonweber@pop.agri.ch  
Urenmatt, 6432 Rickenbach  
T 041 811 13 26, M 079 516 08 59

### Ticino

Francesca Coppa-Dotti  
fsl.ti@hotmail.com  
Via Raslina 5, 6763 Mairengo  
T 091 866 11 71

### Simona Pagani Scarabel

fsl.ti@hotmail.com  
I ranch da vigana 21, 6528 Camorino  
T 076 616 74 06

### Valais romand

Daniela Sintado  
dsintado@bluewin.ch  
Rue de Lausanne 24, 1950 Sion  
T 079 471 41 60

### Isabelle Mabeau

imab61@hotmail.com  
Rte du Grand St Bernard 11,  
1945 Liddes  
T 027 746 36 53

### Vaud-Neuchâtel-Jura (VD/NE/JU)

Fabienne Rime  
f.rime@bluewin.ch  
Route du Martoret 5, 1870 Monthey  
T 079 654 64 71

### Zentralschweiz (LU/NW/OW/UR/ZG)

Karien Näpfli-Defloor  
hebammeundmehr@hispeed.ch  
Dorfthalde 40, 6033 Buchrain  
T 041 442 08 00, M 079 743 88 14

### Carmen Zimmermann-Steiger

kontakt@hebamme-luzern.ch  
Gärtnerweg 20, 6010 Kriens  
T 041 320 63 06, M 079 565 05 82

### Zürich und Umgebung (ZH/GL/SH)

Stephanie Hochuli  
stephanie.hochuli@shinternet.ch  
Köschnerstrasse 95, 8052 Zürich  
T 079 711 80 32

### Section maisons de naissance

#### Sektion Geburtshäuser

Barblina Ley  
barblina.ley@bluewin.ch  
Chemin de la Bergerie 41, 1806 St-Légier  
T 021 944 42 49



# Ab 1. März 2014: Kostenbefreiung auf allen Leistungen der Mutterschaft

Bis anhin wurde Frauen auf Leistungen, die auf Grund von Risiken oder Komplikationen während der Schwangerschaft oder dem Wochenbett erbracht wurden, die Kostenbeteiligung (Franchise und Selbstbehalt) erhoben, wobei Leistungen während der normal verlaufenden Mutterschaft von der Kostenbeteiligung befreit waren. Auf Grund der Initiative der ehemaligen SHV-Präsidentin Liliane Maury Pasquier wurde diese Ungerechtigkeit mit der Änderung der Verordnung über die Krankenversicherung (KVV) nun endlich bereinigt.

Ab 1. März 2014 sind neu alle Leistungen der Mutterschaft vom Beginn der 13. Schwangerschaftswoche bis zum Ende der achten Woche nach der Geburt von der Kostenbeteiligung befreit (Art. 64 Abs. 7 KVG). Dabei ermittelt die Ärztin oder der Arzt, die oder der die Schwangerschaft begleitet, den mutmasslichen Beginn der 13. Schwangerschaftswoche und gibt ihn auf der Rechnung an. Eine Totgeburt nach der 23. Schwangerschaftswoche gilt als Niederkunft. Die Frist nach Artikel 64 Absatz 7 KVG endet am 56. Tag nach der Niederkunft um 24 Uhr.

Dies bedeutet für die von Hebammen betreuten Frauen, dass zukünftig auf allen Leistungen während der Risikoschwangerschaft und auf der ärztlich verordneten Wochenbettbetreuung durch die Hebammen nach dem 10. Tag nach der Geburt keine Kostenbeteiligung mehr erhoben wird. Der SHV fordert seine Mitglieder auf, die Frauen im Rahmen der Betreuung über diese Neuerung zu informieren.

Der SHV hat sich in der Vernehmlassung zum Gesetzesentwurf leider ohne Erfolg dafür eingesetzt, dass ab dem 1. März 2014 nebst den Ärzten auch Hebammen den mutmasslichen Beginn der Schwangerschaft auf der Rechnung bestätigen können.

Siehe auch: [www.bag.admin.ch](http://www.bag.admin.ch) Themen > Krankenversicherung > Revisionen der Krankenversicherung > Kostenbeteiligung bei Mutterschaft

Doris Güttinger, SHV-Geschäftsführerin

• • • • •

## Gesundheitsberufegesetz (GesBG)

Mit dem geplanten Gesundheitsberufegesetz (GesBG) legt der Bundesrat die Anforderungen an die Ausbildung der Pflegefachfrauen und -männer, Physiotherapeutinnen und -therapeuten, Ergotherapeutinnen und -therapeuten, Hebammen sowie Ernährungsberaterinnen und -berater fest. Die Vorlage regelt namentlich die Kompetenzen auf Bachelorstufe, die Anerkennung ausländischer Abschlüsse, die Akkreditierung der Studiengänge auf Bachelorstufe sowie die privatwirtschaftliche Berufsausübung in eigener fachlicher Verantwortung. Der Bundesrat hat den Vorentwurf zum GesBG im Dezember 2013 in die Vernehmlassung gegeben.

Die Verbände der im Gesetzesentwurf betroffenen Berufe und die Fachkonferenz Gesundheit der Rektorenkonferenz der Fachhochschulen der Schweiz (FKG KFH) begrüßen die hohe Priorität, die der Patientensicherheit und der Versorgungsqualität mit der Schaffung des GesBG eingeräumt wird. *Zusätzlich zu den vorgeschlagenen Regelungen schlagen die Berufsverbände und die FKG KFH die Aufnahme folgender weiterer Punkte in das geplante Gesetz vor:*

**Regelung der Masterstufe** Die Aufnahme der Masterstudiengänge und -abschlüsse analog zur Bachelorstufe in das GesBG ist Voraussetzung für eine Regelung einer erweiterten Berufstätigkeit mit vermehrten Kompetenzen (Advanced Practice), die auf Verordnungsstufe vorzusehen ist.

**Aktives Berufsregister** Sie verlangen die Einführung eines aktiven Berufsregisters auf nationaler Ebene. Das Register dient dem Schutz und der Information von Patientinnen und Patienten, der Information von in- und ausländischen Stellen, der Qualitätssicherung sowie zu statistischen Zwecken. **Gesundheitsberufe-Kommission** Sie schlagen vor, dass der Bundesrat eine ständige Gesundheitsberufe-Kommission einsetzt, welche die berufsspezifischen Kompetenzen regelt und die Weiterbildungspflichten definiert und kontrolliert.

**Konkretisierung der Weiterbildungspflicht** Die Einhaltung der Berufspflichten soll auf Bundesebene geregelt werden. Wichtig ist dabei insbesondere eine Konkretisierung der Pflicht zu lebenslangem Lernen. Die zu diesem Zweck vom Bundesrat zu erlassende Verordnung muss eine konkrete Verpflichtung zur kontinuierlichen aktiven Teilnahme an anerkannten Fort- und Weiterbildungsveranstaltungen enthalten.

**Erweiterung des Geltungsbereiches auf öffentlich-rechtliche Institutionen** Es ist nicht plausibel, dass sich die Regelung auf die privatwirtschaftliche Berufsausübung beschränkt. Öffentlich-rechtliche Institutionen des Gesundheitswesens unterscheiden sich in ihren Leistungen für Patientinnen und Patienten in keiner Hinsicht von privatwirtschaftlichen Institutionen des Gesundheitswesens mit öffentlichem Leistungsauftrag.

**Berufsbezeichnungsschutz** Der Schutz vor Täuschung und Irreführung von Personen, die Leistungen der Gesundheitsberufe in Anspruch nehmen, ist von zentraler Bedeutung. Deshalb soll im Gesetz ein Berufsbezeichnungsschutz aufgenommen werden.

Die im Gesetzesentwurf vorgeschlagenen Übergangsbestimmungen sehen vor, dass Abschlüsse nach bisherigem Recht für die Erteilung der Berufsausübungsbewilligung gleichgestellt sind, wenn sie von Fachhochschulen oder einer höheren Fachschule in einem eidgenössisch anerkannten Studiengang erteilt wurden.

Die Vernehmlassung läuft bis zum 18. April 2014. Die Vernehmlassungsunterlagen sind unter [www.admin.ch](http://www.admin.ch) > Bundesrecht > Vernehmlassungen > Laufende Vernehmlassungsverfahren und Anhörungsverfahren aufgeschaltet.

Doris Güttinger, SHV-Geschäftsführerin

## SHV-Sektion Zentralschweiz

### Regionale Delegiertenversammlung der frei praktizierenden Hebammen Zentralschweiz

**Datum** Donnerstag, 27. März 2014 |  
**Zeit** 14 Uhr | **Ort** Restaurant Sonne,  
Emmen

### Einladung zur Hauptversammlung

**Datum** Mittwoch, 16. April 2014 | **Zeit**  
18.45 Uhr Präsentation der Produkte  
der Firma Goloy; 19.30 Uhr Beginn  
Hauptversammlung | **Ort** Restaurant  
Adler, Gerliswilstrasse 78, 6020 Emmen-  
brücke.

Wir laden Dich herzlich ein, mit uns  
einen spannenden Abend zu erleben  
und freuen uns auf den Austausch  
mit Euch allen.

SHV-Sektion Zentralschweiz Karien Näpflin-Defloor,  
Carmen Zimmermann-Steiger, Co-Präsidentinnen

### Das Wirkungsfeld der Osteopathie – Vom Kinderwunsch bis ins Wochenbett

**Datum** 10. Juni 2014, ca. 9 bis 17 Uhr  
**Ort** Seminarhaus Bruchmatt,  
Bruchmattstrasse 9, 6003 Luzern  
[www.seminarhaus-bruchmatt.ch](http://www.seminarhaus-bruchmatt.ch)

**Kosten** CHF 270.– inkl. Mittagessen,  
Unterlagen/Skript und Fortbildungs-  
nachweis (Nichtmitglied SHV CHF 330.–)

Weitere Infos: [www.shv-zentralschweiz.com](http://www.shv-zentralschweiz.com)

## SHV-Sektion Bern

### Hauptversammlung

**Datum** Freitag, 25. April 2014  
**Zeit** 9 bis 12 Uhr | **Ort** Frauenklinik,  
D 103, Effingerstrasse 102, 3010 Bern.  
Anschliessend am Nachmittag Früh-  
lingsfortbildung.  
Wir freuen uns auf Euer Kommen!  
[www.bernerhebamme.ch](http://www.bernerhebamme.ch)

### Neue Mitglieder | Nouveaux membres

#### Beide Basel BL/BS

T 061 983 08 44  
T 061 322 33 64

#### Neumitglieder

Gehweiler Judith, Basel  
Kübler Anne, Bad Säckingen

#### Bern

T 031 783 01 70

#### Neumitglieder

Aemmer Martina, Interlaken  
Bretscher Nina, Bern  
Pulver Salome, Burgdorf

#### Fribourg

T 026 477 05 76

#### Nouveau membre

Progin Delphine, Belfaux

#### Vaud-Neuchâtel-Jura

T 079 654 64 71

#### Nouveaux membres

Bordez Eliane, Molondin  
Bourdon Patricia, Châbles  
Camponovo Moran Ramos Alexia, Clarens  
Corminboeuf Mélanie  
Massimi Chiara, Neuchâtel  
Plaschy Myriam, Onex  
Prost Angélique, Pontarlier (F)

#### Zentralschweiz

T 041 442 08 00  
T 041 320 63 06

#### Neumitglieder

Ramseier Daniela, Kottwil  
Schwarzentruher Iris, Luzern

#### Zürich und Umgebung

T 079 711 80 32

#### Neumitglieder

Gerber Michaela, Jona  
Gregory Sharlen, Wallisellen  
Jucker Sabrina, Zürich  
Monhart Corin, Schaffhausen  
Scheifler Anna, Zürich  
Suter Natascha Elena, Winterthur  
Trüb Sandra, Weisslingen

## SHV-Sektion Zürich und Umgebung

### Sitzungen der Fachgruppe Spitalhebammen 2014

**Datum** 27. Mai, 26. August und 25. November 2014

Corinna Drössler, [c.droessler@gmx.ch](mailto:c.droessler@gmx.ch)

Vorsitz der Fachgruppe Spitalhebammen, SHV-Sektion Zürich und Umgebung.

### Fortbildung

Postpartale Blutung – aktuelles Management und neue Therapie-  
möglichkeiten

**Referenten** Dr. Elke Prentl, Chefärztin Klinik für Geburtshilfe KSW;  
Dr. Daniel Borer, Leitender Arzt Institut für Anästhesiologie und  
Schmerztherapie KSW | **Datum** Montag, 28. April 2014 |

**Zeit** 16.30 bis 18 Uhr | **Ort** Alte Kaserne, Raum «Gesang/Quar-  
tier»; Technikumstrasse 8, 8400 Winterthur | **Kosten** Mitglieder  
SHV: CHF 50.–; Nicht-Mitglieder: CHF 60.–, Studierende: CHF 30.–

Nähere Infos [www.hebamme.ch](http://www.hebamme.ch) > Sektion Zürich und Umgebung

### Mitgliederversammlung 2014

Die Mitgliederversammlung der Sektion Zürich und Umgebung  
findet am Montag, 28. April 2014 um 19 Uhr, in Winterthur,  
im Anschluss an die oben genannte Fortbildung, statt. Von 18 bis  
19 Uhr wird ein Apéro offeriert.

Nähere Infos [www.hebamme.ch](http://www.hebamme.ch) > Sektion Zürich und Umgebung



# Plus de confort pour plus de lait de façon naturelle

Les nouveaux tire-lait Natural de Philips AVENT ont été développés en collaboration avec les meilleurs spécialistes de l'allaitement en prenant exemple sur la nature. Ils permettent aux mamans de tirer leur lait de façon beaucoup plus confortable ce qui favorise la lactation.



Tire-lait double électrique Natural



Tire-lait électrique Natural



Tire-lait manuel Natural

## Une position agréable et naturelle pour tirer son lait

Grâce à la conception exclusive de leur pompe et entonnoir compacts, les nouveaux tire-lait Natural de Philips AVENT permettent aux mamans de s'asseoir confortablement sans avoir à se pencher en avant. Même quand la maman est assise bien droite, le lait coule directement dans le récipient. Cette position améliorée lorsqu'elles tirent leur lait offre aux mamans plus de confort et facilite la lactation de façon naturelle.

## Efficacité cliniquement prouvée

Les tire-lait reproduisent les mouvements de succion péristaltiques naturels du nouveau-né en alternant stimulation du sein et vide. Leurs coussins de massage doux en forme de fleur ont une efficacité cliniquement prouvée sur la stimulation de la lactation en exerçant une légère pression sur le sein. La surface veloutée spéciale de ces coussins de massage innovants est particulièrement douce et plus agréable pour les seins et permet aux mamans de se détendre lorsqu'elles tirent leur lait. Des coussins séparés pour les mamans aux mamelons plus larges sont également disponibles.

## Tirer son lait sans difficulté

Les nouveaux tire-lait sont particulièrement compacts. Le coussin s'adapte simplement de façon hermétique sur le sein ce qui permet de tirer son lait beaucoup plus facilement.

## Manipulation simple\*

Pour stimuler le flux de lait, les mamans commencent sur le mode automatique de stimulation douce et choisissent ensuite entre différents réglages d'expression du lait le rythme qu'elles trouvent le mieux adapté. Des études internes ont montré que 89% des mamans sont très satisfaites de la force d'aspiration.

\*Pour les tire-lait électriques Natural



Nous vous conseillons et vous assistons professionnellement dans l'allaitement avec nos informations et nos produits sous: [www.philips.com/AVENT](http://www.philips.com/AVENT) et directement auprès de votre interlocuteur professionnel Philips AVENT sous: [www.vivosan.ch](http://www.vivosan.ch), Tel: 056 266 5656

Les détails font toute la différence. Philips AVENT

**PHILIPS**  
**AVENT**



## master of science in advanced practice midwifery akademische hebamme für perinatales management

Hebammen von heute sind mit neuen Entwicklungen und Herausforderungen in der Geburtshilfe konfrontiert. Die fh gesundheit in Innsbruck bietet Ihnen mit **zwei Lehrgängen** Weiterbildungs- sowie Spezialisierungsmöglichkeiten auf akademischem Niveau.

### Master of Science in

#### Advanced Practice Midwifery

- **Lehrgangsdauer:** 4 Semester (120 ECTS)
- **Lehrgangsart:** Berufsbegleitend
- **Abschluss:** Master of Science in Advanced Practice Midwifery (MSc)
- **Lehrgangsbeginn:** Oktober 2014
- **Bewerbungsfrist:** bis 15. Juni 2014

### Akademische Hebamme für perinatales Management

- **Lehrgangsdauer:** 3 Semester (60 ECTS)
- **Lehrgangsart:** Berufsbegleitend
- **Abschluss:** Akademische Hebamme für perinatales Management
- **Lehrgangsbeginn:** Oktober 2014
- **Bewerbungsfrist:** bis 15. Juni 2014

Infos unter [www.fhg-tirol.ac.at](http://www.fhg-tirol.ac.at)

fh gesundheit  
wir bilden die zukunft



## Ausbildung zur Zertifizierten Kursleiter

### Die Nächsten Kurse:

- 10. bis 13. April 2014, Hamburg
- 08. bis 11. Mai, 2014 Wien
- 29. Mai bis 01. Juni 2014, Stuttgart
- 26. bis 29. Juni 2014, Nürnberg
- 28. bis 31. August 2014, Berikon, CH

**Kontakt:** Sydney Sobotka | Tel.: 044 734 31 78  
melden Sie sich online an:  
[www.hypnobirthing.ch](http://www.hypnobirthing.ch)



## HypnoBirthing

«Die Kunst, die Welt der Geburt mit Ruhe zu entdecken!»

## Energetische NARBEN-PFLEGE: BIOLYT-Nature<sup>sp</sup> Creme

Energie muss fließen! Narbengewebe blockiert aber oft diesen natürlichen Fluss. Durch regelmäßiges Eincremen mit der energieleitenden Creme BIOLYT<sup>sp</sup> wird das Narbengewebe wieder leichter durchgängig und einer harmonischen Energieverteilung steht nichts mehr im Weg!

Optimal nach der Schwangerschaft ist auch die BIOLYT-Elégance<sup>sp</sup> zur Straffung des Bauchgewebes.



Schweizer Qualitätsprodukt

BIOLYT Rosa M. & Claude Geuggis - Campi Grandi di Mezzo 23, CH-6652 Tegna  
Tel. +41 91 796 1900, Fax +41 91 796 1946 - [geuggis@biolyt.com](mailto:geuggis@biolyt.com), [www.biolyt.com](http://www.biolyt.com)

 [www.schp.ch](http://www.schp.ch)  
SWISS CONGRESS  
FOR HEALTH  
PROFESSIONS



Einladung zum Wissensaustausch unter dem Motto «Entwicklungen und neue Herausforderungen – die Zukunft der Gesundheitsberufe».

**11. und 12. März 2014  
in Bern**

Invitation à l'échange des savoirs sur le thème «développements et nouveaux défis – l'avenir des professions de la santé».

**11 et 12 mars 2014  
à Berne**

[www.schp.ch](http://www.schp.ch)

KFH Rektorenkonferenz der Fachhochschulen der Schweiz Organisation:  
FKG Fachkonferenz Gesundheit

KFH Conférence des Recteurs des HES Suisses  
CSS Conférence spécialisée Santé

[www.fkg-kfh.ch](http://www.fkg-kfh.ch)



Berner Fachhochschule  
Gesundheit





- **Stärkungsmittel mit langjähriger Tradition, zur erfolgreichen Unterstützung während der Schwangerschaft und in der Stillzeit**
- **reich an Eisen, Kalzium, Magnesium und Vitamin C**
- **mit ausgesuchten Kräuterextrakten**

**rajoton plus**  
alkoholfrei

Bitte senden Sie mir mehr Informationen:

Name:

Strasse:

PLZ/Ort:

Beruf:



**Kräuterhaus Keller Herboristerie**  
1227 Carouge-Genève  
Tel. 022 300 17 34, Fax 022 300 36 79



## Werden Sie Teil des BeBo® Erfolgskonzepts!

### BeBo® Diplom-Ausbildung zur Beckenboden-Kursleiterin/zum Beckenboden-Kursleiter

für Pflegepersonal, Physiotherapeutinnen, Hebammen, med. Praxisassistentinnen, Bewegungstherapeutinnen.

#### Ausbildungstermine:

Zürich	Teil 1+2	25./26.04.14	11./12.07.14
Bern	Teil 1+2	15./16.03.14	17./18.05.14
Zürich	Teil 1+2	29./30.08.14	04./05.10.14

#### Teil 2 der männlichen Beckenboden:

Zürich 02.10./03.10.14

Detaillierte Unterlagen zum BeBo®-Erfolgskonzept unter:

**BeBo® Gesundheitstraining**  
Friedackerstrasse 52  
8050 Zürich  
Telefon 044-312 3077  
[www.beckenboden.com](http://www.beckenboden.com), [info@beckenboden.com](mailto:info@beckenboden.com)

**BeBo med. Vaginalkoneen**  
Die Beckenboden-Trainingshilfe  
3 Grossen | 3 Gewichte  
[www.beckenboden.com](http://www.beckenboden.com)  
BeBo Shop



Zürcher Hochschule  
für Angewandte Wissenschaften

# zhaw Gesundheit Institut für Hebammen

## Beratung • Betreuung • Coaching

Beratung und Betreuung stellen vielfältige Anforderungen an Hebammen in Klinik und in freier Praxis. Darauf und auf anspruchsvollere Situationen mit Coachings von Frauen, Familien oder Teams sind die folgenden Module ausgerichtet.

### Modul «Frauen- und Familiengesundheit»

#### CAS «Hebammenkompetenzen erweitern»

Zentraler Aspekt ist die Gesundheitsberatung und Förderung der Gesundheit von Frauen und ihren Familien durch Hebammen. Das Modul bietet neues Wissen aus den Public Health-Konzepten und der Epidemiologie. Ebenso behandelt es grundlegende Aspekte von Gesundheit wie WHO-Strategien, Recht auf Gesundheit und bezieht zudem geschichtliche Hintergründe mit ein.

**Daten:** 5./6./7. Mai, 11./12./13. Juni und 8./9. Juli 2014

### Modul «Schwangerenbetreuung durch die Hebamme»

#### CAS «Hebammenkompetenzen vertiefen»

Die Kompetenzen zur inner- und ausserklinischen Betreuung von Schwangeren stehen im Fokus dieses Moduls. Es zeigt die Evidenzen von Betreuung auf und ermöglicht eine fachliche Vertiefung für die Praxis der Vorsorge durch Hebammen. Themenschwerpunkte bilden Physiologie, Pathophysiologie, pränatale Diagnostik und gesetzliche Grundlagen für die Beratung.

**Daten:** 30. Juni/1. Juli und 27./28./29. August 2014

### Modul «Coaching»

#### CAS «Hebammenkompetenzen erweitern»

Coaching als Teil der Beratung von Frauen, Familien oder Teams und die Rollen des Coachs in verschiedenen Prozessen sind Themen dieses Moduls. Es vermittelt spezifische Coaching-Kompetenzen, psychologische Grundlagen und Beratungstools für die Planung, Durchführung und Evaluation von Beratungen. Es bestehend laufend Transfermöglichkeiten des Gelernten in die eigene Praxis.

**Daten:** 17./18./19. und 29./30. September sowie 4./5. November und 9. Dezember 2014

### Auskunft

#### Regula Hauser, MPH

Leiterin Weiterbildung Institut für Hebammen  
[regula.hauser@zhaw.ch](mailto:regula.hauser@zhaw.ch), Telefon 058 934 64 76

[www.gesundheit.zhaw.ch/weiterbildung](http://www.gesundheit.zhaw.ch/weiterbildung)



Zürcher Fachhochschule