

Zeitschrift: Hebamme.ch = Sage-femme.ch = Levatrice.ch = Spendrera.ch
Herausgeber: Schweizerischer Hebammenverband
Band: 110 (2012)
Heft: 3

Titelseiten

Nutzungsbedingungen

Die ETH-Bibliothek ist die Anbieterin der digitalisierten Zeitschriften auf E-Periodica. Sie besitzt keine Urheberrechte an den Zeitschriften und ist nicht verantwortlich für deren Inhalte. Die Rechte liegen in der Regel bei den Herausgebern beziehungsweise den externen Rechteinhabern. Das Veröffentlichen von Bildern in Print- und Online-Publikationen sowie auf Social Media-Kanälen oder Webseiten ist nur mit vorheriger Genehmigung der Rechteinhaber erlaubt. [Mehr erfahren](#)

Conditions d'utilisation

L'ETH Library est le fournisseur des revues numérisées. Elle ne détient aucun droit d'auteur sur les revues et n'est pas responsable de leur contenu. En règle générale, les droits sont détenus par les éditeurs ou les détenteurs de droits externes. La reproduction d'images dans des publications imprimées ou en ligne ainsi que sur des canaux de médias sociaux ou des sites web n'est autorisée qu'avec l'accord préalable des détenteurs des droits. [En savoir plus](#)

Terms of use

The ETH Library is the provider of the digitised journals. It does not own any copyrights to the journals and is not responsible for their content. The rights usually lie with the publishers or the external rights holders. Publishing images in print and online publications, as well as on social media channels or websites, is only permitted with the prior consent of the rights holders. [Find out more](#)

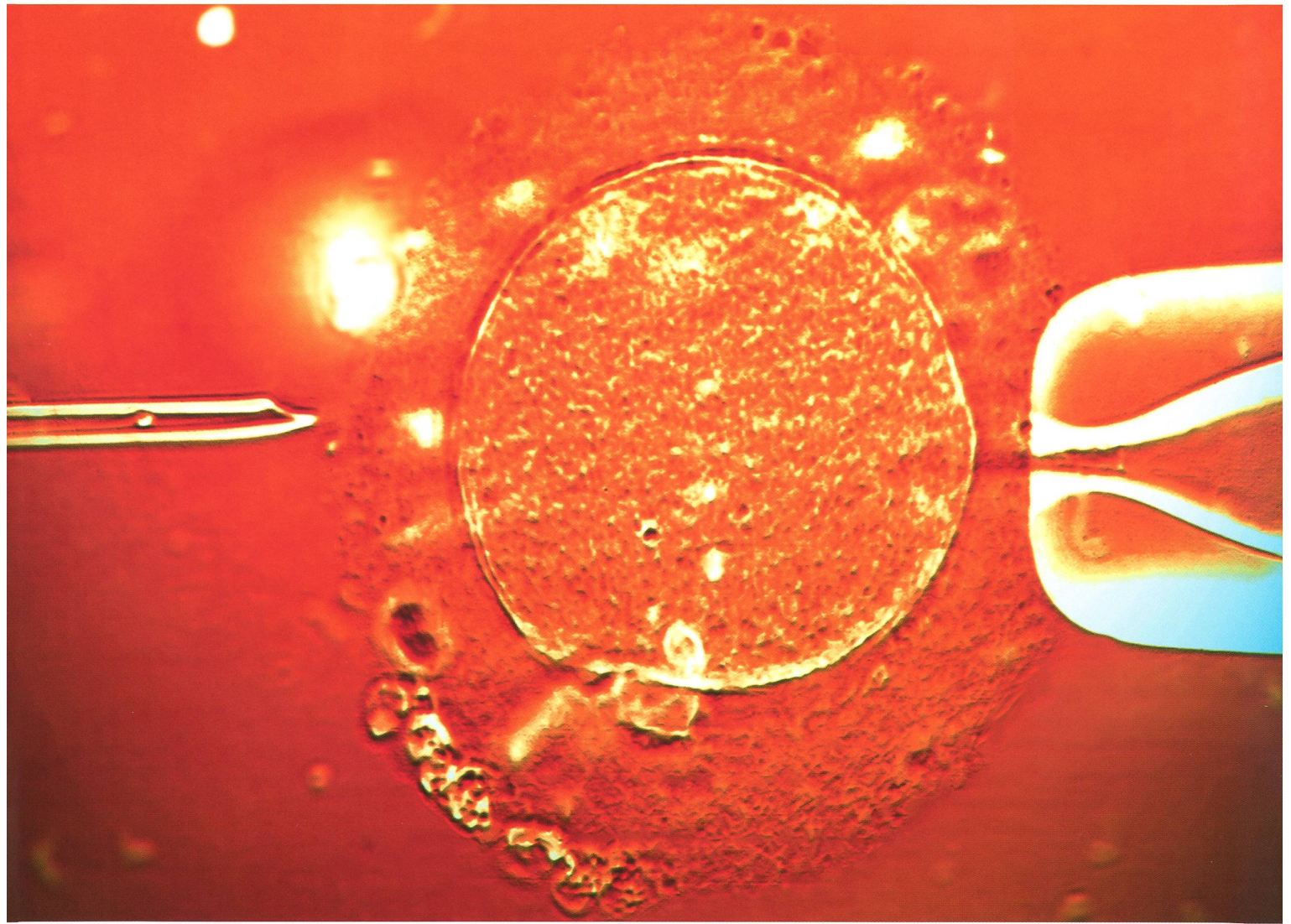
Download PDF: 04.02.2026

ETH-Bibliothek Zürich, E-Periodica, <https://www.e-periodica.ch>

Hebamme
Sage-femme
Levatrice
Spendrera

3/2012

ch



La gestation pour autrui
Präimplantationsdiagnostik
und Reproduktionstechnologien



Presented by

bibi[®]
a swiss brand

Geburtsvorbereitung aktiv mitgestalten mit EPI-NO Delphine und EPI-NO Delphine Plus

Eine Geburt ist wie ein kleines Wunder! Freude, Faszination, Emotion pur - aber auch harte Arbeit. Mit EPI-NO Delphine und EPI-NO Delphine Plus kann die Geburtsvorbereitung aktiv unterstützt und gestaltet werden.



- **Das Risiko einer Dammverletzung wird deutlich gesenkt.**
Ideal ist die Kombination mit Dammmassage.
- **Die Dauer der kritischen Austreibungsphase verkürzt sich erheblich.**
- **Regelmässiges Training nimmt die Angst vor der Geburt und stärkt das Selbstvertrauen.**



EPI-NO Delphine

Beckenbodentraining zur
Geburtsvorbereitung



EPI-NO Delphine Plus

Beckenbodentraining zur
Geburtsvorbereitung und
Rückbildung (mit Druckanzeige)