

Zeitschrift: Hebamme.ch = Sage-femme.ch = Levatrice.ch = Spendrera.ch
Herausgeber: Schweizerischer Hebammenverband
Band: 109 (2011)
Heft: 10

Titelseiten

Nutzungsbedingungen

Die ETH-Bibliothek ist die Anbieterin der digitalisierten Zeitschriften auf E-Periodica. Sie besitzt keine Urheberrechte an den Zeitschriften und ist nicht verantwortlich für deren Inhalte. Die Rechte liegen in der Regel bei den Herausgebern beziehungsweise den externen Rechteinhabern. Das Veröffentlichen von Bildern in Print- und Online-Publikationen sowie auf Social Media-Kanälen oder Webseiten ist nur mit vorheriger Genehmigung der Rechteinhaber erlaubt. [Mehr erfahren](#)

Conditions d'utilisation

L'ETH Library est le fournisseur des revues numérisées. Elle ne détient aucun droit d'auteur sur les revues et n'est pas responsable de leur contenu. En règle générale, les droits sont détenus par les éditeurs ou les détenteurs de droits externes. La reproduction d'images dans des publications imprimées ou en ligne ainsi que sur des canaux de médias sociaux ou des sites web n'est autorisée qu'avec l'accord préalable des détenteurs des droits. [En savoir plus](#)

Terms of use

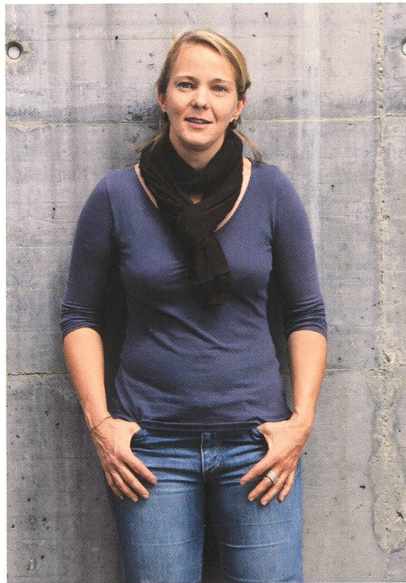
The ETH Library is the provider of the digitised journals. It does not own any copyrights to the journals and is not responsible for their content. The rights usually lie with the publishers or the external rights holders. Publishing images in print and online publications, as well as on social media channels or websites, is only permitted with the prior consent of the rights holders. [Find out more](#)

Download PDF: 10.01.2026

ETH-Bibliothek Zürich, E-Periodica, <https://www.e-periodica.ch>

Hebamme Sage-femme Levatrice Spendrera

0/2011



Hebammengeleitete Betreuung
Soins gérés par les sages-femmes

Rundum versorgt in der Stillzeit

**Neu: Calma, der innovative
Muttermilchsauger, in allen Milchpumpen
mit 2-Phase Expression Technologie.**



Dank umfassender Forschungsarbeit hat Medela als weltweit eines der ersten Unternehmen das Trinkverhalten von Babys an der Mutterbrust in die Innovationen 2-Phase Expression und Calma einfließen lassen. Die 2-Phase Expression beruht auf dem natürlichen Saugrhythmus des Babys, so kann mehr Milch in weniger Zeit abgepumpt werden: Auf kurze, stimulierende Bewegungen folgen lange und intensive, die für optimalen Milchfluss sorgen.

Beim einzigartigen Muttermilchsauger Calma kann das Baby während des Trinkens pausieren und ruhig atmen und das natürlich an der Brust erlernte Saugverhalten beibehalten.

Entwickelt für Mutter und Baby für eine glückliche Stillzeit.



calma by **medela** 

Weitere Informationen über die Produkte von Medela erhalten Sie unter www.medela.ch/calma oder www.ready-4-calma.com