

**Zeitschrift:** Hebamme.ch = Sage-femme.ch = Levatrice.ch = Spendrera.ch  
**Herausgeber:** Schweizerischer Hebammenverband  
**Band:** 108 (2010)  
**Heft:** 1

## **Titelseiten**

### **Nutzungsbedingungen**

Die ETH-Bibliothek ist die Anbieterin der digitalisierten Zeitschriften auf E-Periodica. Sie besitzt keine Urheberrechte an den Zeitschriften und ist nicht verantwortlich für deren Inhalte. Die Rechte liegen in der Regel bei den Herausgebern beziehungsweise den externen Rechteinhabern. Das Veröffentlichen von Bildern in Print- und Online-Publikationen sowie auf Social Media-Kanälen oder Webseiten ist nur mit vorheriger Genehmigung der Rechteinhaber erlaubt. [Mehr erfahren](#)

### **Conditions d'utilisation**

L'ETH Library est le fournisseur des revues numérisées. Elle ne détient aucun droit d'auteur sur les revues et n'est pas responsable de leur contenu. En règle générale, les droits sont détenus par les éditeurs ou les détenteurs de droits externes. La reproduction d'images dans des publications imprimées ou en ligne ainsi que sur des canaux de médias sociaux ou des sites web n'est autorisée qu'avec l'accord préalable des détenteurs des droits. [En savoir plus](#)

### **Terms of use**

The ETH Library is the provider of the digitised journals. It does not own any copyrights to the journals and is not responsible for their content. The rights usually lie with the publishers or the external rights holders. Publishing images in print and online publications, as well as on social media channels or websites, is only permitted with the prior consent of the rights holders. [Find out more](#)

**Download PDF:** 12.01.2026

**ETH-Bibliothek Zürich, E-Periodica, <https://www.e-periodica.ch>**



A woman with a warm smile, wearing a dark headscarf with a large green floral pattern and a blue and white paisley design, holds a newborn baby. The baby is wrapped in a white cloth and wears a pink knitted hat. The background shows a hospital room with metal bed frames and other patients. A large yellow graphic element, resembling a stylized 'h' or 'n', is positioned behind the woman's head.

Hebamme  
Sage-femme  
Levatrice  
Spendrera

1/2010

Foto: MSF

Humanitäre Hilfe  
Aide humanitaire





- ~ Mitwachsend ab Geburt bis 5jährig (20kg)
- ~ Verwendbar als Bauch-, Hüft- und Rückentrage
- ~ Fördert die anatomische korrekte Anhockhaltung
- ~ Integrierter Sitzverkleinerer für Neugeborene
- ~ Rückenteil verlängerbar
- ~ Komfortabler Hüftgurt
- ~ Integrierte Kopfstütze
- ~ Verkürzbare Schultergurte für kleine Eltern
- ~ Streng schadstoffkontrolliert (Biobaumwolle/Hanf)



**MARSUPI PLUS**

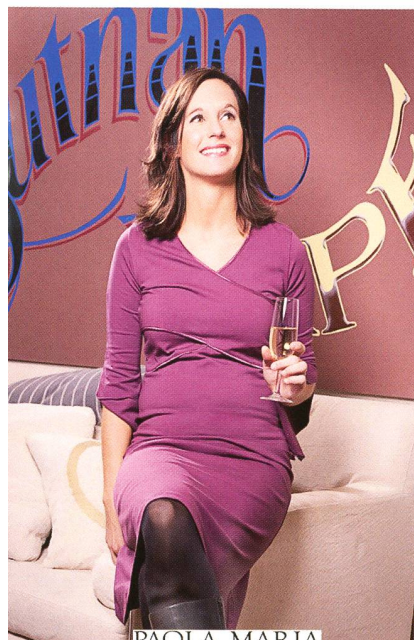
- ~ Ab Geburt
- ~ Anatomisch korrekte Haltung
- ~ Mit Kopfstütze
- ~ Einfach Anzulegen
- ~ Aus Biobaumwolle
- ~ Verschiedene Farben und Grössen
- ~ Inklusive Aufbewahrungsbeutel



Still-BH's und TankTops

In jeder Situation -

Elegant  
Sportlich  
Schön



PAOLA MARIA  
*Mother's are Beautiful*

Shirts-, Kleider und Hosen

Edle Kleidung  
für Schwangerschaft  
und Stillzeit

Auch in Biobaumwolle

**Sonnenkind**

Natürliche Produkte für Sie und Ihr Kind.  
Produits naturels pour vous et votre enfant.

**Spezialtarife für Hebammen  
Tarifs speciaux pour sages-femmes**

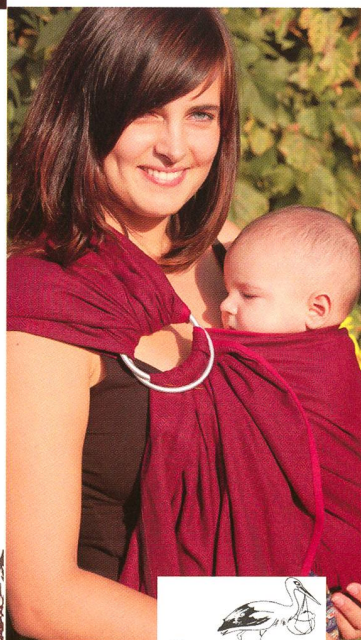


**www.sonnenkind.ch**

**Sonnenkind GmbH**

**044 586 66 70**

**info@sonnenkind.ch**



- ~ Tragetücher
- ~ Slings
- ~ Baby Carrier

- ~ Super Bindeeigenschaften
- ~ Aus Deutschland
- ~ Auch in Biobaumwolle