

Zeitschrift: Schweizer Hebamme : offizielle Zeitschrift des Schweizerischen Hebammenverbandes = Sage-femme suisse : journal officiel de l'Association suisse des sages-femmes = Levatrice svizzera : giornale ufficiale dell'Associazione svizzera delle levatrici

Herausgeber: Schweizerischer Hebammenverband

Band: 97 (1999)

Heft: 4

Titelseiten

Nutzungsbedingungen

Die ETH-Bibliothek ist die Anbieterin der digitalisierten Zeitschriften auf E-Periodica. Sie besitzt keine Urheberrechte an den Zeitschriften und ist nicht verantwortlich für deren Inhalte. Die Rechte liegen in der Regel bei den Herausgebern beziehungsweise den externen Rechteinhabern. Das Veröffentlichen von Bildern in Print- und Online-Publikationen sowie auf Social Media-Kanälen oder Webseiten ist nur mit vorheriger Genehmigung der Rechteinhaber erlaubt. [Mehr erfahren](#)

Conditions d'utilisation

L'ETH Library est le fournisseur des revues numérisées. Elle ne détient aucun droit d'auteur sur les revues et n'est pas responsable de leur contenu. En règle générale, les droits sont détenus par les éditeurs ou les détenteurs de droits externes. La reproduction d'images dans des publications imprimées ou en ligne ainsi que sur des canaux de médias sociaux ou des sites web n'est autorisée qu'avec l'accord préalable des détenteurs des droits. [En savoir plus](#)

Terms of use

The ETH Library is the provider of the digitised journals. It does not own any copyrights to the journals and is not responsible for their content. The rights usually lie with the publishers or the external rights holders. Publishing images in print and online publications, as well as on social media channels or websites, is only permitted with the prior consent of the rights holders. [Find out more](#)

Download PDF: 10.01.2026

ETH-Bibliothek Zürich, E-Periodica, <https://www.e-periodica.ch>

4/99

Schweizer

Hebamme Sage-femme Levatrice

suisse

svizzera

Normalgeburt

Un accouchement
normal...
qu'est-ce que
c'est?

Kathrin Murri



**BiliCheck™, das erste nicht-invasive Bilirubin-Analysegerät.
Präzises Ergebnis bei Neugeborenen jeder Hautfarbe und jeden Alters.**



- keine Blutabnahme
- schmerzfrei für das Neugeborene
- sofortige, präzise Bilirubinmesswerte ($\mu\text{mol/l}$ oder mg/dl)
- einfach zu bedienen



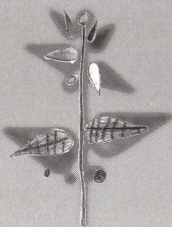
NEU! Das innovative BiliCheck™, ein nicht-invasives Bilirubin-Analysegerät, misst das Gesamt-Serumbilirubin bei Neugeborenen ohne Blutprobe - ungeachtet der Hautfarbe, des Gestationsalters oder des postnatalen Alters.

Halten Sie einfach die Spitze des Hand-Instruments an die Stirn des Säuglings, und BiliCheck™ misst das Bilirubin und zeigt binnen Sekunden das Ergebnis an! Der Vorgang ist schmerzlos, schneller und günstiger als Blutproben und klinische Auswertungen. Ausserdem hat das BiliCheck™ bei Krankenhausstudien Laborpräzision bewiesen.

Sagen Sie "NEIN" zu Schmerzen, Infektionsrisiko, höheren Kosten und mit Vorurteilen behafteten Messungen. Entscheiden Sie sich noch heute für BiliCheck™!

medela®

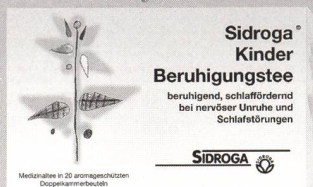
Medela AG
Lättichstrasse 4
6341 Baar
Tel: 041 769 51 34
Fax: 041 769 51 00
E-mail: info@medela.ch



Sidroga

Kindertee Programm

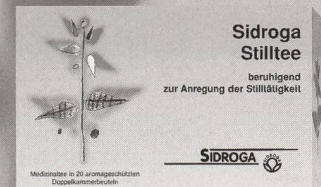
ohne Zugabe von Zucker
und Aromastoffen



Beruhigend und schlaffördernd bei nervöser Unruhe und Schlafstörungen.



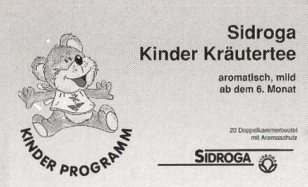
Reizmildernd und schleimlösend bei Erkältungshusten.



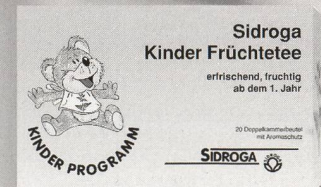
Regt die Stilltätigkeit an, ist beruhigend und entspannend.



Beruhigend und lindernd bei Blähungen.



Milde, bekömmliche Kräutermischung ohne Zucker und Aromastoffe.



Natürlich fruchtiger Durstlöcher ohne Zucker und Aromastoffe.

SIDROGA

Sidroga AG, 4800 Zofingen
www.sidroga.ch



Bitte lesen Sie die Packungsbeilage!

Erhältlich in Apotheken und Drogerien.