

**Zeitschrift:** Schweizer Hebamme : offizielle Zeitschrift des Schweizerischen Hebammenverbandes = Sage-femme suisse : journal officiel de l'Association suisse des sages-femmes = Levatrice svizzera : giornale ufficiale dell'Associazione svizzera delle levatrici

**Herausgeber:** Schweizerischer Hebammenverband

**Band:** 95 (1997)

**Heft:** 2

**Rubrik:** Mitteilungen

### **Nutzungsbedingungen**

Die ETH-Bibliothek ist die Anbieterin der digitalisierten Zeitschriften auf E-Periodica. Sie besitzt keine Urheberrechte an den Zeitschriften und ist nicht verantwortlich für deren Inhalte. Die Rechte liegen in der Regel bei den Herausgebern beziehungsweise den externen Rechteinhabern. Das Veröffentlichen von Bildern in Print- und Online-Publikationen sowie auf Social Media-Kanälen oder Webseiten ist nur mit vorheriger Genehmigung der Rechteinhaber erlaubt. [Mehr erfahren](#)

### **Conditions d'utilisation**

L'ETH Library est le fournisseur des revues numérisées. Elle ne détient aucun droit d'auteur sur les revues et n'est pas responsable de leur contenu. En règle générale, les droits sont détenus par les éditeurs ou les détenteurs de droits externes. La reproduction d'images dans des publications imprimées ou en ligne ainsi que sur des canaux de médias sociaux ou des sites web n'est autorisée qu'avec l'accord préalable des détenteurs des droits. [En savoir plus](#)

### **Terms of use**

The ETH Library is the provider of the digitised journals. It does not own any copyrights to the journals and is not responsible for their content. The rights usually lie with the publishers or the external rights holders. Publishing images in print and online publications, as well as on social media channels or websites, is only permitted with the prior consent of the rights holders. [Find out more](#)

**Download PDF:** 12.02.2026

**ETH-Bibliothek Zürich, E-Periodica, <https://www.e-periodica.ch>**

# Haben Sie Ihren Traumberuf gefunden?

Wir möchten, dass er es vielleicht wieder wird.

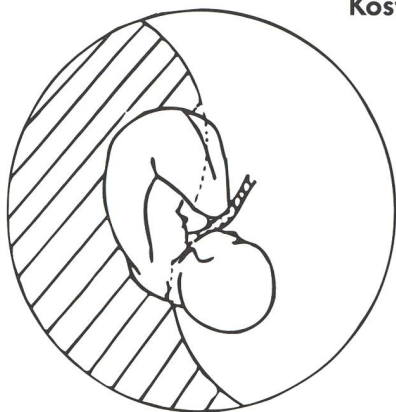
## AKUPUNKT-MASSAGE

nach Penzel

unterstützt mit natürlichen Mitteln die natürlichste Sache der Welt.

Der Schweizer Hebammenverband empfiehlt die Ausbildung in  
**Akupunkt-Massage** nach Penzel.

**Kostenlose Informationen erhalten Sie beim:**



# 中華按摩

Qualität seit über 30 Jahren

Internationalen Therapeutenverband  
Sektion Schweiz  
Fritz Eichenberger  
An der Burg 4  
CH - 8750 Glarus  
Telefon 055 64 02 144

Lehrinstitut für  
AKUPUNKT-MASSAGE nach Penzel  
Willy-Penzel-Platz 2  
D - 37619 Heyen  
Telefon 0049 5533 1072  
Telefax 0049 5533 1598

SHV, SBK-ASI, BSF, VSAe, SGPG

## Pränatale Diagnostik

**Information und Beratung  
von schwangeren Frauen und ihren Familien**

Tagung für Fachpersonen in der Betreuung  
schwangerer Frauen, in Familienplanung und Beratung

Samstag, 5. April 1997, 9.00 – 16.00 Uhr  
Frauenklinik, Universitätsspital Zürich

*Vormittags-Referate:*

- Aktuelle Methoden der Pränataldiagnostik
- Information und Beratung am USZ, Zürich
- Der Hebammenberuf im Wandel
- Beratung bei genetischer Fragestellung
- Gesellschaftliche Konsequenzen

*Workshops am Nachmittag:*

- Wie kann neutral informiert werden?
- Beratung bei positivem Untersuchungsbefund
- Begleitung nach dem Entscheid
- Bedeutung der Behinderung, Unterstützung  
für betroffene Familien

*Kosten:* Fr. 60.– inklusive Verpflegung

*Information und Anmeldung:*

bis 17. März an Arbeitsgruppe Pränataldiagnostik c/o BSF  
Altikofenstrasse 182, Postfach, 3048 Worblaufen  
Telefon 031 921 48 48, Telefax 031 921 71 15

### NEU: Weiterbildungskurse für Fachleute

Industriering 7  
3250 Lyss / BE  
Tel: (032) 387 70 30  
Fax: (032) 387 70 35

**GYMNIC LINE**  
**FIT • BALL®**  
**Thera-Band**

☐ Ich interessiere mich für Ihre Kurse Fit-Ball® / Thera-Band  
☐ Bitte senden Sie mir Ihre Unterlagen:  
☐ Gymnastik ☐ Ergonomisches Mobiliar

Name .....  
Beruf .....  
Adresse .....  
.....



## Institut für Gesundheit Daniel Gehr

Floraweg 4 • 8820 Wädenswil • Tel. 01 780 88 48

Bestausgewiesene Fachkräfte erteilen

### Grund- und Weiterbildungskurse

- Fusspflege/Pédicure
- Fussreflexzonen-Massage
- Psychodynamische Zahlenlehre
- Physiognomische Psychologie



### MERTINA® Hebammen-Tip:

*... nur Wasser zur Babypflege aus Angst vor Chemie?*

*Nachteil: die zarte Babyhaut trocknet aus.*

*Natürlicher sowie seit 30 Jahren gut und bewährt:*

### MERTINA® Molke Baby-Pflege-Bad – Das Original –



MERTINA® Schweiz/Suisse/Svizzera

Christa Müller-Aregger

Brünigstrasse 12 · Postfach 139 · CH-6055 Alpnach-Dorf

Telefon 041/671 01 72 · Telefax 041/671 01 71

MERTINA® Stammhaus, Hebammen-Betreuung Erich Neumann

Augsburger Straße 24–26 · D-86690 Mertingen

Direkt-Telefon 090 78/96 97 23 · Direkt-Fax 090 78/96 97 28

### Ferien- und Freizeit sinnvoll einsetzen

Gründliche und seriöse Ausbildung mit Diplomabschluss.

Eintritt jederzeit möglich – individueller Unterricht in

### Klassischer Körper- und Sportmassage Fussreflexzonen-Massage

Verlangen Sie unser detailliertes Kursprogramm.



**M A S S A G E F A C H S C H U L E**

Hauptsitz: Aarestrasse 30, 3600 Thun, Tel. 033 222 23 23

Filiale: Tiefenastrasse 2, 8640 Rapperswil, Tel. 055 210 36 56

Zweigstellen: Muri/AG, Solothurn, Jegenstorf, Muttenz

## Rückbildungsgymnastik

### Grundkurs:

«Atmen – Bewegen – Entspannen – Theoretische Grundlagen»

**Datum:** 4./5. April 1997

**Kursgebühr:** Fr. 290.–

**Ort:** Frauenklinik, 5000 Aarau

### Vertiefungstage:

«Neue Impulse für die Rückbildungsgymnastik und Beckenbodengymnastik»

Diese Weiterbildung richtet sich an Kursleiterinnen, die ihr Wissen vertiefen und an sich erfahren möchten, und an alle, die den Grundkurs besucht haben.

**Daten:** 31. Mai/12. September/29. November 1997

**Kursgebühr:** Fr. 145.– pro Tag

**Kursort:** Frauenklinik, 5000 Aarau

Das detaillierte Kursprogramm erhalten Sie bei der Kursleiterin:

**Doris Winzeler**, Südallee 12, 5034 Suhr  
Hebamme/Krankenschwester/Geburtsvorbereitung/  
Atemmassage.

Telefon 062 824 24 05 Di – Fr, 8 – 9.30 Uhr

### Voranzeige:

«Massage in der Geburtshilfe»

findet am 6./7. Juni und 20. Juni 1997 statt.



**BEZIRKSSPITAL  
BRUGG**

Zur Ergänzung unseres kleinen Teams  
suchen wir

## dipl. Hebamme

in unser Belegarztspital mit  
neu ausgestattetem Gebärsaal.

Nähere Auskunft erteilt Ihnen gerne  
unsere Oberschwester Sibylle Stänz,  
Telefon 056 462 61 11.

Ihre schriftliche Bewerbung richten Sie bitte  
an das

**Bezirksspital Brugg**  
**zuhanden Herrn K. Kunz**  
**Leiter Pflegedienst**  
**Fröhlichstrasse 7, 5200 Brugg.**

217800/006



Inseratenverwaltung  
Régie d'annonces**Künzler-Bachmann**

Postfach 1162, 9001 St. Gallen

Tel. 071 226 92 92

Fax 071 226 92 93

**Stellenangebote**

Direktwahl: 071 226 92 70

**Offres d'emploi  
Offerte d'impiego**Inseratenschluss für Stellenanzeigen:  
jeweils am 15. des Vormonats

Dernier délai pour les offres d'emploi: le 15 du mois précédent



FRAUENSPITAL

Auf 1. April 1997 oder nach Vereinbarung  
suchen wir für unsere Abteilung für  
risikoschwangere Frauen eine erfahrene

## Hebamme (evtl. mit AKP-Ausbildung) als Stationsleiterin

mit Kaderausbildung oder der Bereitschaft,  
diese zu absolvieren.

Wir betreuen mit einem gut eingespielten und  
initiativen Team kranke schwangere Frauen mit  
körperlichen, psychischen und sozialen Pro-  
blemen sowie gesunde Frauen am Anfang der  
Geburtsphase. Dabei legen wir Wert auf eine  
umfassende und familienzentrierte Betreuung.  
Zudem ist es uns wichtig, den Lernenden das  
Know-how und die Freude an unserem Beruf  
weiterzugeben. Für diese vielseitige und an-  
spruchsvolle Tätigkeit stellen wir uns eine  
Führungspersönlichkeit mit hohen fachlichen  
und sozialen Kompetenzen vor.

Nähere Informationen erhalten Sie bei Margrit  
Eggli, Oberhebamme, Tel. 031 300 12 00.Schriftliche Bewerbungen sind zu richten an:  
Universitäts-Frauenklinik/Kantonales Frauen-  
spital, Frau L. Katulu, Leiterin Pflegedienst,  
Schanzeneckstrasse 1, 3012 Bern.

158880/011

**Möchten Sie als  
Hebamme unser  
Team ergänzen?**In unserem **Privatspital** pflegen wir nach der  
Auffassung einer **stillfreundliche Geburts-  
klinik** und begleiten um 700 Geburten im Jahr.Wenn Sie werdenden Eltern durch eine indivi-  
duelle Betreuung Sicherheit und Geborgenheit  
geben möchten, **Freude an einer selbstän-  
digen und verantwortungsvollen Tätigkeit  
haben** und gerne in einem kleinen, engagierten  
Team arbeiten möchten, sollten Sie uns anrufen.Frau Birgit Müller, leitende Hebamme, beant-  
wortet gerne Ihre Fragen und erklärt Ihnen  
unsere Pflegephilosophie (Tel 01 256 62 34).  
Ihre schriftliche Bewerbung richten Sie bitte an  
Frau K Born, Oberschwester.**rotkreuzspital**

das gönnt' ich mir

Gloriastrasse 18 8028 Zürich

KANTONSSPITAL  
GLARUS**Möchten Sie als Hebamme  
unser Team ergänzen?**Wir betreuen an der Frauenklinik jährlich 200  
ambulante Risikoschwangerschaften und rund  
400 Entbindungen.

Auf Frühling 1997 suchen wir eine

## diplomierte Hebamme

die gerne selbständig in einem motivierten  
Team arbeitet.

Wir freuen uns bereits heute auf Sie!

Ihre schriftliche Bewerbung richten Sie  
bitte an:**Herrn Dr. med. R. Dahler**

Chefarzt Gynäkologie/Geburtshilfe

Kantonsspital Glarus

**8750 Glarus**

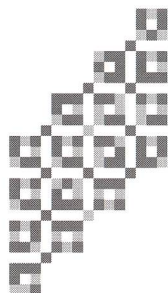
Telefon 055 646 34 01

400800/003



## Zürich Klinik Im Park

Eine Klinik  
der Hirslanden-Gruppe



Die Hirslanden-Gruppe  
Clinique Cecil Lausanne ☐  
Klinik Beau-Site Bern ☐  
Klinik Hirslanden Zürich ☐  
Klinik Im Park Zürich ☒  
Klinik Im Schachen Aarau ☐

Wir sind eine moderne Privatklinik mit Belegarztsystem.  
140 Betten, hohem Niveau und einer angenehmen Atmosphäre.

Über 600 Babies erblicken jährlich in unserem Haus das Licht der Welt.  
Zur Verstärkung unseres Hebammen-Teams brauchen wir Sie! Als

### diplomierte Hebamme

sind Sie für die Sicherstellung einer optimalen und individuellen Betreuung der Schwangeren, Gebärenden und Neugeborenen verantwortlich.

Für diese spannende Tätigkeit wünschen wir uns eine einfühlsame und verantwortungsbewusste Hebamme mit Berufserfahrung. Über das was wir zu bieten haben ausser fortschrittlichen Sozialleistungen wie 5 Wochen Ferien, würden wir uns gerne mit Ihnen persönlich unterhalten.

Interessiert? Dann senden Sie bitte Ihre Bewerbungsunterlagen an  
Leiterin Personal, Frau Brigitte Lutz.

Klinik im Park, Personalabteilung, Seestrasse 220, CH-8027 Zürich.



**KANTONSSPITAL WINTERTHUR**  
**Pflegedienst**

Für unsere **Gebärabteilung**, die über zeitgemäss eingerichtete Gebärzimmer mit angenehmem Ambiente verfügt, suchen wir auf sofort oder nach Vereinbarung eine an fortschrittlicher Geburtshilfe interessierte

## diplomierte Hebamme

welche gerne in einem motivierten und engagierten Team mitarbeiten möchte.

Interessiert? Dann zögern Sie nicht und nehmen noch heute mit Frau H. Meier, Leitende Hebamme, Telefon 052 266 21 21, Kontakt auf. Ihre schriftliche Bewerbung erwarten wir gerne unter folgender Adresse:

529150/005

**KANTONSSPITAL WINTERTHUR**

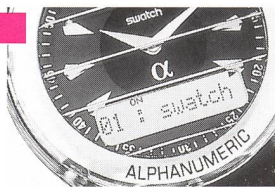
**Pflegedienst, Brauerstrasse 15, 8401 Winterthur**

### PR-Werbung

Der erste alphanumerische Pager fürs Handgelenk oder, anders gesagt, die erste Uhr, die man anrufen kann.

#### Kinderleicht zu bedienen

Swatch the Beep Alphanumeric hat Lesen und Schreiben gelernt. Ab sofort können Sie Ihre Nachrichten, ob beruflich oder privat, am Handgelenk im Klartext empfangen. Bis zu 10 Nachrichten à 80 Zeichen speichert der Alpha-Beep automatisch. Wer eine Nachricht auf einem Swatch the Beep Alphanumeric hinterlassen will, ruft einfach den Swatch Paging Operator an, Telefon 157 62 63, und gibt die Nachricht sowie die Empfänger-



Pagernummer an. Anschliessend beep es am Handgelenk und die Nachricht erscheint auf dem Display. Einfach auf die Uhrenkrone drücken und die Nachricht läuft über das Display. Ist ein geeigneter PC mit Modem vor Ort, kann die Nachricht äusserst komfortabel mit der mitgelieferten Software übermittelt werden. Das Display überzeugt durch beste Ablesbarkeit – neu verfügt es sogar über Datumsanzeige, und jede eingegangene Nachricht erhält einen Zeitstempel. Die Batteriestandzeit beträgt durchschnittlich 800 Stunden. Die programmierbare Zeit-

## Swatch the Beep goes Alphanumeric

schaltuhr schaltet Ihren Swatch the Beep automatisch ein und aus. Bei zum Beispiel einem 12-Stunden-Tag reicht Ihre Batterie für zirka zwei Monate aus. Kann oder will die Alpha-Beep-Besitzerin den Pager nicht am Handgelenk tragen, leistet das neue Taschentragezubehör beste Dienste.

#### Einige Leistungsmerkmale in Kurzform

- Nachrichten bis zu 80 Zeichen lang
- Speicher für 10 Nachrichten
- Zeitstempel für jede Nachricht
- Datum- oder Digital-Zeit-anzeige auf dem Display
- Programmierbare Zeitschaltuhr für automatisches Ein- und Ausschalten

- Batterielebensdauer durchschnittlich 800 Stunden
- Schlüsselanhänger mit Reservebatterie
- Voll funktionstüchtige Swatch-Demo-Paging-Software
- Rufnummer vorprogrammiert

Der Swatch the Beep ist in zwei klassischen Modellen ab September im Fachhandel sowie in einigen ausgewählten Warenhäusern erhältlich.

Der Verkaufspreis inkl. Ersatzbatterie in Schlüsselanhänger und Demo-Paging-Software beträgt nur Fr. 295.-, inkl. MwSt. Swatch the Beep ist auch in der bereits bekannten numerischen Version in 6 Modellen erhältlich. Verkaufspreis Fr. 195.-.




GÖNNEN WIR UNSEREN KINDERN DEN GESCHMACK DER NATUR



Nestlé, der Spezialist für Kinderernährung, bringt heute eine Palette von BIO-Produkten in die Regale, die den europäischen Qualitätsnormen entsprechen und die Wünsche einer grossen Mehrheit der Mütter sowie der Ernährungsfachleute erfüllen.

Die **Bio**-Kindernährmittel von Nestlé kommen ausschliesslich aus kontrolliertem Anbau, d.h. die Böden stehen unter der ständigen Überwachung der hauseigenen Agro-Öko-Abteilung, welche das biologische

Gleichgewicht und die umweltfreundlichen Anbaumethoden kontrolliert. Früchte und Gemüse werden nach strengen Normen ausgewählt und erst am Tag ihrer Weiterverarbeitung geerntet.

Für die Verpackung setzt Nestlé nur solche Materialien ein, die für den Schutz der Lebensmittel am wirkungsvollsten, gleichzeitig aber auch am wenigsten umweltbelastend sind;  auf diese Weise werden alle Substanzen vermieden, die unsere Umwelt möglicherweise schädigen könnten. Diese Entwicklungen zeigen, welche Bedeutung Nestlé dem Umweltschutz beimisst, damit gegenwärtige und zukünftige Generationen den unverfälschten Geschmack der Natur geniessen können.



Nestlé trägt Sorge zu unserer Umwelt



# Vichy pour BéBé

Die Baby-Pflegelinie,  
die Rötungen beruhigt  
und der Haut hilft, ihre  
Abwehrkräfte aufzubauen.

Mit Thermalwasser aus Vichy zur  
Vorbeugung gegen Reizungen.

Mit essentiellen Fettsäuren  
zur Stärkung der Widerstandskraft  
der Baby-Haut. Vichy pour BéBé  
von Kinderärzten getestet.

Hypoallergen.

Neu in der Apotheke.

Nur  
Fr. 9.80



Nur  
Fr. 11.80

**VICHY**  
LABORATOIRES

Weil Gesundheit auch Hautsache ist.