

Zeitschrift: Hefte des Archäologischen Seminars der Universität Bern
Herausgeber: Archäologisches Seminar der Universität Bern
Band: 16 (1997)

Register: Tafeln

Nutzungsbedingungen

Die ETH-Bibliothek ist die Anbieterin der digitalisierten Zeitschriften auf E-Periodica. Sie besitzt keine Urheberrechte an den Zeitschriften und ist nicht verantwortlich für deren Inhalte. Die Rechte liegen in der Regel bei den Herausgebern beziehungsweise den externen Rechteinhabern. Das Veröffentlichen von Bildern in Print- und Online-Publikationen sowie auf Social Media-Kanälen oder Webseiten ist nur mit vorheriger Genehmigung der Rechteinhaber erlaubt. [Mehr erfahren](#)

Conditions d'utilisation

L'ETH Library est le fournisseur des revues numérisées. Elle ne détient aucun droit d'auteur sur les revues et n'est pas responsable de leur contenu. En règle générale, les droits sont détenus par les éditeurs ou les détenteurs de droits externes. La reproduction d'images dans des publications imprimées ou en ligne ainsi que sur des canaux de médias sociaux ou des sites web n'est autorisée qu'avec l'accord préalable des détenteurs des droits. [En savoir plus](#)

Terms of use

The ETH Library is the provider of the digitised journals. It does not own any copyrights to the journals and is not responsible for their content. The rights usually lie with the publishers or the external rights holders. Publishing images in print and online publications, as well as on social media channels or websites, is only permitted with the prior consent of the rights holders. [Find out more](#)

Download PDF: 03.02.2026

ETH-Bibliothek Zürich, E-Periodica, <https://www.e-periodica.ch>

Tafeln

Tafelverzeichnis

- Taf. 1, 1–4 Ceres-Statuette AS 23 (Gipsabguss). Antikensammlung Bern der Universität. Photos J. Zbinden.
- Taf. 2, 1 Ceres-Statuette AS 23 (Gipsabguss). Antikensammlung Bern der Universität. Photo J. Zbinden.
- Taf. 2, 2 Ceres-Statuette. Fredensborg, Schlosspark. Photo Nationalmuseum Kopenhagen, Neg. Hude 3707.
- Taf. 2, 3 'Urania'. Rom, Konservatorenpalast Inv. 806 (Scala II 1). Photo Verfasser.
- Taf. 2, 4 'Urania'. Vatikan, Sala delle Muse Inv. 293 (504). Photo Verfasser.
- Taf. 3, 1 Statuette in bronzo di satiro dal relitto di Mahdia. Tunisi, Inv. nr. F 209. Foto: DAI Roma neg. nr. 61.452.
- Taf. 4–5 Glockenkrater des Schlaepfer-Malers. Antikensammlung Bern der Universität Inv. 273. Photos J. Zbinden.
- Taf. 6, 1–3 Centuripe-Pyxis. Antikensammlung Bern der Universität Inv. 148. Photos J. Zbinden.
- Taf. 7, 1 Centuripe-Pyxis. Antikensammlung Bern der Universität Inv. 148. Photo J. Zbinden.
- Taf. 7, 2 Centuripe-Pyxis. Direkte UV-Aufnahme. Antikensammlung Bern der Universität Inv. 148. Photo M. Krumme.
- Taf. 8, 1 Centuripe-Pyxis. Direkte UV-Aufnahme. Antikensammlung Bern der Universität Inv. 148. Photo M. Krumme.
- Taf. 8, 2 Centuripe-Pyxis. UV-Fluoreszenz-Aufnahme. Antikensammlung Bern der Universität Inv. 148. Photo M. Krumme.
- Taf. 9, 1 Centuripe-Pyxis. Antikensammlung Bern der Universität Inv. 148. Photo J. Zbinden.
- Taf. 9, 2 Centuripe-Pyxis. Direkte UV-Aufnahme. Antikensammlung Bern der Universität Inv. 148. Photo M. Krumme.
- Taf. 9, 3 Centuripe-Pyxis. UV-Fluoreszenz-Aufnahme. Antikensammlung Bern der Universität Inv. 148. Photo M. Krumme.
- Taf. 10, 1 Bildfeldstele mit Gelageszene. Privatbesitz.

- Taf. 10, 2–3 Grabstele eines griechischen Ehepaars römischer Zeit. Privatbesitz.
- Taf. 11, 1–3 Bildfeldstele mit Gelageszene. Detailansichten. Privatbesitz.
- Taf. 12, 1 Vasenfragment mit Bildfeldrand, Rücken und Armansatz eines, in einen weissen Chiton gekleideten Mannes. Antikensammlung Bern der Universität Inv. 265. Photo J. Zbinden.
- Taf. 12, 2 Fragmente einer Panathenäischen Amphore mit Wagenlenker. Antikensammlung Bern der Universität Inv. 4. Photo J. Zbinden.
- Taf. 12, 3 Panathenäische Amphore des Kleophadresmalers. Basel, Antikenmuseum und Sammlung Ludwig BS 494. Photo Claire Niggli.



1



2



3



4



1



2



3



4





1



2



1



2



1



2



3



1



2



1



2



1



2



3



1



2



3



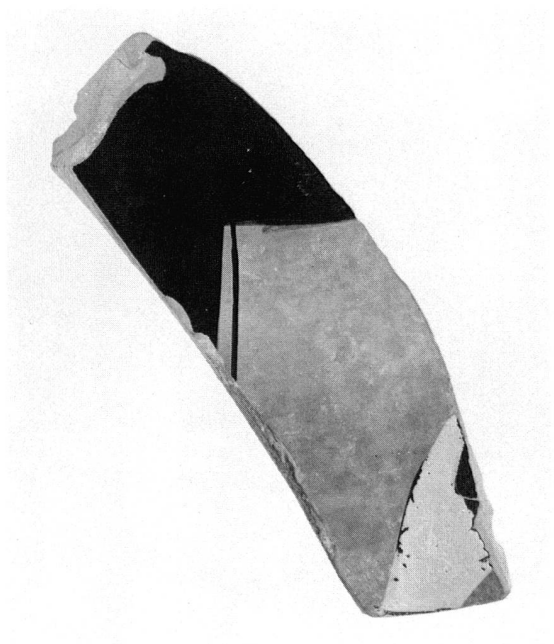
1



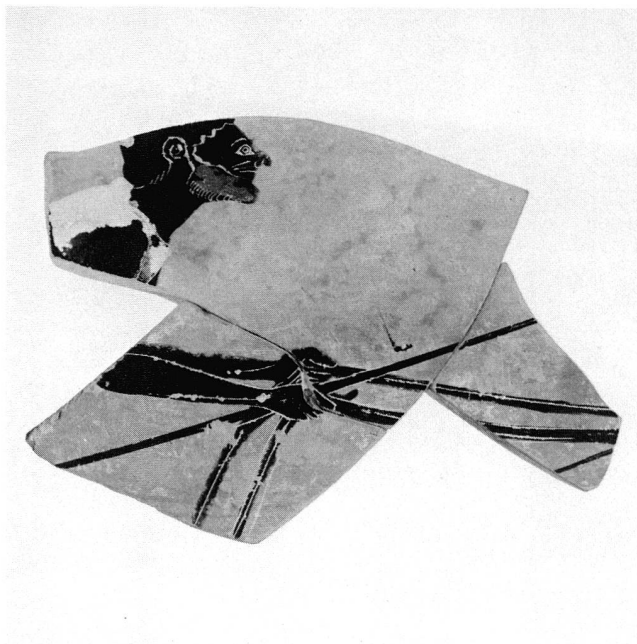
2



3



1



2



3