

# Tafeln

Objektyp: **Index**

Zeitschrift: **Hefte des Archäologischen Seminars der Universität Bern**

Band (Jahr): **15 (1994)**

PDF erstellt am: **25.06.2024**

## **Nutzungsbedingungen**

Die ETH-Bibliothek ist Anbieterin der digitalisierten Zeitschriften. Sie besitzt keine Urheberrechte an den Inhalten der Zeitschriften. Die Rechte liegen in der Regel bei den Herausgebern.

Die auf der Plattform e-periodica veröffentlichten Dokumente stehen für nicht-kommerzielle Zwecke in Lehre und Forschung sowie für die private Nutzung frei zur Verfügung. Einzelne Dateien oder Ausdrucke aus diesem Angebot können zusammen mit diesen Nutzungsbedingungen und den korrekten Herkunftsbezeichnungen weitergegeben werden.

Das Veröffentlichen von Bildern in Print- und Online-Publikationen ist nur mit vorheriger Genehmigung der Rechteinhaber erlaubt. Die systematische Speicherung von Teilen des elektronischen Angebots auf anderen Servern bedarf ebenfalls des schriftlichen Einverständnisses der Rechteinhaber.

## **Haftungsausschluss**

Alle Angaben erfolgen ohne Gewähr für Vollständigkeit oder Richtigkeit. Es wird keine Haftung übernommen für Schäden durch die Verwendung von Informationen aus diesem Online-Angebot oder durch das Fehlen von Informationen. Dies gilt auch für Inhalte Dritter, die über dieses Angebot zugänglich sind.

## Tafeln

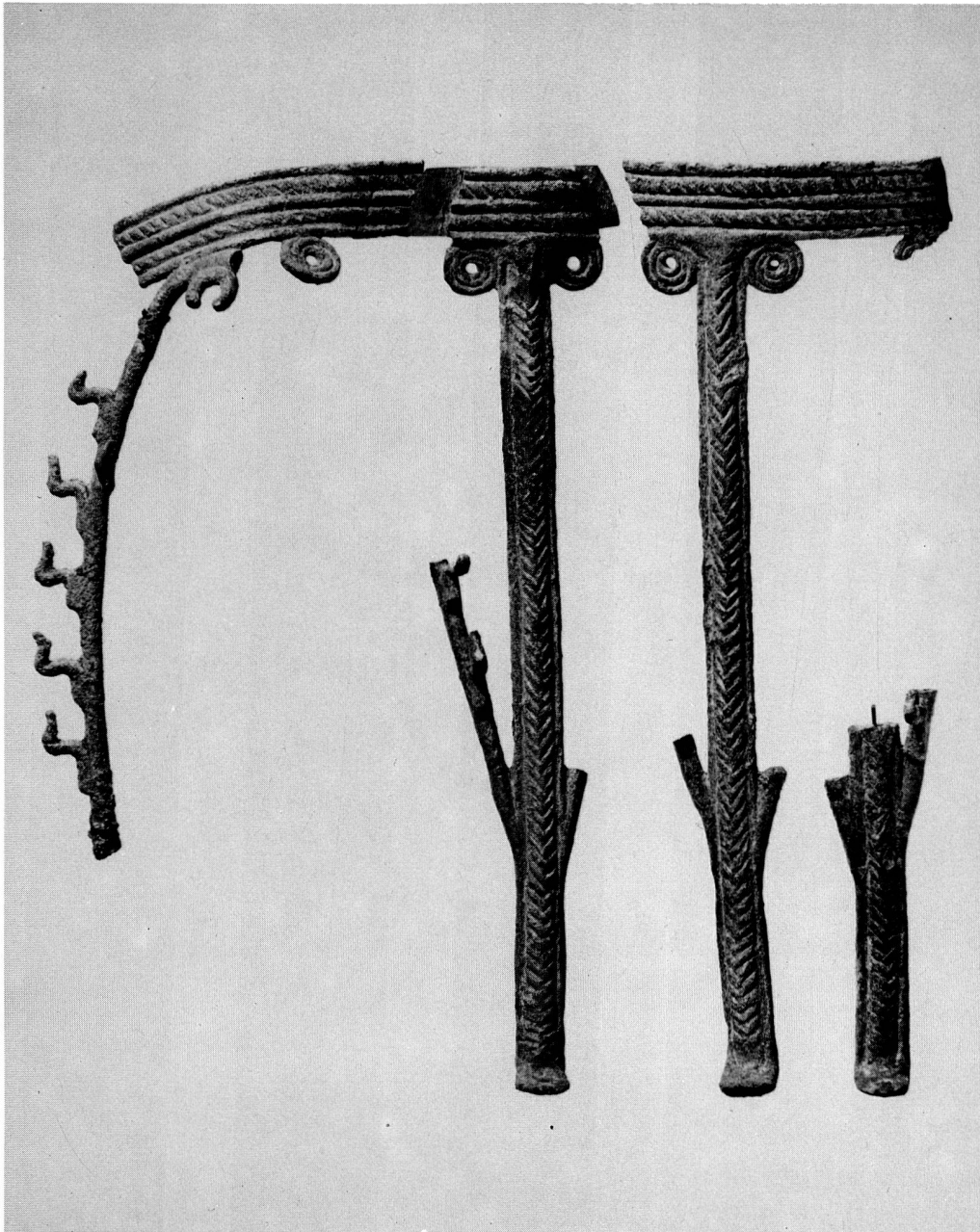


# Tafelverzeichnis

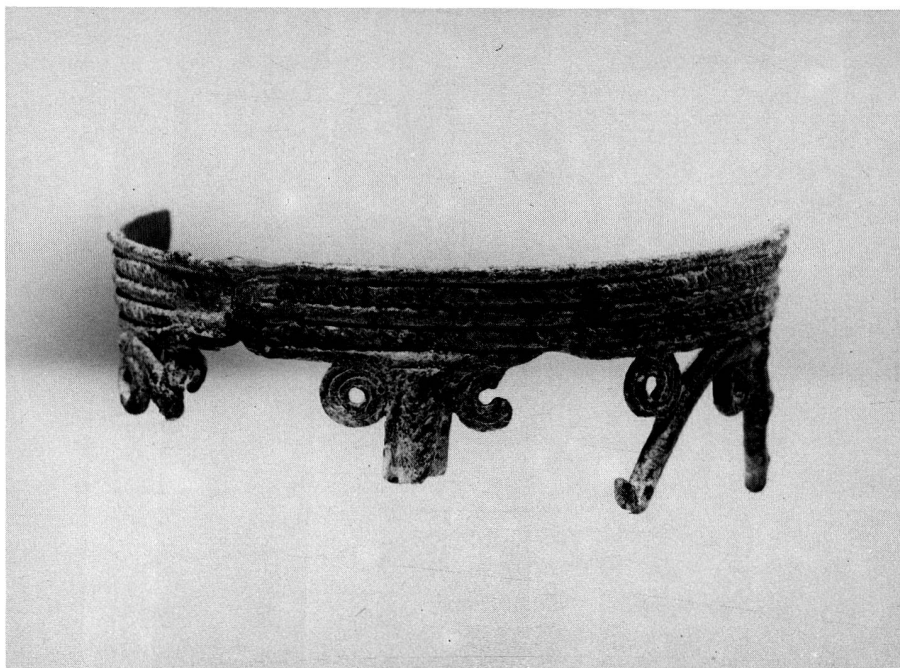
- Taf. 1–2 Bronzener Stabdreifuss und Anhänger. Bern, Institut für Klassische Archäologie Inv.Nr. 203. Fotos J. Zbinden
- Taf. 3 Etruskischer Votivkopf. Bern, Institut für Klassische Archäologie Inv. Nr. 43. Fotos J. Zbinden
- Taf. 4, 1–2 Terrakotta-Votivkopf. Vatikan, Museo Gregoriano Etrusco Inv. Nr. 13926. Museumsfoto
- Taf. 4, 3 Terrakotta-Votivkopf. Vatikan, Museo Gregoriano Etrusco Inv. Nr. 13906. Museumsfoto
- Taf. 4, 4 Terrakotta-Votivkopf. Vatikan, Museo Gregoriano Etrusco Inv. Nr. 13999. Museumsfoto
- Taf. 5 Pergamenischer Reliefbecher. Bern, Institut für Klassische Archäologie Inv.Nr. 202. Fotos J. Zbinden
- Taf. 6, 1–6 Appliken des Berner Bechers. Fotos J. Zbinden
- Taf. 6, 7 Tonmodell. Paris, Louvre D 452/CA 271. Museumsfoto
- Taf. 6, 8 Becher vom Haus der Masken. Detail. Delos, GD 112. Foto Ecole Française d'Athènes
- Taf. 7, 1–2 Nilmosaik von Palestrina. Details. Fotos Autor
- Taf. 7, 3 Bärenmaki. Nach Brehms Tierleben 13 (1916) 410
- Taf. 7, 4 Pinselohrschwein. Nach Reader's Digest Bildatlas der Tierwelt (1971) 205
- Taf. 7, 5–6 Nilmosaik von Palestrina. Details. Fotos Autor
- Taf. 8, 1 Ägyptische Grabmalerei. London, British Museum. Museumsfoto, Courtesy of the British Museum
- Taf. 8, 2 Nilmosaik von Palestrina. Detail. Foto Autor
- Taf. 8, 3 Fischmosaik von Palestrina. Detail. Inst. Neg. DAI Rom 2577
- Taf. 8, 4 Wandmalerei. Pompeji, Casa dei Vettii. Fotografia della Soprintendenza alle Antichità della Campania. Napoli, A/624
- Taf. 9, 1–2 Stützenfragment. Bern, Institut für Klassische Archäologie Inv. Nr. 44. Fotos J. Zbinden
- Taf. 9, 3–5 Statuettenfragment. Bern, Institut für Klassische Archäologie Inv. Nr. 240. Fotos J. Zbinden
- Taf. 10, 1–3 Statuettenfragment. Leihgabe aus Privatbesitz in Bern, Institut für Klassische Archäologie. Fotos J. Zbinden
- Taf. 10, 4 Gemme. Bern, Institut für Klassische Archäologie Inv. Nr. 196. Foto Zbinden



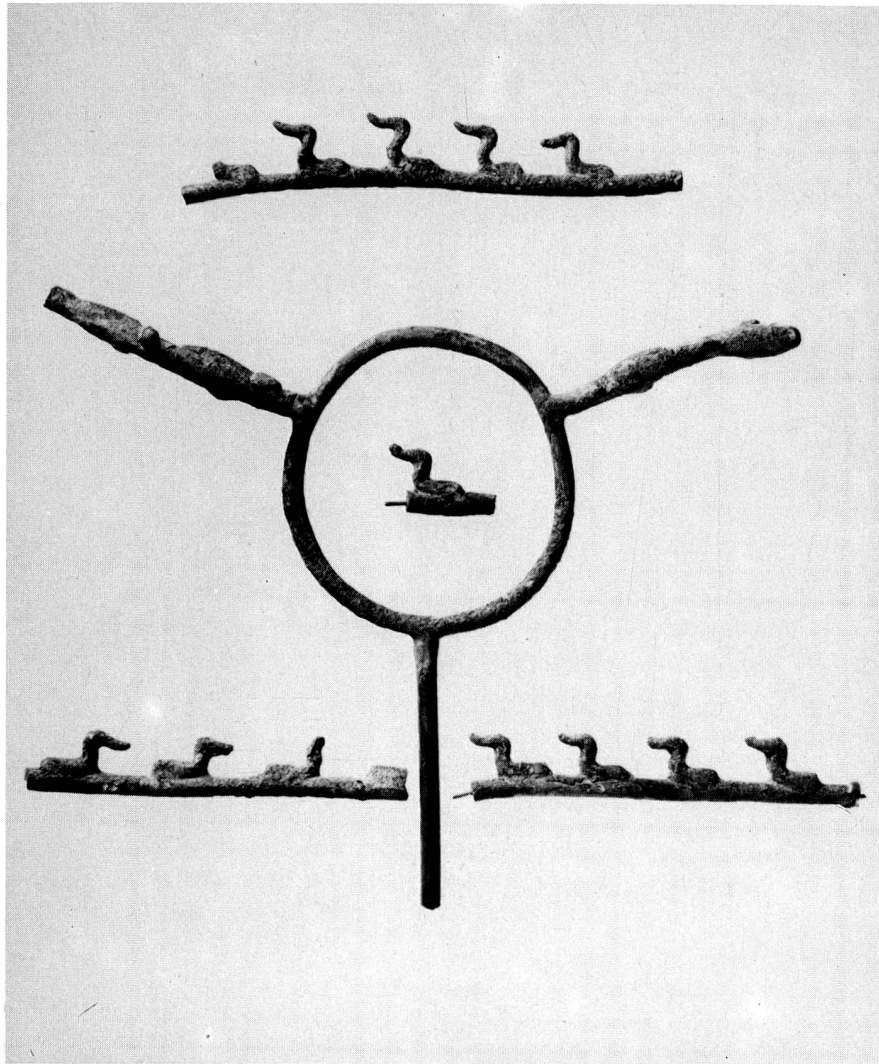




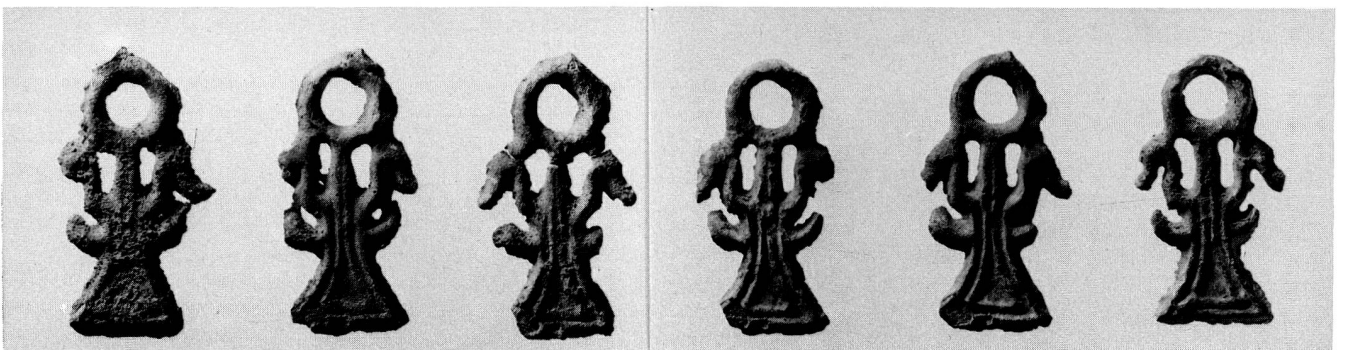
1



2



1



2



1



2



3



4

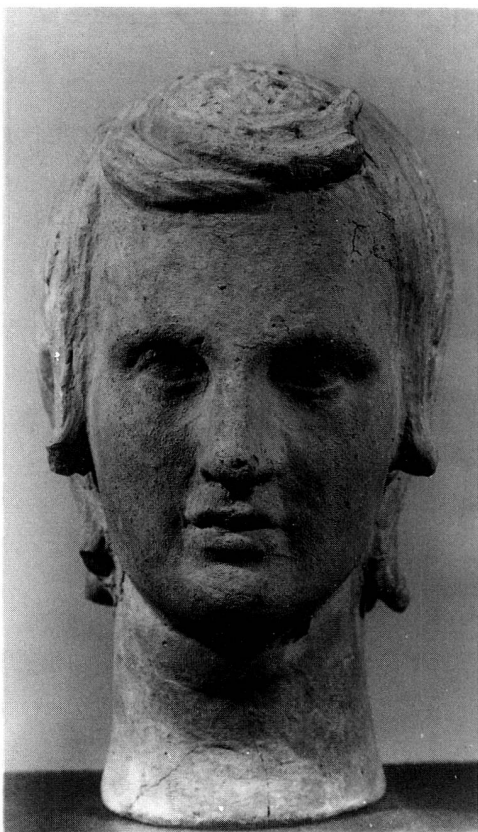




1



2



3



4



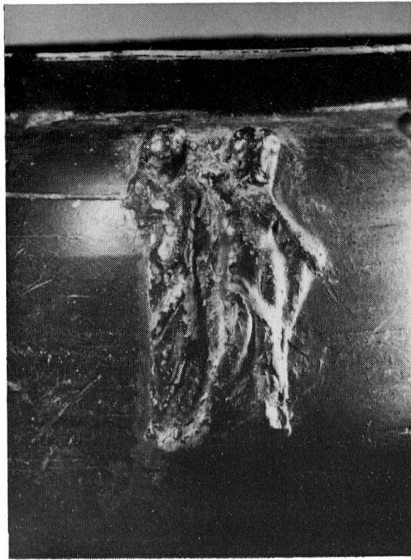
1



2



1



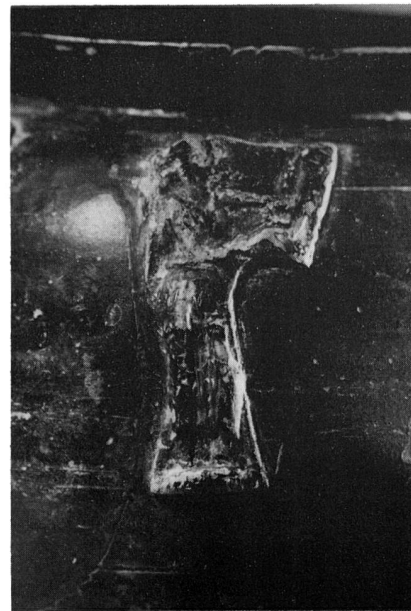
2



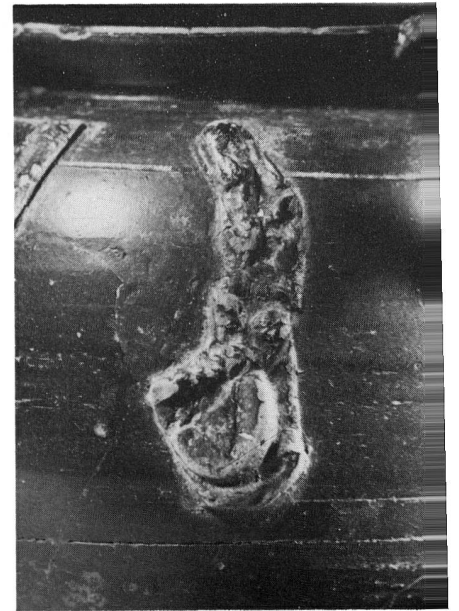
3



4



5



6

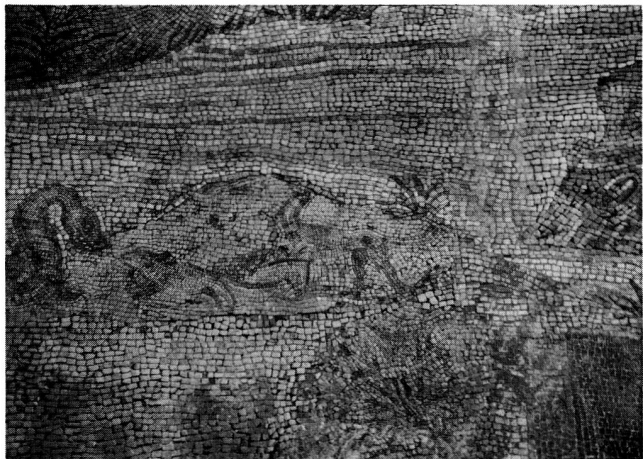


7



8





1



2



3



4

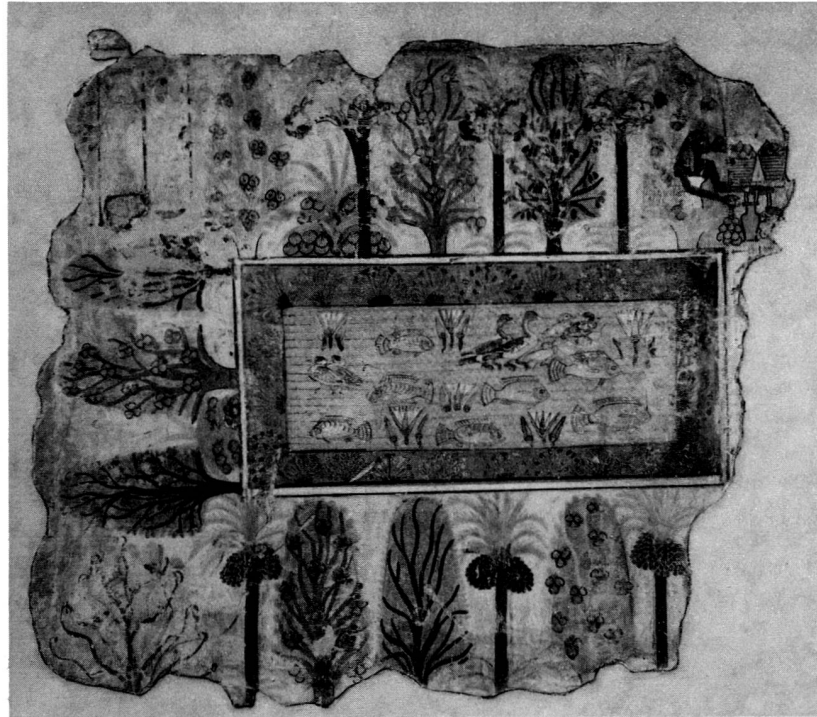


5



6

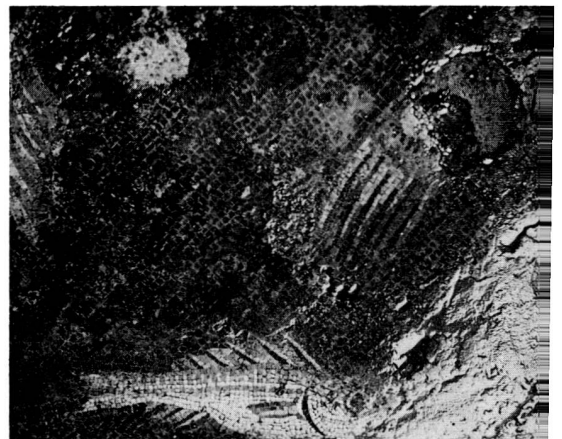




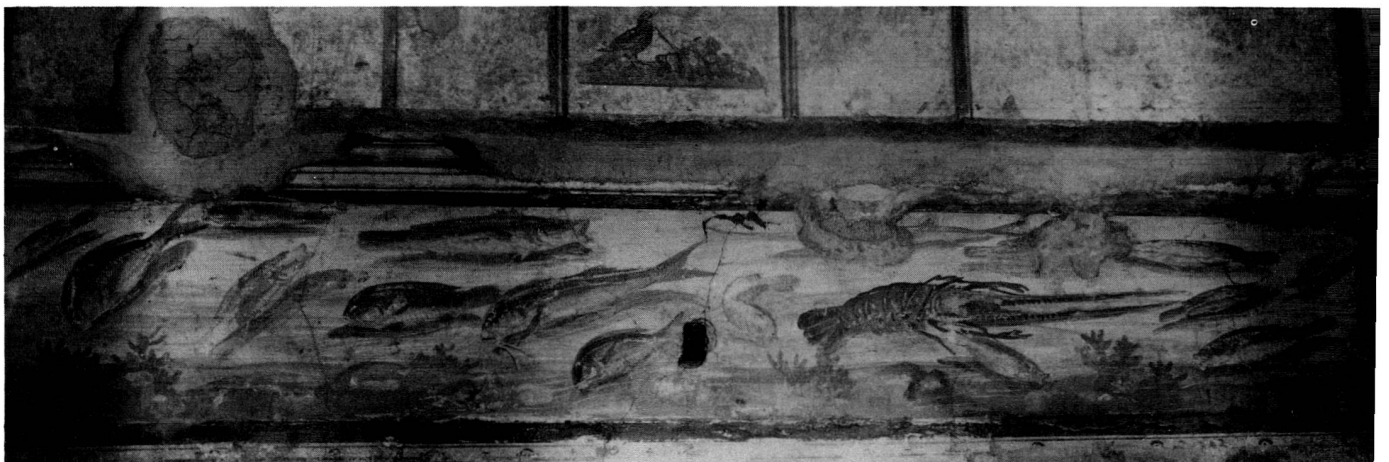
1



2



3



4



1



2



3



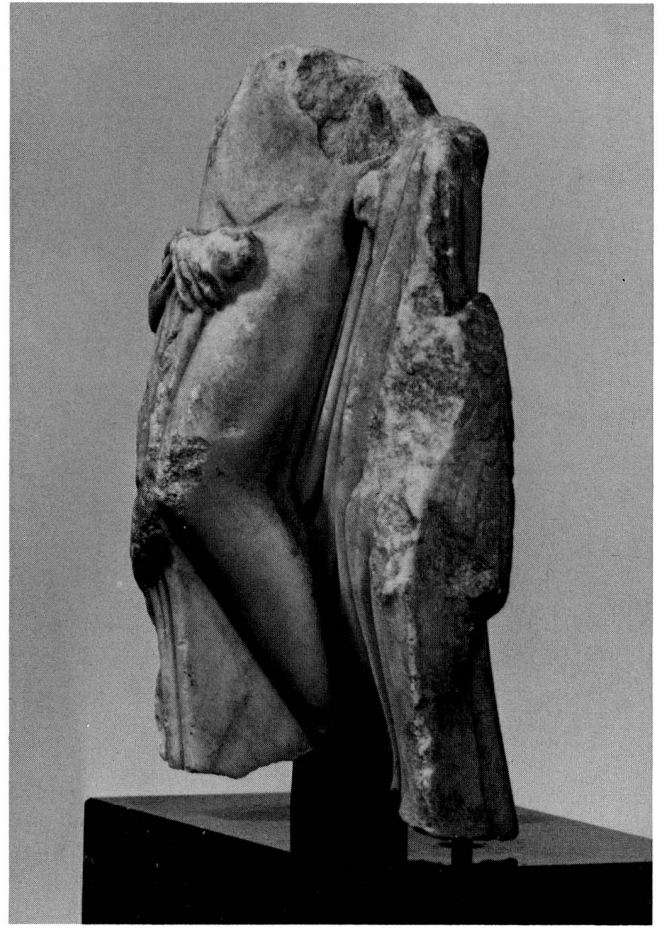
4



5



1



2



3



4