

**Zeitschrift:** Hefte des Archäologischen Seminars der Universität Bern  
**Herausgeber:** Archäologisches Seminar der Universität Bern  
**Band:** 7 (1981)  
  
**Register:** Verzeichnis der Tafelabbildungen

### **Nutzungsbedingungen**

Die ETH-Bibliothek ist die Anbieterin der digitalisierten Zeitschriften auf E-Periodica. Sie besitzt keine Urheberrechte an den Zeitschriften und ist nicht verantwortlich für deren Inhalte. Die Rechte liegen in der Regel bei den Herausgebern beziehungsweise den externen Rechteinhabern. Das Veröffentlichen von Bildern in Print- und Online-Publikationen sowie auf Social Media-Kanälen oder Webseiten ist nur mit vorheriger Genehmigung der Rechteinhaber erlaubt. [Mehr erfahren](#)

### **Conditions d'utilisation**

L'ETH Library est le fournisseur des revues numérisées. Elle ne détient aucun droit d'auteur sur les revues et n'est pas responsable de leur contenu. En règle générale, les droits sont détenus par les éditeurs ou les détenteurs de droits externes. La reproduction d'images dans des publications imprimées ou en ligne ainsi que sur des canaux de médias sociaux ou des sites web n'est autorisée qu'avec l'accord préalable des détenteurs des droits. [En savoir plus](#)

### **Terms of use**

The ETH Library is the provider of the digitised journals. It does not own any copyrights to the journals and is not responsible for their content. The rights usually lie with the publishers or the external rights holders. Publishing images in print and online publications, as well as on social media channels or websites, is only permitted with the prior consent of the rights holders. [Find out more](#)

**Download PDF:** 07.02.2026

**ETH-Bibliothek Zürich, E-Periodica, <https://www.e-periodica.ch>**

## Verzeichnis der Tafelabbildungen

- |                                   |   |
|-----------------------------------|---|
| Taf. 1,1-3                        | Fragmente einer etruskischen Oinochoe, Bucchero sottile. Bern, Archäologisches Seminar.<br>Photos J. Zbinden  |
| Taf. 1,4.5                        | Oinochoe aus Bucchero (O4). Paris, Louvre C 559.<br>Photos Museum, M. Chuzeville  |
| Taf. 2,1-4                        | Oinochoe aus Bucchero (O3). Paris, Louvre C 563.<br>Photos Museum, M. Chuzeville  |
| Taf. 3,1-2;<br>4,1; 5,2.3         | Attisch rotfigurige Schale des Ambrosios-Malers. Privatbesitz.<br>Photos J. Zbinden   |
| Taf. 4,2                          | Attisch rotfigurige Schale des Ambrosios-Malers. Würzburg, Martin v. Wagner-Museum der Universität L 474.<br>Photo Museum Neg. PF 9/8                 |
| Taf. 5,1                          | Attisch rotfigurige Schale des Ambrosios-Malers. Berlin, Staatliche Museen, Antiken-Sammlung F 2273.<br>Photo Museum Neg. Nr. Ant. 2863               |
| Taf. 6-7                          | Attisch rotfigurige Schale des Hieron und Makron. Bern, Archäologisches Seminar.<br>Photos J. Zbinden   |
| Taf. 8; 9,1                       | Fragmente einer attisch rotfigurigen Schale des Malers von Bologna 417. Bern, Archäologisches Seminar.<br>Photos J. Zbinden                           |
| Taf. 9,2;<br>10,1-2               | Attisch rotfigurige Schale des Malers von Bologna 417. New York, Metropolitan Museum 06.1021.167.<br>Photos Museum                                    |
| Taf. 11                           | Fragment eines Totenmahlreliefs. Bern, Privatbesitz.<br>Photo J. Zbinden  |
| Taf. 12,1-2;<br>13,1.3;<br>14,1-4 | Gewandstatue mit nicht zugehörigem Kopf des Menander. Gerzensee (BE), Privatbesitz.<br>Photos A. Zimmermann   |
| Taf. 12,3-4;<br>13,2.4            | Gewandstatue. Istanbul, Archäologisches Museum.<br>Photos Deutsches Archäol. Institut Istanbul, W. Schiele. Neg. Nr. 66/39. R 18193. R 18194. R 18195 |
| Taf. 15                           | Fragmente römischer Wandmalerei in moderner Gipsplatte. Bern, Privatbesitz.<br>Photo J. Zbinden   |

- Taf. 16,1                      Wie Taf. 15. Rekonstruktion, Massstab 1:5.  
Zeichnung E. Schraudolph
- Taf. 16,2                      Ornamentmotiv aus der Sockelzone eines Cubiculum in der Farnesinavilla, Rom. Nach A. Mau – J. Lessing, Wand- und Deckenschmuck eines römischen Hauses aus der Zeit des Augustus (1891) Taf. 5
- Taf. 16,3                      Ornamentmotiv aus einer Stuckdecke der Farnesinavilla, Rom.  
Photo R. J. Ling



1-3

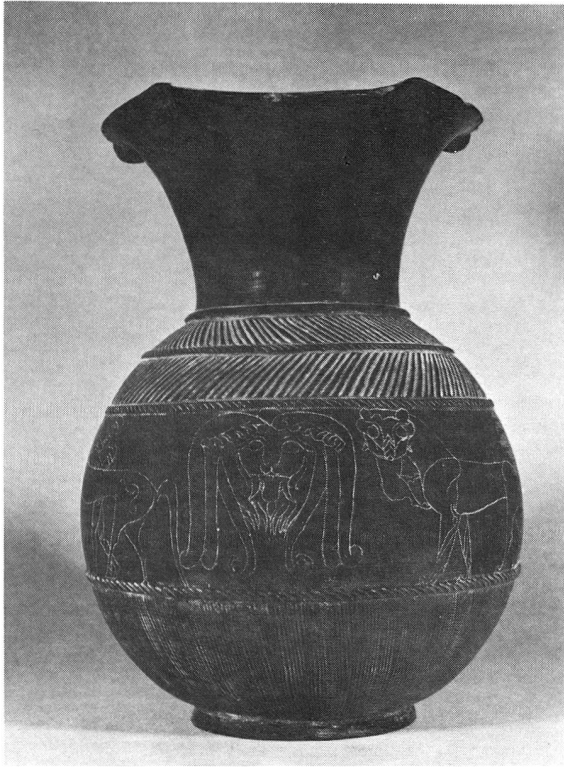


4

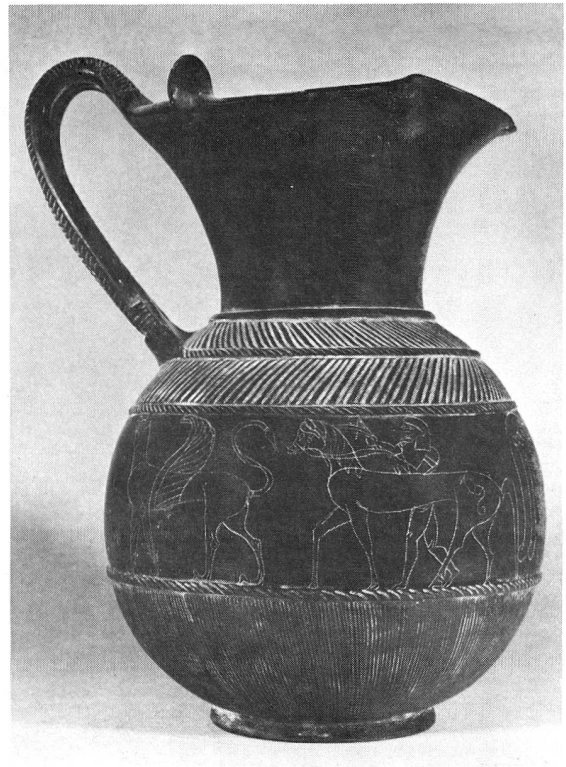


5





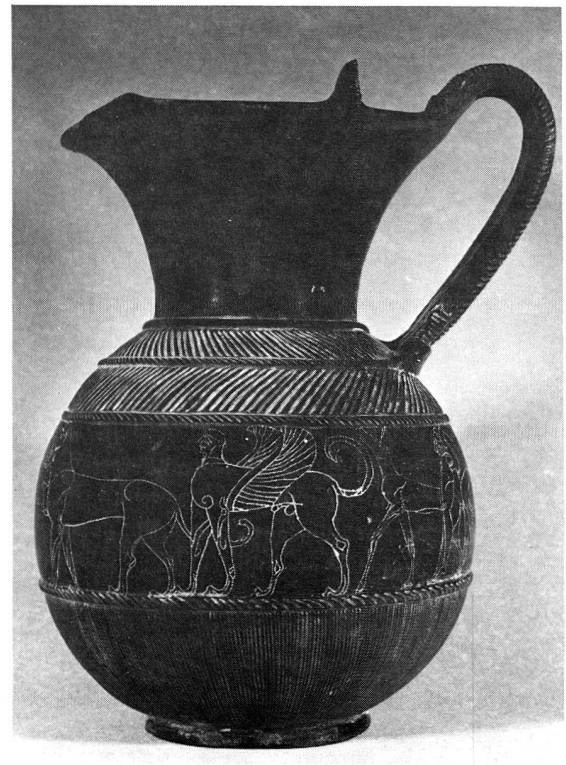
1



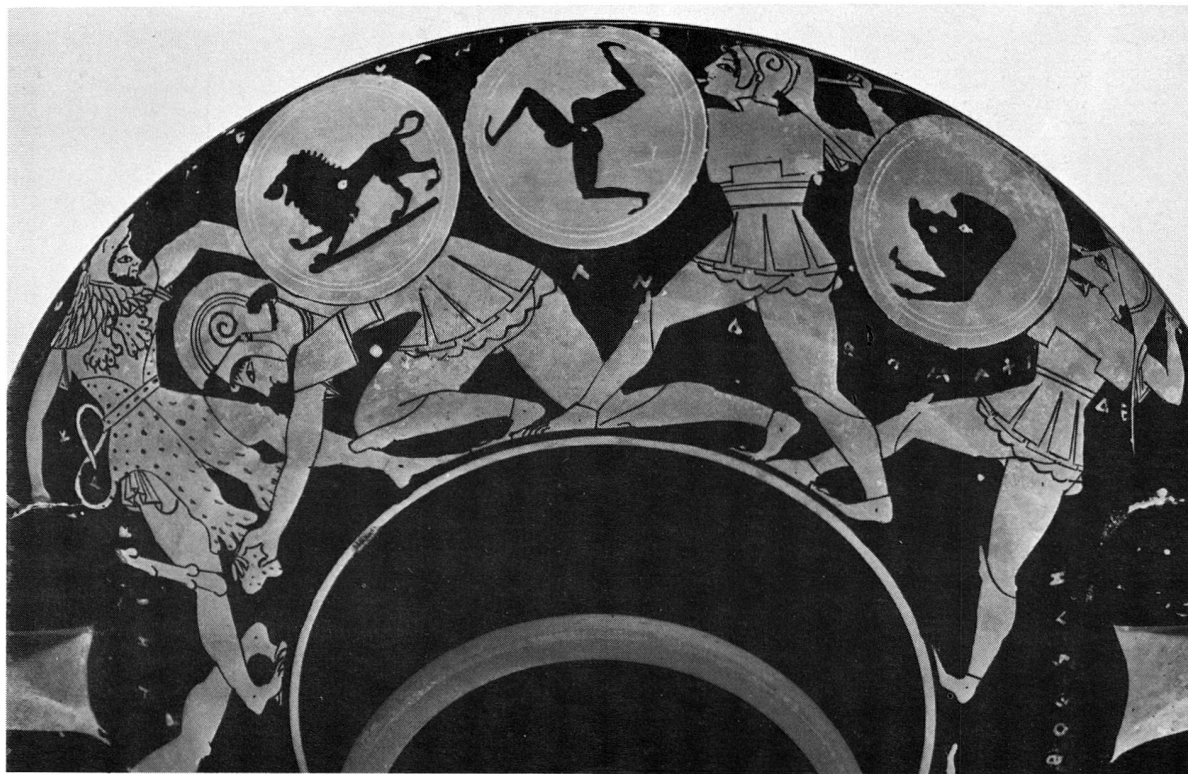
2



3



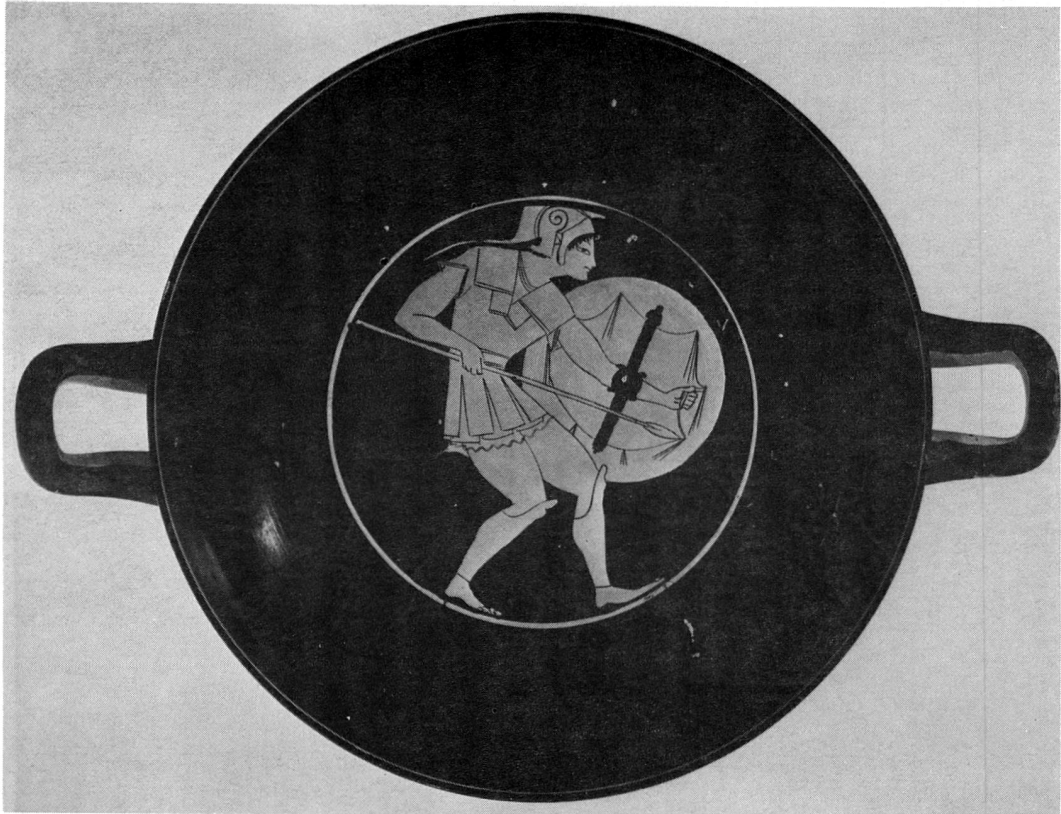
4



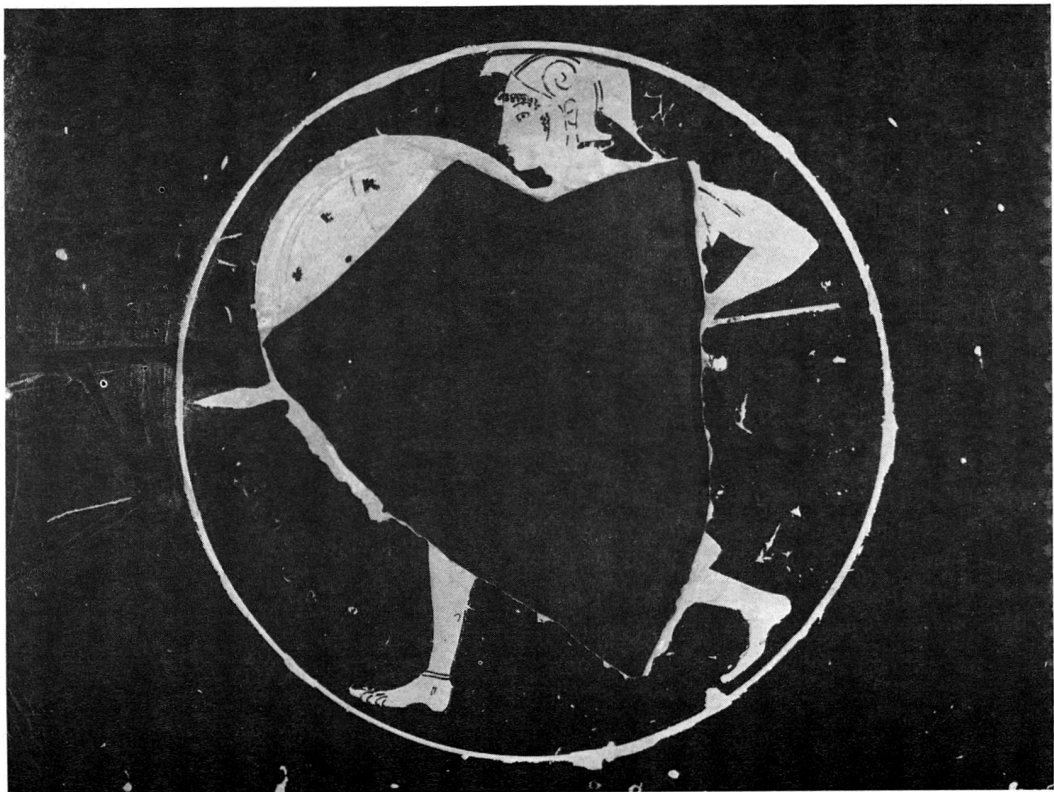
1



2



1



2





1



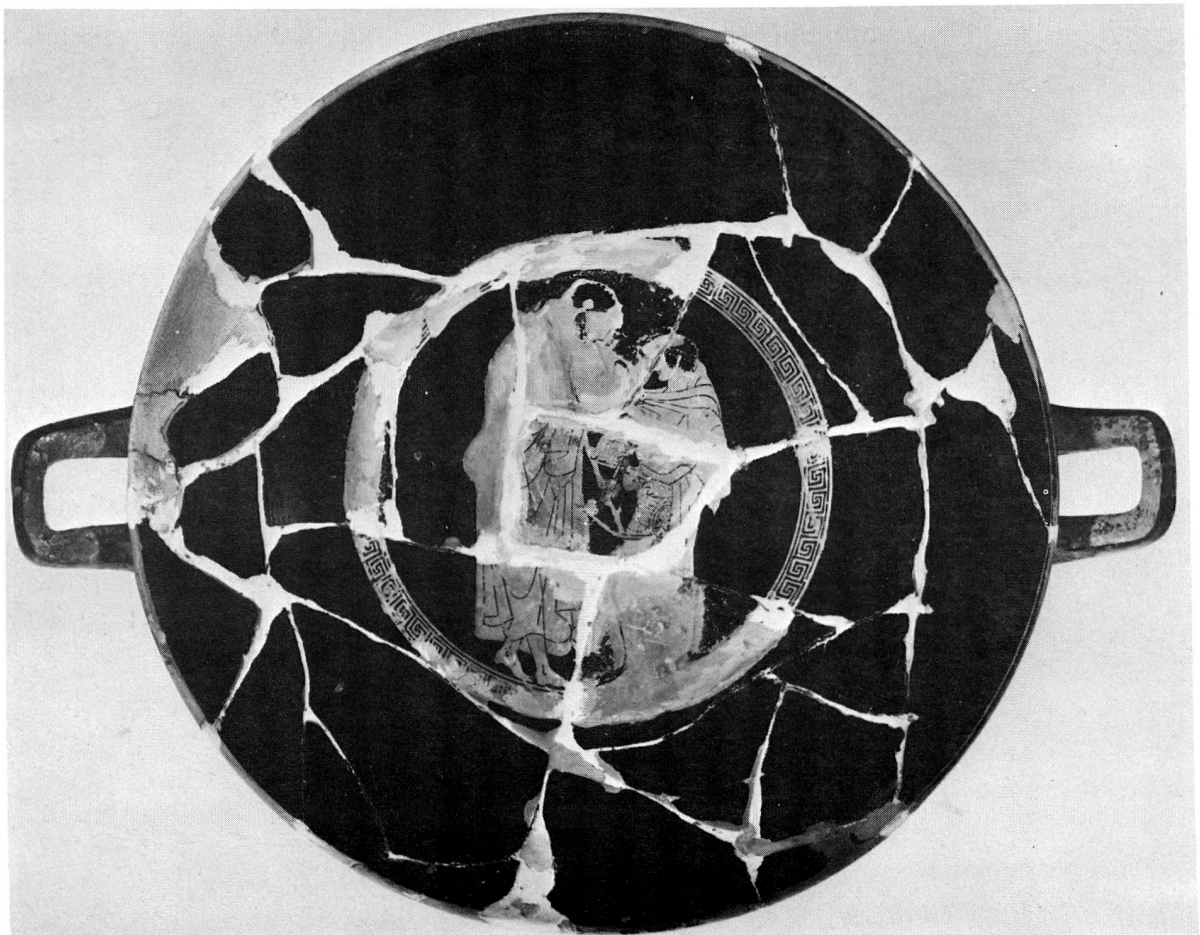
2



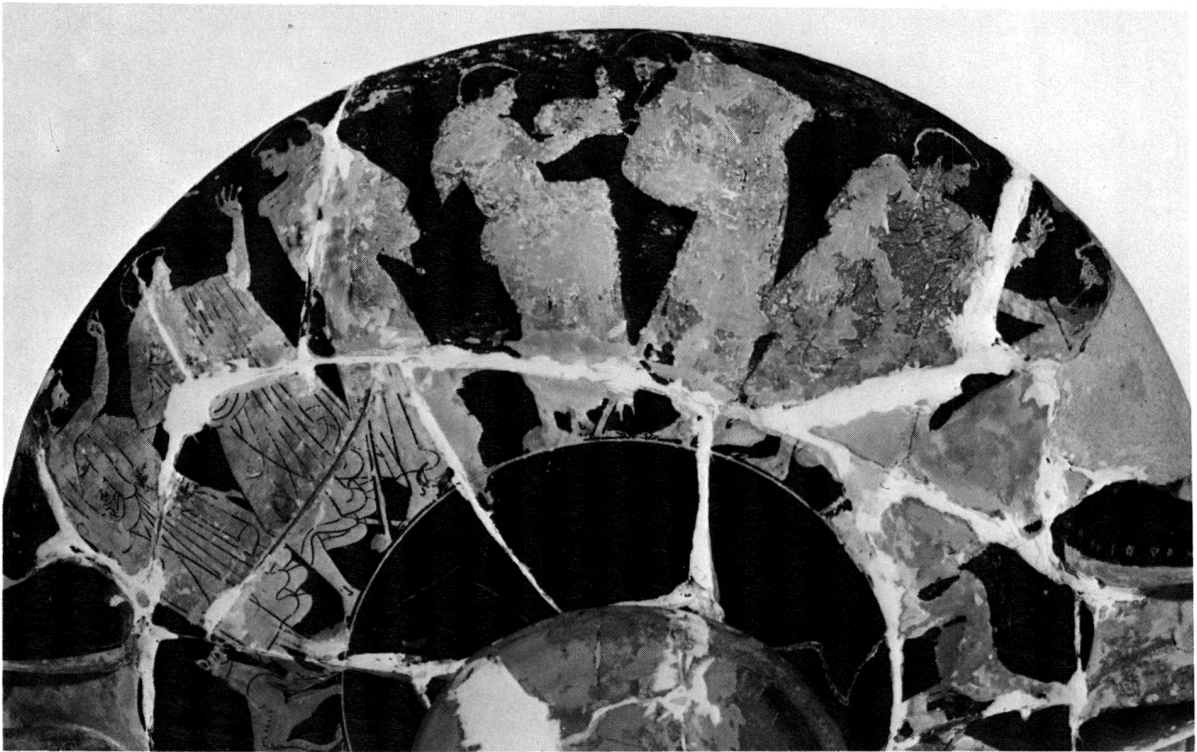
3



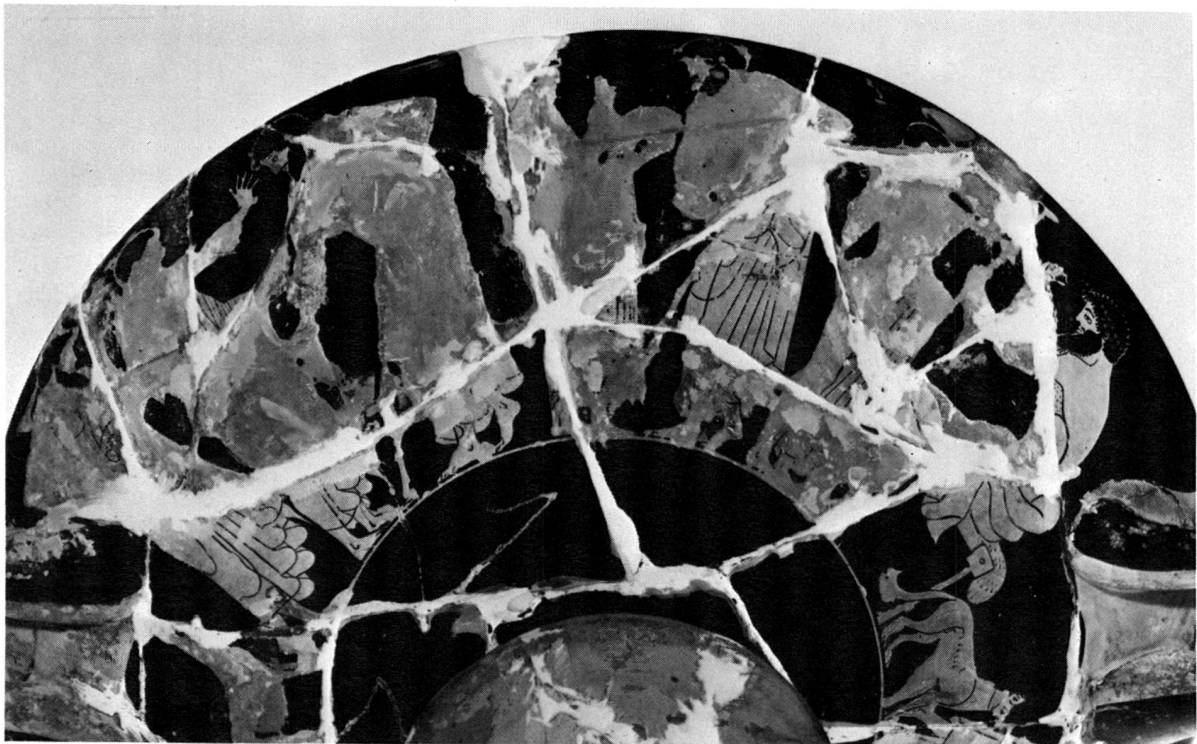
1



2

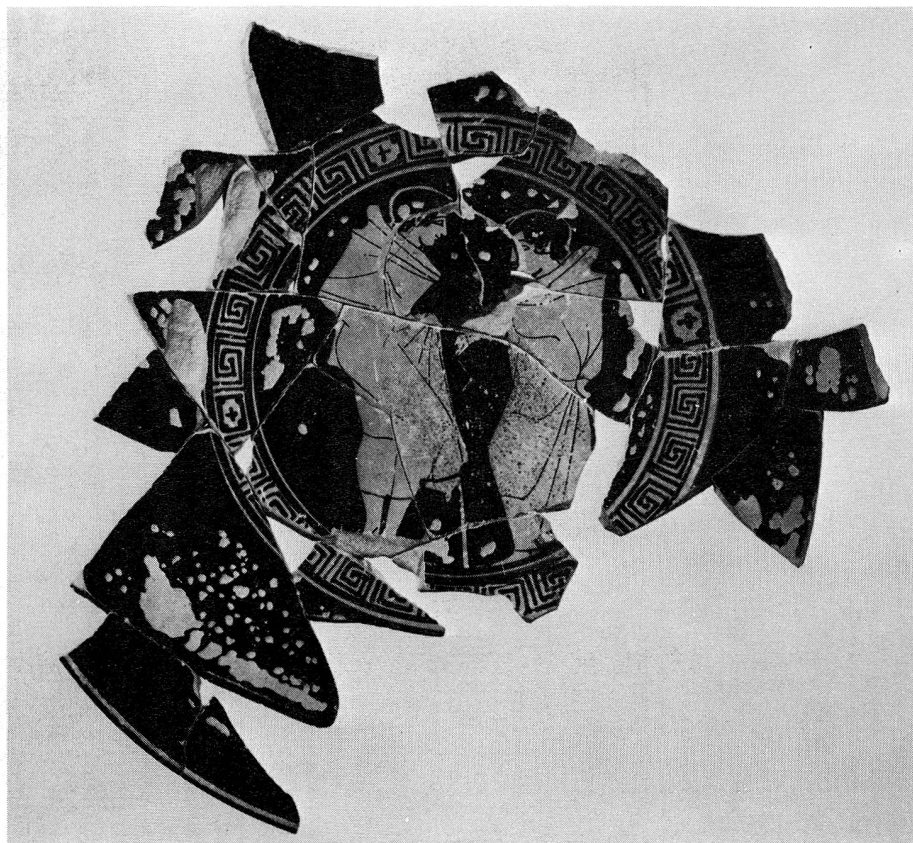


1

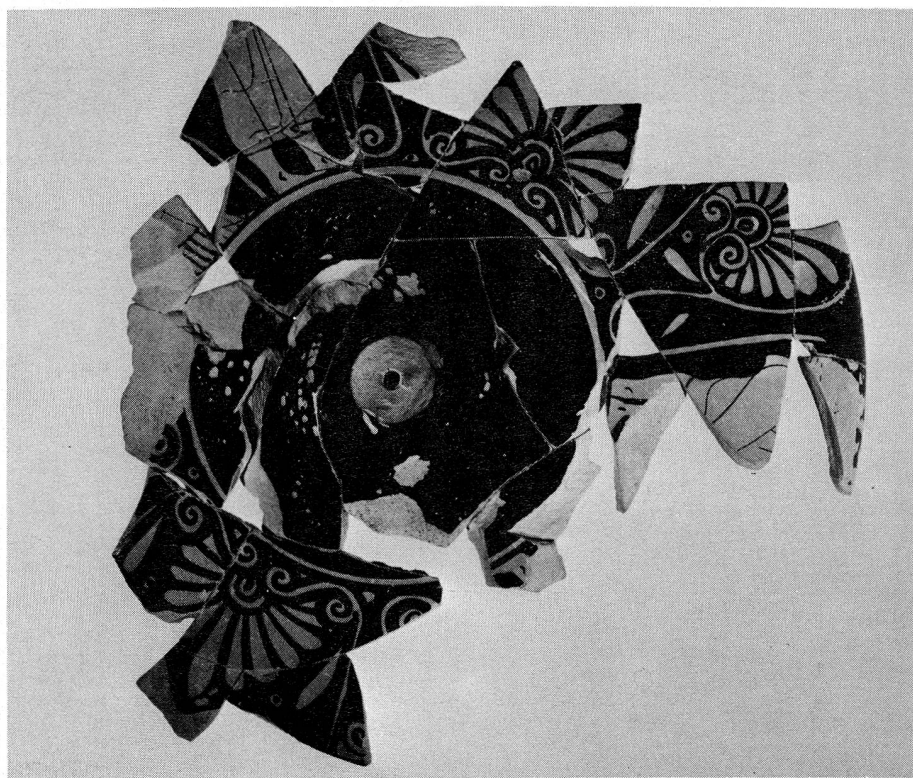


2

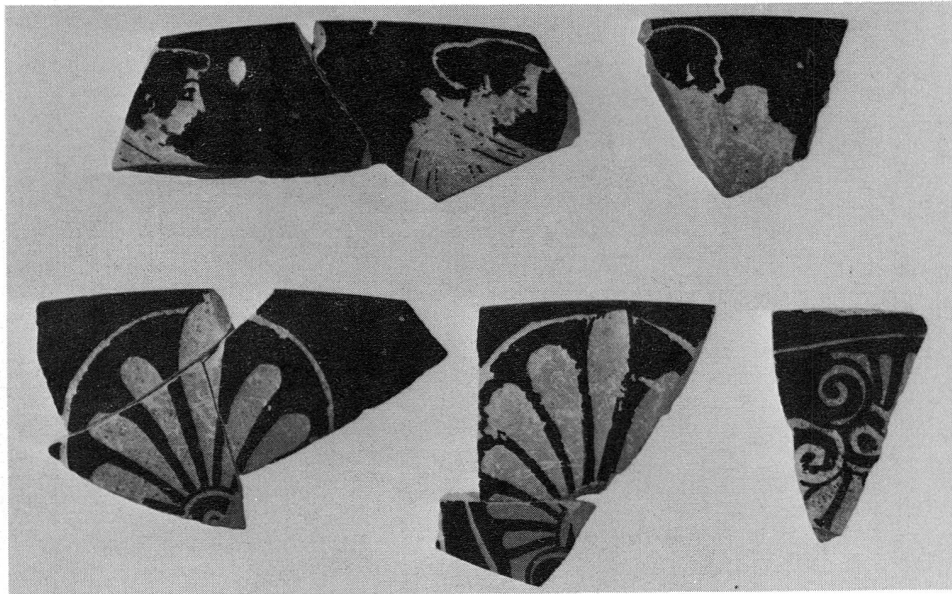




1



2



1



2





1



2





1



2



3



4





1



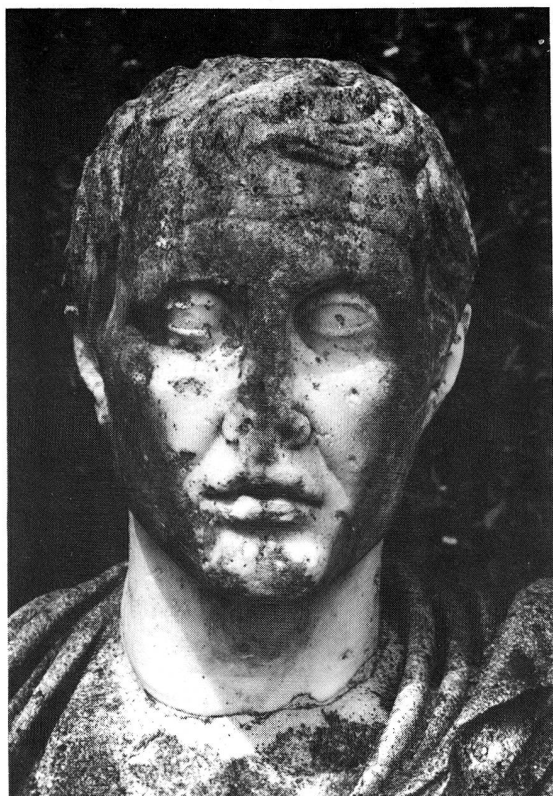
2



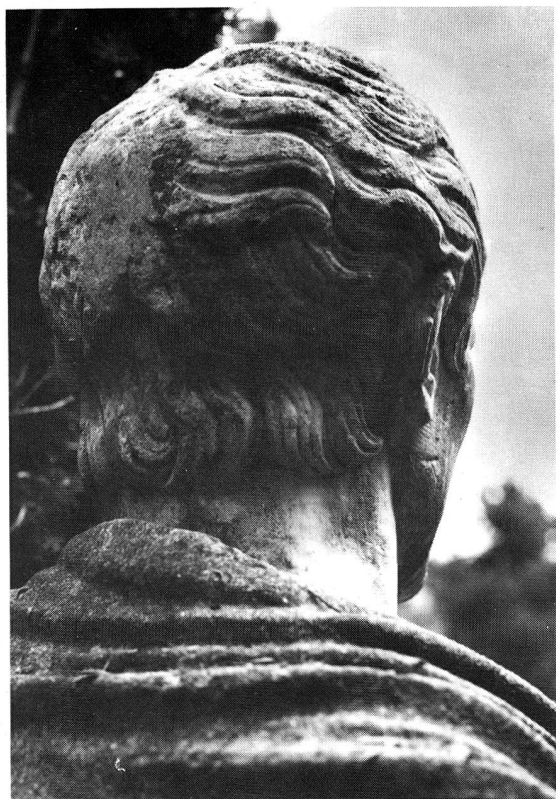
3



4



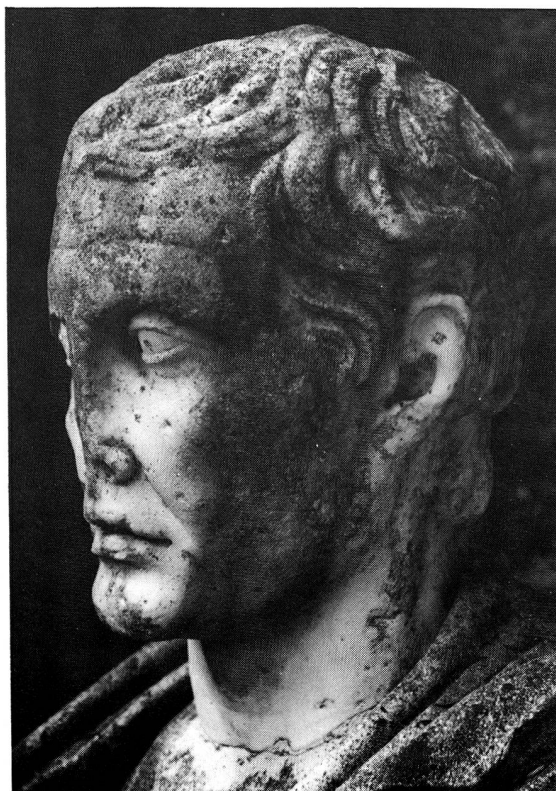
1



2

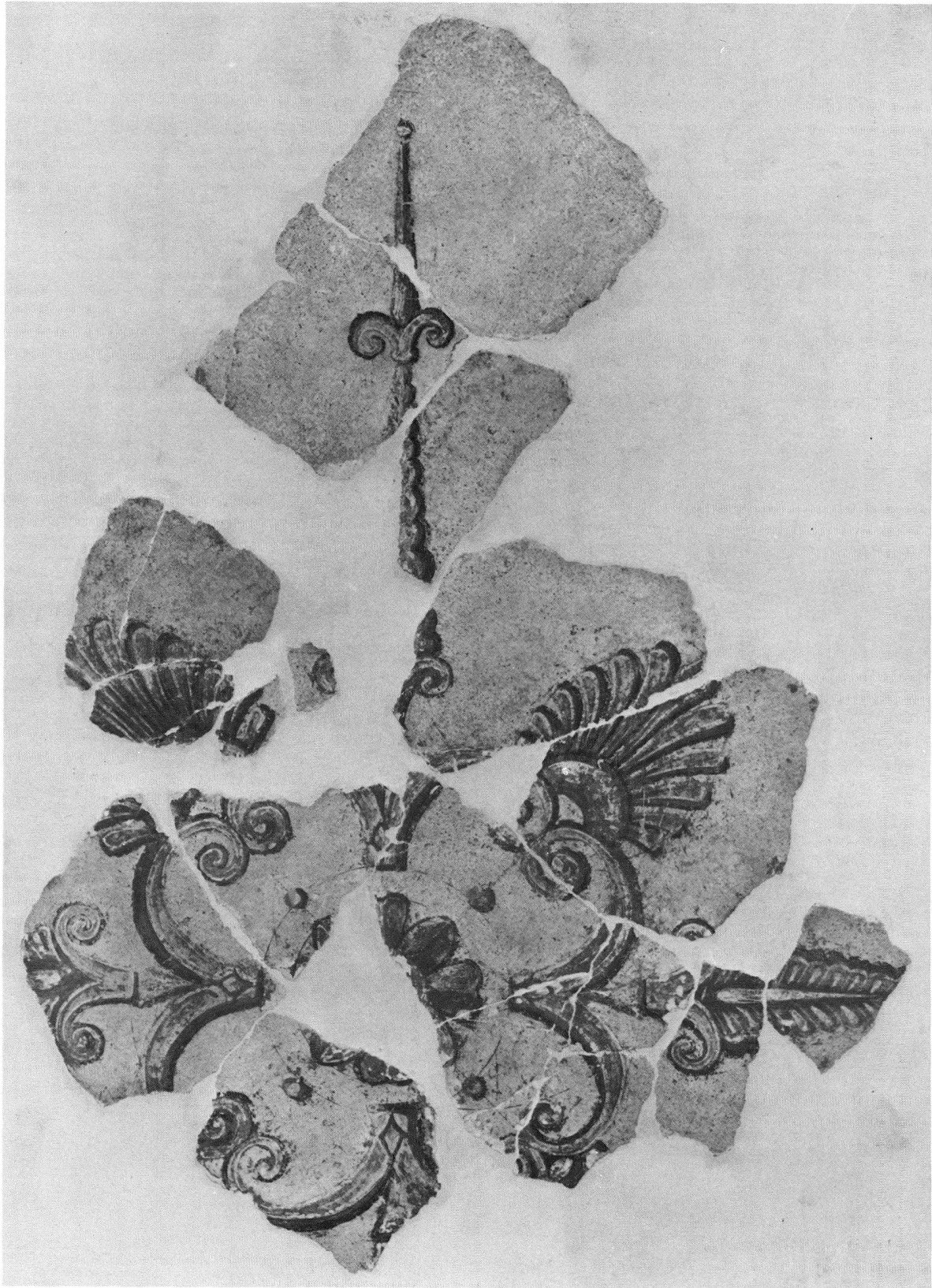


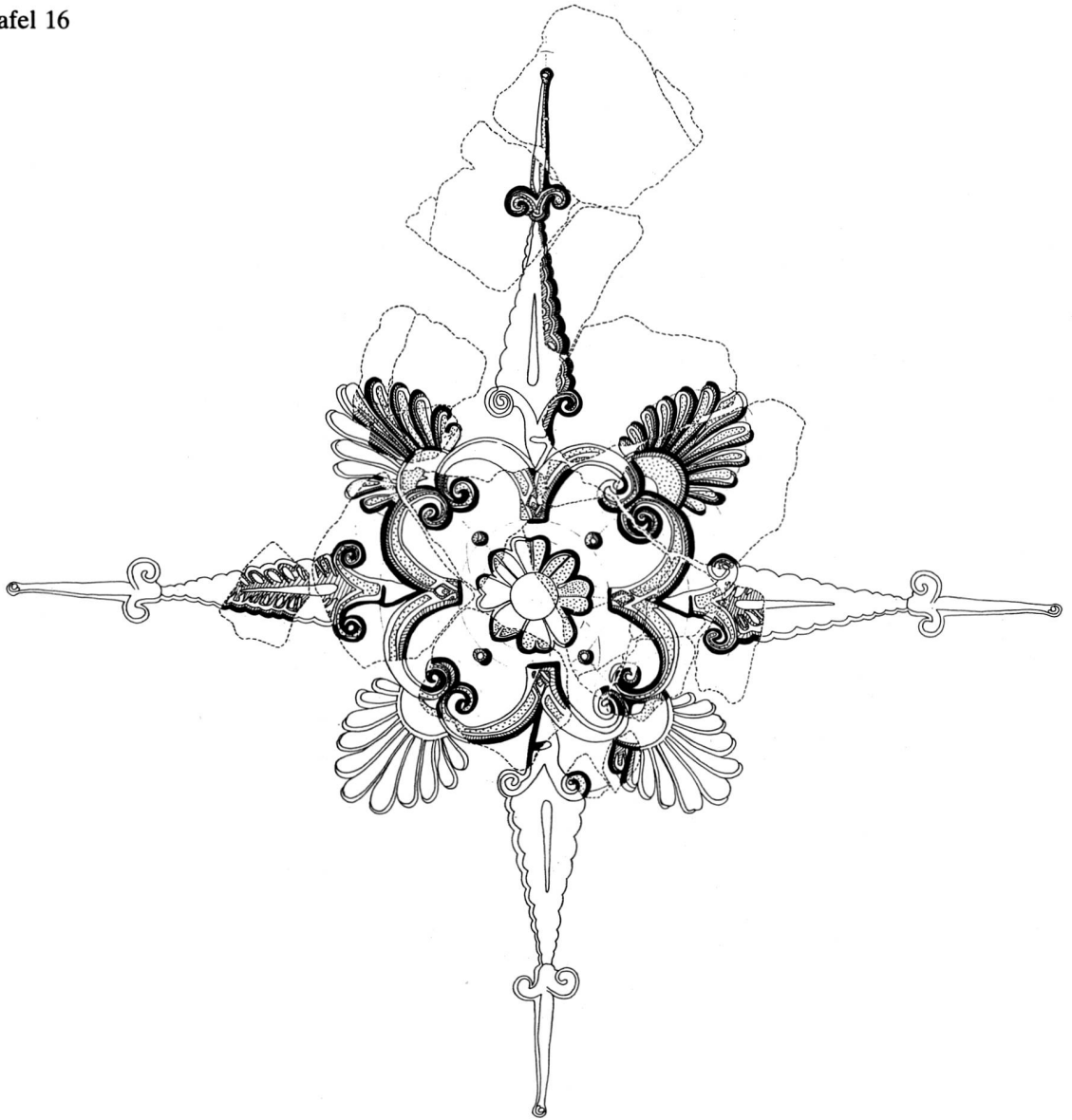
3



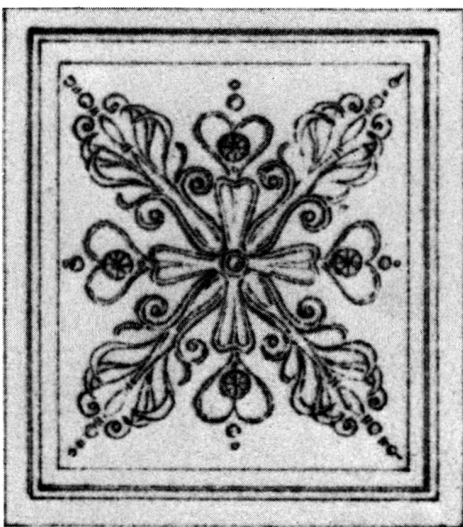
4



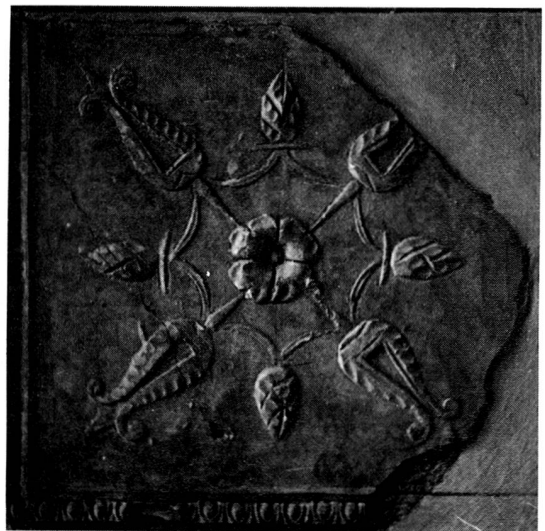




1



2



3





