

Ecole polytechnique fédérale de Lausanne : communiqué de presse : environnement : l'EPFL continue

Autor(en): **[s.n.]**

Objektyp: **Article**

Zeitschrift: **Habitation : revue trimestrielle de la section romande de
l'Association Suisse pour l'Habitat**

Band (Jahr): **49 (1976)**

Heft 6

PDF erstellt am: **25.09.2024**

Persistenter Link: <https://doi.org/10.5169/seals-127875>

Nutzungsbedingungen

Die ETH-Bibliothek ist Anbieterin der digitalisierten Zeitschriften. Sie besitzt keine Urheberrechte an den Inhalten der Zeitschriften. Die Rechte liegen in der Regel bei den Herausgebern. Die auf der Plattform e-periodica veröffentlichten Dokumente stehen für nicht-kommerzielle Zwecke in Lehre und Forschung sowie für die private Nutzung frei zur Verfügung. Einzelne Dateien oder Ausdrucke aus diesem Angebot können zusammen mit diesen Nutzungsbedingungen und den korrekten Herkunftsbezeichnungen weitergegeben werden. Das Veröffentlichen von Bildern in Print- und Online-Publikationen ist nur mit vorheriger Genehmigung der Rechteinhaber erlaubt. Die systematische Speicherung von Teilen des elektronischen Angebots auf anderen Servern bedarf ebenfalls des schriftlichen Einverständnisses der Rechteinhaber.

Haftungsausschluss

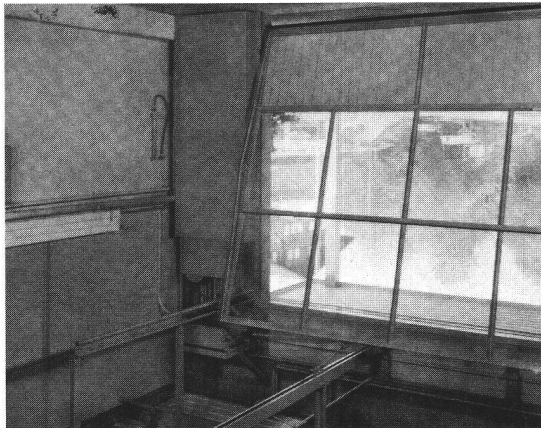
Alle Angaben erfolgen ohne Gewähr für Vollständigkeit oder Richtigkeit. Es wird keine Haftung übernommen für Schäden durch die Verwendung von Informationen aus diesem Online-Angebot oder durch das Fehlen von Informationen. Dies gilt auch für Inhalte Dritter, die über dieses Angebot zugänglich sind.

Ein Dienst der *ETH-Bibliothek*
ETH Zürich, Rämistrasse 101, 8092 Zürich, Schweiz, www.library.ethz.ch

<http://www.e-periodica.ch>

HARTMANN

Votre spécialiste pour la construction de portes



Les portes normalisées HARTMANN — de classe plus élevée

Portes basculantes type OK-F (avec ressorts, sans guide de reculement)

Portes basculantes type OK-G (avec contrepoids à leviers)

Portes basculantes type OK-S (avec contrepoids à leviers)

Portes spéciales HARTMANN — un programme de fabrication qui ne laisse rien à désirer

Nous fabriquons des portes spéciales en toute exécution et grandeur:

Portes basculantes à câbles (exécutions partiellement ou complètement escamotables), portes coulissantes, portes coulissantes télescopiques, portes à vantaux, portes «accordéon», portes coulissantes verticales et horizontales, ponts à clapet, ponts roulants, portes avec panneaux d'isolation phonique et antifeu.

Entraînements électro-mécaniques et commandes

Nous fabriquons des entraînements électro-mécaniques qui s'adaptent à chaque type de porte.

Toutes les commandes sont adaptées aux entraînements électro-mécaniques.

Profitez de notre longue expérience dans la construction de portes.

Soumettez-nous vos problèmes déjà dès la phase de planification. Nous trouverons toujours les solutions adéquates.

HARTMANN est hautement spécialisé pour tout ce qui touche à l'extérieur de la maison. **HARTMANN** — un seul fournisseur pour 4 domaines: revêtements de façades, fenêtres, volets à rouleaux, portes.

HARTMANN + CO SA

Constructions métalliques + volets à rouleaux

2500 Bienne Tél. (032) 42 01 42

Succursales en Suisse romande:



Fribourg (037) 22 70 59	Genève (022) 48 55 55	Lausanne (021) 32 94 57
Neuchâtel (038) 31 44 53	Sion (027) 31 15 60	Tavannes (032) 91 35 27

*Le spécialiste de HARTMANN est
toujours à votre proximité.*

Ecole polytechnique fédérale de Lausanne

Communiqué de presse

Environnement: l'EPFL continue

Pour la cinquième année consécutive, l'Ecole polytechnique fédérale de Lausanne offrira en 1977 son cours postgrade de génie de l'environnement. Ouvert aux diplômés des EPF, aux licenciés et diplômés d'autres universités et hautes écoles auxquelles l'équivalence est reconnue et au personnel du monde professionnel et des administrations publiques et privées, le programme intensif à plein temps débutera en janvier 1977 pour s'achever en décembre de la même année par un certificat de 3e cycle. Cette formation satisfait aux exigences du rapport du comité d'experts de l'OMS sur l'enseignement de l'hygiène du milieu aux ingénieurs au niveau post-universitaire.

Le besoin en personnes compétentes pour résoudre les problèmes de l'heure est important. Le renouvellement de ce cours postgrade contribuera, comme les précédents, à satisfaire une partie de ces besoins. Parmi ces derniers, nous pouvons citer:

— l'obligation faite à des industries de diminuer les quantités de déchets qu'elles émettent et de créer à cet effet un département «environnement»;

— la maîtrise de l'utilisation de certains déchets devenant «les matières premières de la deuxième génération»;

— l'amélioration du rendement des stations d'épuration existantes;

— la prise en considération de la protection de l'environnement dans les projets de développement industriel des pays en voie de développement.

Tous ces problèmes ont un caractère éminemment interdisciplinaire dont la formation doit tenir compte. Dès lors, l'ambition du programme du cours de génie de l'environnement est de fournir une formation particulière permettant de maîtriser les facettes scientifiques, économiques, techniques et politiques des problèmes soulevés par la protection de l'environnement.

P.-S.: Pour les personnes intéressées, une brochure d'information, ainsi que des renseignements complémentaires peuvent être obtenus auprès du directeur du cours, M. le professeur Yves Maystre (tél. 021/27 35 11).

Délai d'inscription: 30 septembre 1976.