

# **Bâle, Gellertareal ; Genève, le Lignon ; Winterthour, Grüzefeld (pages d'illustrations)**

Autor(en): **[s.n.]**

Objektyp: **Appendix**

Zeitschrift: **Habitation : revue trimestrielle de la section romande de  
l'Association Suisse pour l'Habitat**

Band (Jahr): **37 (1965)**

Heft 9

PDF erstellt am: **21.09.2024**

## **Nutzungsbedingungen**

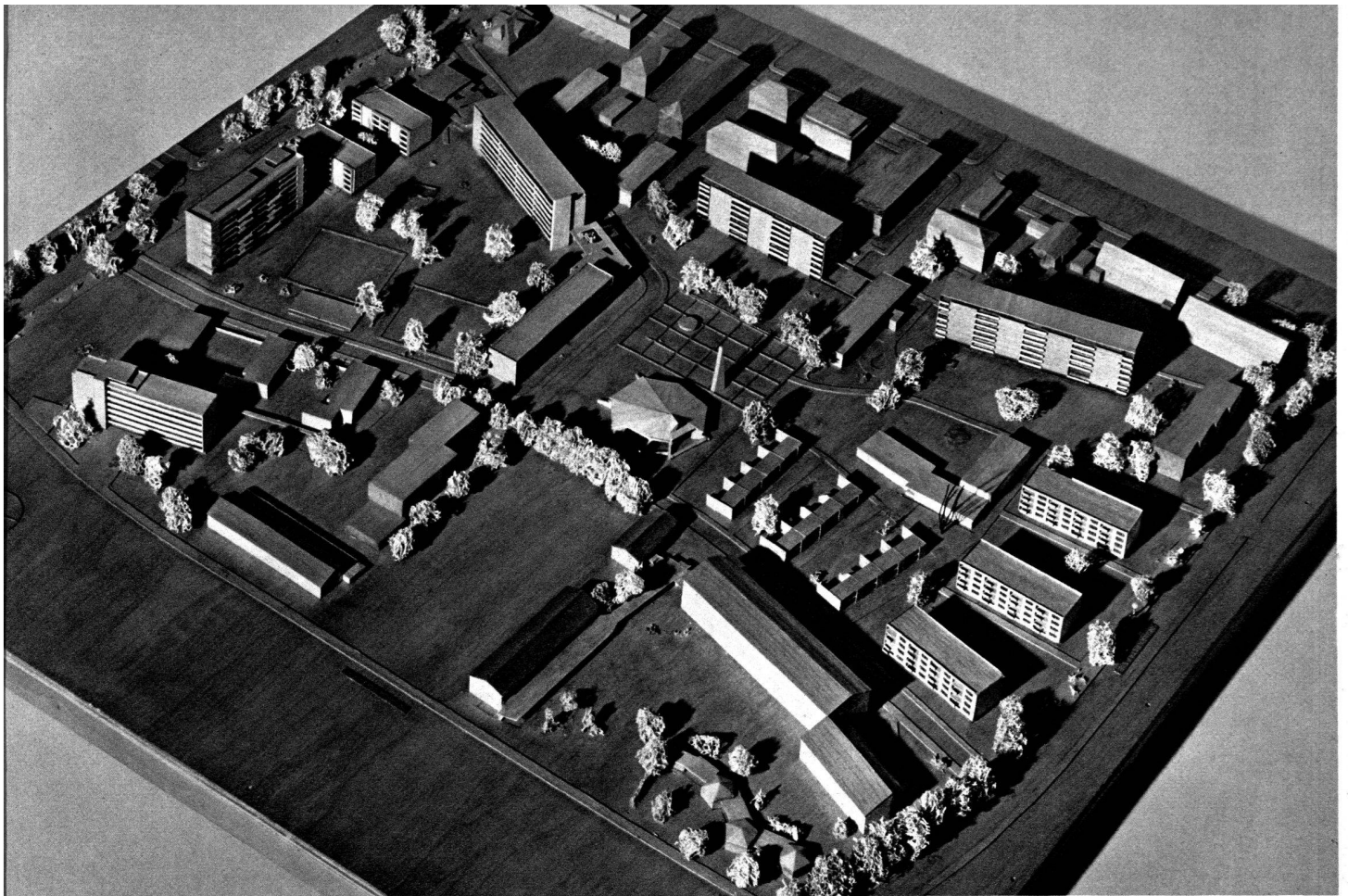
Die ETH-Bibliothek ist Anbieterin der digitalisierten Zeitschriften. Sie besitzt keine Urheberrechte an den Inhalten der Zeitschriften. Die Rechte liegen in der Regel bei den Herausgebern.

Die auf der Plattform e-periodica veröffentlichten Dokumente stehen für nicht-kommerzielle Zwecke in Lehre und Forschung sowie für die private Nutzung frei zur Verfügung. Einzelne Dateien oder Ausdrucke aus diesem Angebot können zusammen mit diesen Nutzungsbedingungen und den korrekten Herkunftsbezeichnungen weitergegeben werden.

Das Veröffentlichen von Bildern in Print- und Online-Publikationen ist nur mit vorheriger Genehmigung der Rechteinhaber erlaubt. Die systematische Speicherung von Teilen des elektronischen Angebots auf anderen Servern bedarf ebenfalls des schriftlichen Einverständnisses der Rechteinhaber.

## **Haftungsausschluss**

Alle Angaben erfolgen ohne Gewähr für Vollständigkeit oder Richtigkeit. Es wird keine Haftung übernommen für Schäden durch die Verwendung von Informationen aus diesem Online-Angebot oder durch das Fehlen von Informationen. Dies gilt auch für Inhalte Dritter, die über dieses Angebot zugänglich sind.

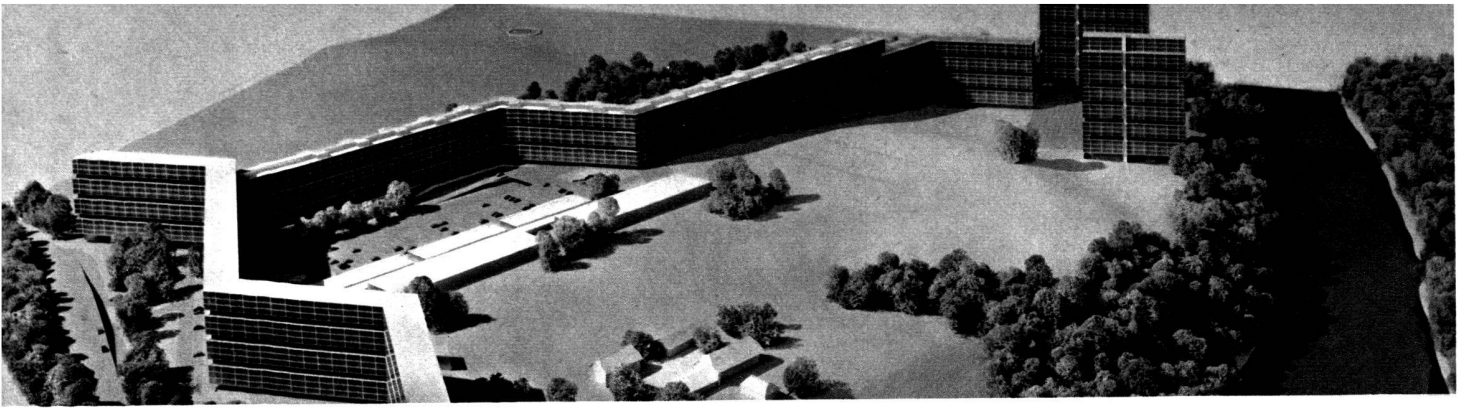


# Bâle: Gellertareal

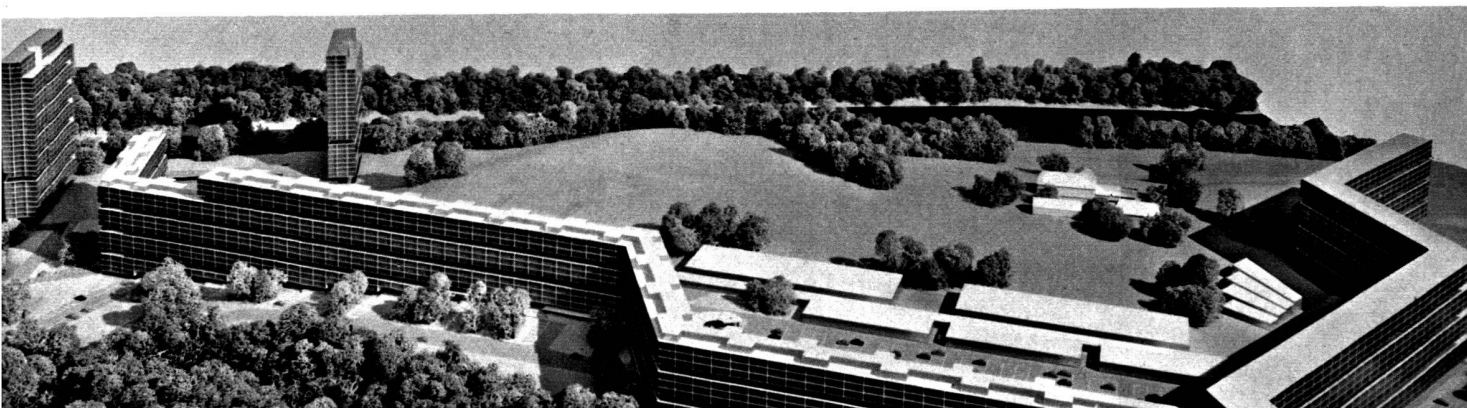
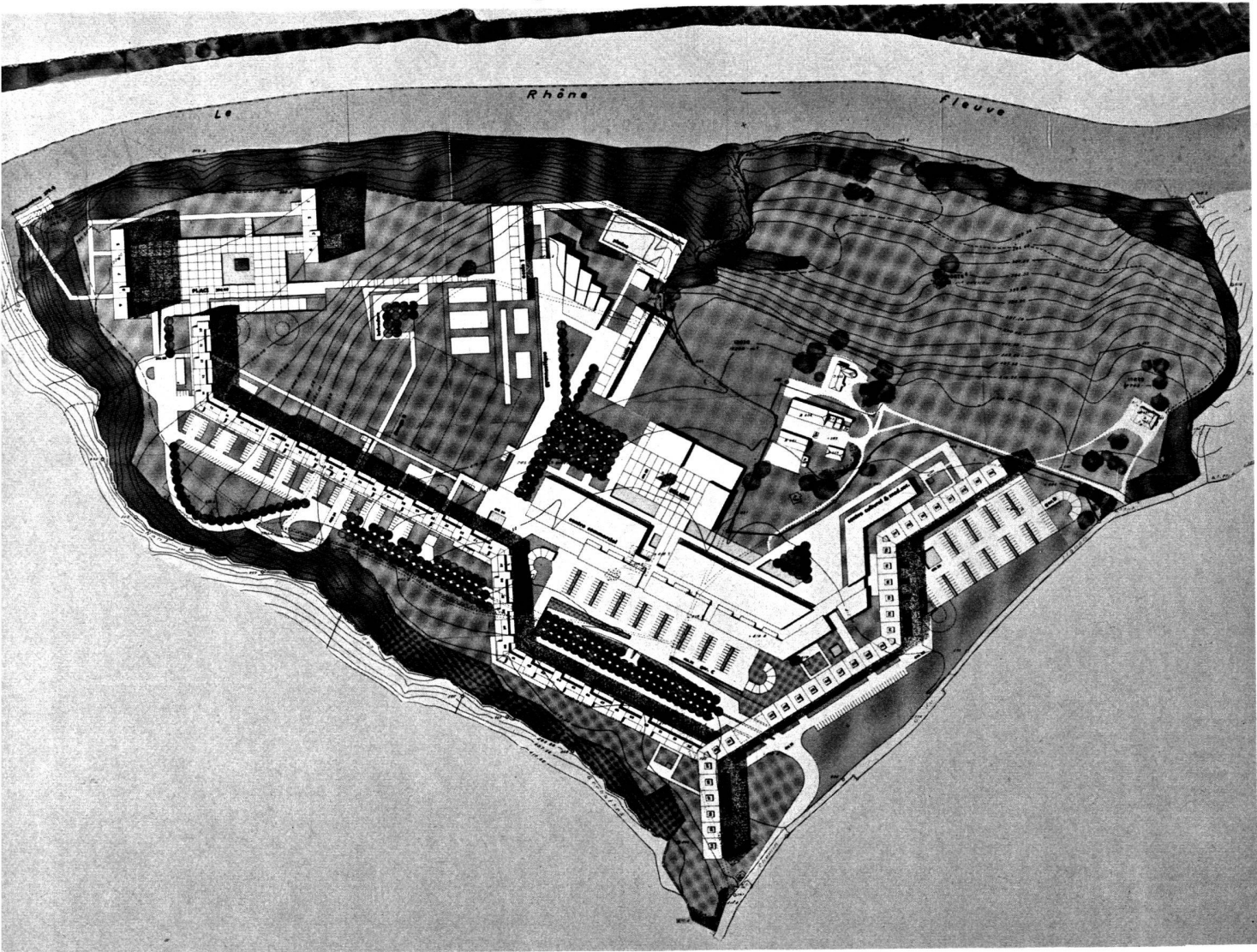
Chr. Meriansche Stiftung  
Hermann Baur, architecte FAS, SIA

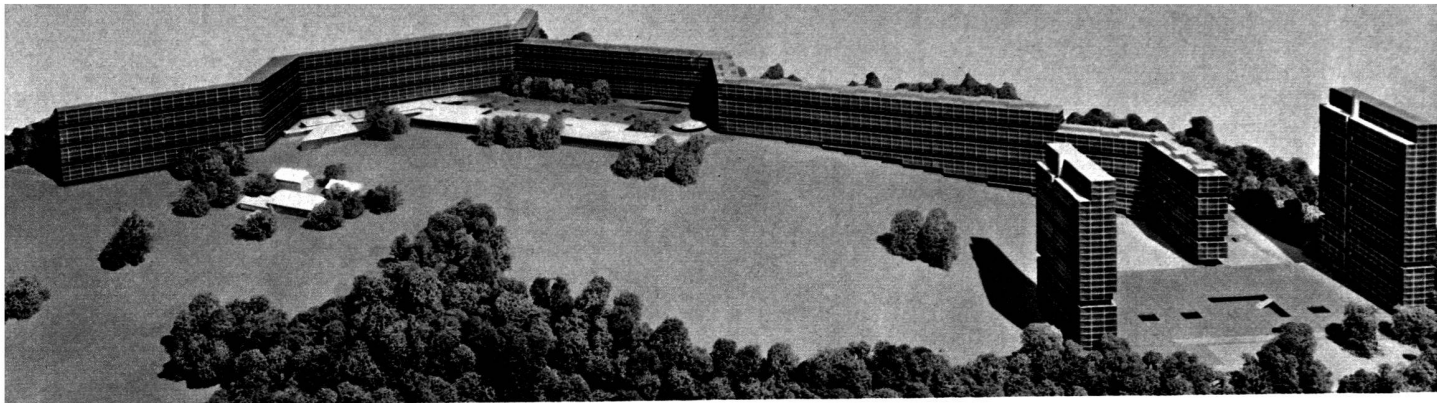
Photos: P. Heman, Bâle  
R. Spreng, Bâle





Genève: le Lignon

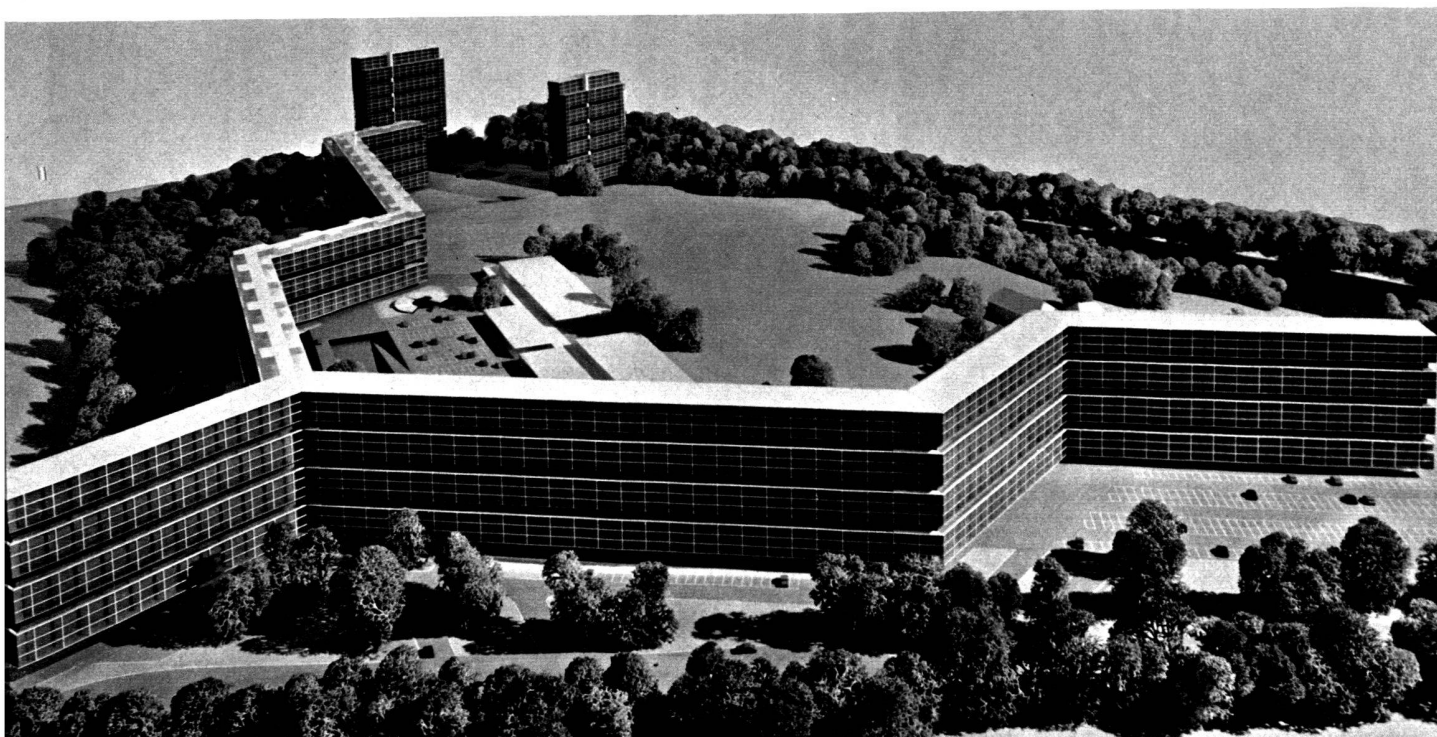
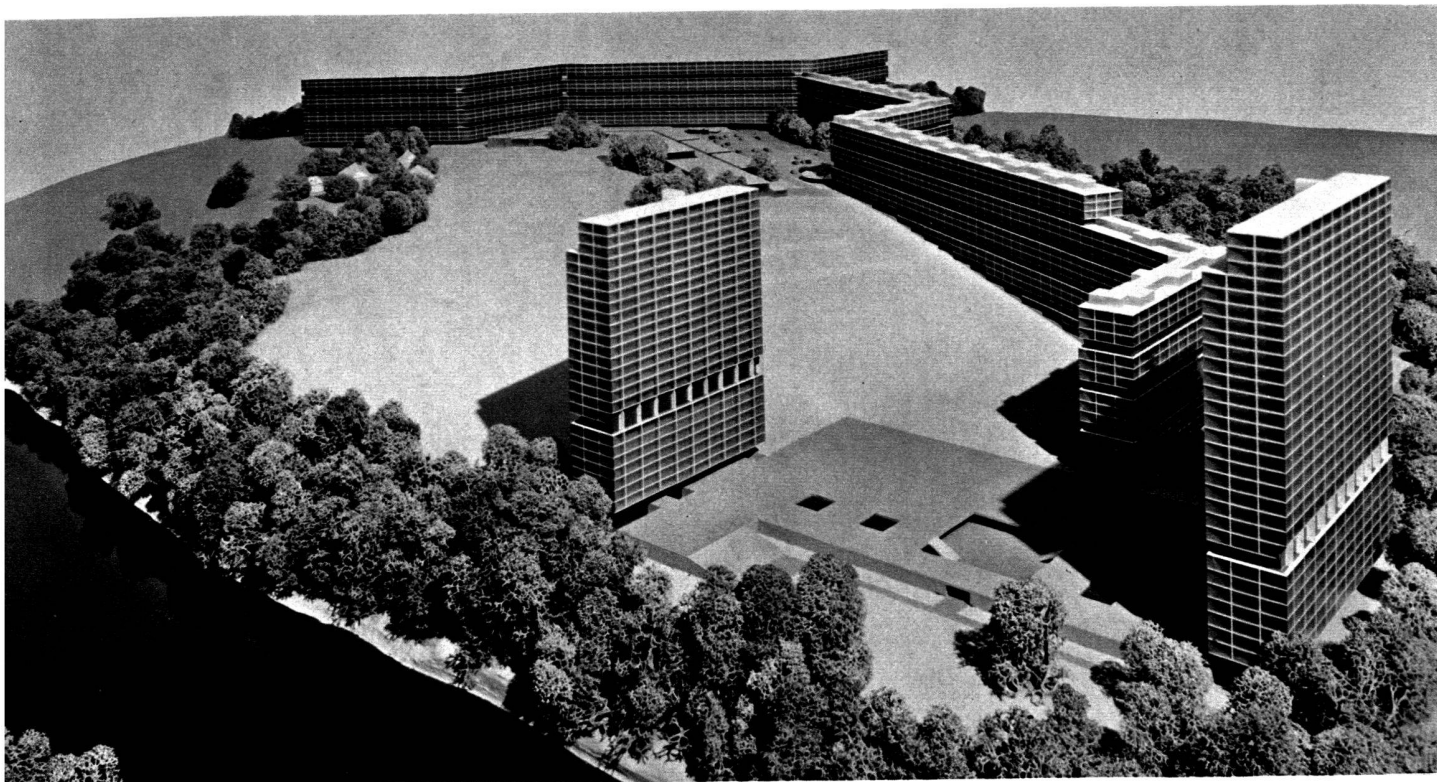


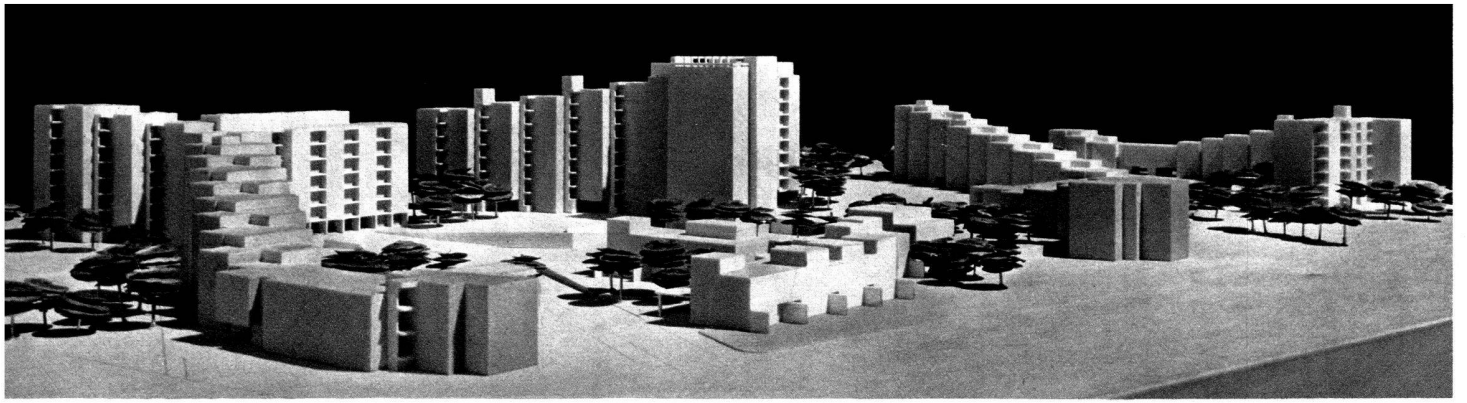


2700 logements  
dont 1000 à caractère social  
et 1700 résidentiels

Architectes: Addor et Julliard (FAS, SIA), L. Payot (SIA),  
avec la collaboration de J. Bolliger (FAS), D. Julliard (SIA), W. Lups (SIA),  
W. Wetz (RIAT), W. Rutz. Ingénieur civil: H. Weisz.

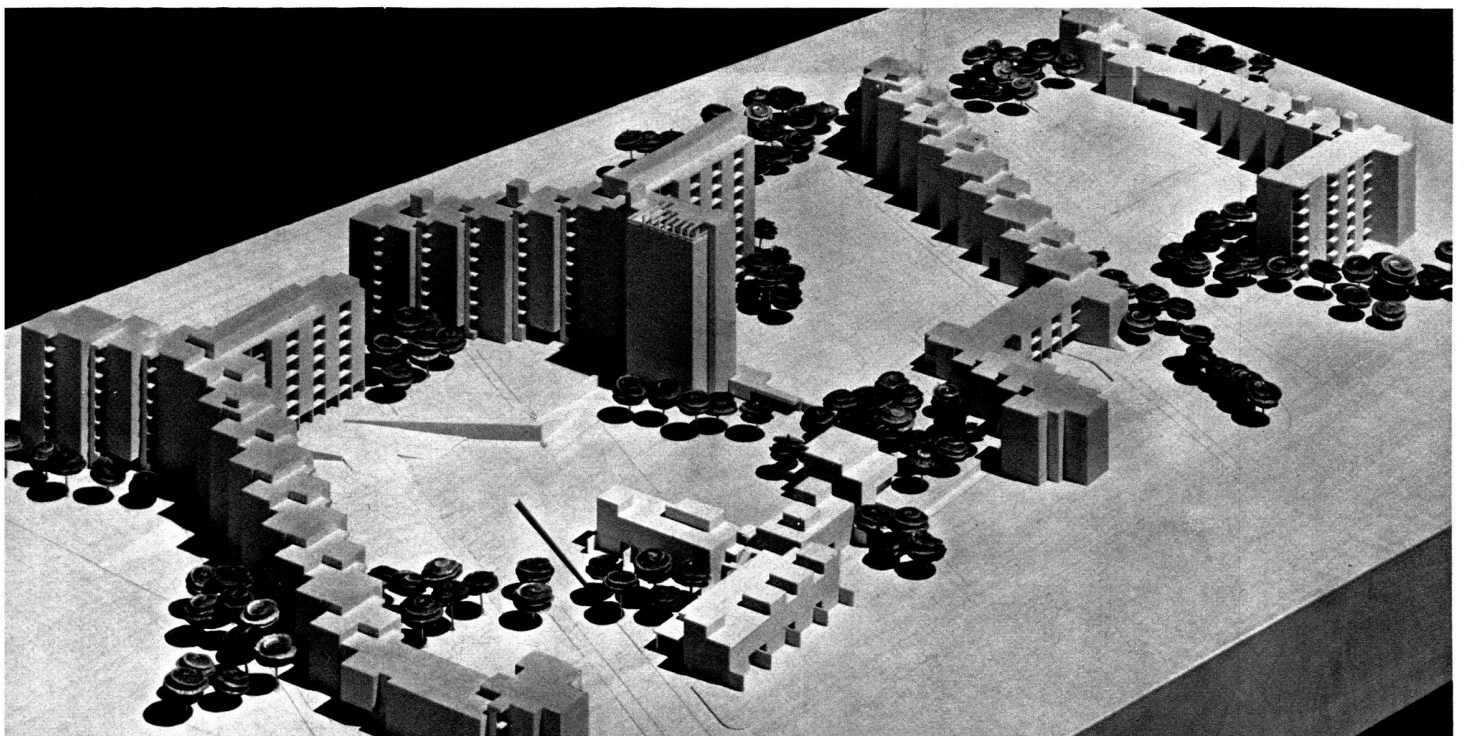
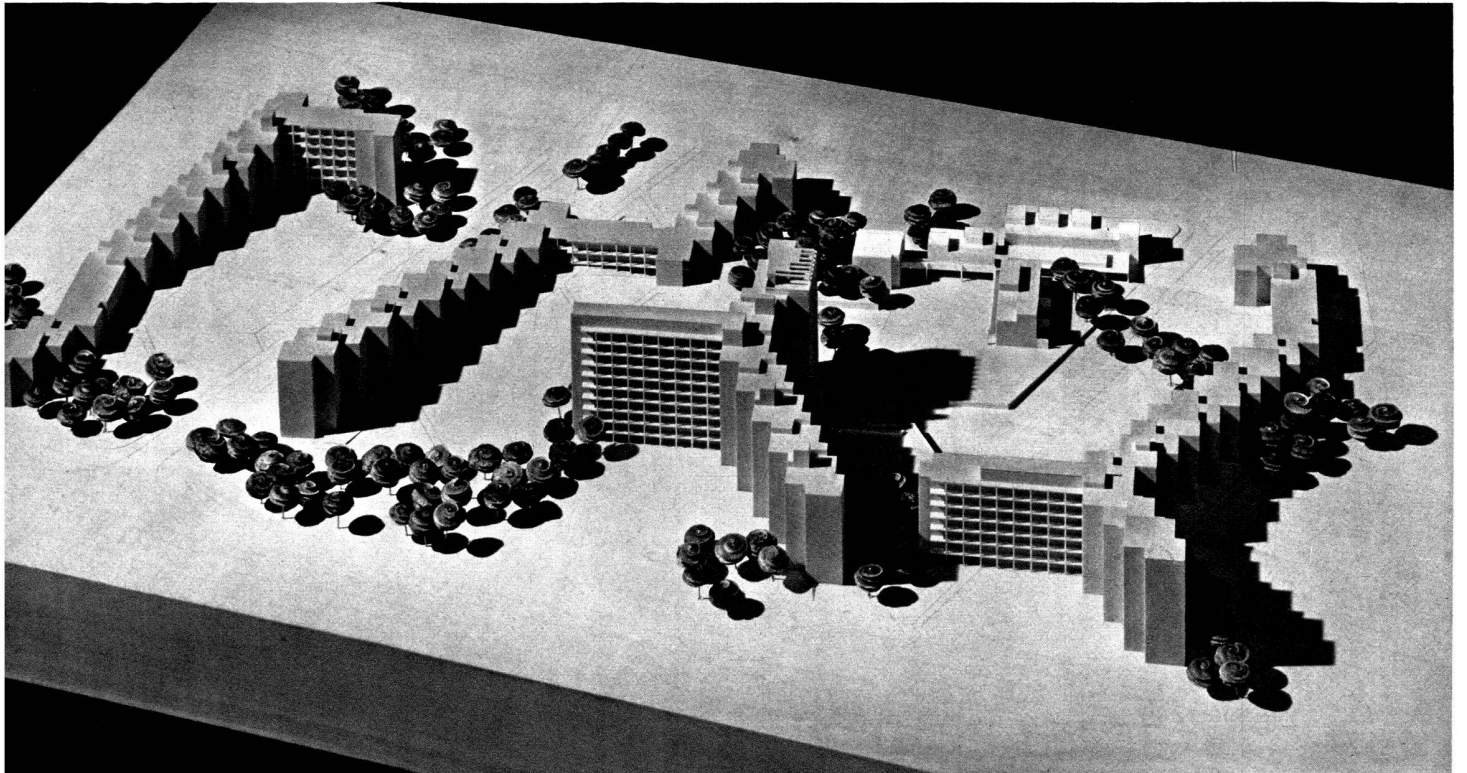
Photos V. Bouverat, Genève





# Winterthur: Grüzefeld

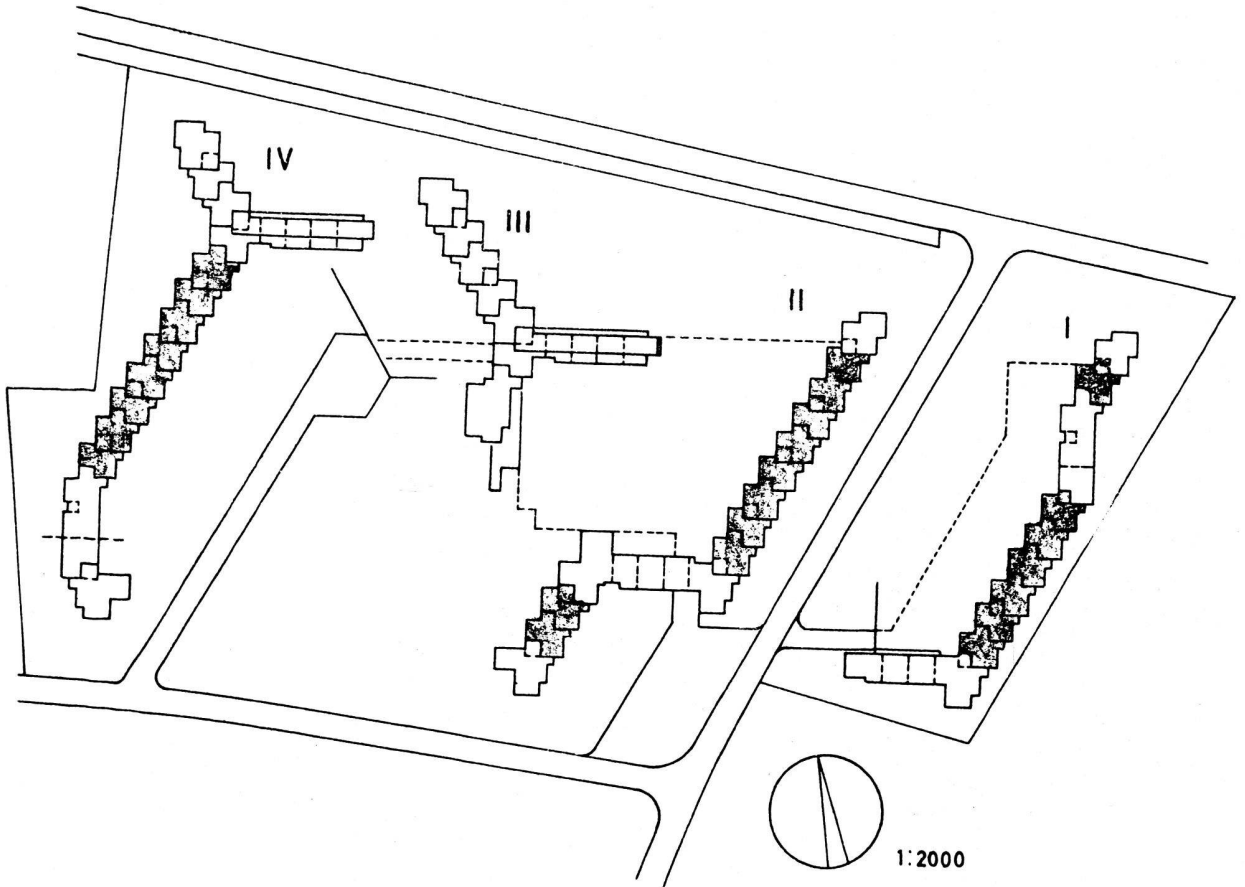
Architectes:  
Cramer, Jaray et  
Paillard (FAS, SIA),  
Peter Leemann (SIA), Zurich  
Photos P. Grünert, Zurich



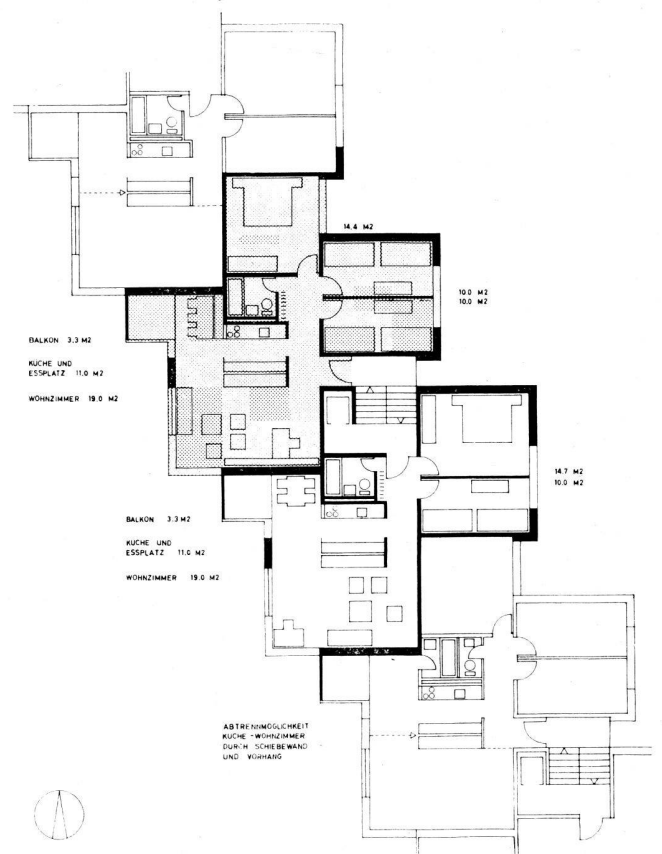
**127 logements  
à Grüzefeld,  
Winterthour**



Plan d'étage courant du bâtiment IV



Plan d'ensemble 1:2000.



Plan partiel d'étage courant du bâtiment III