

# Cité-Jardin de Dammerstück à Karlsruhe

Autor(en): **[s.n.]**

Objektyp: **Article**

Zeitschrift: **Habitation : revue trimestrielle de la section romande de l'Association Suisse pour l'Habitat**

Band (Jahr): **3 (1930)**

Heft 11

PDF erstellt am: **20.09.2024**

Persistenter Link: <https://doi.org/10.5169/seals-119155>

## **Nutzungsbedingungen**

Die ETH-Bibliothek ist Anbieterin der digitalisierten Zeitschriften. Sie besitzt keine Urheberrechte an den Inhalten der Zeitschriften. Die Rechte liegen in der Regel bei den Herausgebern.

Die auf der Plattform e-periodica veröffentlichten Dokumente stehen für nicht-kommerzielle Zwecke in Lehre und Forschung sowie für die private Nutzung frei zur Verfügung. Einzelne Dateien oder Ausdrucke aus diesem Angebot können zusammen mit diesen Nutzungsbedingungen und den korrekten Herkunftsbezeichnungen weitergegeben werden.

Das Veröffentlichen von Bildern in Print- und Online-Publikationen ist nur mit vorheriger Genehmigung der Rechteinhaber erlaubt. Die systematische Speicherung von Teilen des elektronischen Angebots auf anderen Servern bedarf ebenfalls des schriftlichen Einverständnisses der Rechteinhaber.

## **Haftungsausschluss**

Alle Angaben erfolgen ohne Gewähr für Vollständigkeit oder Richtigkeit. Es wird keine Haftung übernommen für Schäden durch die Verwendung von Informationen aus diesem Online-Angebot oder durch das Fehlen von Informationen. Dies gilt auch für Inhalte Dritter, die über dieses Angebot zugänglich sind.

# Cité-Jardin de Dammerstück à Karlsruhe.

(Clichés de la Schweizerische Bauzeitung).

**Groupe 4** (Architectes : W. Riskau & C. M. Grad, Cologne). **Clichés de 1 à 3. 2 Maisons de 4 étages pour 8 familles.**

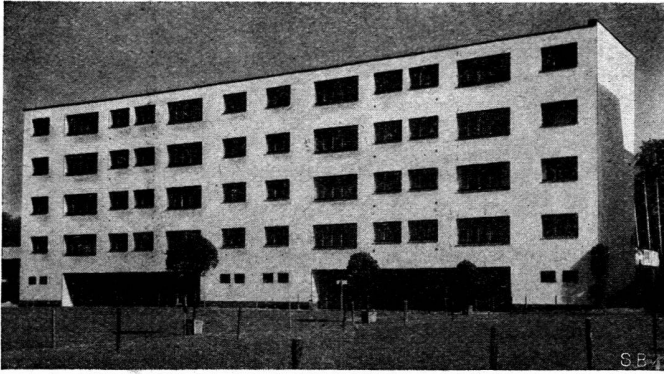


Fig. 1

**Une façade montrant les promenoirs couverts au plein-pied.**

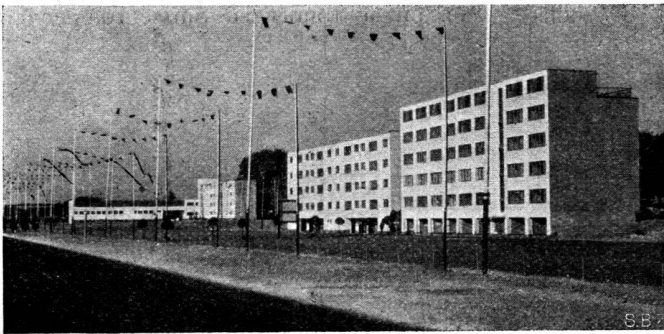


Fig. 2. **Vue générale, au fond la centrale de chauffage avec service de buanderie.**

Au milieu groupe 3, à droite groupe 4

Cube d'un appartement : 333 m<sup>3</sup>.  
Surface habitée : 75 m<sup>2</sup>.  
Nombre normal de lits : 5 1/2 pour 13,6 m<sup>2</sup> et 60 m<sup>3</sup>.  
Maximum d'utilisation : 8 1/2 lits.

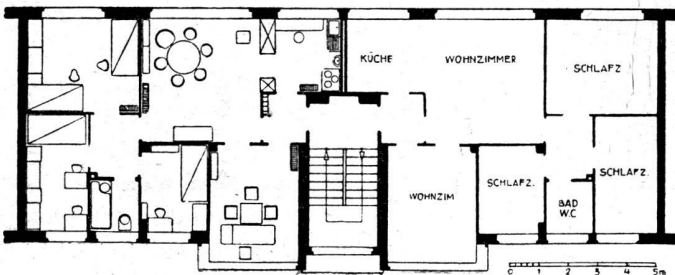


Fig. 3. **Plan des appartements du groupe 4. Loyer mensuel : 76 à 85 marks.**

Légende. Küche = Cuisine.  
Wohnzimmer = Salle commune.  
Schlafz. = Chambre.  
Bad. W.C. = Bains et W. C.

**Groupe 3.** (Architecte : Otto Haesler, Celle). **Deux maisons de 4 étages pour 8 familles, à chaque étage 2 appartements de 3 chambres et 1 de 4 chambres.**

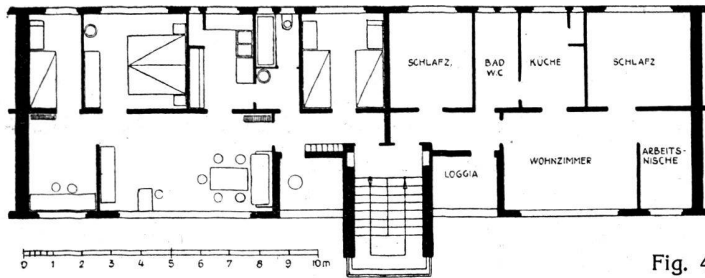


Fig. 4.

Légende : Arbeitsnische = Cabinet de travail.

Cube : 268 et 321 m<sup>3</sup>  
 Surface habitée : 62 et 74 m<sup>2</sup>.  
 Nombre normal de lits : 4 1/2 et 6 1/2  
 Surface par lit : 13,7 et 13,5 m<sup>2</sup>.  
 Cube par lit 60 et 58 m<sup>3</sup>  
 Maximum d'utilisation : 5 1/2 et 8 1/2 lits.  
 Toutes les chambres à coucher orientées vers l'est.  
 Loyer mensuel : 74 et 85 Marks.

**Groupe 5.** (Architecte : Prof. D. W. Grogius, Berlin). **Clichés 5 à 7. Deux maisons de 4 étages pour 8 familles, 2 appartements par étage. Dans un des immeubles, des appartements de 3 chambres, dans l'autre des appartements de 4 chambres.**

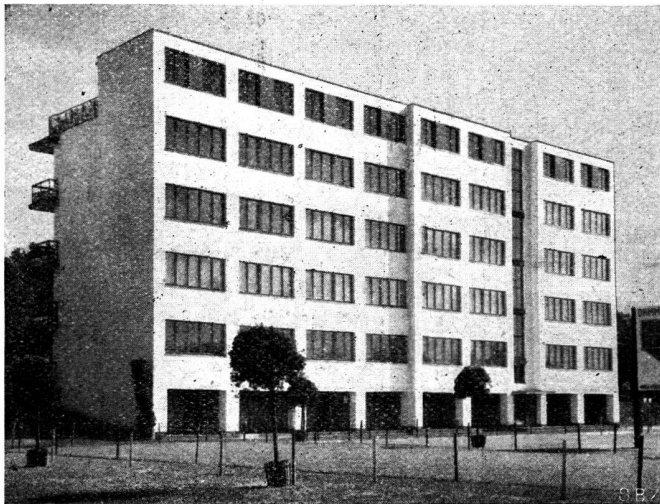


Fig. 5. **Chaque appartement dispose d'une chambre dans les combles. Garage au plein-pied.**

**Les appartements du 1<sup>er</sup> et 2<sup>me</sup> étage ont droit à une loggia au plein-pied. (Voir cliché 5),**

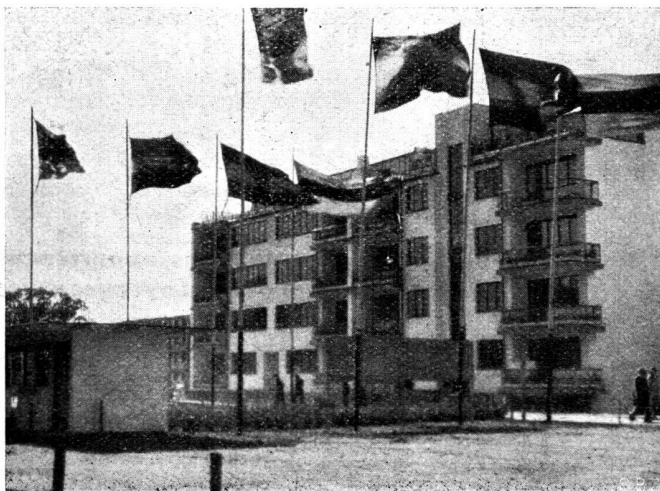


Fig. 6. **Les appartements des 3<sup>me</sup> et 4<sup>me</sup> étages ont droit à une terrasse sur le toit (voir cliché 6).**

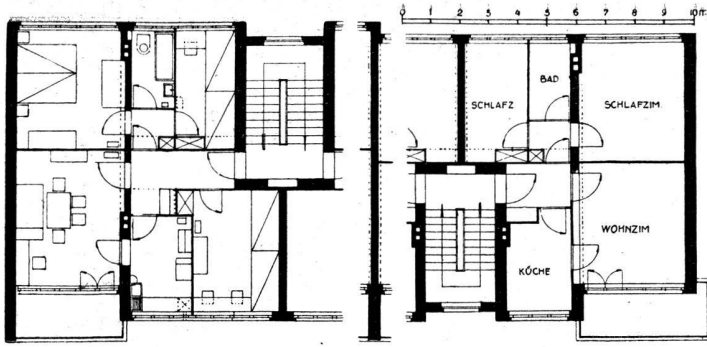


Fig. 7. **Plan des appartements de 3 et 4 pièces.**

Cube par appartement : 367 et 373 m<sup>3</sup>.  
 Surface par appartement : 66 et 85 m<sup>2</sup>.  
 Nombre normal de lits : 5 1/2 et 7 1/2.  
 Surface par lit : 12 et 11 m<sup>2</sup>.  
 Cube par lit : 56 et 50 m<sup>3</sup>.  
 Maximum d'utilisation : 7 1/2 et 9 1/2 lits.  
 Loyer mensuel : 65 et 73 Marks.

**Groupe 6** (Architecte : Prof. D. W. Gropius, Berlin). **Clichés 8 et 9. Maisons de 4 étages avec passage couvert extérieur, desservant les appartements, un seul escalier commun. 8 appartements de 2 chambres par étage.**

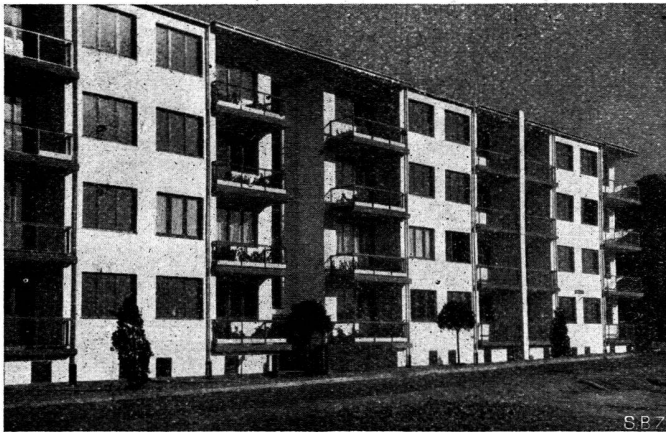


Fig. 8. **Vue de la façade côté des salles communes avec balcons.**

**Au lieu de grenier, un débaras dans chaque appartement.**

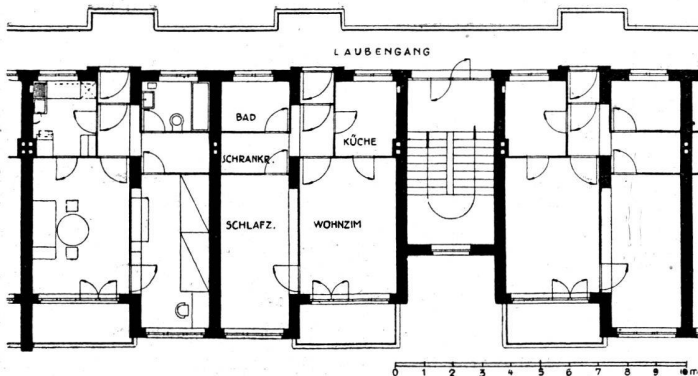


Fig. 9. **Plan du groupe 6.**

Cube par appartement : 219 m<sup>3</sup>.  
 Surface par appartement : 49 m<sup>2</sup>.  
 Nombre normal de lits : 2 1/2.  
 Surface par lit : 19,6 m<sup>2</sup>.  
 Cube par lit : 87 m<sup>3</sup>.  
 Maximum d'utilisation : 3 1/2 lits.  
 Loyer mensuel : 46 à 51 Marks.

**(A suivre)**