

Quelques vues d'une villa à Sonnenberg, Klusstrasse, Zurich

Autor(en): **Haefeli, Max Ernst**

Objektyp: **Article**

Zeitschrift: **Habitation : revue trimestrielle de la section romande de
l'Association Suisse pour l'Habitat**

Band (Jahr): **3 (1930)**

Heft 8

PDF erstellt am: **20.09.2024**

Persistenter Link: <https://doi.org/10.5169/seals-119145>

Nutzungsbedingungen

Die ETH-Bibliothek ist Anbieterin der digitalisierten Zeitschriften. Sie besitzt keine Urheberrechte an den Inhalten der Zeitschriften. Die Rechte liegen in der Regel bei den Herausgebern.

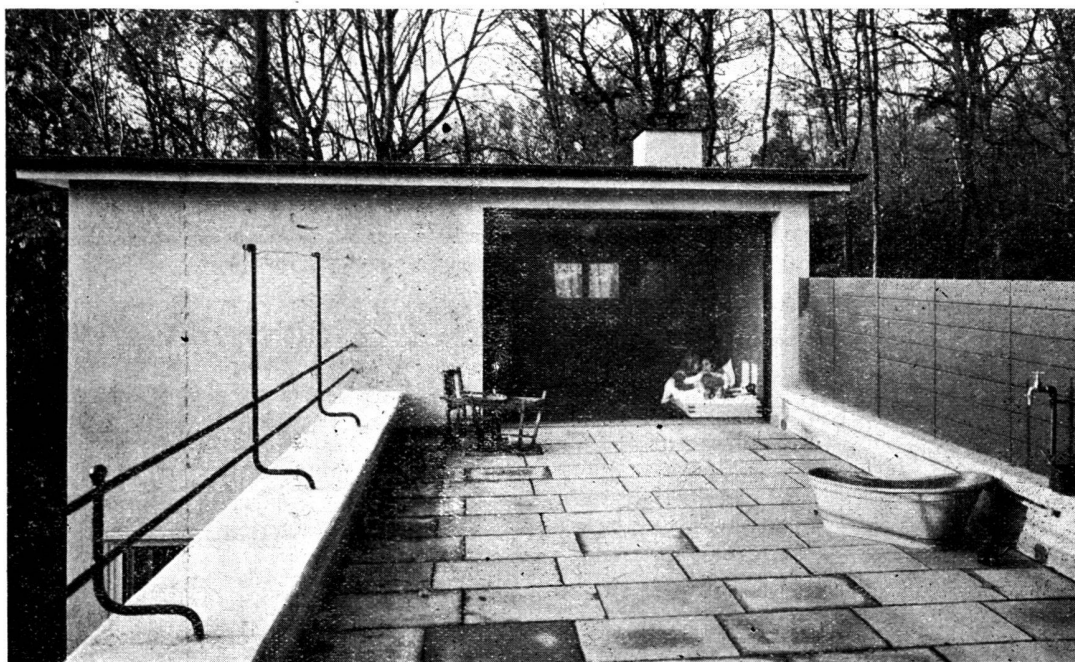
Die auf der Plattform e-periodica veröffentlichten Dokumente stehen für nicht-kommerzielle Zwecke in Lehre und Forschung sowie für die private Nutzung frei zur Verfügung. Einzelne Dateien oder Ausdrucke aus diesem Angebot können zusammen mit diesen Nutzungsbedingungen und den korrekten Herkunftsbezeichnungen weitergegeben werden.

Das Veröffentlichen von Bildern in Print- und Online-Publikationen ist nur mit vorheriger Genehmigung der Rechteinhaber erlaubt. Die systematische Speicherung von Teilen des elektronischen Angebots auf anderen Servern bedarf ebenfalls des schriftlichen Einverständnisses der Rechteinhaber.

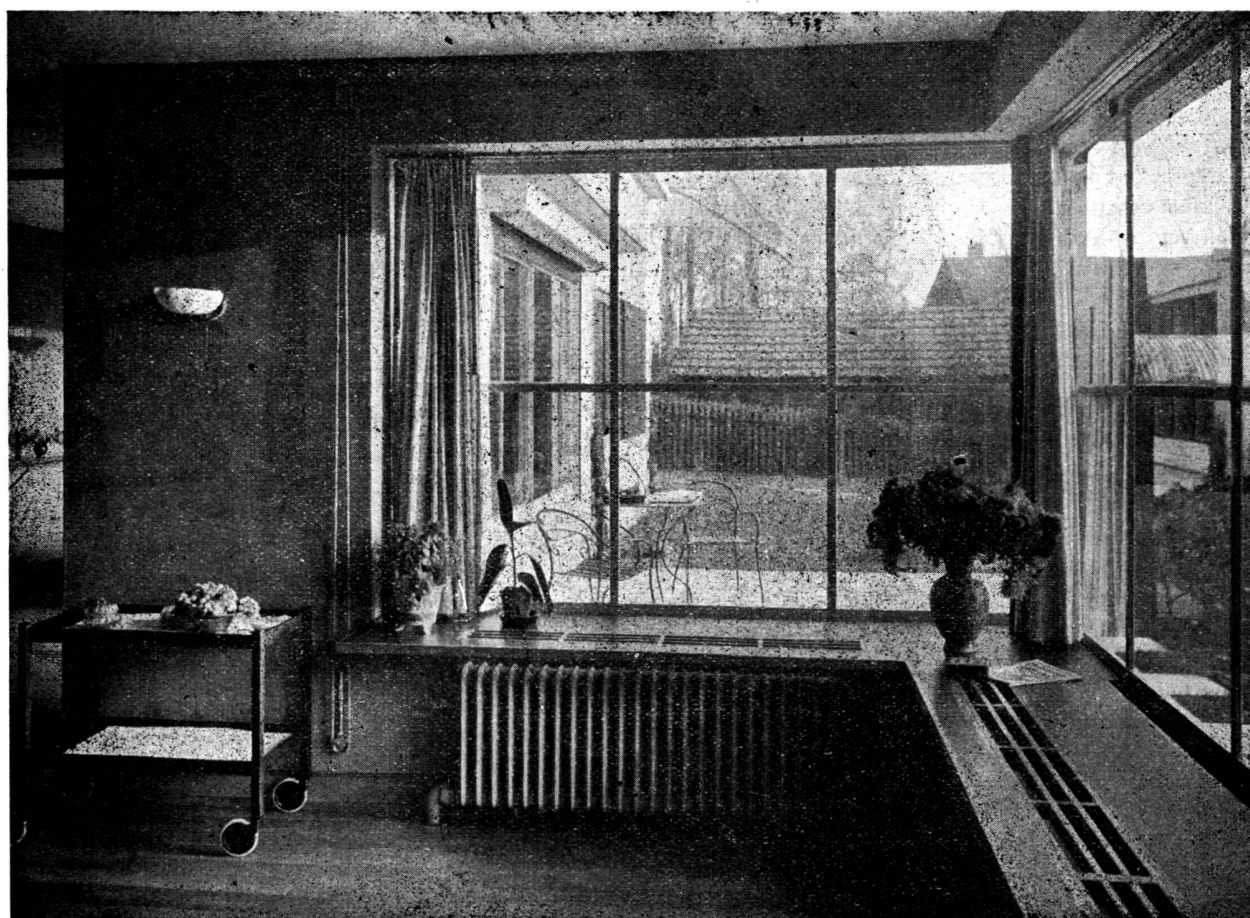
Haftungsausschluss

Alle Angaben erfolgen ohne Gewähr für Vollständigkeit oder Richtigkeit. Es wird keine Haftung übernommen für Schäden durch die Verwendung von Informationen aus diesem Online-Angebot oder durch das Fehlen von Informationen. Dies gilt auch für Inhalte Dritter, die über dieses Angebot zugänglich sind.

Quelques vues d'une villa *Arch. Max Ernst Haefeli, Zurich.*
à Sonnenberg, Klusstrasse, Zurich.



Aménagement du toit-terrasse.



Aménagement intérieur de l'angle du Salon.

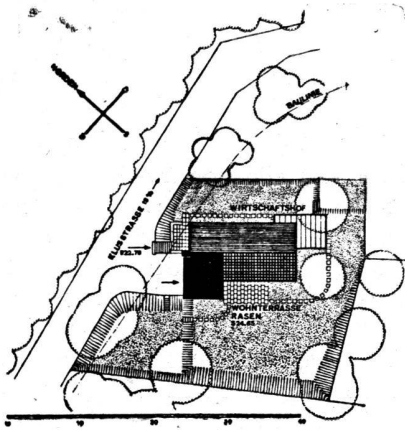


Fig. 1

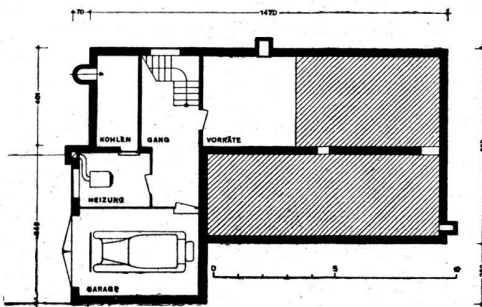


Fig. 2

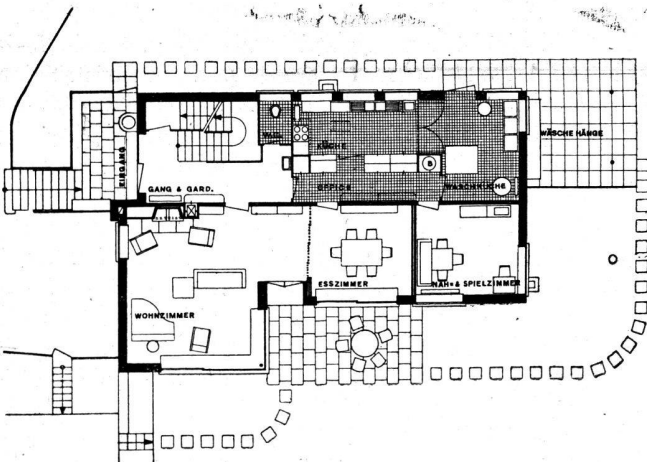


Fig. 3

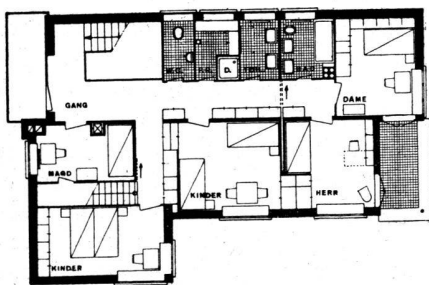


Fig. 4.

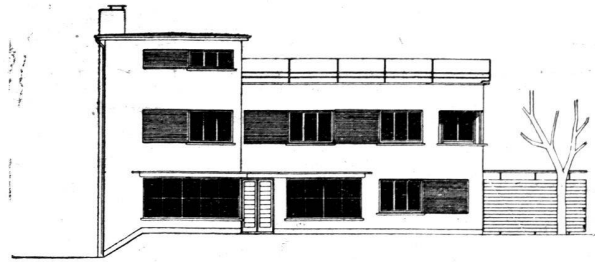


Fig. 5.

Fig. 1. **Plan de situation.**

Le jardin est entièrement au sud. La maison le protège de la route.

Fig. 2. **Plan du sous-sol.**

Accès direct de la route au garage sans passer par le jardin.

Fig. 3. **Plan du rez-de-chaussée.**

Le jardin, au sud, devant la maison est aménagé pour participer des locaux habitables, même remarque au nord pour les locaux de service.

Fig. 4. **Plan de l'étage.**

De par l'orientation toutes les chambres sont ensoleillées.

Fig. 5. **Façade côté jardin.**

Fig. 6. **Plan du toit,** aménagé en terrasse (voir cliché page 54).

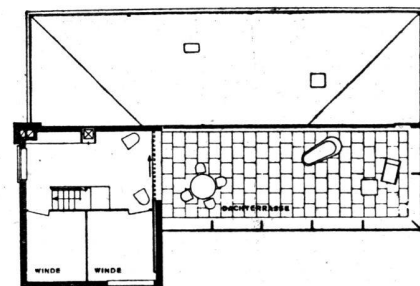


Fig. 6.