

Zeitschrift: Habitation : revue trimestrielle de la section romande de l'Association Suisse pour l'Habitat
Herausgeber: Société de communication de l'habitat social
Band: 92 (2020)
Heft: 2

Inhaltsverzeichnis

Nutzungsbedingungen

Die ETH-Bibliothek ist die Anbieterin der digitalisierten Zeitschriften auf E-Periodica. Sie besitzt keine Urheberrechte an den Zeitschriften und ist nicht verantwortlich für deren Inhalte. Die Rechte liegen in der Regel bei den Herausgebern beziehungsweise den externen Rechteinhabern. Das Veröffentlichen von Bildern in Print- und Online-Publikationen sowie auf Social Media-Kanälen oder Webseiten ist nur mit vorheriger Genehmigung der Rechteinhaber erlaubt. [Mehr erfahren](#)

Conditions d'utilisation

L'ETH Library est le fournisseur des revues numérisées. Elle ne détient aucun droit d'auteur sur les revues et n'est pas responsable de leur contenu. En règle générale, les droits sont détenus par les éditeurs ou les détenteurs de droits externes. La reproduction d'images dans des publications imprimées ou en ligne ainsi que sur des canaux de médias sociaux ou des sites web n'est autorisée qu'avec l'accord préalable des détenteurs des droits. [En savoir plus](#)

Terms of use

The ETH Library is the provider of the digitised journals. It does not own any copyrights to the journals and is not responsible for their content. The rights usually lie with the publishers or the external rights holders. Publishing images in print and online publications, as well as on social media channels or websites, is only permitted with the prior consent of the rights holders. [Find out more](#)

Download PDF: 11.01.2026

ETH-Bibliothek Zürich, E-Periodica, <https://www.e-periodica.ch>



ARMOUP: UNE BELLE HISTOIRE

Des années 1920 à nos jours, découvrez un zeste d'histoire, une pincée d'anecdotes, une garniture de souvenirs. Infusez les informations et saupoudrez le tout d'une fine strate d'imagination.

9



EN ROUTE POUR LE XXI^e SIÈCLE

Pionnières, innovatrices et intégratives, les coopératives d'habitation sont les mieux placées pour relever les défis du XXI^e siècle: promouvoir le vivre-ensemble, prendre sous leurs ailes les petites coopératives plus progressives, repenser la mobilité et redonner vie au quartier.

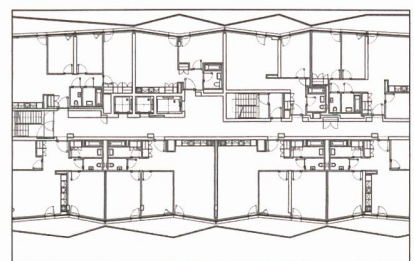
25



DE L'UTILITÉ PUBLIQUE À LA COLLECTIVITÉ PRIVÉE

En ce début de troisième millénaire, un maître d'ouvrage d'utilité publique (MOUP) est typiquement une coopérative sans but lucratif qui offre des logements en location, souvent avec l'aide de l'Etat et a priori à l'ensemble de la population. Il n'en a pas toujours été ainsi.

31



LES TOURS DE LOGEMENT SONT-ELLES DE RETOUR?

La construction de bâtiments élevés a donné lieu tout au long de la deuxième moitié du siècle dernier à une succession de débats et de controverses, que Bruno Marchand revisite pour nous dans une mise en scène diachronique, avec la revue «Habitation» comme toile de fond.

41

ÉGALEMENT DANS CE NUMÉRO

- 06 LA FORMATION CONTINUE: L'ÉLIXIR DU SUCCÈS
- 28 PORTRAIT DE LOUIS SCHELBERT
- 38 PORTRAIT DE FRANCIS MEYRAT
- 47 RECHERCHE SUR LE LOGEMENT POUR ABORDER LES DÉFIS MAJEURS
- 50 PORTRAIT DE ROGER DUBUIS
- 52 QUESTION SOCIÉTALE DU LOGEMENT POUR SENIORS
- 54 HISTOIRE DES POLITIQUES DU TROISIÈME ÂGE EN LIEN AVEC LE LOGEMENT DES SENIORS

- 58 GROS GRAND GRAS RABAIS
- 60 PORTRAIT D'ADRIEN RIZZETTO
- 62 ON NOUS DIT SÉDENTAIRES, MAIS NOUS SOMMES DES NOMADES
- 69 L'IDÉAL COOPÉRATIVISTE À TRAVERS QUELQUES GRANDES FIGURES
- 74 PORTRAIT DE BERNARD MEIZOZ
- 76 ARMOUP ET CCL
- 78 AIDES FINANCIÈRES POUR LES MOUP

Tartenaïres 2020



association **romande**
des maîtres d'ouvrage d'utilité publique

L'ARMOUP

remercie vivement ses sponsors pour leur précieux
soutien durant 2020, année de notre centenaire



1920-2020 ARMOUP

PRINCIPAL



**BANQUE
ALTERNATIVE
SUISSE**

groupe e



PLATINE



Bank
Banque
Banca

CLER



PIZZERA POLETTI

BERTOLIT

BANQUEMIGROS

OR



aerovent.ch
un souffle nouveau

Blanc
NETTOYAGES & ENTRETIEN
REVÊTEMENTS DE SOLS

GETAZ MIAUTON

Miele

**Miele****0:59**

Nous pulvérisons des records : laver et sécher en parallèle en moins d'une heure

Les sèche-linge de la gamme Petits Géants pour immeubles locatifs n'ont plus rien à envier aux lave-linge en matière de courtes durées d'exécution des programmes. Le linge parfaitement séché peut être sorti au bout de 59 minutes seulement. Il est donc possible d'effectuer plus de cycles de lavage en une seule journée.

Miele. Immer Besser.

