

**Zeitschrift:** Habitation : revue trimestrielle de la section romande de l'Association Suisse pour l'Habitat  
**Herausgeber:** Société de communication de l'habitat social  
**Band:** 91 (2019)  
**Heft:** 2

## **Werbung**

### **Nutzungsbedingungen**

Die ETH-Bibliothek ist die Anbieterin der digitalisierten Zeitschriften auf E-Periodica. Sie besitzt keine Urheberrechte an den Zeitschriften und ist nicht verantwortlich für deren Inhalte. Die Rechte liegen in der Regel bei den Herausgebern beziehungsweise den externen Rechteinhabern. Das Veröffentlichen von Bildern in Print- und Online-Publikationen sowie auf Social Media-Kanälen oder Webseiten ist nur mit vorheriger Genehmigung der Rechteinhaber erlaubt. [Mehr erfahren](#)

### **Conditions d'utilisation**

L'ETH Library est le fournisseur des revues numérisées. Elle ne détient aucun droit d'auteur sur les revues et n'est pas responsable de leur contenu. En règle générale, les droits sont détenus par les éditeurs ou les détenteurs de droits externes. La reproduction d'images dans des publications imprimées ou en ligne ainsi que sur des canaux de médias sociaux ou des sites web n'est autorisée qu'avec l'accord préalable des détenteurs des droits. [En savoir plus](#)

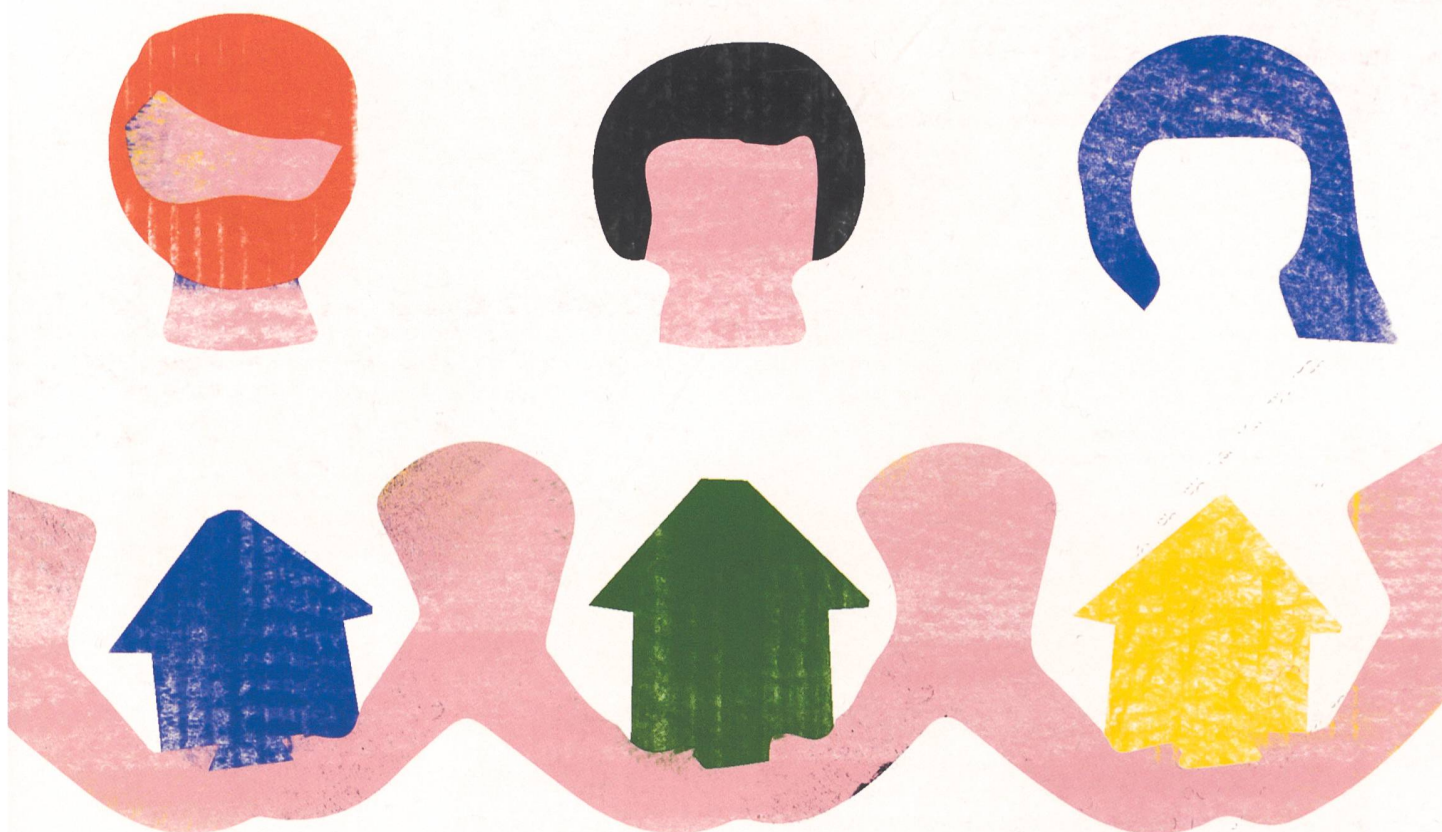
### **Terms of use**

The ETH Library is the provider of the digitised journals. It does not own any copyrights to the journals and is not responsible for their content. The rights usually lie with the publishers or the external rights holders. Publishing images in print and online publications, as well as on social media channels or websites, is only permitted with the prior consent of the rights holders. [Find out more](#)

**Download PDF:** 17.02.2026

**ETH-Bibliothek Zürich, E-Periodica, <https://www.e-periodica.ch>**

# Promouvoir le bien habiter



## LE RESPECT EN GUISE DE MOTEUR DU «BIEN HABITER»

Nous avons à cœur, en tant que Coopérative d'habitation, de placer nos sociétaires au centre de nos préoccupations. C'est en ayant en tête le respect de leurs besoins que nous travaillons au quotidien à leur proposer les meilleures conditions d'habitation. Cette notion de respect, nous l'appliquons également à tous nos partenaires ainsi qu'à l'entier de nos engagements.

Professionnels de la construction, nous bâtissons pour répondre à une demande de logements à loyer abordable\*. Pour cela, nous

nous appuyons sur notre forte capacité financière, qui nous permet de gérer toutes les étapes d'un projet, mais aussi sur notre grande rigueur budgétaire ainsi que notre refus de spéculer sur nos objets immobiliers.

Chez nous, le respect et le «bien habiter» vont de pair. Plus qu'un devoir, c'est un état d'esprit.

\* Le loyer pour un logement de 3 pièces (77m<sup>2</sup>) au Chemin de Maillefer 125 à 137 au Mont-sur-Lausanne s'élève par exemple à CHF 1'366.-

**SCHL**  
SOCIÉTÉ COOPÉRATIVE  
D'HABITATION LAUSANNE

[www.schl.ch](http://www.schl.ch)





**BANQUE  
ALTERNATIVE  
SUISSE**

**Réellement différente.**

**« Avec la BAS nous avons trouvé un partenaire à notre image, pour concrétiser nos logements peu ordinaires où les habitants, la vie de quartier, l'environnement et l'esprit coopératif sont au centre des préoccupations. »**

Daniela Liengme, Architecte du bureau Daniela Liengme Architectes Sàrl, Carouge

Uli Amos, Représentante du maître d'ouvrage de la coopérative d'habitation EQUILIBRE, Confignon

Laura Mechkat, Architecte du bureau Baillif-Loponte & Associés SA, Carouge

Construction de 3 immeubles dans l'écoquartier Les Vergers, premier de Suisse entièrement labellisé Minergie A\*

Depuis la fondation de la Banque Alternative Suisse (BAS), nous sommes spécialisés dans les projets de logements d'utilité publique. Dans toute la Suisse, notre équipe conseille aussi bien des petites coopératives auto-gérées que des grands maîtres d'ouvrage professionnalisés.

Le modèle d'affaires unique de la BAS permet aussi à des formes d'habitation non conventionnelles de voir le jour. Avec les crédits d'encouragement BAS, nous soutenons l'habitat participatif et autonome en offrant des conditions particulièrement équitables.



**www.bas.ch**