

**Zeitschrift:** Habitation : revue trimestrielle de la section romande de l'Association Suisse pour l'Habitat

**Herausgeber:** Société de communication de l'habitat social

**Band:** 88 (2016)

**Heft:** 4

**Artikel:** Isolation paille : tous ensemble

**Autor:** Borcard, Vincent

**DOI:** <https://doi.org/10.5169/seals-630717>

### **Nutzungsbedingungen**

Die ETH-Bibliothek ist die Anbieterin der digitalisierten Zeitschriften auf E-Periodica. Sie besitzt keine Urheberrechte an den Zeitschriften und ist nicht verantwortlich für deren Inhalte. Die Rechte liegen in der Regel bei den Herausgebern beziehungsweise den externen Rechteinhabern. Das Veröffentlichen von Bildern in Print- und Online-Publikationen sowie auf Social Media-Kanälen oder Webseiten ist nur mit vorheriger Genehmigung der Rechteinhaber erlaubt. [Mehr erfahren](#)

### **Conditions d'utilisation**

L'ETH Library est le fournisseur des revues numérisées. Elle ne détient aucun droit d'auteur sur les revues et n'est pas responsable de leur contenu. En règle générale, les droits sont détenus par les éditeurs ou les détenteurs de droits externes. La reproduction d'images dans des publications imprimées ou en ligne ainsi que sur des canaux de médias sociaux ou des sites web n'est autorisée qu'avec l'accord préalable des détenteurs des droits. [En savoir plus](#)

### **Terms of use**

The ETH Library is the provider of the digitised journals. It does not own any copyrights to the journals and is not responsible for their content. The rights usually lie with the publishers or the external rights holders. Publishing images in print and online publications, as well as on social media channels or websites, is only permitted with the prior consent of the rights holders. [Find out more](#)

**Download PDF:** 26.04.2026

**ETH-Bibliothek Zürich, E-Periodica, <https://www.e-periodica.ch>**

## Isolation paille: tous ensemble

**Un chantier participatif a permis aux membres des coopératives Equilibre et Luciole de contribuer à l'isolation de leur futur immeuble, rue Soubeyran à Genève. Reportage**

«Dès que le choix s'est porté sur une isolation paille, on a su qu'il y aurait un chantier participatif», explique Aurélie, future habitante de l'immeuble. L'isolation paille est écologique, peu onéreuse en matériaux, mais bien davantage en main d'œuvre. D'où l'intérêt de mettre la main à la pâte pour faire baisser les coûts de construction. Les architectes du collectif Carpe, spécialisés dans ces matériaux, encadrent régulièrement ce type de chantier. Ils ont coaché, fin avril, fin mai et fin juin, la quinzaine de volontaires venus, chaque fois, une semaine durant, participer aux travaux. Une milice constituée de membres des deux coopératives, mais aussi de parents, d'amis, d'étudiants ou d'architectes intéressés par la démarche. Le travail n'étant pas rémunéré, pas besoin d'une assurance spécifique, l'assurance-accident et la RC de chacun suffisent.

Pour l'une des façades, le programme prévoyait d'insérer les bottes dans les cadres préfabriqués posés sur le sol, puis de recouvrir la paille d'un enduit de terre. Après séchage, des professionnels étaient chargés de

hisser ces éléments dans les étages, et de les fixer.

Pour l'autre façade, il fallait insérer les bottes de paille dans des cadres déjà en place. Des plaques préfabriquées d'enduit terre devaient ensuite être apposées par des ouvriers. Pour les participants, les explications sont données sur place, le jour même. Compris? Yaplukafaïre!

### Photos 1 et 2

Amis des circuits courts, bonjour! La paille est livrée par le producteur, les Luciole et les Equilibre déchargent les bottes dans le parking souterrain, où se déroulent les travaux. En tout, 2000 bottes seront nécessaires. Au premier plan, sous le casque et le masque, Linda ne les portera pas toutes.

### Photos 3 et 4

Les cadres en bois sont conçus d'après la section (mesure) des bottes et des demi-bottes. Pour obtenir une demi-botte, prenez une botte et observez Catherine et Catherine (de g. à d.). Des grandes aiguilles, de la ficelle, des ciseaux, l'opération prend à peine cinq minutes. «C'est comme de la couture!»

### Photo 5

L'enfer c'est les cadres. Comme l'enduit de terre ne colle pas sur le bois, il faut poser des supports d'enduit, à cheval sur la paille et les éléments en bois. Lattes, tasseaux, coins, centimètres. Isa va vivre plusieurs jours en symbiose avec sa perceuse. Matias aussi.

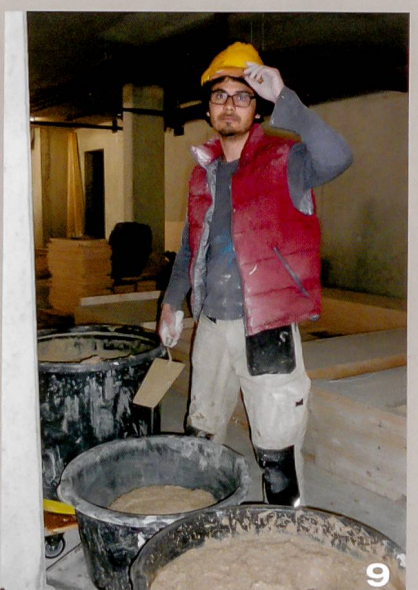
### Photos 6, 7, 8 et 9

De prime abord, cela ressemble à de la boue, puis chacun apprend à reconnaître un «enduit de corps». La recette n'est pas secrète, mais demande du doigté. Léa (casque blanc, Carpe) est aux cuisines, Julien (casque jaune, Carpe) ajoute de l'eau «pour obtenir quelque chose de crémeux», et Kyo (casque noir, coopérateur) malaxe. Pour obtenir le matériau de base, la terre, difficile de trouver circuit plus court: globalement, il n'y a qu'à se baisser.

### Photos 10 et 11

L'enduit est versé à la pelle par Léonard, Rheinard, Clara et Coralie étalent. Eva lisse. Une trame est ensuite appliquée.





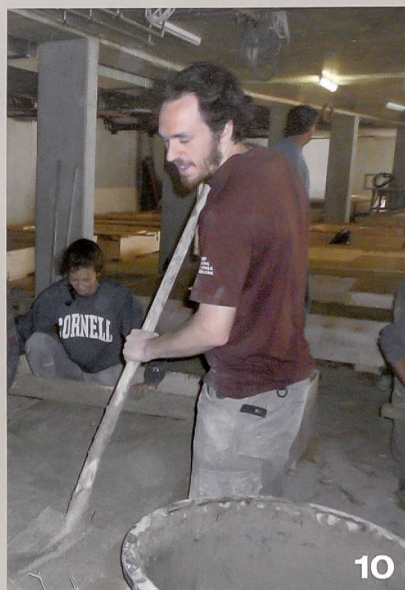
**Photos 12, 13, 14 et 15**

Autre façade, autres mœurs. Aurélia monte les bottes au troisième étage – non, pas seule. Enfiler la paille dans les caissons est un travail d'équipe. Bastien (Carpe, casque jaune) montre l'exemple. Tout comme Stéphane Fuchs (casque?!). Le directeur du bureau architecte du projet (ATBA) se montrait déterminé à rendre possible les emménagements pour Noël.

[www.atba.ch](http://www.atba.ch)

CarPE (Collectif d'architecture participative et écologique): [carpe.architecture@gmail.com](mailto:carpe.architecture@gmail.com)

Vincent Borcard



10



11



12



13



14



15