

Zeitschrift: Habitation : revue trimestrielle de la section romande de l'Association Suisse pour l'Habitat

Herausgeber: Société de communication de l'habitat social

Band: 85 (2013)

Heft: 2

Artikel: Nouvel immeuble de la SCCH Domus à Prilly

Autor: Clémenton, Patrick

DOI: <https://doi.org/10.5169/seals-391979>

Nutzungsbedingungen

Die ETH-Bibliothek ist die Anbieterin der digitalisierten Zeitschriften auf E-Periodica. Sie besitzt keine Urheberrechte an den Zeitschriften und ist nicht verantwortlich für deren Inhalte. Die Rechte liegen in der Regel bei den Herausgebern beziehungsweise den externen Rechteinhabern. Das Veröffentlichen von Bildern in Print- und Online-Publikationen sowie auf Social Media-Kanälen oder Webseiten ist nur mit vorheriger Genehmigung der Rechteinhaber erlaubt. [Mehr erfahren](#)

Conditions d'utilisation

L'ETH Library est le fournisseur des revues numérisées. Elle ne détient aucun droit d'auteur sur les revues et n'est pas responsable de leur contenu. En règle générale, les droits sont détenus par les éditeurs ou les détenteurs de droits externes. La reproduction d'images dans des publications imprimées ou en ligne ainsi que sur des canaux de médias sociaux ou des sites web n'est autorisée qu'avec l'accord préalable des détenteurs des droits. [En savoir plus](#)

Terms of use

The ETH Library is the provider of the digitised journals. It does not own any copyrights to the journals and is not responsible for their content. The rights usually lie with the publishers or the external rights holders. Publishing images in print and online publications, as well as on social media channels or websites, is only permitted with the prior consent of the rights holders. [Find out more](#)

Download PDF: 10.12.2025

ETH-Bibliothek Zürich, E-Periodica, <https://www.e-periodica.ch>

Nouvel immeuble de la SCCH Domus à Prilly

Avec sa belle façade subtilement colorée et dynamisée par des balcons en niches et en porte-à-faux, l'immeuble a fière allure et offre dix-huit appartements de qualité à des prix véritablement modérés à Prilly.

La société coopérative de construction et d'habitation Domus a achevé ce printemps un joli petit immeuble de 18 appartements au bord de la route de Neuchâtel 40, à Prilly. Deux trois locataires y ont déjà emménagé au mois de mai, les derniers travaux d'aménagement extérieurs sont encore en cours. Pour implanter le bâtiment dans une parcelle agrandie en creusant dans la roche, il a fallu jongler avec un plan de quartier désuet. Plutôt que de tenter d'en modifier les normes, et perdre cinq années dans de vaines luttes de procédure de légalisation d'un nouveau plan, le bureau Truan Architectes SA a préféré jouer d'astuce avec les contraintes existantes.

L'architecte a donc été obligé d'inscrire l'immeuble dans un gabarit 25x15 m, le long de la route de Neuchâtel, et au surplus, l'obligation de

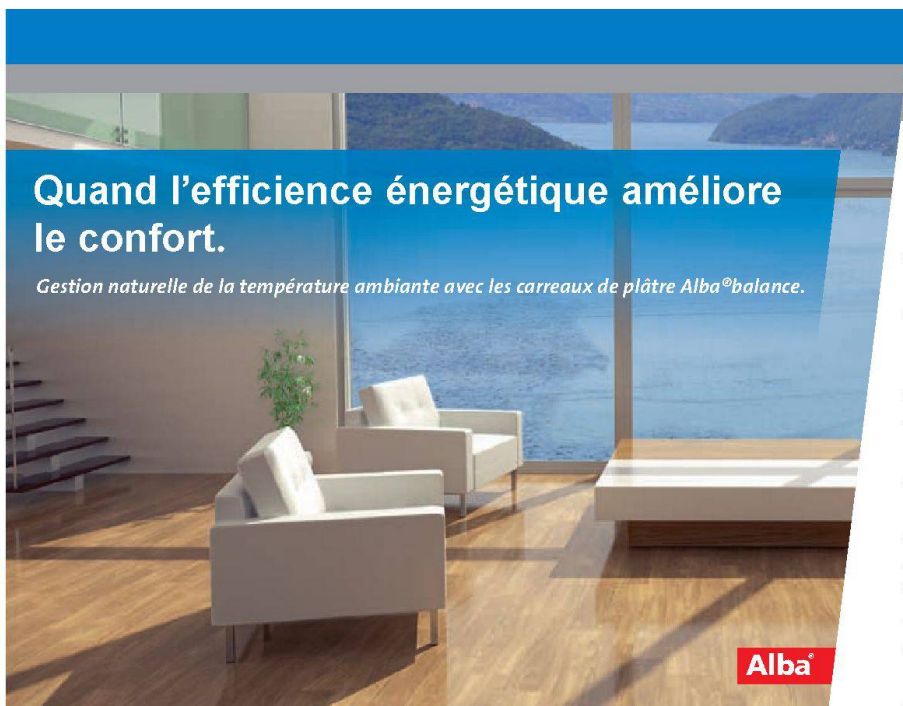
respecter la cote d'altitude maximale de 520 m en toiture et 508 m au sol. La réponse a été donnée par le choix de logements traversant disposant d'une circulation par des coursives d'accès aux appartements au Nord, le long de la falaise, sous forme de duplex afin d'amener la lumière du Sud en profondeur. A l'intérieur, des plafonds texture en bois répandent de manière optimale la lumière et l'acoustique. L'immeuble est en outre conçu en développement durable: Minergie SIA 380-1 à flux simple, chauffage à pellets et fenêtres bois-métal, triple verres (protection acoustique et thermique). L'ensemble des portes est en bois naturel 3 plis épicéa, qui deviennent EI30 (coupe-feu pour les portes palières avec une surépaisseur d'isolation et tôle en aluminium. Côté matériaux, l'architecte a privilégié le natu-



L'architecte José-Luis Truan dans le hall d'entrée de l'immeuble. © PC 2013

Quand l'efficacité énergétique améliore le confort.

Gestion naturelle de la température ambiante avec les carreaux de plâtre Alba®balance.

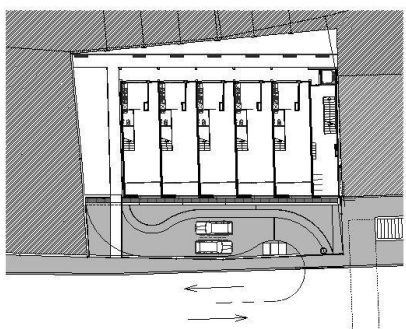
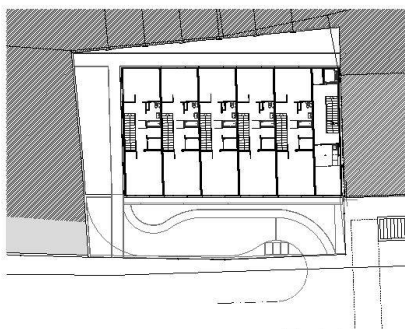
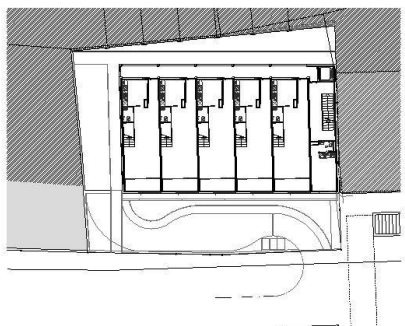
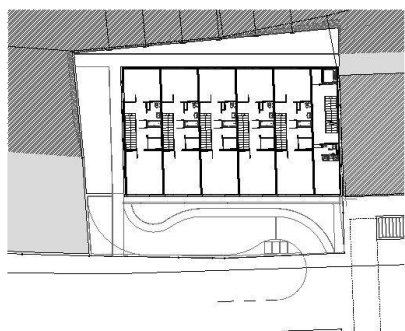
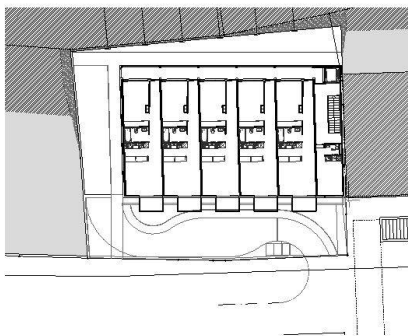


**En été comme en hiver,
le jour comme la nuit.**

À base de PCM (Phase Change Material), les carreaux de plâtre révolutionnaires Alba®balance emmagasinent dans les murs et les plafonds, de manière latente, l'excès de chaleur ambiante. Cette chaleur est restituée automatiquement lorsque la température ambiante diminue. La consommation d'énergie nécessaire au chauffage et au refroidissement est ainsi sensiblement réduite. Dans le même temps, les carreaux de plâtre permettent d'obtenir des températures ambiantes équilibrées. Vous augmentez ainsi la rentabilité de vos constructions et améliorez leur écobilan, dans la construction neuve comme dans les projets d'assainissement.

www.rigips.ch





rel, avec des sols en parquet de chêne, des murs en béton naturel coffrage IV hydrofuge, des plafonds en béton naturel hachuré de lames en bois épiciéa et des salles de bain avec carrelage en grès anthracite et plafond en béton naturel.

Typologies des appartements

L'immeuble propose en tout dix-huit appartements, dont trois studios pour étudiants, cinq appartements de deux pièces destinés à de jeunes couples et dix appartements de trois pièces en duplex destinés à des familles. Ces derniers présentent la particularité de

mettre en contact visuel la partie privée (chambres à l'étage) et la partie publique (séjour), avec la possibilité en parallèle de mettre un lift hydraulique pour une occupation d'une personne âgée ou handicapée. Ce choix de typologies a été établi en tenant compte de la demande actuelle en logements de la région lausannoise. Et quand on sait que les duplex offrent une surface d'habitation de quasi 97 m² pour un loyer mensuel non subventionné de CHF 1500.-, on comprendra aisément que tous les logements se sont arrachés en moins de deux, une longue liste d'attente en sus...

Patrick Cléménçon



Séjour cuisine d'un 2 pièces. © Azalée Truan



Le séjour et l'escalier menant à l'étage supérieur du duplex. © Azalée Truan