

**Zeitschrift:** Habitation : revue trimestrielle de la section romande de l'Association Suisse pour l'Habitat  
**Herausgeber:** Société de communication de l'habitat social  
**Band:** 84 (2012)  
**Heft:** 3

## **Werbung**

### **Nutzungsbedingungen**

Die ETH-Bibliothek ist die Anbieterin der digitalisierten Zeitschriften auf E-Periodica. Sie besitzt keine Urheberrechte an den Zeitschriften und ist nicht verantwortlich für deren Inhalte. Die Rechte liegen in der Regel bei den Herausgebern beziehungsweise den externen Rechteinhabern. Das Veröffentlichen von Bildern in Print- und Online-Publikationen sowie auf Social Media-Kanälen oder Webseiten ist nur mit vorheriger Genehmigung der Rechteinhaber erlaubt. [Mehr erfahren](#)

### **Conditions d'utilisation**

L'ETH Library est le fournisseur des revues numérisées. Elle ne détient aucun droit d'auteur sur les revues et n'est pas responsable de leur contenu. En règle générale, les droits sont détenus par les éditeurs ou les détenteurs de droits externes. La reproduction d'images dans des publications imprimées ou en ligne ainsi que sur des canaux de médias sociaux ou des sites web n'est autorisée qu'avec l'accord préalable des détenteurs des droits. [En savoir plus](#)

### **Terms of use**

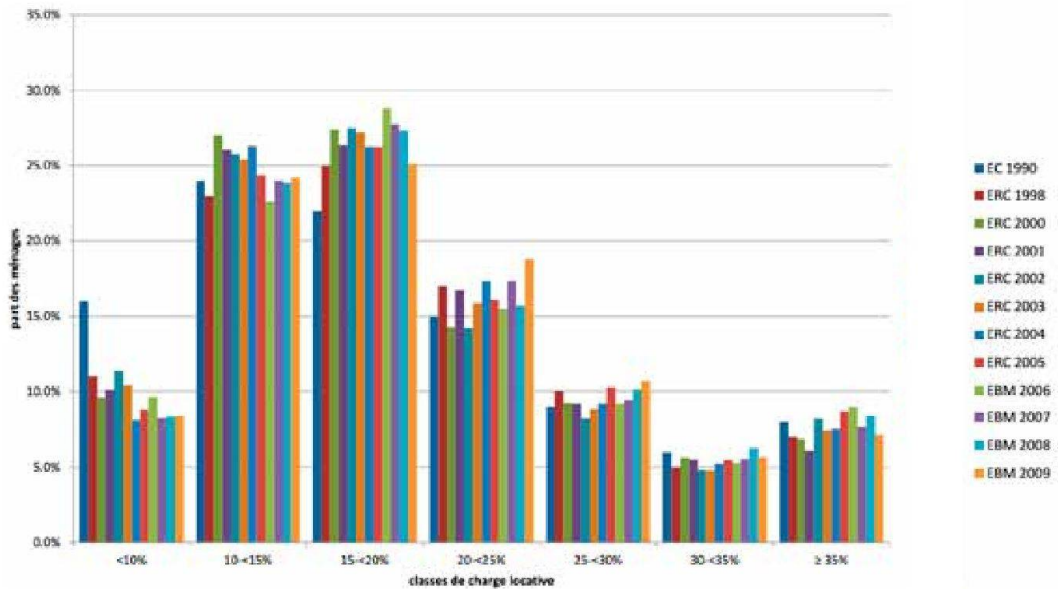
The ETH Library is the provider of the digitised journals. It does not own any copyrights to the journals and is not responsible for their content. The rights usually lie with the publishers or the external rights holders. Publishing images in print and online publications, as well as on social media channels or websites, is only permitted with the prior consent of the rights holders. [Find out more](#)

**Download PDF:** 25.04.2026

**ETH-Bibliothek Zürich, E-Periodica, <https://www.e-periodica.ch>**

Fig. 2

Parts des ménages par classe de charge locative



Source: site web OFL



**bosson+pillet**  
INSTALLATIONS THERMIQUES  
& ENERGIES RENOUVELABLES

**Pompes à chaleur**

**Energie solaire**

**Chauffages centraux**

**Etudes - Devis - Entretien**

**Gestion d'énergie**

**Dépannage 24/24**

INSTALLATION DE  
CHAUFFAGE  
PROPRE

3, avenue des Morgines  
1213 Petit-Lancy

Tél. +41 22 879 09 09  
Fax +41 22 879 09 00

info@bosson-pillet.ch  
www.bosson-pillet.ch

«La BAS est un partenaire incontournable de la Ciguë: la banque a été la première à faire confiance à la jeune coopérative malgré les refus de nombreux autres établissements bancaires.»

Guillaume Käser,  
président de la Ciguë,  
preneuse de crédit  
à la BAS depuis 1998



La Ciguë est une coopérative de logement pour les personnes en formation. Elle offre à Genève près de 450 chambres à loyer modéré dans des bâtiments écologiques. La coopérative travaille sans but lucratif, est auto-gérée et indépendante.



**BANQUE  
ALTERNATIVE  
SUISSE**

Pour une véritable alternative:  
T 021 319 91 00, [www.bas.ch](http://www.bas.ch)

créatif  
transparent  
équitable  
humain  
alternative  
innovant  
éthique  
équitable  
créatif