

Zeitschrift: Habitation : revue trimestrielle de la section romande de l'Association Suisse pour l'Habitat

Herausgeber: Société de communication de l'habitat social

Band: 84 (2012)

Heft: 3

Artikel: "Gueules de coopératives"

Autor: [s.n.]

DOI: <https://doi.org/10.5169/seals-323304>

Nutzungsbedingungen

Die ETH-Bibliothek ist die Anbieterin der digitalisierten Zeitschriften auf E-Periodica. Sie besitzt keine Urheberrechte an den Zeitschriften und ist nicht verantwortlich für deren Inhalte. Die Rechte liegen in der Regel bei den Herausgebern beziehungsweise den externen Rechteinhabern. Das Veröffentlichen von Bildern in Print- und Online-Publikationen sowie auf Social Media-Kanälen oder Webseiten ist nur mit vorheriger Genehmigung der Rechteinhaber erlaubt. [Mehr erfahren](#)

Conditions d'utilisation

L'ETH Library est le fournisseur des revues numérisées. Elle ne détient aucun droit d'auteur sur les revues et n'est pas responsable de leur contenu. En règle générale, les droits sont détenus par les éditeurs ou les détenteurs de droits externes. La reproduction d'images dans des publications imprimées ou en ligne ainsi que sur des canaux de médias sociaux ou des sites web n'est autorisée qu'avec l'accord préalable des détenteurs des droits. [En savoir plus](#)

Terms of use

The ETH Library is the provider of the digitised journals. It does not own any copyrights to the journals and is not responsible for their content. The rights usually lie with the publishers or the external rights holders. Publishing images in print and online publications, as well as on social media channels or websites, is only permitted with the prior consent of the rights holders. [Find out more](#)

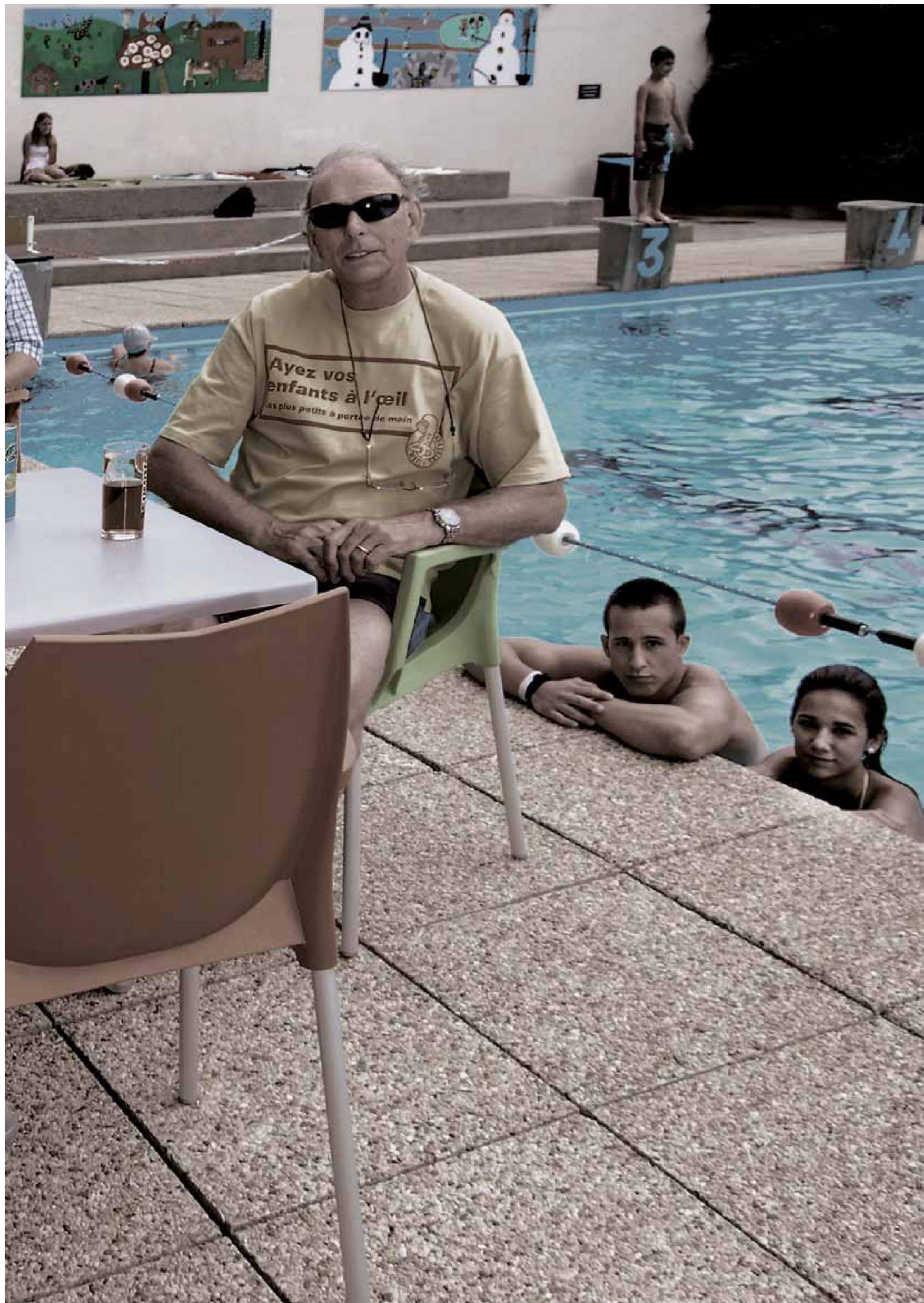
Download PDF: 24.02.2026

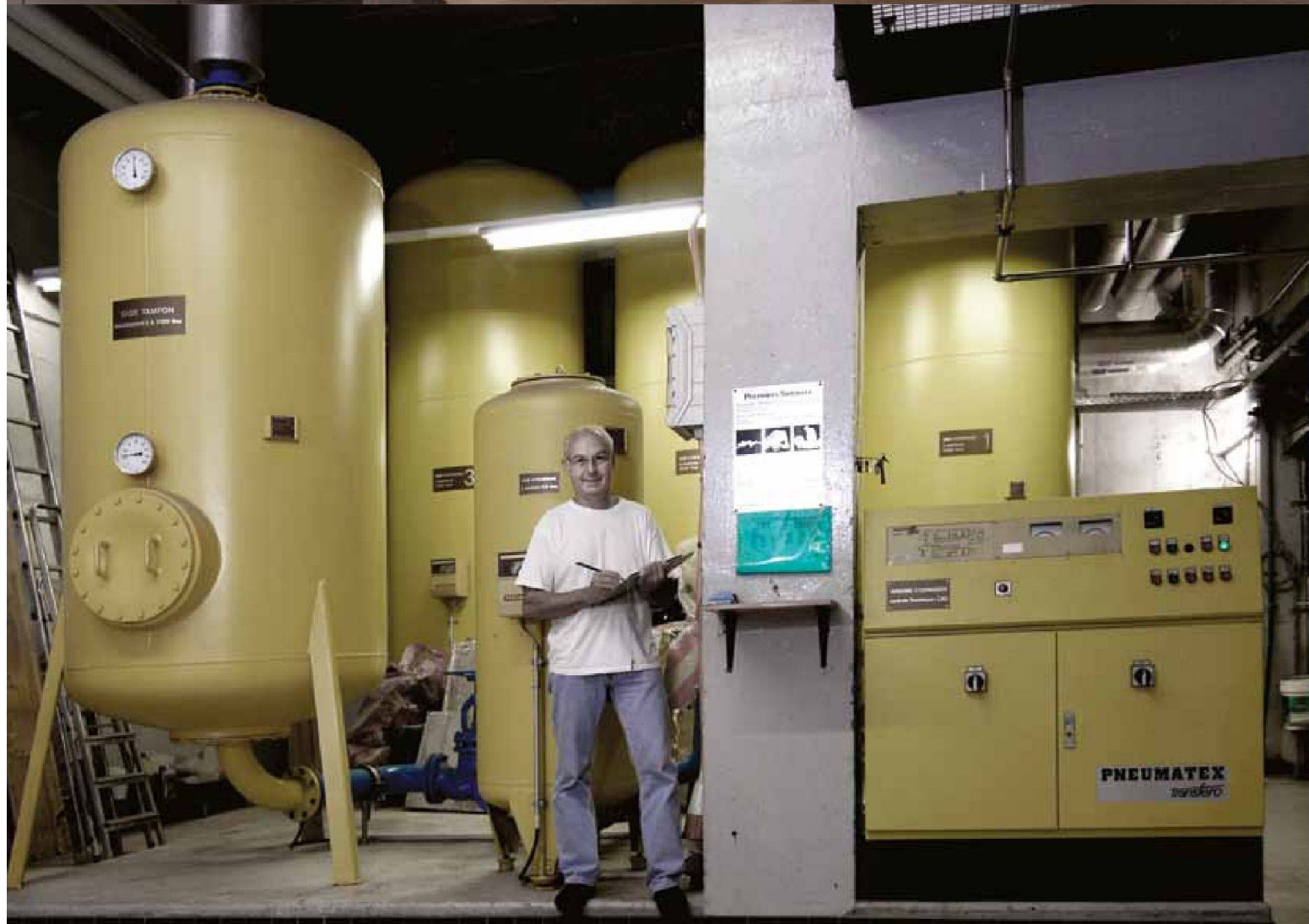
ETH-Bibliothek Zürich, E-Periodica, <https://www.e-periodica.ch>



















De gauche à droite:
Tea time, FLPAL, Genève; Ludothèque La Marelle, Genève;
staff de TV Bourdo-Net (www.tvbourdo.net), FLCL, Lausanne.

6-7



Piscine SCH Les Ailes, Genève-Cointrin.

22-23



De gauche à droite:
Buanderie et chaufferie, SCHG, Genève; SCH Les Ailes,
Grand-Saconnex; place de jeux et déchetterie, FLCL, Lau-
sanne.

30-31



De gauche à droite:
FLCL, Lausanne; Comité ASH romande, Lausanne; secréta-
riat ASH romande, Lausanne; secrétariat SCHL, Lausanne.

42-43

Photos: 2012 © poussiere.net <<http://poussiere.net>> # jp fonjallaz

Faites-vous plaisir, surprenez-nous!

redaction@habitation.ch

Pour participer à la vie de la revue, nous envoyer vos infos, vos documents, vos photos, vos histoires de palier, vos projets, vos coups de gueule, vos joies et vos peines. Montrez-nous que vous existez, vous ne le regretterez pas! La rubrique «COOPÉRATIVES» vous est spécialement destinée.

abonnement@habitation.ch

Pour vous abonner ou offrir des abonnements, il vous suffit d'aller sur www.habitation.ch > abonnement, de remplir le formulaire et d'envoyer.

publicite@habitation.ch

La revue Habitation tire à 4000 exemplaires en moyenne, avec une diffusion géographique importante dans toute la Suisse romande, et qui s'adresse à un lectorat actif et engagé dans le domaine du logement et de la construction: un public cible idéal pour des annonceurs exigeants. Données média et tarifs publicitaires sous www.habitation.ch > publicité.

Impressum

La revue Habitation est une revue trimestrielle, organe officiel des sociétés coopératives d'habitation affiliées à la section romande de l'Association Suisse pour l'Habitat (ASH) • **Editeur:** Société de communication de l'habitat social, c/o ASH-Section romande, CP 227, 1000 Lausanne 22, socomhas@habitation.ch • **Rédacteur en chef:** Patrick Cléménçon • **Rédaction:** rte du Grand-Torrey 29, CH-1700 Fribourg, tél. 026 466 18 68, redaction@habitation.ch, www.habitation.ch • **Comité de rédaction:** J. Cuttat, P. Magnin, M. Descombes, V. Borcard, J.-L. Emmenegger, P. Cléménçon • **Publicité:** publicite@habitation.ch ou tél. 079 617 74 92 • **Abonnements:** abonnement@habitation.ch ou tél. 021 648 39 00. **Prix:** membres ASH: CHF 40.-/an (tarif dégressif pour abonnements supplémentaires); en Suisse: CHF 56.-/an et CHF 40.-/an pour les étudiants (s. photocopie de la carte d'étudiant); CHF 90.- à l'étranger • **Graphisme, prépresse et impression:** Imprimerie St-Paul, Fribourg • **Parutions:** mi-mars, mi-juin, mi-septembre, début décembre. Avec le soutien de l'Office fédéral du logement (OFL) et de l'ASH romande. Tirage spécial à 8000 exemplaires. • **Actualités et archives:** www.habitation.ch