

**Zeitschrift:** Habitation : revue trimestrielle de la section romande de l'Association Suisse pour l'Habitat  
**Herausgeber:** Société de communication de l'habitat social  
**Band:** 83 (2011)  
**Heft:** 3: Dossier spécial

## **Inhaltsverzeichnis**

### **Nutzungsbedingungen**

Die ETH-Bibliothek ist die Anbieterin der digitalisierten Zeitschriften auf E-Periodica. Sie besitzt keine Urheberrechte an den Zeitschriften und ist nicht verantwortlich für deren Inhalte. Die Rechte liegen in der Regel bei den Herausgebern beziehungsweise den externen Rechteinhabern. Das Veröffentlichen von Bildern in Print- und Online-Publikationen sowie auf Social Media-Kanälen oder Webseiten ist nur mit vorheriger Genehmigung der Rechteinhaber erlaubt. [Mehr erfahren](#)

### **Conditions d'utilisation**

L'ETH Library est le fournisseur des revues numérisées. Elle ne détient aucun droit d'auteur sur les revues et n'est pas responsable de leur contenu. En règle générale, les droits sont détenus par les éditeurs ou les détenteurs de droits externes. La reproduction d'images dans des publications imprimées ou en ligne ainsi que sur des canaux de médias sociaux ou des sites web n'est autorisée qu'avec l'accord préalable des détenteurs des droits. [En savoir plus](#)

### **Terms of use**

The ETH Library is the provider of the digitised journals. It does not own any copyrights to the journals and is not responsible for their content. The rights usually lie with the publishers or the external rights holders. Publishing images in print and online publications, as well as on social media channels or websites, is only permitted with the prior consent of the rights holders. [Find out more](#)

**Download PDF:** 04.02.2026

**ETH-Bibliothek Zürich, E-Periodica, <https://www.e-periodica.ch>**



4-19

## Dossier spécial société à 2000 watts

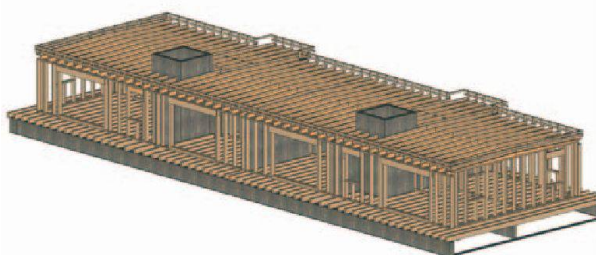
La société à 2000 watts a plutôt bonne presse en Suisse et les sociétés coopératives d'habitation ont d'ores et déjà pris les devants, comme en témoignent leurs récentes constructions, tant en Suisse allemande qu'en Suisse romande.



20-24

## Sondage sur la politique du logement

Les élections fédérales auront lieu dans quelques semaines. Tous les partis ont d'ores et déjà défini leur programme politique pour la prochaine législature. Mais quelle place y tiendra le logement?



28-31

## Surélévation en bois

La Société Coopérative Immobilière La Maison Ouvrière (SCILMO) offre un bel exemple de transformation lourde d'immeubles passablement obsolètes, alliant densification en milieu urbain, gain esthétique, durabilité accrue... et charges réduites pour les locataires.

**4-8 SOCIÉTÉ À 2000 WATTS.** Interview de Roland Stulz, directeur de Novatlantis • **9-11 SOCIÉTÉ À 2000 WATTS.** Cadastre solaire à Neuchâtel • **12-13 SOCIÉTÉ À 2000 WATTS.** Quartier durable aux Plaines-du-Loup à Lausanne • **14-17 SOCIÉTÉ À 2000 WATTS.** Le bois – un matériau de construction urbain et durable • **18-19 SOCIÉTÉ À 2000 WATTS.** L'architecture au service du développement durable • **20-24 POLITIQUE.** Sondage auprès de cinq partis politiques en matière de politique du logement • **25 CHRONIQUE VAGABONDE.** Bressaucourt: quand une coopérative prend de l'altitude • **26-31 COOPÉRATIVES.** La Ciguë fait des siennes à Genève et la SCILMO surélève un immeuble avec un étage en bois à Lausanne • **32-35 ASH.** Voyage à Lyon et AG à Neuchâtel • **36 PUBLICATIONS.** Surélévations en bois et Construction et énergie