

Zeitschrift: Habitation : revue trimestrielle de la section romande de l'Association Suisse pour l'Habitat

Herausgeber: Société de communication de l'habitat social

Band: 80 (2008)

Heft: 3

Artikel: La société coopérative COOPELIA

Autor: [s.n.]

DOI: <https://doi.org/10.5169/seals-130154>

Nutzungsbedingungen

Die ETH-Bibliothek ist die Anbieterin der digitalisierten Zeitschriften auf E-Periodica. Sie besitzt keine Urheberrechte an den Zeitschriften und ist nicht verantwortlich für deren Inhalte. Die Rechte liegen in der Regel bei den Herausgebern beziehungsweise den externen Rechteinhabern. Das Veröffentlichen von Bildern in Print- und Online-Publikationen sowie auf Social Media-Kanälen oder Webseiten ist nur mit vorheriger Genehmigung der Rechteinhaber erlaubt. [Mehr erfahren](#)

Conditions d'utilisation

L'ETH Library est le fournisseur des revues numérisées. Elle ne détient aucun droit d'auteur sur les revues et n'est pas responsable de leur contenu. En règle générale, les droits sont détenus par les éditeurs ou les détenteurs de droits externes. La reproduction d'images dans des publications imprimées ou en ligne ainsi que sur des canaux de médias sociaux ou des sites web n'est autorisée qu'avec l'accord préalable des détenteurs des droits. [En savoir plus](#)

Terms of use

The ETH Library is the provider of the digitised journals. It does not own any copyrights to the journals and is not responsible for their content. The rights usually lie with the publishers or the external rights holders. Publishing images in print and online publications, as well as on social media channels or websites, is only permitted with the prior consent of the rights holders. [Find out more](#)

Download PDF: 11.01.2026

ETH-Bibliothek Zürich, E-Periodica, <https://www.e-periodica.ch>

ASH SUISSE

La société coopérative COOPELIA

La SCH Coopelia (Coopérative sociale pour l'encouragement à la construction de logements individuels et associatifs) a été constituée en 1995 à Lausanne. M. Pierre Duvoisin, ancien conseiller d'Etat et M. Gaston Albisser, avocat à Lausanne, deviennent respectivement président et secrétaire de la jeune coopérative.

Reconnue d'utilité publique, elle adhère quatre ans plus tard à la section romande de l'ASH et développe ses activités en terre vaudoise et genevoise. Emmenée par un comité dynamique, la SCH Coopelia construit en moins de 10 ans près de 200 logements en mettant le bien-être de ses locataires-sociétaires au centre de son engagement. Derniers-nés de la fratrie Coopelia, l'immeuble des Terreaux à Orbe (35 logements) et celui en gestation en Subriez à Vevey (36 logements) complètent le tableau social de ce membre de l'ASH.

Le projet en Subriez à Vevey

Le projet, qui propose 100% de logements, fait partie d'un plan de quartier à Vevey, «Quartier en Subriez», homologué en 1992. L'immeuble dont la construction a débuté au début de l'été 2007 se trouve sur une parcelle située à l'est de la ville de Vevey et en limite avec la commune de La Tour-de-Peilz. Les principaux commerces, restaurants, sont situés à une dizaine de minutes de marche, ceci pour les deux communes.

L'ensemble se répartit en trois entrées et totalise 36 appartements, soit 2 appartements spécialement équipés pour personnes handicapées et 34 appartements subventionnés pour la location. Le tout représente une surface habitable d'environ 4000 m² pour un volume de 13 600 m³ SIA. Le concept volumétrique découle du plan de quartier initial, lequel définit le nombre d'étages par secteur soit, A1, A2, A3, le tout groupé en un seul immeuble.

Le concept des appartements en location, construits selon les directi-

ves du service du logement, se distingue par sa générosité spatiale.

Le secteur A1 offre:

- 10 appartements de 3 pces situés entre 72 m² et 75 m².

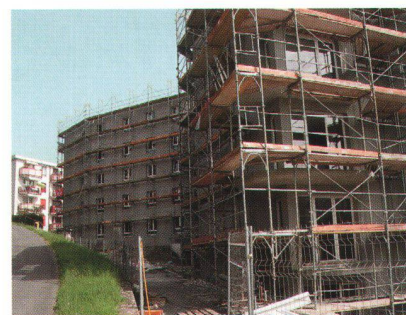
Le secteur A2 offre:

- 2 appartements de 2 pces de 46 m², spécialement équipés pour personnes handicapées.
- 2 appartements de 3 pces, entre 72 m² et 75 m².
- 12 appartements de 4 pces situés entre 90 m² et 110 m².

Le secteur A3 offre:

- 2 appartements de 3 pces, entre 70 m² et 77 m².
- 6 appartements de 4 pces, entre 89 m² et 91 m².
- 2 appartements de 5 pces, entre 107 m² et 120 m².

Les appartements se trouvant de plain-pied bénéficient d'une terrasse. Dans les étages, des balcons de belles dimensions débordant du plan de façade déterminent un espace de vie extérieur aisément utilisable à la belle saison. Les toitures plates en béton ne sont pas accessibles. L'étanchéité est posée sur l'isolation et recouverte de



Le chantier du futur immeuble en Subriez, à Vevey.

gravier. Les façades sont isolées à l'extérieur, quant aux vitrages, ils sont composés de verres isolants doubles, montés sur cadres en PVC. Les finitions intérieures sont de même nature pour tous les appartements. Tous les locaux communs et techniques sont situés dans les secteurs A2 et A3. Les aménagements extérieurs comprennent 5 places de parc pour visiteurs et une place pour handicapés. Une place de jeux est aménagée à l'extrémité de la partie ouest de l'immeuble.

Texte, photo et plan:

Bureau d'architecture Pierre Steiner SA

Plan d'étage type.

