

**Zeitschrift:** Habitation : revue trimestrielle de la section romande de l'Association Suisse pour l'Habitat

**Herausgeber:** Société de communication de l'habitat social

**Band:** 73 (2001)

**Heft:** 2

**Artikel:** Le désert : Pierrefleur 76-84 à Lausanne

**Autor:** [s.n.]

**DOI:** <https://doi.org/10.5169/seals-129853>

### **Nutzungsbedingungen**

Die ETH-Bibliothek ist die Anbieterin der digitalisierten Zeitschriften auf E-Periodica. Sie besitzt keine Urheberrechte an den Zeitschriften und ist nicht verantwortlich für deren Inhalte. Die Rechte liegen in der Regel bei den Herausgebern beziehungsweise den externen Rechteinhabern. Das Veröffentlichen von Bildern in Print- und Online-Publikationen sowie auf Social Media-Kanälen oder Webseiten ist nur mit vorheriger Genehmigung der Rechteinhaber erlaubt. [Mehr erfahren](#)

### **Conditions d'utilisation**

L'ETH Library est le fournisseur des revues numérisées. Elle ne détient aucun droit d'auteur sur les revues et n'est pas responsable de leur contenu. En règle générale, les droits sont détenus par les éditeurs ou les détenteurs de droits externes. La reproduction d'images dans des publications imprimées ou en ligne ainsi que sur des canaux de médias sociaux ou des sites web n'est autorisée qu'avec l'accord préalable des détenteurs des droits. [En savoir plus](#)

### **Terms of use**

The ETH Library is the provider of the digitised journals. It does not own any copyrights to the journals and is not responsible for their content. The rights usually lie with the publishers or the external rights holders. Publishing images in print and online publications, as well as on social media channels or websites, is only permitted with the prior consent of the rights holders. [Find out more](#)

**Download PDF:** 11.04.2026

**ETH-Bibliothek Zürich, E-Periodica, <https://www.e-periodica.ch>**

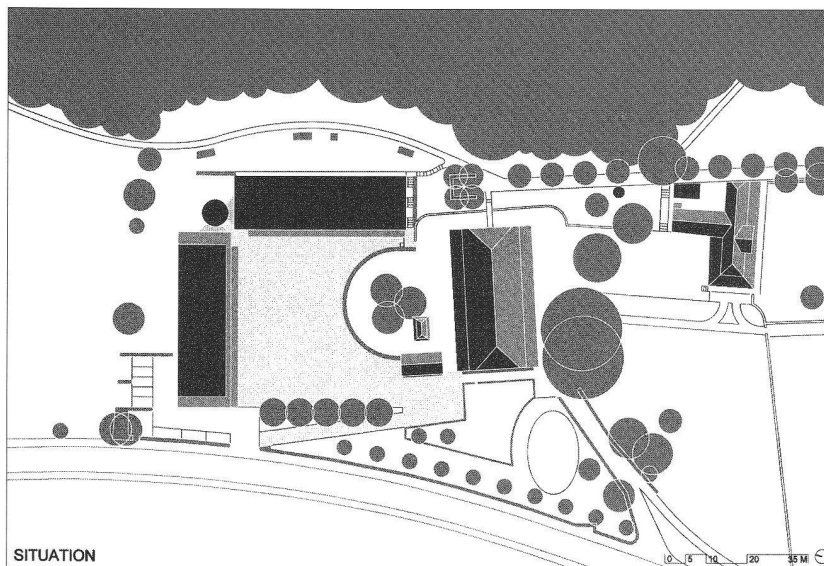
# LE DESERT

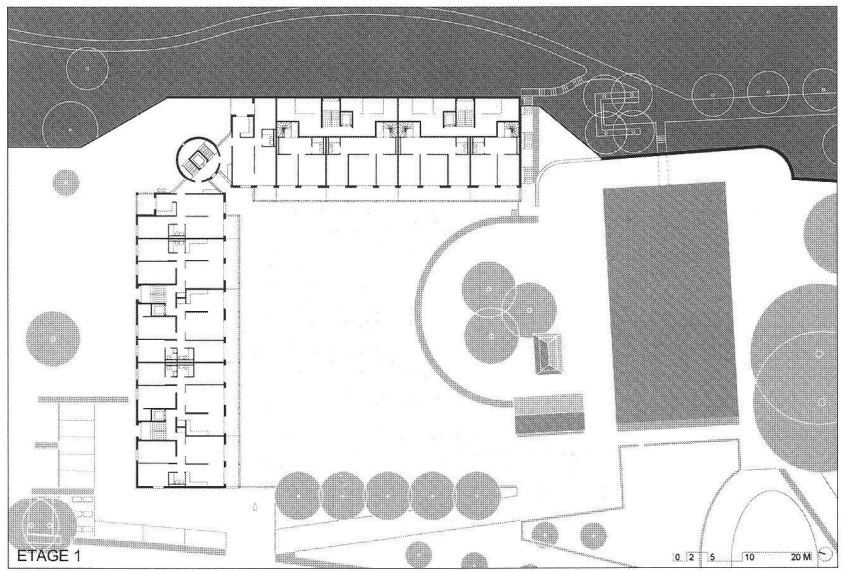
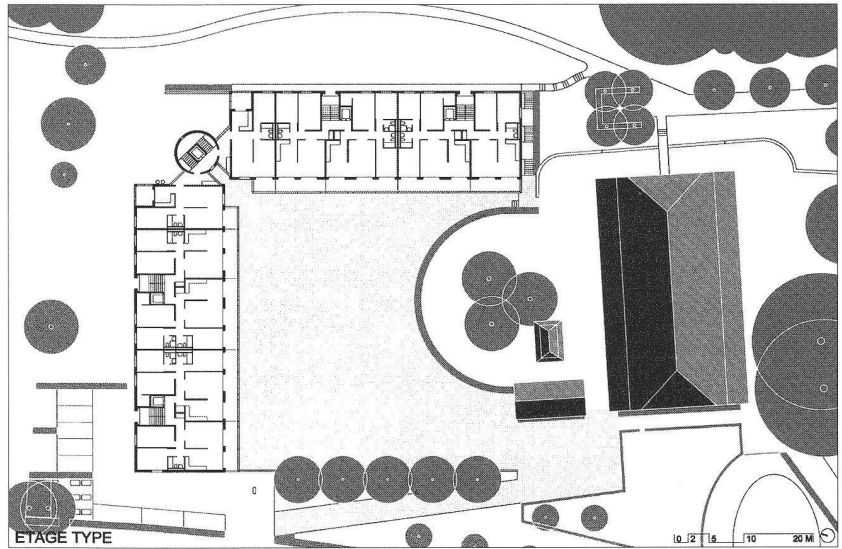
## Pierrefleur 76-84 à Lausanne

Architectes  
Fonso Boschetti et Ivan Kolecek  
Collaborateurs  
J.- M. Torres - G. Fusco  
1010 Lausanne

Maître de l'ouvrage  
Winterthur Assurances

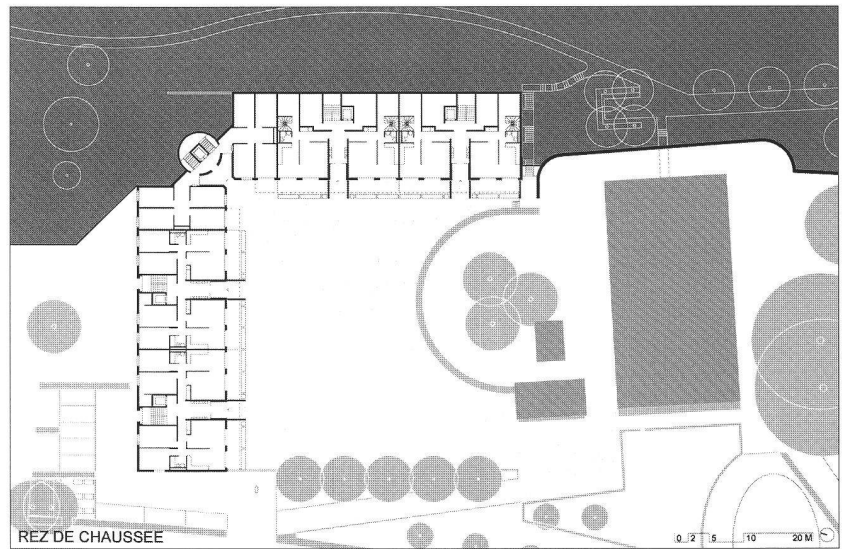
Le site se caractérise par son attitude face au site et sa prise en compte de la mémoire du lieu. Par sa forme bâtie et son implantation dans le terrain, le nouveau bâtiment définit un grand espace-cour orienté au sud-ouest qui intègre les prolongements extérieurs de la ferme et ses annexes. Les aménagements extérieurs, le traitement des sols et les plantations font partie intégrante du concept paysager qui englobe tout le secteur y compris les jardins historiques de la villa.





**Caractéristiques générales**

Surface du terrain, y.c. la ferme :	9'372 m <sup>2</sup>
Surface brute de planchers :	5'457 m <sup>2</sup>
Emprise au rez :	1'144 m <sup>2</sup>
Volume SIA :	28'112 m <sup>3</sup>
Prix total :	12'500'000.--
Prix au m <sup>3</sup> SIA (CFC 2) :	430.--
Niveaux :	6 étages sur rez + 1 s.s.





**LE PROJET**

Issu d'un concours d'architecture de 1996, le projet s'inscrit dans les limites et les règles à bâtir du plan de quartier en vigueur.

Le garage souterrain prend place sous l'esplanade définie par les constructions et la ferme existante; on y accède pratiquement de plain-pied par la route située à l'aval du projet, grâce à la pente naturelle du terrain et au mur de soutènement créé en vue d'aménager l'espace-cour à niveau horizontal.

Fondés sur un radier général qui prend son assise sur un réseau de pieux forés, les bâtiments présentent une structure de type traditionnel, en béton armé, avec une couverture de même nature, isolée et étanchée monocouche, et dotée d'une végétalisation. Les façades, essentiellement en crépi minéral sur isolation périphérique compact et pourvues de vitrages isolants, sont traitées de façon différenciée au niveau de l'attique et des articulations: on a choisi pour ces parties d'ouvrage la solution ventilée avec parements en fibrociment. Installations techniques et matériaux de finitions correspondent aux standards ordinaires appliqués aujourd'hui pour ce type de construction. Un concept paysager englobe tout le secteur, y compris les jardins historiques de la ville. Les aménagements extérieurs, le traitement des sols et les plantations y sont intégrés et répondent aux spécification d'ensemble.

**Type de logements**

- 3 pièces dont 2 duplex	28
- 4 pièces dont 2 duplex	17
- 5 pièces	1
- 6 pièces	1

