

Zeitschrift: Habitation : revue trimestrielle de la section romande de l'Association Suisse pour l'Habitat

Herausgeber: Société de communication de l'habitat social

Band: 72 (2000)

Heft: 4

Artikel: Avenue Ernest-Pictet : immeubles de la SCHG

Autor: [s.n.]

DOI: <https://doi.org/10.5169/seals-129806>

Nutzungsbedingungen

Die ETH-Bibliothek ist die Anbieterin der digitalisierten Zeitschriften auf E-Periodica. Sie besitzt keine Urheberrechte an den Zeitschriften und ist nicht verantwortlich für deren Inhalte. Die Rechte liegen in der Regel bei den Herausgebern beziehungsweise den externen Rechteinhabern. Das Veröffentlichen von Bildern in Print- und Online-Publikationen sowie auf Social Media-Kanälen oder Webseiten ist nur mit vorheriger Genehmigung der Rechteinhaber erlaubt. [Mehr erfahren](#)

Conditions d'utilisation

L'ETH Library est le fournisseur des revues numérisées. Elle ne détient aucun droit d'auteur sur les revues et n'est pas responsable de leur contenu. En règle générale, les droits sont détenus par les éditeurs ou les détenteurs de droits externes. La reproduction d'images dans des publications imprimées ou en ligne ainsi que sur des canaux de médias sociaux ou des sites web n'est autorisée qu'avec l'accord préalable des détenteurs des droits. [En savoir plus](#)

Terms of use

The ETH Library is the provider of the digitised journals. It does not own any copyrights to the journals and is not responsible for their content. The rights usually lie with the publishers or the external rights holders. Publishing images in print and online publications, as well as on social media channels or websites, is only permitted with the prior consent of the rights holders. [Find out more](#)

Download PDF: 16.04.2026

ETH-Bibliothek Zürich, E-Periodica, <https://www.e-periodica.ch>

Avenue Ernest - Pictet

IMMEUBLES DE LA SCHG

E. PILOSSIAN
G. STUSSI, A. DUTHEIL
& R. GARABEDIAN
Architectes - Genève

LE PROJET

Bâtiment de 2 immeubles de 6 étages sur rez-de-chaussée et 2 sous-sols, construits sur une parcelle de la Ville de Genève en droit de superficie sur une assiette de 1508m².

Il comprend:

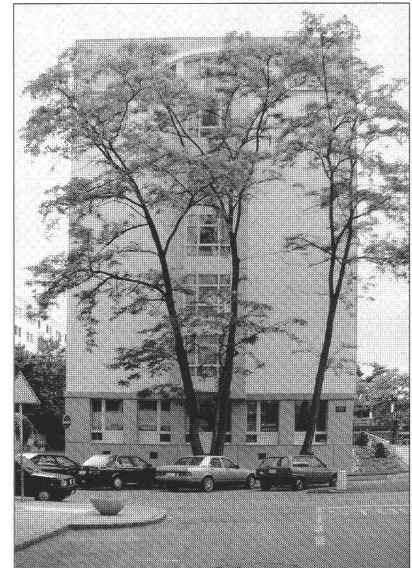
- 12 appartements de 5 pièces traversants avec bow-windows sur pignons
- 13 appartements de 4 pièces traversants
- 1 appartement de 3 pièces
- surfaces de bureaux au rez de 85 + 48 m²
- surface dépôt au sous-sol de 42 m²
- 38 places de parking dans un garage fermé, dont 10 boxes.

Le bâtiment n'a pas de chaufferie, sa sous-station est alimentée en eau chaude par une conduite à distance venant d'un immeuble voisin appartenant à la Ville de Genève.

Le chauffage de sol des appartements et des surfaces commerciales est assuré par le système «Ecomodus», qui comprend une petite unité de distribution d'eau de chauffage et d'eaux sanitaires (eau chaude et eau froide) par surfaces locatives, rendant chaque appartement totalement indépendant des autres; ainsi chaque locataire est responsable et détermine sa propre consommation d'eau et d'énergie.

Tous les murs de refends et de façades sont en béton de 20 cm d'épaisseur et garantissent une parfaite isolation phonique. Les murs de façades ont une isolation périphérique de 10 cm d'épaisseur avec crépissage de finition sauf au rez de chaussée où l'isolation est protégée par des parements en béton préfabriqués et sablés.

Cube SIA : 15 550 m³
Coût total : 7 415 000.-
(6 656 300.- pour le calcul du cube)
Prix du m³ SIA : 428.-



Ci-contre: façade pignon
Ci-dessous: façade
En-bas: plan d'étage type

