

Zeitschrift: Habitation : revue trimestrielle de la section romande de l'Association Suisse pour l'Habitat

Herausgeber: Société de communication de l'habitat social

Band: 70 (1998)

Heft: 6

Artikel: Maison Meier, corseaux living et chemin de fer

Autor: Z'Graggen, François-Joseph

DOI: <https://doi.org/10.5169/seals-129648>

Nutzungsbedingungen

Die ETH-Bibliothek ist die Anbieterin der digitalisierten Zeitschriften auf E-Periodica. Sie besitzt keine Urheberrechte an den Zeitschriften und ist nicht verantwortlich für deren Inhalte. Die Rechte liegen in der Regel bei den Herausgebern beziehungsweise den externen Rechteinhabern. Das Veröffentlichen von Bildern in Print- und Online-Publikationen sowie auf Social Media-Kanälen oder Webseiten ist nur mit vorheriger Genehmigung der Rechteinhaber erlaubt. [Mehr erfahren](#)

Conditions d'utilisation

L'ETH Library est le fournisseur des revues numérisées. Elle ne détient aucun droit d'auteur sur les revues et n'est pas responsable de leur contenu. En règle générale, les droits sont détenus par les éditeurs ou les détenteurs de droits externes. La reproduction d'images dans des publications imprimées ou en ligne ainsi que sur des canaux de médias sociaux ou des sites web n'est autorisée qu'avec l'accord préalable des détenteurs des droits. [En savoir plus](#)

Terms of use

The ETH Library is the provider of the digitised journals. It does not own any copyrights to the journals and is not responsible for their content. The rights usually lie with the publishers or the external rights holders. Publishing images in print and online publications, as well as on social media channels or websites, is only permitted with the prior consent of the rights holders. [Find out more](#)

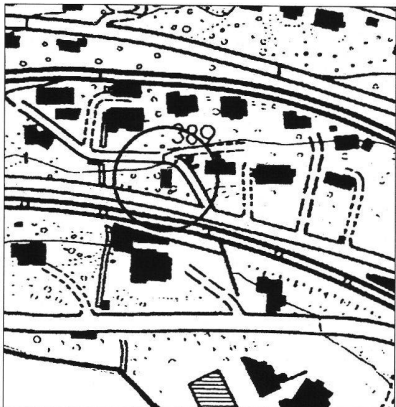
Download PDF: 27.04.2026

ETH-Bibliothek Zürich, E-Periodica, <https://www.e-periodica.ch>

Architectes
Ariane Widmer & Nicolas Pham
Collaborateur
Fabrice Decroux

maison meier, corseaux

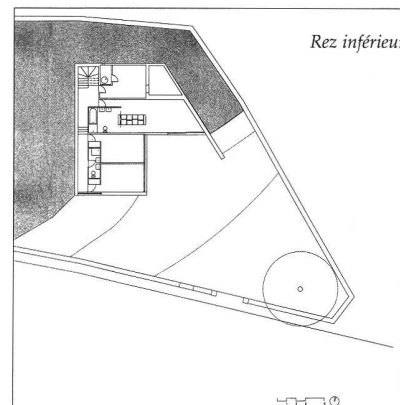
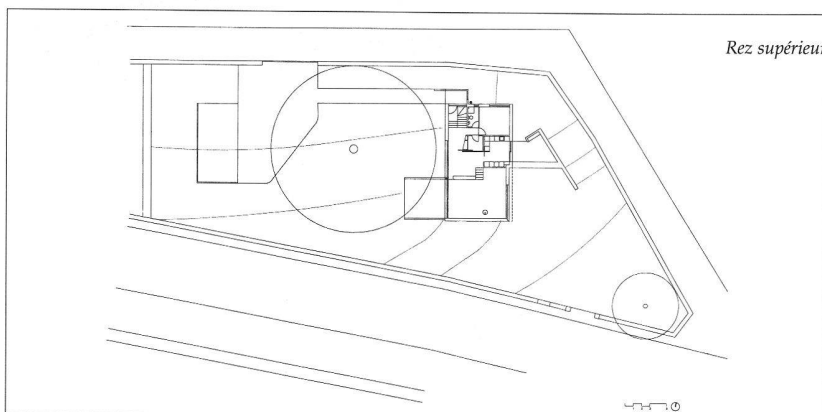
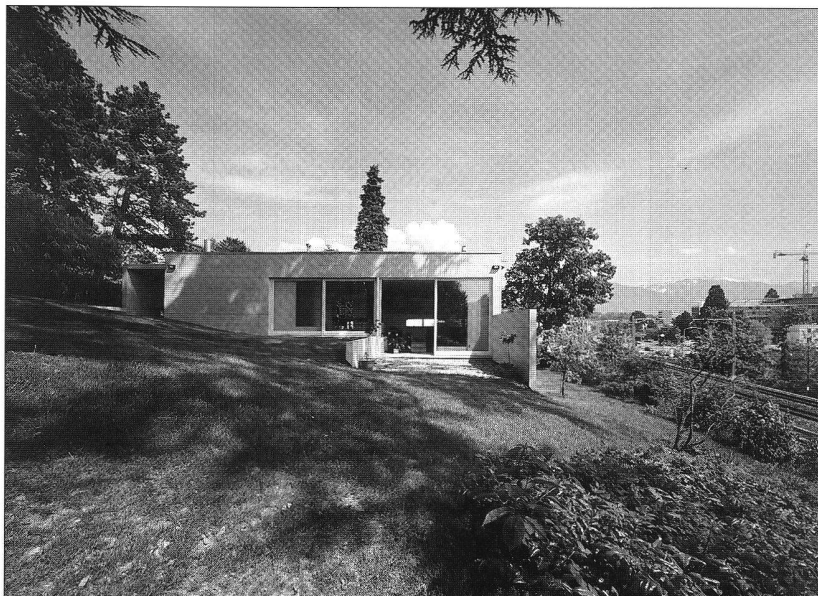
living et chemin de fer



Ci-dessus : la situation avec la ligne CFF et l'ancienne route cantonale en contre-bas

Ci-contre : la partie jour et son prolongement extérieur, à droite le mur de protection (photo F. Bertin, Grandvaux)

En-bas : la face est, les chambres dans leur contexte de privacité



La maison Meier est située dans un vieux jardin en forte pente au voisinage direct de la ligne du Simplon. Cette situation a déterminé l'ensemble des choix de composition de ce projet.

Afin de se protéger du bruit et de garantir leur privacité, les chambres sont placées dans la partie basse du terrain, tournées vers l'est. Elles se trouvent ainsi dans un contexte qui leur est propre. Le vieux mur, qui ceint toute la parcelle, vient achever cette condition d'introversion.

La partie jour, en revanche, établit le lien privilégié avec l'immense cèdre qui caractérise le site.

Les espaces s'articulent selon des diagonales. Cela a pour effet de créer des dilatations spatiales complexes et à partir d'un plan pur d'agrémenter les parcours de perspectives très variées.

François-Joseph Z'Graggen

