

Zeitschrift: Habitation : revue trimestrielle de la section romande de l'Association Suisse pour l'Habitat

Herausgeber: Société de communication de l'habitat social

Band: 66 (1994)

Heft: 4

Rubrik: Lire - voir - entendre

Nutzungsbedingungen

Die ETH-Bibliothek ist die Anbieterin der digitalisierten Zeitschriften auf E-Periodica. Sie besitzt keine Urheberrechte an den Zeitschriften und ist nicht verantwortlich für deren Inhalte. Die Rechte liegen in der Regel bei den Herausgebern beziehungsweise den externen Rechteinhabern. Das Veröffentlichen von Bildern in Print- und Online-Publikationen sowie auf Social Media-Kanälen oder Webseiten ist nur mit vorheriger Genehmigung der Rechteinhaber erlaubt. [Mehr erfahren](#)

Conditions d'utilisation

L'ETH Library est le fournisseur des revues numérisées. Elle ne détient aucun droit d'auteur sur les revues et n'est pas responsable de leur contenu. En règle générale, les droits sont détenus par les éditeurs ou les détenteurs de droits externes. La reproduction d'images dans des publications imprimées ou en ligne ainsi que sur des canaux de médias sociaux ou des sites web n'est autorisée qu'avec l'accord préalable des détenteurs des droits. [En savoir plus](#)

Terms of use

The ETH Library is the provider of the digitised journals. It does not own any copyrights to the journals and is not responsible for their content. The rights usually lie with the publishers or the external rights holders. Publishing images in print and online publications, as well as on social media channels or websites, is only permitted with the prior consent of the rights holders. [Find out more](#)

Download PDF: 23.02.2026

ETH-Bibliothek Zürich, E-Periodica, <https://www.e-periodica.ch>

Jean-Bernard Racine et Claude Raffestin (s.l.d.)
NOUVELLE GÉOGRAPHIE DE LA SUISSE ET DES SUISSES

Coffret de 2 vol., reliés toile, sous jaquette ill. en coul., au format 17,5 x 24,5 cm, placés sous étui cartonné, 624 pages, 165 ill. n/b, 13 ill. coul., 240 cartes et schémas, Fs 139.- les 2 vol. ensemble

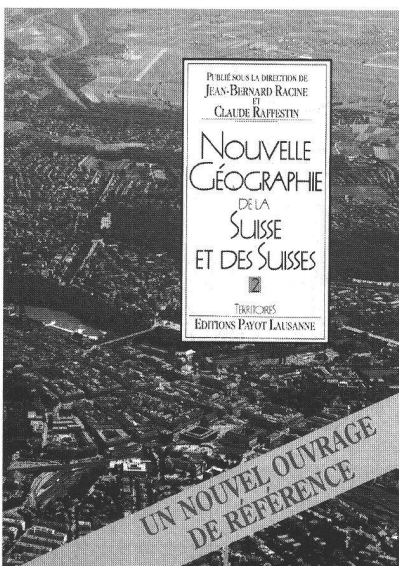
Editions Payot (Territoires), Lausanne

L'ampleur du sujet a conduit l'éditeur à présenter l'ouvrage en deux volumes s'articulant autour de trois objectifs :

- rassembler autour de géographes suisses une équipe de chercheurs ayant une vision personnelle de leur spécialité ;
- réaliser la fusion des apports fondamentaux de la géographie classique et ceux de la «nouvelle» ;
- offrir à la communauté scientifique et au public le plus large une «géographie» qui renouvelle les grandes œuvres du passé, telles celles de Fröh et de Guttersohn, et intégrer les progrès réalisés au cours des vingt dernières années.

Une place importante a été faite aux relations que l'homme entretient avec son environnement. On a tenu compte largement bien sûr de l'espace géographique, mais aussi de l'évolution des techniques, des variations que subissent la population aussi bien que les conditions naturelles de la vie.

Mais on n'a pas oublié la part due à la géographie historique qui permet de comprendre comment s'est mis en place le semis de la population, comment s'est réalisée la territorialisation, bref, comment les groupes humains ont modelé et aménagé l'espace. On dégage simultanément la signification des éléments naturels et la structure des grands ensembles physiques qui sont autant de défis à l'action des hommes au cours du temps. Si l'on veut faire une véritable géographie humaine de la Suisse, il convient de montrer, plus que partout ailleurs, comment ses habitants ont été défiés par les conditions physiques et quelles réponses ils ont apportées pour survivre.



Jean-Marc Lamunière et Bruno Marchand
 (essais recueillis par)

L'URBAIN ET LE RURAL

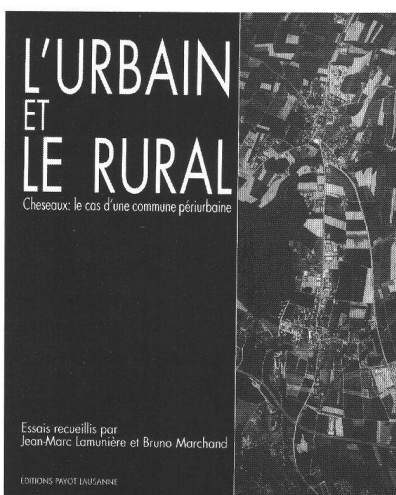
Cheseaux : le cas d'une commune périurbaine

88 ppages au format 21 x 26 cm, 55 ill. (plans, schémas et photos), broché sous couv. ill., FS 39.-

Editions Payot, Lausanne

L'idée de cette publication a progressivement germé au fil d'un cours de formation continue en aménagement du territoire et en urbanisme organisé par la Communauté d'études pour l'aménagement du territoire (CEAT). Les contributions qui s'y trouvent réunies présentent les réflexions principales développées lors de cette expérience, ainsi que l'esquisse du plan directeur de la commune de Cheseaux qui est le fruit des travaux réalisés par les participants.

Cheseaux est un village de près de 3000 habitants de l'agglomération lausannoise qui se doit de composer à la fois avec sa vocation agricole (passée et présente) et celle de commune d'accueil pour la population non rurale. La juxtaposition de ces deux cultures - rurale et urbaine - se lit aisément dans le territoire, notamment dans les formes d'habitat présentes. Le village, qui se trouve à une époque charnière de son développement, risque d'être soumis à une forte pression en raison des projets importants qui seront réalisés ces prochaines années, et qui auront pour conséquence d'améliorer sensiblement son accessibilité depuis Lausanne et d'accroître son attractivité. L'impact sera réel pour Cheseaux, et c'est face à ces enjeux que la commune a engagé la révision de son plan directeur. Traduisant aussi bien des préoccupations d'ordre méthodologique que de contenu, les textes rassemblés dans cet ouvrage explorent la notion de plan directeur communal. L'objectif est d'identifier et de réfléchir à des éléments clés sur lesquels devrait s'appuyer la pratique d'aménagement du territoire et d'urbanisme d'aujourd'hui et de demain.



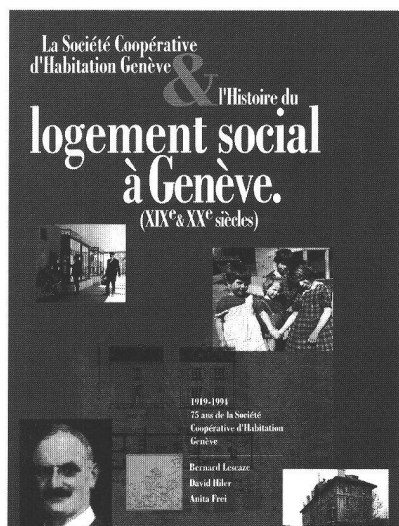
Bernard Lecaze, David Hiler et Anita Frei
LA SOCIÉTÉ D'HABITATION GENÈVE ET L'HISTOIRE DU LOGEMENT SOCIAL À GENÈVE (XIXe et XXe siècles)

352 pages, ill., relié sous jaquette ill.

En vente en souscription (Fr. 70.-) à la SCHG, tél. 022/344 53 40

Ce livre est spécialement dédié à tous ceux qui, depuis maintenant près de 150 ans, n'ont cessé d'œuvrer en faveur de la mise en place de plans directeurs et d'aménagement permettant un développement aussi harmonieux que possible de notre ville ainsi qu'à l'édification de logements destinés à la classe laborieuse de Genève. Comme on pourra le constater à la lecture de cet ouvrage, il s'agit d'un problème ardu pour lequel, certes, des solutions ont, par étape, été trouvées. Cependant, comme si les événements allaient trop vite, le problème n'est jamais résolu. Cela tient non seulement au fait d'une croissance, en bien des occasions, difficile à maîtriser, mais aussi d'un changement profond des mentalités et des manières de vivre.

Au sommaire : La cité-jardin d'Aire, L'aventure de Vieusseux, Cité Villars et Franchises, Aire : démolir pour reconstruire, La reconstruction de Vieusseux, L'odyssée de Sports-Essor ; Se loger à Genève au XVIIIe siècle, Construire à la campagne : premiers lotissements et plans d'extension, Le mouvement coopératif et la philosophie du logement social, La préoccupation hygiéniste et l'assainissement des taudis, La Société pour l'Amélioration du Logement, Philanthropes et promoteurs, La Société genevoise des logements hygiéniques et le logement ouvrier, L'intervention des pouvoirs publics dans la construction de logements sociaux au tournant du siècle, Construction de logements sociaux : la Ville de Genève entre en scène, Les premières mesures fédérales d'aide à la construction de logements et les initiatives socialistes cantonales, L'âge d'or des coopératives, Le temps des HLM, Questions sans réponses, Des philanthropes immobiliers au squat.



HABITATION

revue bimestrielle romande

ABONNEZ-VOUS

à la revue *Habitation*
(Fr. 60.- pour 6 numéros par année)
en renvoyant le coupon ci-dessous à:

Habitation

10, rue du Vieux-Marché

1260 Nyon

Tél. (022) 361 361 0

Fax (022) 361 361 7

C.C.P. 12-14785-9

mention :

«abonnement»



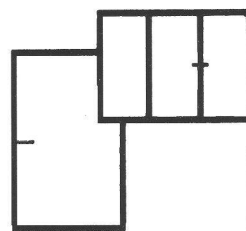
Je désire m'abonner à la revue *Habitation*

Nom :

Prénom :

Rue :

NPA/Localité :



NORBA

MENUISERIE – ÉBÉNISTERIE

Fenêtres bois, bois-métal
(bâtiments neufs et rénovation)

Portes en tout genre

Armoires normalisées

Agencements

Exposition à nos ateliers

Genève et région de Nyon :

NORBA SA GENÈVE

5, avenue de Rosemont

Tél. 022 / 736 32 88 Fax 022 / 735 79 11

Vaud :

NORBA ORON SA

1672 Oron-la-Ville

Tél. 021 / 907 72 08 Fax 021 / 907 82 17

André Giuppone

Maîtrise + fédérale

Menuiserie

Fenêtre bois + bois-métal

Travaux bâtiments

Agencement et
tous travaux sur bois

chemin des Pâquis, 4

1008 Prilly

☎ (021) 624 01 61



Constructions Honegger SA
Entreprise Générale de Construction

62, Route de Frontenex
Case postale 256
1211 Genève 6
Téléphone 022 / 735 49 80
Téléfax 022 / 786 57 75



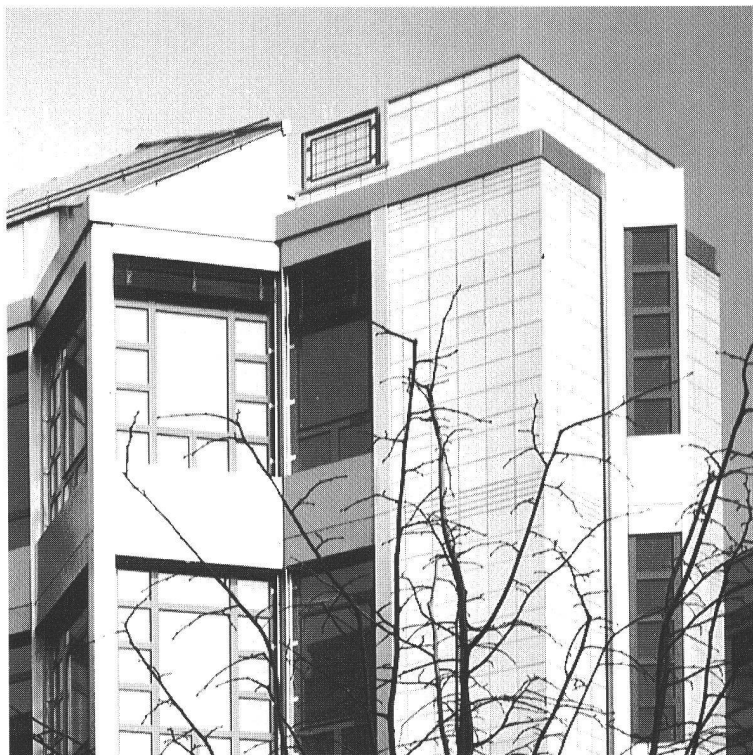
Marcel et Roger Tacchini

49, route du Pont-Butin – Case postale 84

1213 Petit-Lancy 2

☎ (022) 792 94 22

Fax (022) 793 66 59



Nous contribuons à constituer une plus-value

Mobag Rénovations

Rue du Cendrier 17
1201 Genève

Téléphone 022 - 909 20 00
Téléfax 022 - 909 20 99

Chemin du Devin 72
1012 Lausanne

Téléphone 021 - 653 78 80
Téléfax 021 - 652 72 76

Mobag
RENOVATIONS