

Zeitschrift: Habitation : revue trimestrielle de la section romande de l'Association Suisse pour l'Habitat

Herausgeber: Société de communication de l'habitat social

Band: 65 (1993)

Heft: 2

Rubrik: Lire - voir - entendre

Nutzungsbedingungen

Die ETH-Bibliothek ist die Anbieterin der digitalisierten Zeitschriften auf E-Periodica. Sie besitzt keine Urheberrechte an den Zeitschriften und ist nicht verantwortlich für deren Inhalte. Die Rechte liegen in der Regel bei den Herausgebern beziehungsweise den externen Rechteinhabern. Das Veröffentlichen von Bildern in Print- und Online-Publikationen sowie auf Social Media-Kanälen oder Webseiten ist nur mit vorheriger Genehmigung der Rechteinhaber erlaubt. [Mehr erfahren](#)

Conditions d'utilisation

L'ETH Library est le fournisseur des revues numérisées. Elle ne détient aucun droit d'auteur sur les revues et n'est pas responsable de leur contenu. En règle générale, les droits sont détenus par les éditeurs ou les détenteurs de droits externes. La reproduction d'images dans des publications imprimées ou en ligne ainsi que sur des canaux de médias sociaux ou des sites web n'est autorisée qu'avec l'accord préalable des détenteurs des droits. [En savoir plus](#)

Terms of use

The ETH Library is the provider of the digitised journals. It does not own any copyrights to the journals and is not responsible for their content. The rights usually lie with the publishers or the external rights holders. Publishing images in print and online publications, as well as on social media channels or websites, is only permitted with the prior consent of the rights holders. [Find out more](#)

Download PDF: 23.02.2026

ETH-Bibliothek Zürich, E-Periodica, <https://www.e-periodica.ch>

René Walther, en coll. avec Julien Treleani
CONSTRUIRE EN BÉTON

Synthèse pour architectes

Complément au Traité de Génie Civil de l'Ecole polytechnique fédérale de Lausanne
368 p., 20 x 24 cm, 400 fig. dont 144 photos coul., relié, FS 98.–

Presses polytechniques et universitaires romandes

Avec la publication de cet ouvrage, les auteurs espèrent réduire le fossé existant entre architectes et ingénieurs. Sans souhaiter revenir à l'époque révolue des grands maîtres-constructeurs et sans vouloir nier la nécessité actuelle d'une spécialisation toujours plus importante, ils reconnaissent comme primordial l'établissement d'une collaboration plus fructueuse entre architectes et ingénieurs, de manière à préserver l'intégrité et l'harmonie des ouvrages à réaliser.

Cependant, ce livre ne saurait imposer aux architectes une pseudo-formation d'ingénieur spécialisé dans l'analyse et le calcul des structures. Il se donne plutôt pour but d'éveiller la compréhension intuitive au comportement structural des constructions en béton.

Enfin, cet ouvrage fait une large place à l'esthétique et à l'environnement. Ces critères sont rappelés tout au long du livre, sous forme de présentation de bons et mauvais exemples en tête de chapitres.

LOGEMENTS ET TAILLES DES MÉNAGES
Comment analyser le potentiel d'utilisation d'après les plans

Disponible en français et allemand

80 pages, n° de commande 725.053 f, auprès de l'Office central fédéral des imprimés et du matériel, 3000 Berne, ou en librairie, FS 12.–

Le présent travail examine le rapport qui existe entre logements et ménages sous l'angle de la rénovation et de la densification. La question essentielle est de savoir quelles mesures de rénovation et de transformation vont permettre d'adapter de façon adéquate l'effectif des logements de location à la modification de la structure des ménages. Est proposé comme ébauche de solution un instrument qui permet, de façon très simple, d'analyser les plans et de connaître les possibilités d'utilisation d'un logement. On peut déduire de cette analyse les mesures en matière de construction ou les compléments d'équipement permettant d'augmenter le potentiel d'utilisation et par là même la demande de logement. La première partie du travail comprend les aspects théoriques assortis de remarques sur les besoins d'utilisation des diverses formes de ménages et sur les principales caractéristiques du logement et de son environnement; ces éléments permettent de savoir quelles formes de ménages présentent les demandeurs d'un logement. La deuxième partie illustre les différentes mesures d'appréciation grâce à quinze exemples offrant chacun une situation de base différente sur l'état des bâtiments et la situation du logement.

Mario Scascighini

LA MAISON DU PEUPLE

Le temps d'un édifice de classe

250 p., 19 x 24 cm, 98 ill. (photos, reproductions, planches, dessins), broché, FS 44.–
Presses polytechniques et universitaires romandes

Cet ouvrage retrace l'étonnante aventure de la Maison du Peuple. Il montre sa genèse, ses filiations, ses déviations, ses réussites comme ses échecs. Il met en relief les contrefaçons et les coups de force de la réaction bourgeoise et, aujourd'hui, son obsolescence. Il souligne la ferveur utopiste, mais aussi et surtout les résultats concrets de l'enthousiasme et de l'abnégation de milliers de militants anonymes, en faveur de l'auto-émancipation. Il démontre le rôle d'un projet social alternatif, face aux inégalités et à l'assujettissement, au service d'une pratique militante pour laquelle la Maison du Peuple devient le principal symbole.

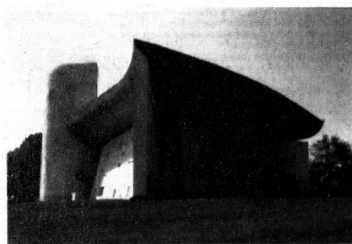
Microcosme social inédit à la matrice architecturale duquel vont concourir les grands noms de l'architecture et de l'urbanisme: à l'exemple de la Nouvelle Maison du Peuple de Bruxelles de Victor Horta (1899) ou de la Maison du Peuple-Volkhaus de Bienne de Eduard Lanz (1932), références obligatoires du monde ouvrier de toute une époque.

Mario Scascighini est tessinois. Architecte et docteur ès sciences de l'Ecole polytechnique fédérale de Lausanne, il a également étudié la sociologie à l'Université de Genève. Praticien, il a notamment collaboré à l'édification de l'ensemble Palais des Congrès et piscine couverte de la Ville de Bienne. Auteur de plusieurs publications, Mario Scascighini enseigne actuellement à l'Université de Genève, où il s'occupe de la théorie de l'habitat.

Complément au Traité de Génie Civil
de l'Ecole polytechnique fédérale de Lausanne

CONSTRUIRE EN BÉTON
Synthèse pour architectes

René Walther
en collaboration avec
Julien Treleani

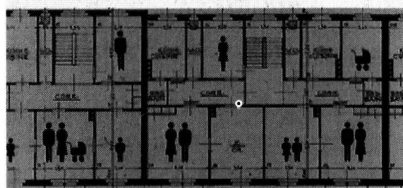


PRESSES POLYTECHNIQUES ET UNIVERSITAIRES ROMANDES

Markus Glerisch Hermann Huber Hans-Jakob Wittwer

**Logements et
tailles des ménages**

Comment analyser le potentiel d'utilisation
d'après les plans



Bulletin du logement volume 53

COLLECTION HOMMES, TECHNIQUES, ENVIRONNEMENT

MARIO SCASCIGHINI

LA MAISON DU PEUPLE

Le temps d'un édifice de classe

