

Zeitschrift: Habitation : revue trimestrielle de la section romande de l'Association Suisse pour l'Habitat

Herausgeber: Société de communication de l'habitat social

Band: 63 (1990)

Heft: 11

Artikel: Typologie de logements collectifs, Lausanne : immeuble 22-26, rue du Simplon (1937) : architecte J. Haeffliger

Autor: Marchand, Bruno

DOI: <https://doi.org/10.5169/seals-129116>

Nutzungsbedingungen

Die ETH-Bibliothek ist die Anbieterin der digitalisierten Zeitschriften auf E-Periodica. Sie besitzt keine Urheberrechte an den Zeitschriften und ist nicht verantwortlich für deren Inhalte. Die Rechte liegen in der Regel bei den Herausgebern beziehungsweise den externen Rechteinhabern. Das Veröffentlichen von Bildern in Print- und Online-Publikationen sowie auf Social Media-Kanälen oder Webseiten ist nur mit vorheriger Genehmigung der Rechteinhaber erlaubt. [Mehr erfahren](#)

Conditions d'utilisation

L'ETH Library est le fournisseur des revues numérisées. Elle ne détient aucun droit d'auteur sur les revues et n'est pas responsable de leur contenu. En règle générale, les droits sont détenus par les éditeurs ou les détenteurs de droits externes. La reproduction d'images dans des publications imprimées ou en ligne ainsi que sur des canaux de médias sociaux ou des sites web n'est autorisée qu'avec l'accord préalable des détenteurs des droits. [En savoir plus](#)

Terms of use

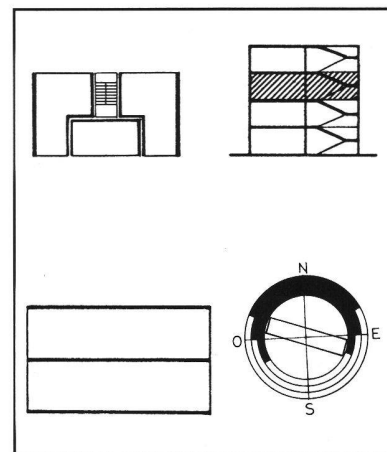
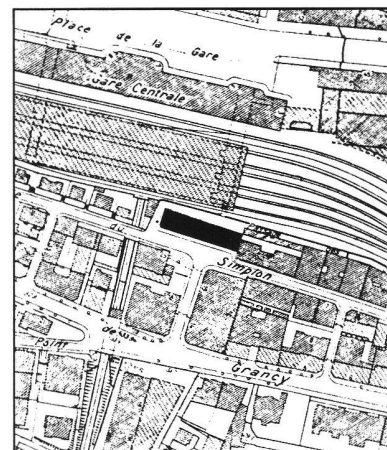
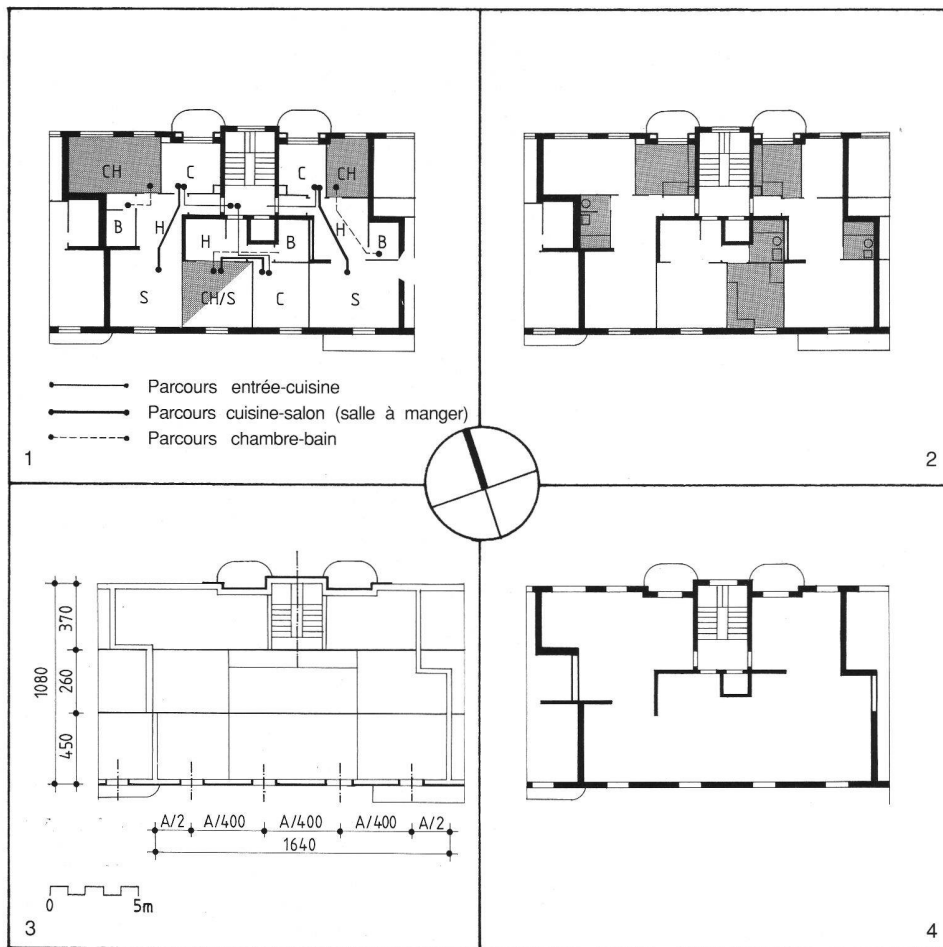
The ETH Library is the provider of the digitised journals. It does not own any copyrights to the journals and is not responsible for their content. The rights usually lie with the publishers or the external rights holders. Publishing images in print and online publications, as well as on social media channels or websites, is only permitted with the prior consent of the rights holders. [Find out more](#)

Download PDF: 23.02.2026

ETH-Bibliothek Zürich, E-Periodica, <https://www.e-periodica.ch>

Immeuble 22-26, rue du Simplon
1937

J. Haeffliger
architecte



Vue de la façade sud

ANALYSE TYPOLOGIQUE

1 et 2 — Caractères distributifs

Relation entre fonctions et entre espaces de jour et de nuit; emplacement des pièces d'eau.

Appartements traversants; les cuisines se situent sur la face nord, adossées à l'escalier, proches des entrées. A l'opposé, les salons (chambres) bénéficient de la lumière du sud. Les salles de bains sont placées dans une trame centrale intérieure. Appartements non-traversants: hall d'entrée et salle de bain à l'intérieur. La cuisine et la chambre s'ouvrent vers le lac.

3 — Caractères constructifs

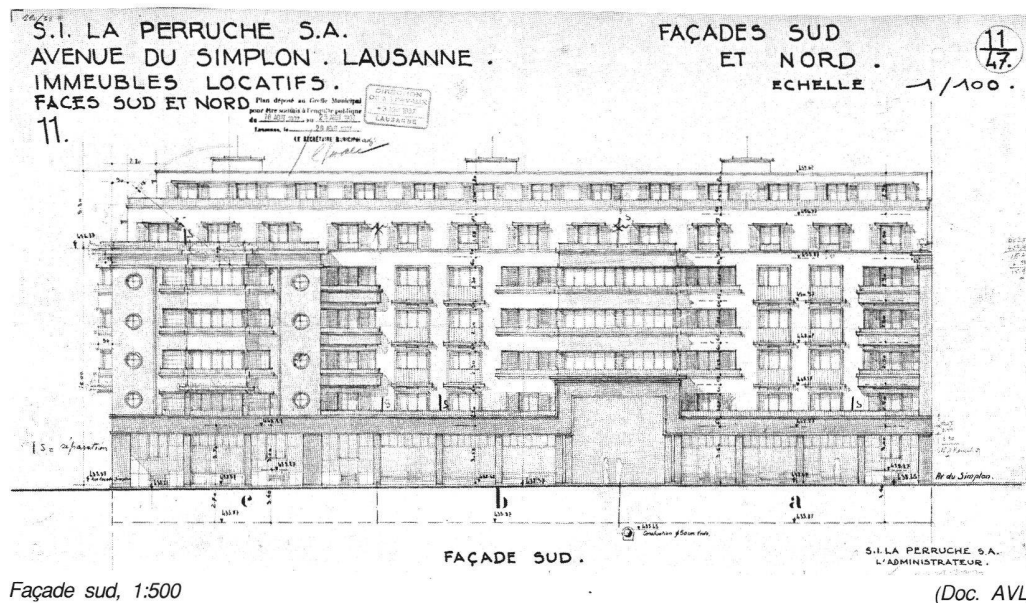
Structure murale composée de façades portantes et d'un mur de refend à l'intérieur. Portée moyenne = 5 m.

4 — Caractères dimensionnels — Tracé régulateur

Au nord — expression de la saillie de la cage d'escalier et des balcons des cuisines.

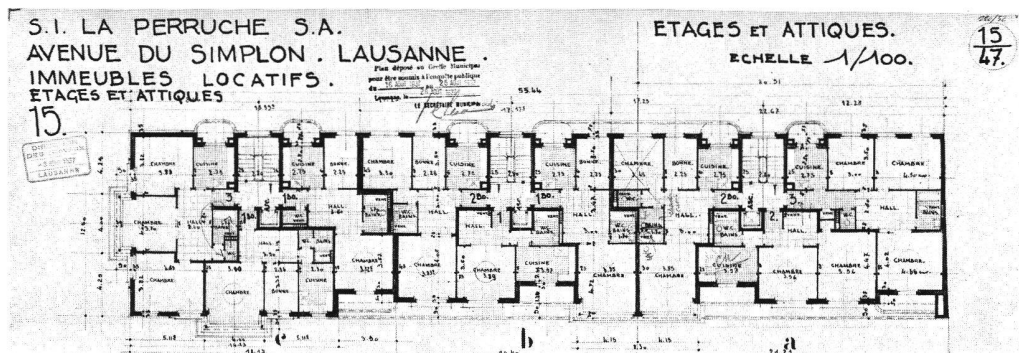
Au centre — trame centrale comprenant les halls d'entrée et les salles de bains.

Au sud — composition d'ensemble dictée en partie par l'expression du passage sous le bâtiment. Rythme A/A (4 m) de pleins et de vides.



Façade sud, 1:500

(Doc. AVL)



Plan d'étage type, 1:500

(Doc. AVL)



Vue du passage sous le bâtiment

OBSERVATIONS

Ce bâtiment en longueur est implanté parallèlement aux lignes du chemin de fer, bénéficiant ainsi d'une orientation nord-sud et de la vue du lac. Son extrémité ouest surplombait, à l'époque, le funiculaire Lausanne-Ouchy qui était à ciel ouvert jusqu'au passage des Sauguettes.

Mais, pour les Lausannois, une des caractéristiques principales de cet immeuble est la présence d'un passage sous le bâtiment, relié directement au passage sous-gare. (1937 — date de l'autorisation de construire)

Programme

Sous-sol : caves, buanderies, étendages, chaufferies et dépôts

Rez : magasins, dépôts, 3 x 2 pièces
Entresol : 2 x 1 pièce, 2 x 2 pièces, 3

3 pièces
Etages : 12 x 1 pièce, 9 x 2 pièces, 6 x 3 pièces

1^{er} attaque : 4 x 1 pièce, 2 x 2 pièces, 2 x 3 pièces

2^e attique : 4 x 1 pièce, 4 x 2 pièces, 4 x 3 pièces

Archives

Archives de la Ville de Lausanne — Fonds
de la Police des Constructions

Archives de la Construction Moderne
(ACM) — DA — EPFL

Bruno Marchand, ITHA