

Zeitschrift: Habitation : revue trimestrielle de la section romande de l'Association Suisse pour l'Habitat

Herausgeber: Société de communication de l'habitat social

Band: 63 (1990)

Heft: 9

Artikel: Typologie de logements collectifs, Lausanne : immeuble 25-27, chemin de Primerose (1930) : architecte W. Herzog

Autor: Merchand, Bruno

DOI: <https://doi.org/10.5169/seals-129107>

Nutzungsbedingungen

Die ETH-Bibliothek ist die Anbieterin der digitalisierten Zeitschriften auf E-Periodica. Sie besitzt keine Urheberrechte an den Zeitschriften und ist nicht verantwortlich für deren Inhalte. Die Rechte liegen in der Regel bei den Herausgebern beziehungsweise den externen Rechteinhabern. Das Veröffentlichen von Bildern in Print- und Online-Publikationen sowie auf Social Media-Kanälen oder Webseiten ist nur mit vorheriger Genehmigung der Rechteinhaber erlaubt. [Mehr erfahren](#)

Conditions d'utilisation

L'ETH Library est le fournisseur des revues numérisées. Elle ne détient aucun droit d'auteur sur les revues et n'est pas responsable de leur contenu. En règle générale, les droits sont détenus par les éditeurs ou les détenteurs de droits externes. La reproduction d'images dans des publications imprimées ou en ligne ainsi que sur des canaux de médias sociaux ou des sites web n'est autorisée qu'avec l'accord préalable des détenteurs des droits. [En savoir plus](#)

Terms of use

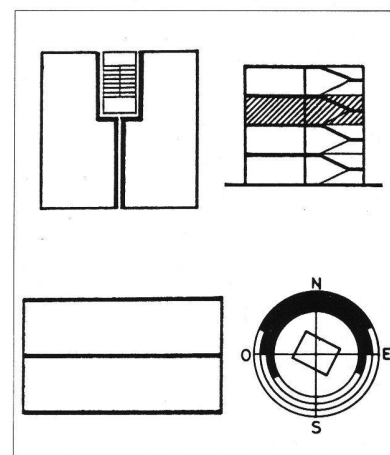
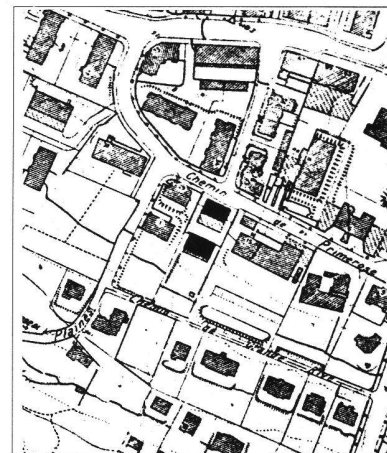
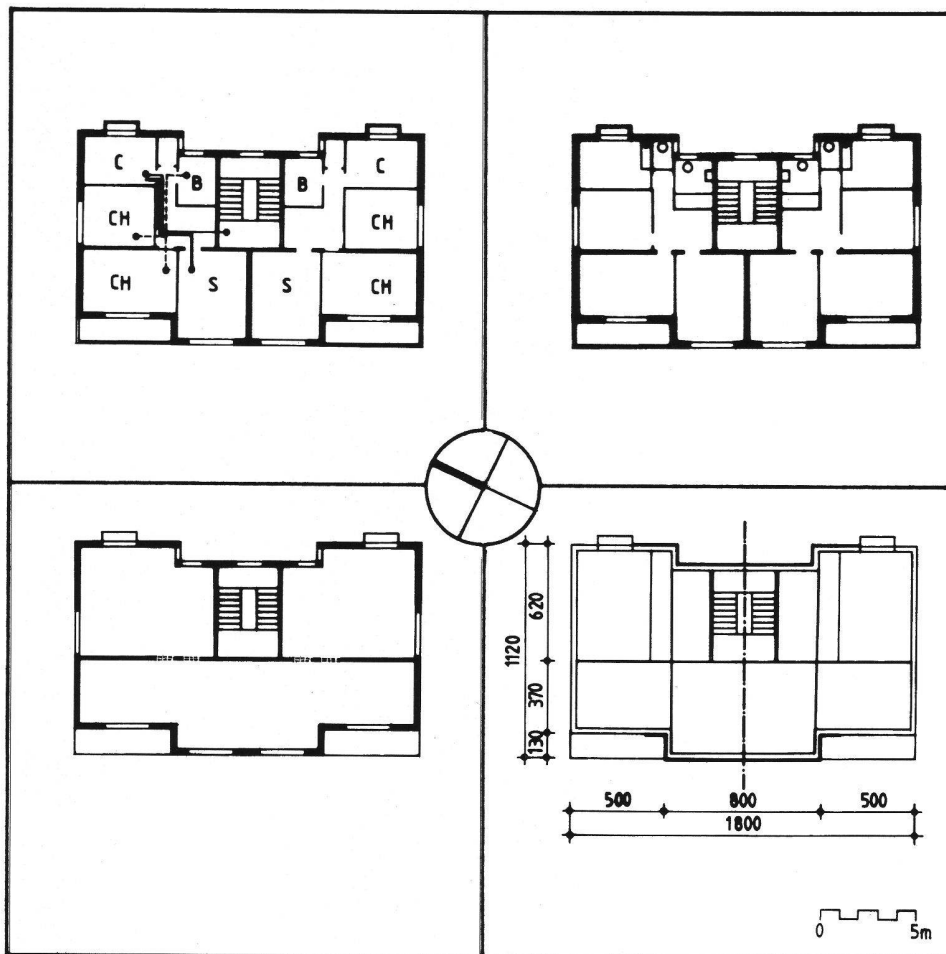
The ETH Library is the provider of the digitised journals. It does not own any copyrights to the journals and is not responsible for their content. The rights usually lie with the publishers or the external rights holders. Publishing images in print and online publications, as well as on social media channels or websites, is only permitted with the prior consent of the rights holders. [Find out more](#)

Download PDF: 27.04.2026

ETH-Bibliothek Zürich, E-Periodica, <https://www.e-periodica.ch>

Immeuble 25-27, chemin de Primerose
1930

W.Herzog
architecte



Vue de la façade nord



**ANALYSE TYPOLOGIQUE
(BÂTIMENT A)**

1 et 2 — Caractères distribuifs

Les différentes pièces s'organisent autour d'un hall central de distribution. Au nord se situent les salles de bain, adossées à l'escalier, et les cuisines prolongées vers l'extérieur par des petits balcons. Latéralement (à l'est et à l'ouest) et face au lac (au sud) sont disposées les salles communes et les chambres à coucher.

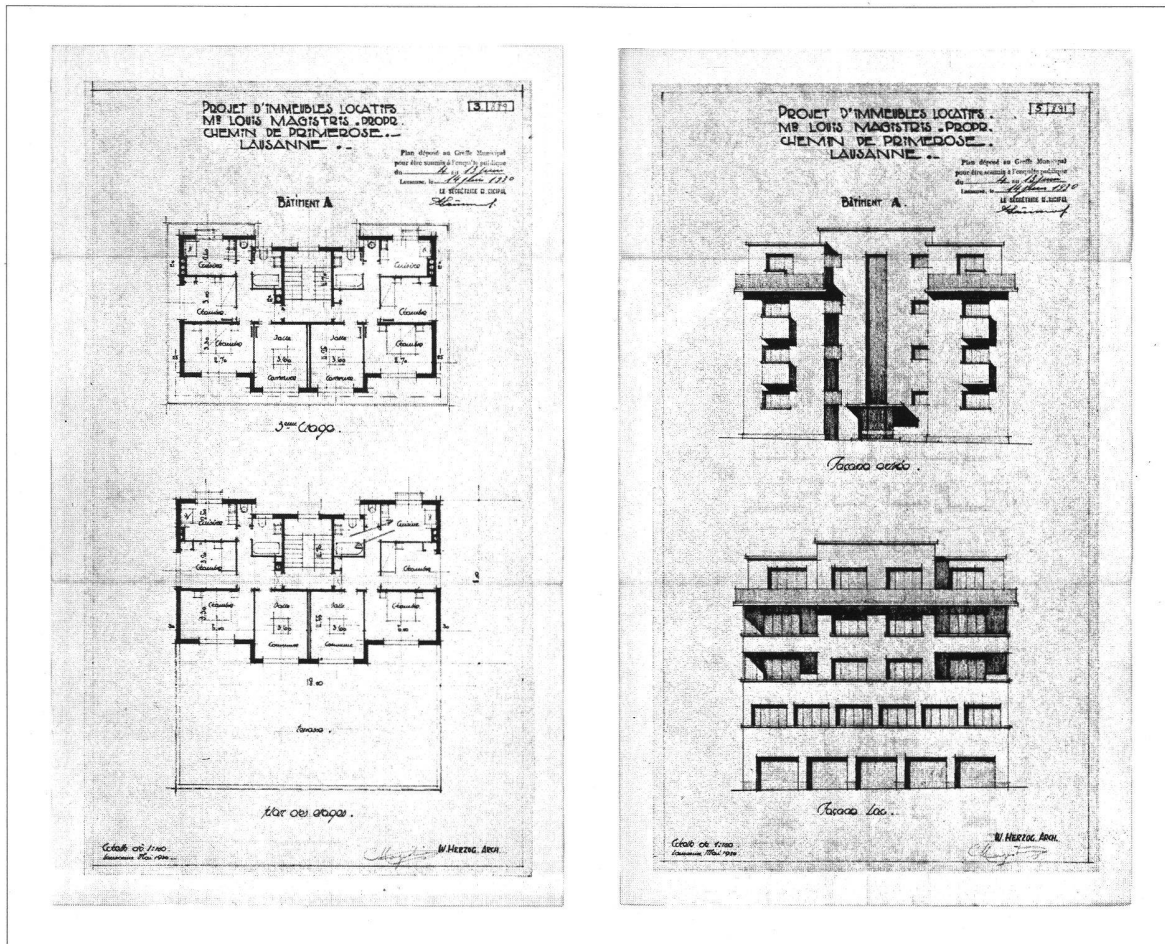
3 — Caractères constructifs

Structure murale composée de façades portantes et d'un mur de refend à l'intérieur.

*4 — Caractères dimensionnels —
Tracé régulateur*

Au nord — expression de la symétrie à partir de la fente verticale correspondant à l'escalier. L'avancée des deux corps latéraux est encore accentuée par le porte-à-faux des petits balcons de cuisine.

Au sud — saillie d'un volume central (selon la même géométrie que le pan de façade légèrement rentré du côté nord) correspondant aux deux salles communes et dont l'expression est mise en valeur par l'ombre propre aux bacons latéraux.



Plan des étages, 1 : 500

(doc. AVL)

Façade entrée et façade lac, 1 : 500

(doc. AVL)

Vue du balcon des cuisines



OBSERVATIONS

Ces deux villas locatives (A et B), construites par l'architecte W. Herzog au début des années trente, sont implantées parallèlement et face au lac. La parcelle, en longueur et perpendiculaire à la pente, était grevée d'une servitude de non-bâtir sur sa moitié sud, ce qui a provoqué une concentration du bâti dans la partie haute du terrain. Le bâtiment A accueille dans son socle des magasins, superposés aux caves et aux garages desservis par la cour qui sépare les deux constructions. Cette coupe astucieuse, profitant de la déclivité du terrain, préserve la vue du bâtiment A, en le surélevant par rapport au bâtiment B. (1930 — date de l'autorisation de construire)

Programme (Bâtiment A)

Sous-sol : chauffage, buanderie, cave et garages
 Rez : magasins
 Étages : 6 x 3 pièces

Archives

Archives de la Ville de Lausanne — Fonds de la Police des Constructions
 Archives de la Construction Moderne (ACM) — DA — EPFL

Bruno Marchand, ITHA