

Zeitschrift: Habitation : revue trimestrielle de la section romande de l'Association Suisse pour l'Habitat

Herausgeber: Société de communication de l'habitat social

Band: 63 (1990)

Heft: 7-8

Artikel: Typologies de logements collectifs, Lausanne : immeuble 63-65, avenue Aloye-Fauquez (1935) : architecte R. Bonnard

Autor: Marchand, Bruno

DOI: <https://doi.org/10.5169/seals-129099>

Nutzungsbedingungen

Die ETH-Bibliothek ist die Anbieterin der digitalisierten Zeitschriften auf E-Periodica. Sie besitzt keine Urheberrechte an den Zeitschriften und ist nicht verantwortlich für deren Inhalte. Die Rechte liegen in der Regel bei den Herausgebern beziehungsweise den externen Rechteinhabern. Das Veröffentlichen von Bildern in Print- und Online-Publikationen sowie auf Social Media-Kanälen oder Webseiten ist nur mit vorheriger Genehmigung der Rechteinhaber erlaubt. [Mehr erfahren](#)

Conditions d'utilisation

L'ETH Library est le fournisseur des revues numérisées. Elle ne détient aucun droit d'auteur sur les revues et n'est pas responsable de leur contenu. En règle générale, les droits sont détenus par les éditeurs ou les détenteurs de droits externes. La reproduction d'images dans des publications imprimées ou en ligne ainsi que sur des canaux de médias sociaux ou des sites web n'est autorisée qu'avec l'accord préalable des détenteurs des droits. [En savoir plus](#)

Terms of use

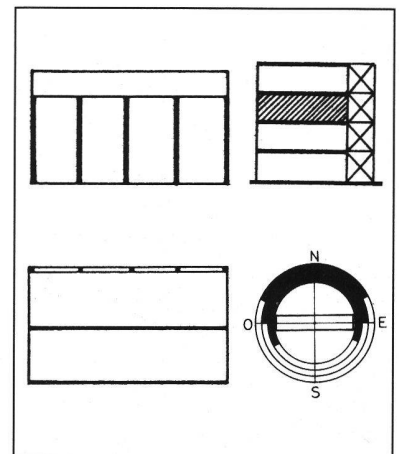
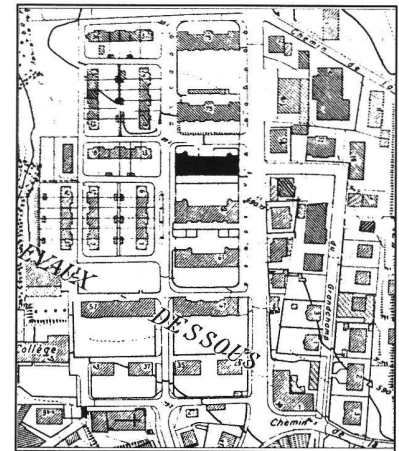
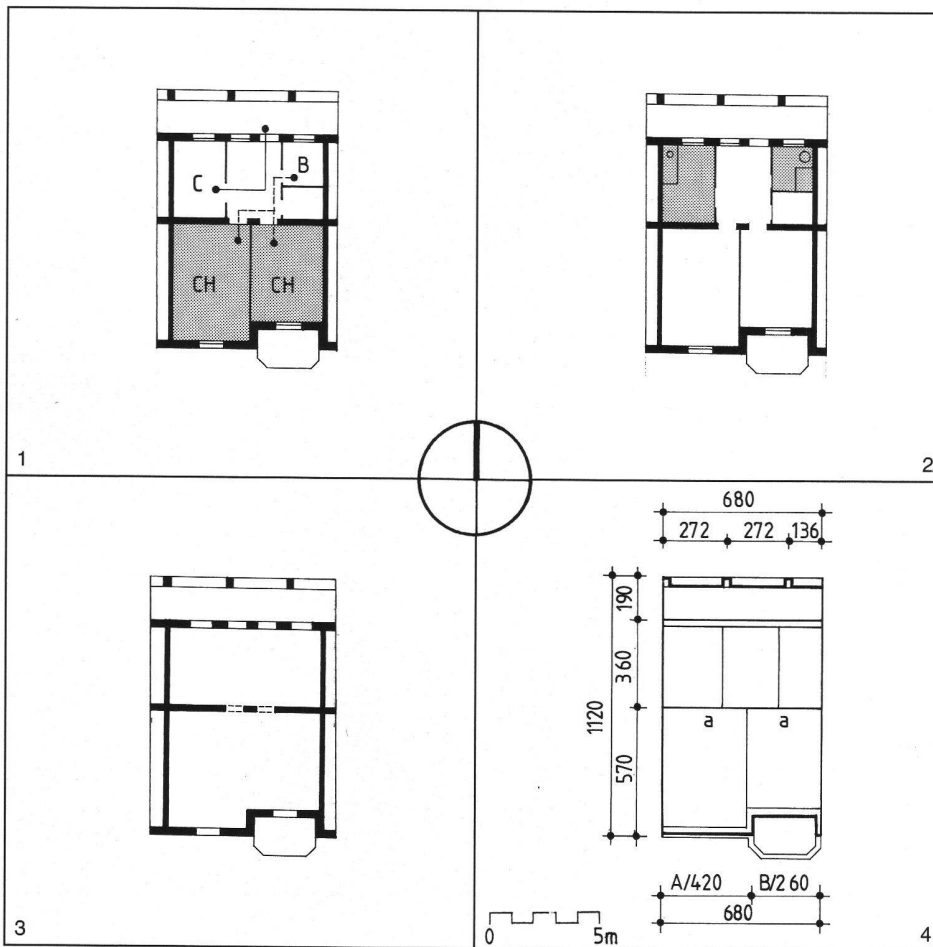
The ETH Library is the provider of the digitised journals. It does not own any copyrights to the journals and is not responsible for their content. The rights usually lie with the publishers or the external rights holders. Publishing images in print and online publications, as well as on social media channels or websites, is only permitted with the prior consent of the rights holders. [Find out more](#)

Download PDF: 27.04.2026

ETH-Bibliothek Zürich, E-Periodica, <https://www.e-periodica.ch>

Immeuble 63-65, avenue Aloys-Fauquez
1935

R. Bonnard,
architecte



Vue de la coursive.

ANALYSE TYPOLOGIQUE

1 et 2 – Caractères distributifs

Relation entre fonctions et entre espaces de jour et de nuit ; emplacement des pièces d'eau.

Bâtiment parfaitement orienté N-S et distribué par une coursive située au nord. La cuisine et la salle de bains s'ouvrent sur la galerie. A l'opposé, les chambres bénéficient de la lumière du sud et donnent sur des jardins. A noter que le plan ne précise aucune désignation de l'emplacement du salon. Cela correspond à une occupation maximale des espaces, propre aux logements économiques de l'époque.

3 – Caractères constructifs

Structure mixte composée de façades portantes et d'un mur de refend à l'intérieur (portée moyenne 5,00 m). La galerie est portée du côté extérieur par des piliers.

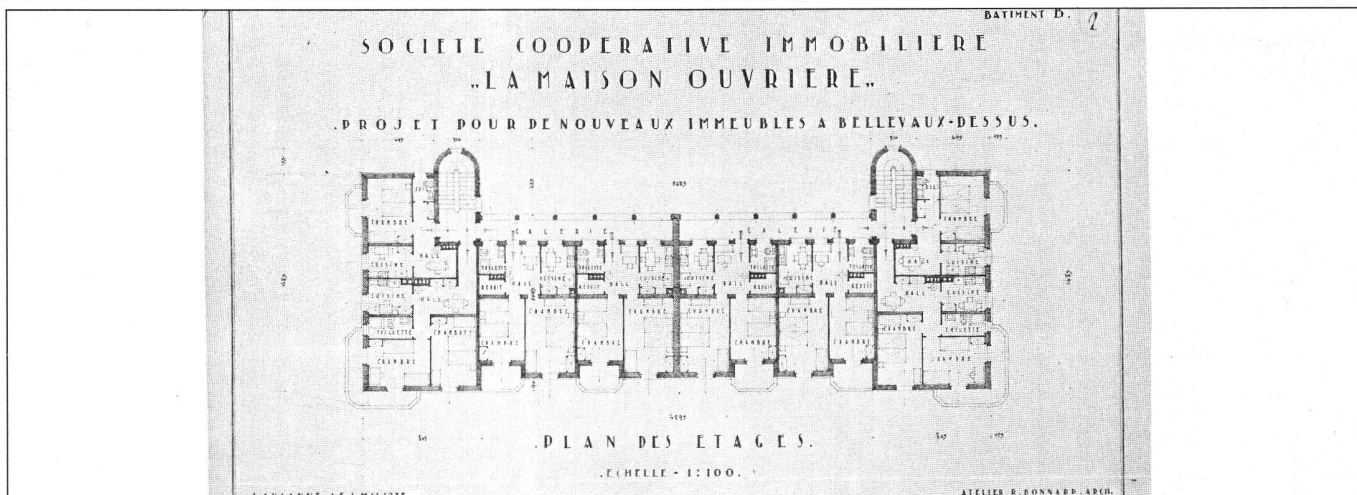
4 – Caractères dimensionnels –

Tracé régulateur

Au nord – expression du rythme des piliers qui portent la galerie.

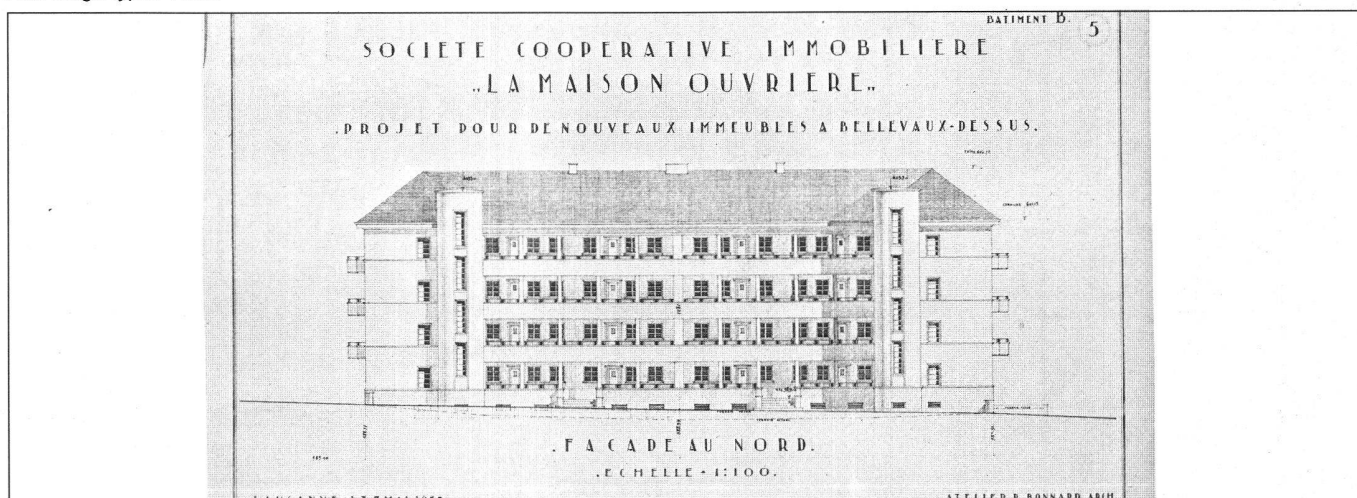
Au centre – mur de refend et trame des services.

Au sud – répartition des séparations internes selon un rythme presque identique a/a, se traduisant par un rythme A/B de pleins et de vides.



Plan étage type : 1:500

(doc. AVL)



Façade nord : 1:500



Vue de la façade sud.

OBSERVATIONS

Ce bâtiment a été construit durant les années 30 par R. Bonnard pour le compte de la Société coopérative « La Maison Ouvrière ».

Cette réalisation suit une série d'autres constructions édifiées par la même société coopérative : 1921 – six bâtiments au « Pré d'Ouchy », 1928-1933 – six immeubles à La Borde. Le terrain de la route Aloys-Fauquez a été cédé gratuitement par la Commune.

L'utilisation d'une typologie à coursive est suffisamment rare à Lausanne pour être relevée. Une séparation la divise en deux, diminuant ainsi sa longueur. Les appartements au rez-de-chaussée ont un accès direct aux jardins ; ceux des étages des balcons. Aux angles des bâtiments, des balcons en porte-à-faux accentuent une dynamique qu'on pourrait qualifier de « moderne ».

Programme

Rez : 2x1 pièce, 6x2 pièces.

Étages : 6x1 pièces, 18x2 pièces.

Archives

Archives de la Ville de Lausanne – Police des constructions.

Archives de la Construction Moderne (ACM) – DA / EPFL.

Bruno Marchand, ITHA