

Zeitschrift: Habitation : revue trimestrielle de la section romande de l'Association Suisse pour l'Habitat

Herausgeber: Société de communication de l'habitat social

Band: 63 (1990)

Heft: 6

Artikel: Typologies de logements collectifs, Lausanne : immeuble 39-43, rue de La-Harpe (1932) : architectes F. Gilliard et F. Godet

Autor: Marchand, Bruno

DOI: <https://doi.org/10.5169/seals-129088>

Nutzungsbedingungen

Die ETH-Bibliothek ist die Anbieterin der digitalisierten Zeitschriften auf E-Periodica. Sie besitzt keine Urheberrechte an den Zeitschriften und ist nicht verantwortlich für deren Inhalte. Die Rechte liegen in der Regel bei den Herausgebern beziehungsweise den externen Rechteinhabern. Das Veröffentlichen von Bildern in Print- und Online-Publikationen sowie auf Social Media-Kanälen oder Webseiten ist nur mit vorheriger Genehmigung der Rechteinhaber erlaubt. [Mehr erfahren](#)

Conditions d'utilisation

L'ETH Library est le fournisseur des revues numérisées. Elle ne détient aucun droit d'auteur sur les revues et n'est pas responsable de leur contenu. En règle générale, les droits sont détenus par les éditeurs ou les détenteurs de droits externes. La reproduction d'images dans des publications imprimées ou en ligne ainsi que sur des canaux de médias sociaux ou des sites web n'est autorisée qu'avec l'accord préalable des détenteurs des droits. [En savoir plus](#)

Terms of use

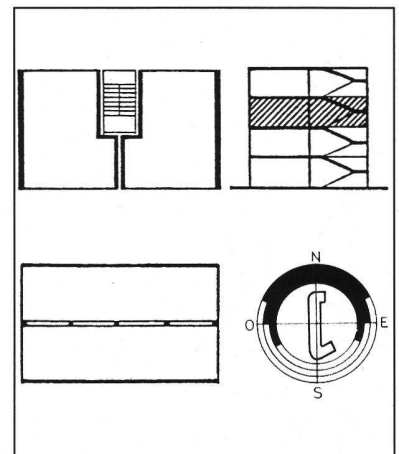
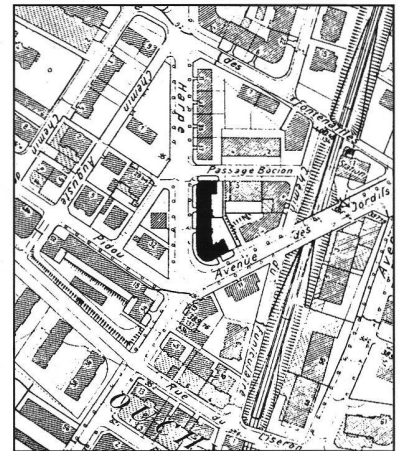
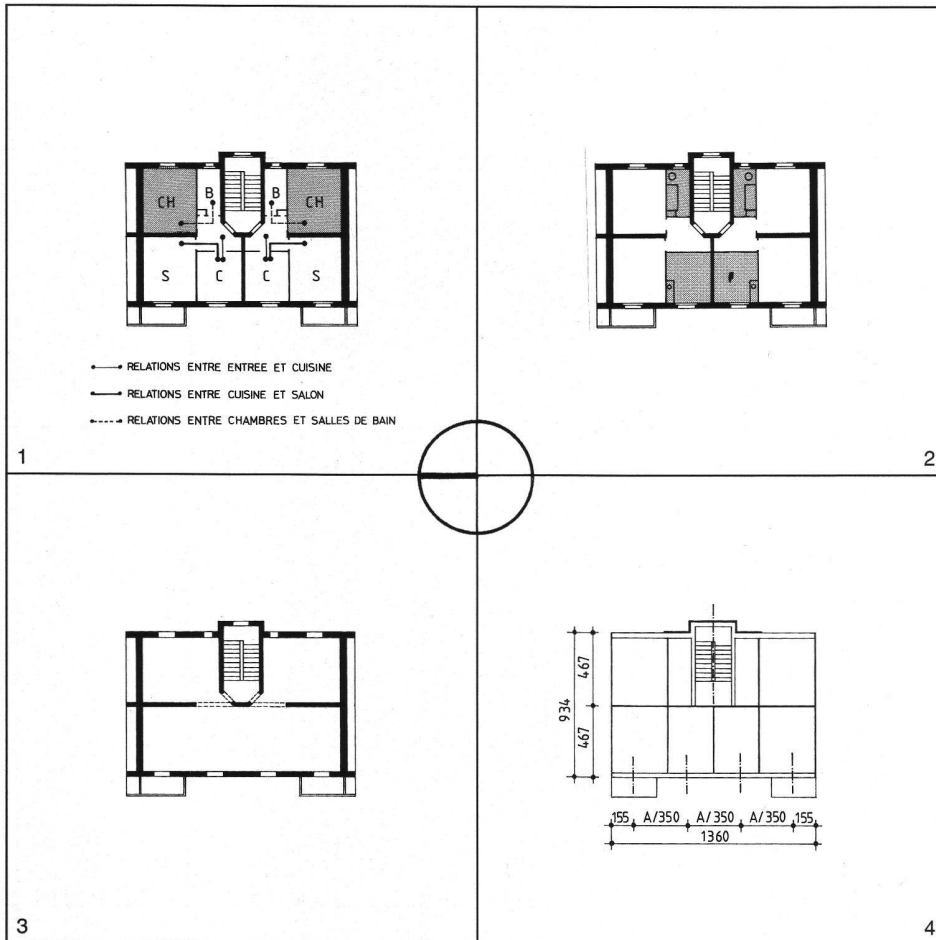
The ETH Library is the provider of the digitised journals. It does not own any copyrights to the journals and is not responsible for their content. The rights usually lie with the publishers or the external rights holders. Publishing images in print and online publications, as well as on social media channels or websites, is only permitted with the prior consent of the rights holders. [Find out more](#)

Download PDF: 13.12.2025

ETH-Bibliothek Zürich, E-Periodica, <https://www.e-periodica.ch>

Immeuble 39-43, avenue de La-Harpe
1932

F. Gilliard et F. Godet, architectes



Vue de l'angle arrondi et des loggias côté sud.

ANALYSE TYPOLOGIQUE

1 et 2 – Caractères distributifs

Relation entre fonctions et entre espaces de jour et de nuit; emplacement des pièces d'eau.

Cet appartement présente des pièces de taille presque équivalentes. Nous avons situé la chambre à côté de la salle de bains et le salon adossé à la cuisine, bénéficiant ainsi de l'usage du balcon. La polyvalence des espaces permet d'autres affectations; ceci est renforcé par la configuration de la cuisine, suffisamment grande pour qu'on puisse y manger.

3 – Caractères constructifs

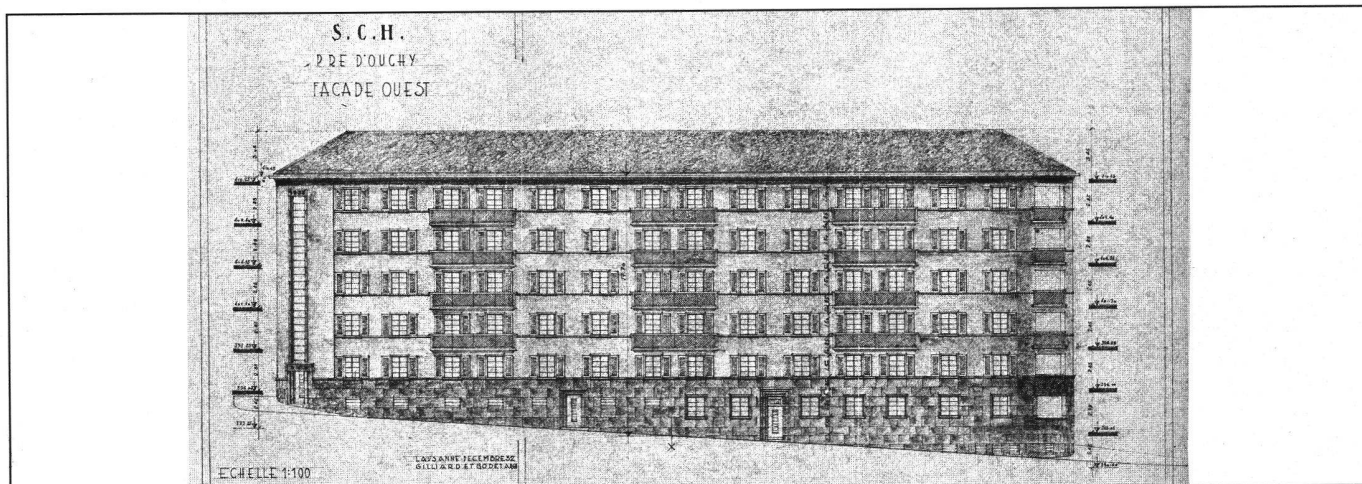
Structure murale composée de façades portantes et d'un mur de refend à l'intérieur. Portée moyenne 4,20 m.

4 – Caractères dimensionnels – Tracé régulateur

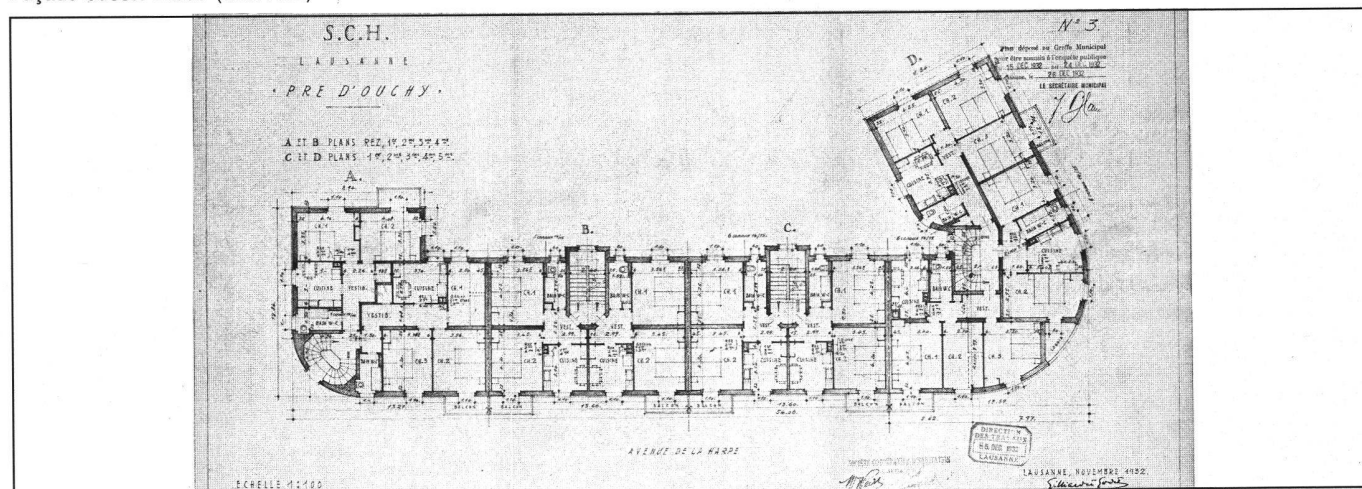
A l'est – expression de l'unité d'assemblage des appartements par la saillie verticale de l'escalier.

Au centre – division bipartite des logements par le mur de refend.

A l'ouest – rythme identique des ouvertures de façade, toutes équidistantes et de mêmes dimensions (exception faite pour les portes-fenêtres du balcon).



Façade ouest: 1:500 (doc. AVL)



Plan étage type: 1:500 (doc. AVL)



Vue de l'angle arrondi et de l'escalier côté nord.

OBSERVATIONS

Frédéric Gilliard, auteur avec Frédéric Godet de ce bâtiment construit pour le compte de la Société Coopérative d'Habitation, regrettait le gabarit qui lui était imposé (5 étages sur rez) et qu'il rapprochait du profil habituel des cités-casernes. La configuration en U suggère au premier abord une opération de démarrage d'îlot fermé (dans l'esprit du quartier environnant). Le respect strict des distances aux limites – création de jours dans les murs pignons – nous fait considérer cette construction comme un objet unique correspondant à l'occupation rationnelle de la parcelle.

La façade sur rue se compose essentiellement d'une stratification horizontale marquée par le socle en simili et des marca-piano aux étages (qui relient les fenêtres de même modules).

L'emphase architecturale de ce bâtiment se situe dans l'expression des balcons et des angles arrondis; la vision de ceux-ci est accentuée par le vitrage de l'escalier, côté nord, et d'une série de loggias, côté sud, sorte de clin d'œil au paysage du lac Léman.

Programme

Sous-sol: chaufferie, étendage, caves.

Rez: 1x1 pièce, 2x2 pièces, 2x3 pièces.

Étages: 30x2 pièces, 10x3 pièces.

Bruno Marchand, ITHA