

Zeitschrift: Habitation : revue trimestrielle de la section romande de l'Association Suisse pour l'Habitat

Herausgeber: Société de communication de l'habitat social

Band: 63 (1990)

Heft: 5

Artikel: Typologie de logements collectifs, Lausanne : immeuble 15-21, rue du Valentin (1932) : architecte F. Dumas

Autor: Marchand, Bruno

DOI: <https://doi.org/10.5169/seals-129073>

Nutzungsbedingungen

Die ETH-Bibliothek ist die Anbieterin der digitalisierten Zeitschriften auf E-Periodica. Sie besitzt keine Urheberrechte an den Zeitschriften und ist nicht verantwortlich für deren Inhalte. Die Rechte liegen in der Regel bei den Herausgebern beziehungsweise den externen Rechteinhabern. Das Veröffentlichen von Bildern in Print- und Online-Publikationen sowie auf Social Media-Kanälen oder Webseiten ist nur mit vorheriger Genehmigung der Rechteinhaber erlaubt. [Mehr erfahren](#)

Conditions d'utilisation

L'ETH Library est le fournisseur des revues numérisées. Elle ne détient aucun droit d'auteur sur les revues et n'est pas responsable de leur contenu. En règle générale, les droits sont détenus par les éditeurs ou les détenteurs de droits externes. La reproduction d'images dans des publications imprimées ou en ligne ainsi que sur des canaux de médias sociaux ou des sites web n'est autorisée qu'avec l'accord préalable des détenteurs des droits. [En savoir plus](#)

Terms of use

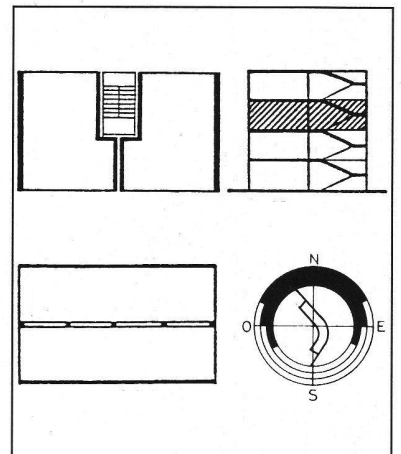
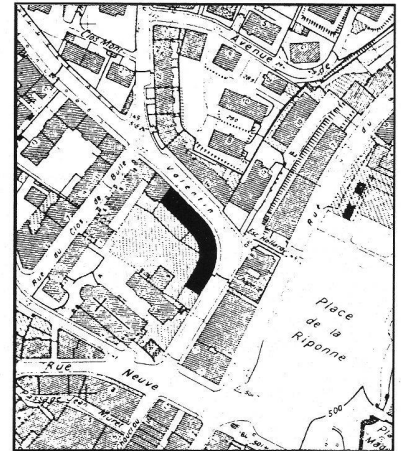
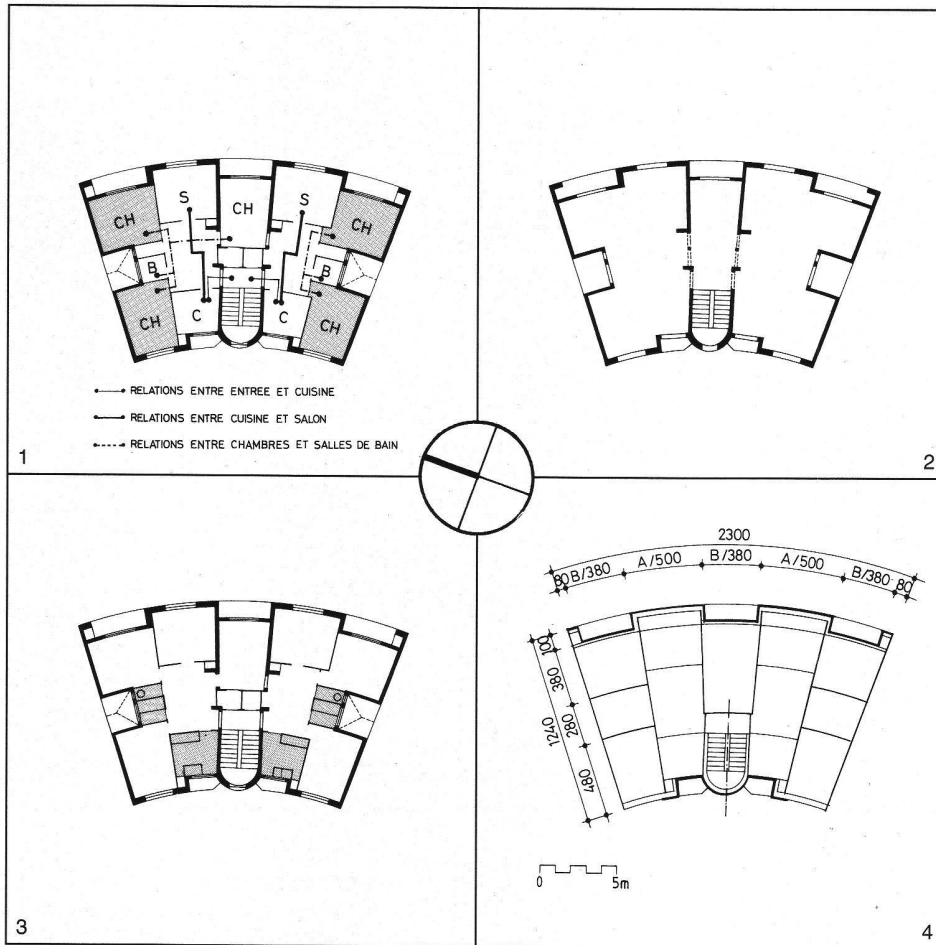
The ETH Library is the provider of the digitised journals. It does not own any copyrights to the journals and is not responsible for their content. The rights usually lie with the publishers or the external rights holders. Publishing images in print and online publications, as well as on social media channels or websites, is only permitted with the prior consent of the rights holders. [Find out more](#)

Download PDF: 26.04.2026

ETH-Bibliothek Zürich, E-Periodica, <https://www.e-periodica.ch>

Immeuble 15-21, rue du Valentin
1932

F. Dumas, architecte



Façade cour.

ANALYSE TYPOLOGIQUE

1 et 2 – Caractères distributifs

Relation entre fonctions et entre espaces de jour et de nuit ; emplacement des pièces d'eau.

Ce bâtiment, dont la courbe épouse la rue, présente deux escaliers côté rue et deux escaliers côté cour. Les cuisines sont adossées aux escaliers, proches de l'entrée, et accueillent un coin à manger. Une chambre indépendante – accessible depuis le palier extérieur et depuis l'appartement – est située en face des circulations verticales.

Les salles de bains sont placées dans une trame centrale intérieure, et sont contiguës aux chambres et éclairées par des courettes.

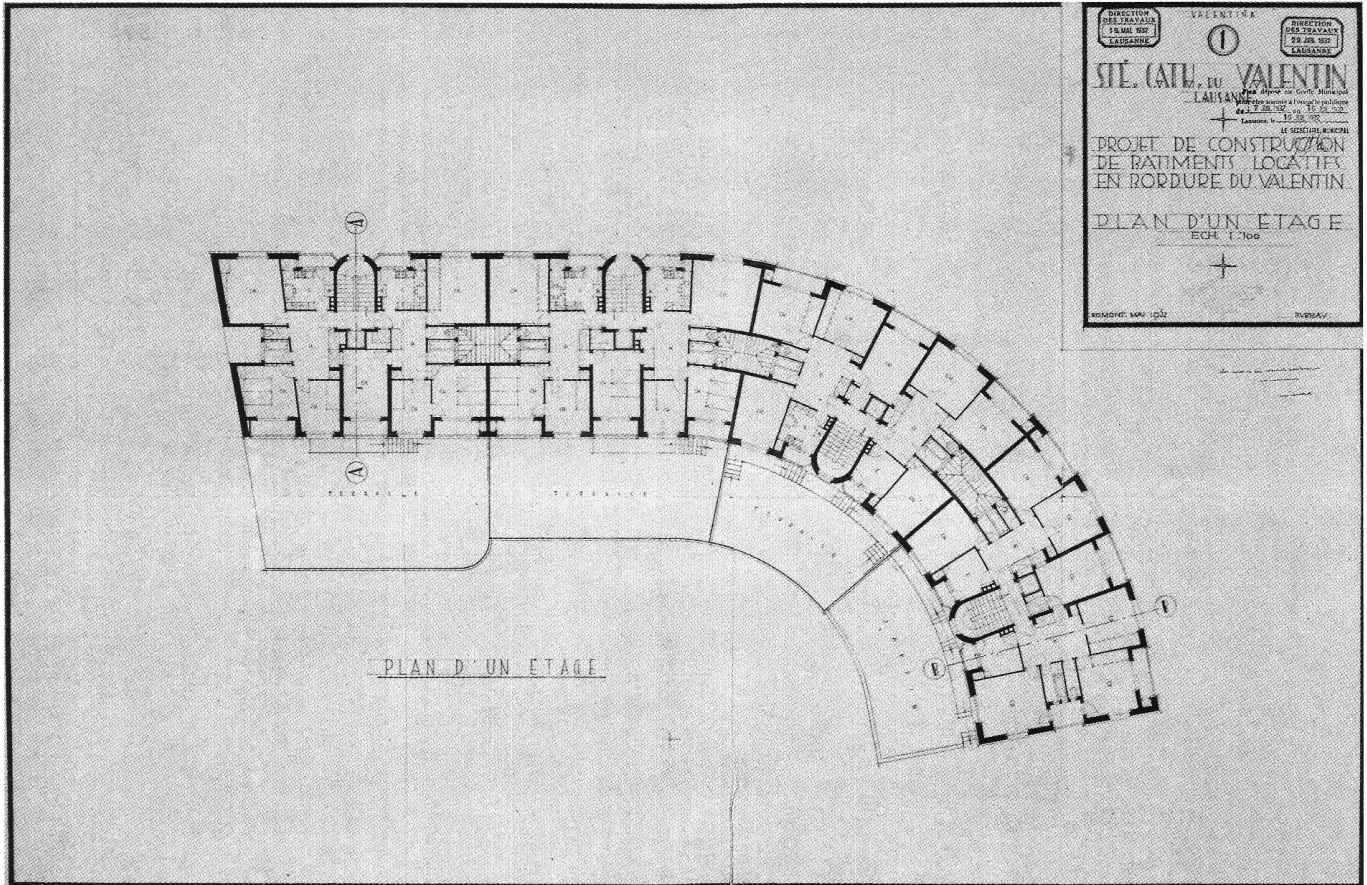
3 – Caractères constructifs

Structure mixte composée de façades portantes et de points porteurs à l'intérieur. Portée moyenne 5 m.

4 – Caractères constructifs

Du côté de l'escalier – expression de la symétrie par la cage de l'escalier en articulation avec les cuisines et les balcons. Du côté opposé – rythme en façade B/A/B de pleins et de vides.

A l'intérieur – séparations internes radiales. Trame centrale correspondante aux salles d'eau et courettes.



Vue des balcons en porte-à-faux.

OBSERVATIONS

Ce très beau bâtiment a été construit au début des années 30 par Fernand Dumas pour le compte de la Société catholique de Notre-Dame du Valentin à Lausanne. Son expressivité témoigne de l'influence exercée par l'architecture allemande de l'époque que l'auteur a personnellement visitée et étudiée. Les trois dossiers contenus aux AVL démontrent l'évolution du projet. Le premier, daté de mai 1932 et ici illustré, présente déjà cette configuration curieuse : deux escaliers côté rue et deux escaliers côté cour. Toutes les entrées se font côté rue et le socle accueille un passage entre la rue et la cour ; en juillet 1932, le bâtiment s'allonge et englobe ce même ramage. Les bandes verticales correspondantes aux séparations entre immeubles disparaissent ; des balcons arrondis, orientés au sud et en porte-à-faux forment une sorte de terminaison de la façade sur rue ; en novembre 1932, suppression des cours intérieures qui éclairaient les salles de bain à l'intérieur. (1932 - date de l'autorisation de construire.)

Programme

- Rez inférieur : 2x2 pièces, 1 chambre indépendante, 1 studio, caves, buanderie et séchoir.
- Rez : 9x2 pièces, 2x3 pièces.
- Etages : 12x3 pièces, 12x4 pièces.
- Combles : 8x2 pièces, 1x3 pièces, 1x4 pièces.

Bruno Marchand, ITHA