

**Zeitschrift:** Habitation : revue trimestrielle de la section romande de l'Association Suisse pour l'Habitat

**Herausgeber:** Société de communication de l'habitat social

**Band:** 63 (1990)

**Heft:** 3-4

**Artikel:** Le nouveau centre administratif de Gélaz Romand S.A. à Vevey : un bâtiment du XXle siècle

**Autor:** [s.n.]

**DOI:** <https://doi.org/10.5169/seals-129066>

### **Nutzungsbedingungen**

Die ETH-Bibliothek ist die Anbieterin der digitalisierten Zeitschriften auf E-Periodica. Sie besitzt keine Urheberrechte an den Zeitschriften und ist nicht verantwortlich für deren Inhalte. Die Rechte liegen in der Regel bei den Herausgebern beziehungsweise den externen Rechteinhabern. Das Veröffentlichen von Bildern in Print- und Online-Publikationen sowie auf Social Media-Kanälen oder Webseiten ist nur mit vorheriger Genehmigung der Rechteinhaber erlaubt. [Mehr erfahren](#)

### **Conditions d'utilisation**

L'ETH Library est le fournisseur des revues numérisées. Elle ne détient aucun droit d'auteur sur les revues et n'est pas responsable de leur contenu. En règle générale, les droits sont détenus par les éditeurs ou les détenteurs de droits externes. La reproduction d'images dans des publications imprimées ou en ligne ainsi que sur des canaux de médias sociaux ou des sites web n'est autorisée qu'avec l'accord préalable des détenteurs des droits. [En savoir plus](#)

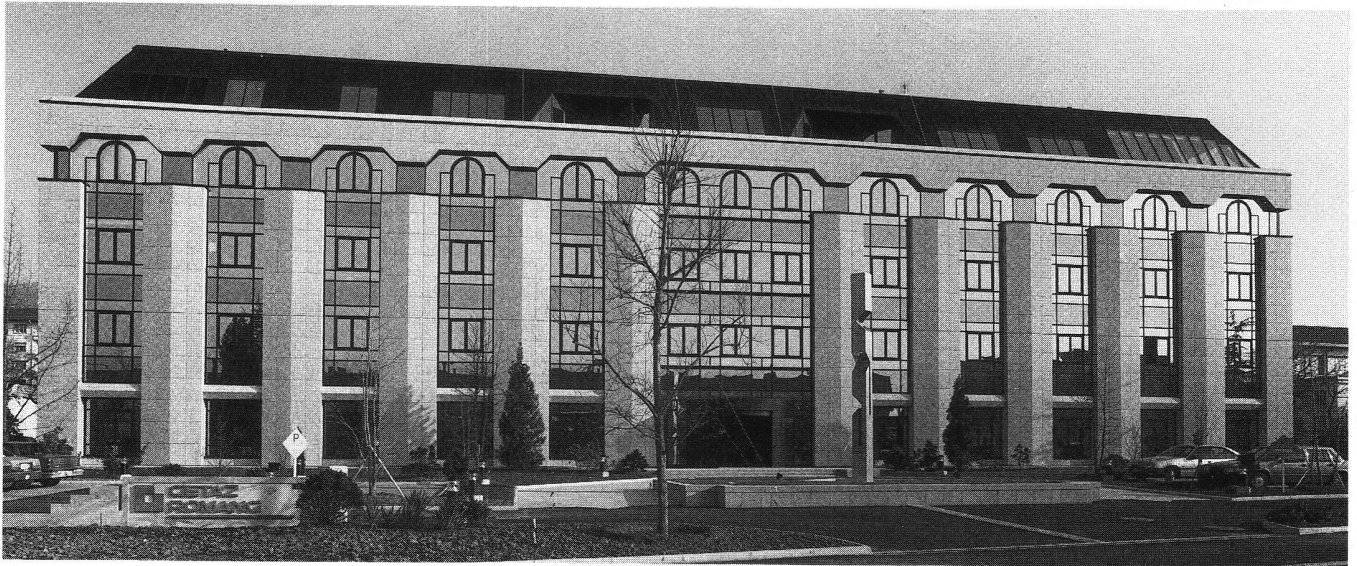
### **Terms of use**

The ETH Library is the provider of the digitised journals. It does not own any copyrights to the journals and is not responsible for their content. The rights usually lie with the publishers or the external rights holders. Publishing images in print and online publications, as well as on social media channels or websites, is only permitted with the prior consent of the rights holders. [Find out more](#)

**Download PDF:** 09.01.2026

**ETH-Bibliothek Zürich, E-Periodica, <https://www.e-periodica.ch>**

# UN BÂTIMENT DU XXI<sup>E</sup> SIÈCLE



*Depuis quelques semaines, la direction et les services administratifs centralisés de Gétaz Romang ont pris leurs nouveaux quartiers au N° 14 de l'avenue Reller, à Vevey. Dans un bâtiment à la fois superbe, écologique et représentatif d'une entreprise moderne prête à entrer en force dans le XXI<sup>e</sup> siècle.*

En quelques mots et chiffres, Gétaz Romang, c'est aujourd'hui cinq départements (matériaux de construction, appareils sanitaires, bois, carrelages et agencements de cuisines), 11 centres de distribution et points de vente en Suisse romande, huit expositions permanentes, deux fabriques et d'importantes participations dans une dizaine de sociétés du secteur des équipements pour la construction, le tout occupant un millier de personnes et réalisant un chiffre d'affaires annuel dépassant le demi-milliard de francs.

Mais au-delà de sa dimension économique, Gétaz Romang symbolise aussi une philosophie qui n'a jamais cessé de guider la société depuis sa fondation, en 1856 à Vevey. Une philosophie qui allie l'amour de la qualité, la transparence dans les relations et une certaine sobriété du reflet que l'entreprise donne d'elle-même.

## ■ De l'audace, mais pas tape-à-l'œil

En la personne de l'architecte Jean-Marc Jenny, le talentueux artisan du nouvel hôtel de ville de Vevey, Gétaz Romang a trouvé un partenaire idéal pour exprimer cette philosophie sous la forme d'une construction à la fois belle, durable, originale et sobre. «Je n'aime

pas l'architecture tarabiscotée, dit-il. Pour coller à l'image de l'entreprise, j'ai voulu pour Gétaz Romang un bâtiment représentatif, élégant, lumineux, audacieux mais pas tape-à-l'œil.»

Ce qui n'a pas empêché des choix de solutions avant-gardistes dans plusieurs domaines.

## ■ Conception énergétique globale: chauffage par ordinateur

Les quelque 35 000 m<sup>3</sup> du nouveau centre administratif de Gétaz Romang sont chauffés, rafraîchis, ventilés, aérés, sans aucune chaudière ni installation de climatisation. Un défi lancé aux nouvelles technologies.

Le principe de base est simple: en matière de chauffage et de refroidissement, le bâtiment — soigneusement habillé d'une enveloppe thermique la plus étanche possible (vitrages spéciaux, céramique «aérée») — doit se suffire à lui-même, en exploitant exclusivement ses ressources internes et les apports externes naturels (soleil et air frais). Un tel postulat n'est bien sûr concrétisable que dans la mesure où le bâtiment dispose d'une importante source de chaleur interne; ce qui est le cas du nouveau centre administratif de Gétaz Romang, avec son impressionnant cœur informatique dont les puissants ordinateurs gèrent toutes les activités du groupe.

C'est donc en récupérant la chaleur dégagée par les ordinateurs — et du même coup en leur apportant, par le truchement de trois importants groupes frigorifiques, le refroidissement indispensable à leur fonctionnement — que le bâtiment puise l'essentiel de l'énergie thermi-

que nécessaire à son chauffage et à sa production d'eau chaude. En gros, la puissance calorifique fournie «naturellement» par les locaux informatiques correspond à la puissance de chauffe de tout le bâtiment, du moins pour la majeure partie de la période de chauffage. Le solde de la chaleur interne requise est puisé à d'autres sources: éclairage, machines de bureau et... personnel.

#### ■ L'ordinateur aux commandes

Un équipement énergétique complexe (avec échangeurs de chaleur et d'humidité, chauffage par le sol et ventilation) prévaut donc à la «climatisation» de tout le bâtiment. Une installation dont la gestion et le contrôle dépassent les possibilités humaines. C'est donc à l'informatique qu'elles sont confiées, par le biais d'un système comprenant un ordinateur central avec imprimante et 13 micro-ordinateurs intégrés dans les tableaux électriques du bâtiment qui régulent l'ensemble de l'installation, réagissant instantanément aux multiples paramètres, signalant immédiatement toute défaillance et garantissant ainsi non seulement un fonctionnement optimal du système mais aussi une gestion économique maximale des coûts énergétiques.

#### ■ Curiosités techniques en façades et à la porte

Mais outre la carte écolo-énergétique, les bâtisseurs du nouveau centre administratif de l'entreprise veveysanne ont joué d'autres atouts techniques sophistiqués.

Côté sécurité d'abord. Pour garantir la protection du poumon informatique de l'entreprise, ses défenses contre l'incendie, l'intrusion et le sabotage ont fait l'objet d'un effort particulier. Un concept complet de contrôle a été étudié et réalisé. Entièrement géré par microprocesseurs, il prévoit divers niveaux d'alarmes et de contre-mesures. Par ailleurs, tous les accès au bâtiment sont «surveillés» par un système de pointe comparable à celui installé dans les

grands établissements bancaires et fonctionnant avec la double sécurité du lecteur de badges et du code à numéros.

Autre singularité technique à signaler (et à mettre au compte de la conception énergétique globale): l'éclairage intérieur est commandé par des cellules qui règlent automatiquement l'intensité lumineuse en fonction des besoins.

Ces quelques exemples — brièvement décrits — des solutions audacieuses adoptées dans le cadre de cette réalisation illustrent bien le pari que maître d'ouvrage, architecte et ingénieurs du nouveau centre administratif de Gétaz Romang ont tenté et gagné, en réalisant un bâtiment qui, au travers de sa conception écologique, de sa sécurité et de son équipement, constituera pour longtemps la meilleure des vitrines de l'entreprise.

#### Fiche signalétique: des chiffres éloquentes

##### En gros

Surface de la parcelle: 3450 m<sup>2</sup>  
Surface du bâtiment: 870 m<sup>2</sup> au sol  
Volume du bâtiment: 35 000 m<sup>3</sup>  
Coût des travaux: 20 millions de francs environ  
Durée des travaux: de décembre 1987 à décembre 1989

##### En façades

Surface de façades: 1867 m<sup>2</sup>  
Céramique: Keraion de Buchtal, type Athen  
Vitrage: double, sélectif, coefficient de K = 1,4 (W/M2K)

##### En câbles et fils

85 km, soit 400 km de conducteurs électriques

##### En informatique

Ordinateur central IBM 3090  
6 millions d'instructions par seconde avec périphériques de la dernière génération  
Capacité de stockage en ligne: 17,5 milliards de caractères (Giga-bytes)  
12 lignes PTT reliant les 24 points de vente, équipés de plus de 500 terminaux, à l'ordinateur central

Architecte: Jean-Marc Jenny, Vevey  
Ingénieur: Vincent Gétaz, Lausanne  
Bureaux techniques:  
Chauffage/climatisation: Energies Rationnelles S.A., Morges  
Gestion énergétique: E-Control S.A., Nyon  
Sanitaires: AGBTS S.A., Noville  
Electricité: Perrottet Ch. S.A., Epalinges  
Alarme/sécurité: Radiophone S.A., Renens

