

**Zeitschrift:** Habitation : revue trimestrielle de la section romande de l'Association Suisse pour l'Habitat

**Herausgeber:** Société de communication de l'habitat social

**Band:** 63 (1990)

**Heft:** 3-4

**Artikel:** Point de vue Pouillerel sur La Chaux-de-Fonds : projet d'aménagement d'un lieu à la mémoire de Le Corbusier

**Autor:** [s.n.]

**DOI:** <https://doi.org/10.5169/seals-129059>

### **Nutzungsbedingungen**

Die ETH-Bibliothek ist die Anbieterin der digitalisierten Zeitschriften auf E-Periodica. Sie besitzt keine Urheberrechte an den Zeitschriften und ist nicht verantwortlich für deren Inhalte. Die Rechte liegen in der Regel bei den Herausgebern beziehungsweise den externen Rechteinhabern. Das Veröffentlichen von Bildern in Print- und Online-Publikationen sowie auf Social Media-Kanälen oder Webseiten ist nur mit vorheriger Genehmigung der Rechteinhaber erlaubt. [Mehr erfahren](#)

### **Conditions d'utilisation**

L'ETH Library est le fournisseur des revues numérisées. Elle ne détient aucun droit d'auteur sur les revues et n'est pas responsable de leur contenu. En règle générale, les droits sont détenus par les éditeurs ou les détenteurs de droits externes. La reproduction d'images dans des publications imprimées ou en ligne ainsi que sur des canaux de médias sociaux ou des sites web n'est autorisée qu'avec l'accord préalable des détenteurs des droits. [En savoir plus](#)

### **Terms of use**

The ETH Library is the provider of the digitised journals. It does not own any copyrights to the journals and is not responsible for their content. The rights usually lie with the publishers or the external rights holders. Publishing images in print and online publications, as well as on social media channels or websites, is only permitted with the prior consent of the rights holders. [Find out more](#)

**Download PDF:** 03.02.2026

**ETH-Bibliothek Zürich, E-Periodica, <https://www.e-periodica.ch>**

# POINT DE VUE POUILLEREL SUR LA CHAUX-DE-FONDS

Projet d'aménagement d'un lieu à la mémoire de Le Corbusier

## Buts:

Créer un lieu où au milieu du Jura, le promeneur pourra se sentir à l'aise pour se reposer et pour jouir des vues grandioses côté Suisse et côté France. Entaillés dans une grande pierre, quelques mots nous rappelleront la personnalité de Le Corbusier.

Situer le lieu en bon rapport avec les forêts, le signal et les belvédères. Il lie ces éléments et pourra devenir ainsi l'élément principal du site.

Laisser les pâturages intacts, se détacher du sol.

Construire une plateforme qui, avec ses équipements, reprend les grandes formes du paysage: les lignes horizontales des chaînes de montagnes étendues et, transversalement, la douce courbe du dos de chaque chaîne, formes typiques du Jura neuchâtelois.

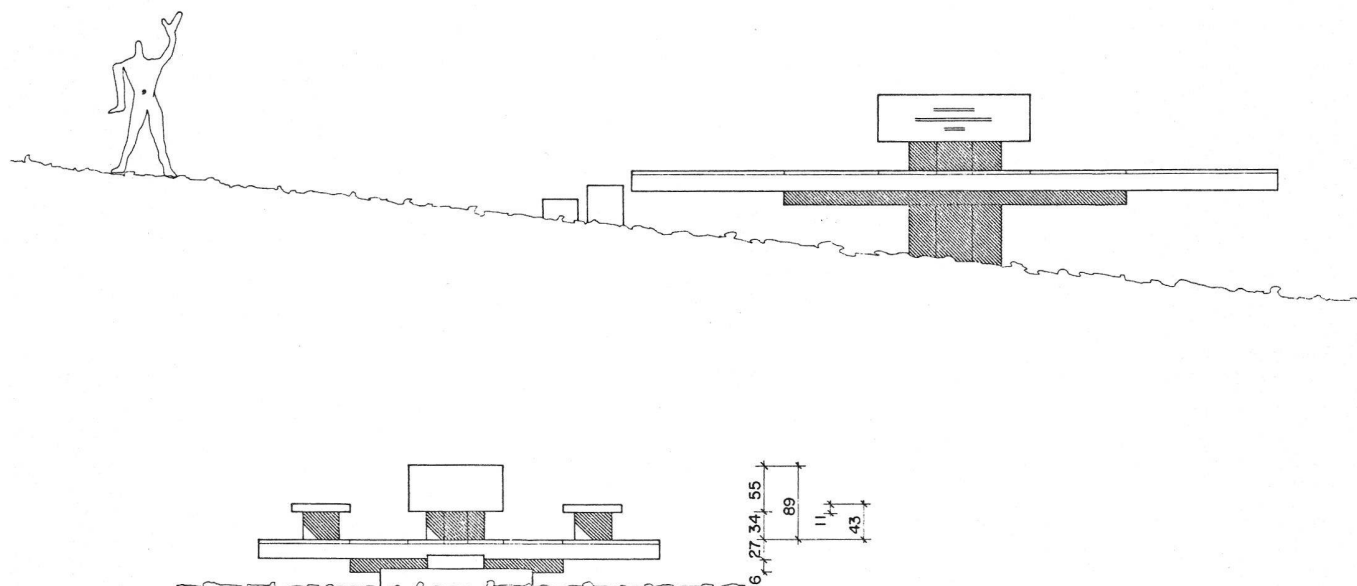
Chercher les dimensions de chaque élément à l'échelle de l'homme.

La structure porteuse est en béton armé. Les marches d'accès, le dallage de la plateforme, les bancs et la grande pierre sont en calcaire du Jura.

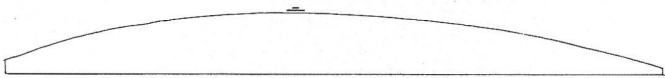
Le socle de la grande pierre en forme de croix se prolonge jusqu'à la fondation. La pureté des lignes d'intersection d'éléments verticaux et horizontaux, qualité particulière du béton armé, est bien visible de tous les côtés.

Chaque plaque de dallage est rectangulaire. Elle est posée sur des rondelles en caoutchouc synthétique, les joints entre les plaques sont ouverts. La dalle en béton de la plateforme est perforée et laisse passer les eaux.

On retrouve la végétation des pâturages même sous la plateforme. Les parties du terrain peu ensoleillées sont recouvertes de gravier de calcaire du Jura.



VUE COTE ACCES ET VUE LONGITUDINALE  
SUR LA VUE LONGITUDINALE LE BANC DEVANT LA GRANDE PIERRE N'EST PAS DESSINE



COUPE PAR LE TERRAIN

