

**Zeitschrift:** Habitation : revue trimestrielle de la section romande de l'Association Suisse pour l'Habitat  
**Herausgeber:** Société de communication de l'habitat social  
**Band:** 62 (1989)  
**Heft:** 10

**Vereinsnachrichten:** USAL : assemblée générale

### **Nutzungsbedingungen**

Die ETH-Bibliothek ist die Anbieterin der digitalisierten Zeitschriften auf E-Periodica. Sie besitzt keine Urheberrechte an den Zeitschriften und ist nicht verantwortlich für deren Inhalte. Die Rechte liegen in der Regel bei den Herausgebern beziehungsweise den externen Rechteinhabern. Das Veröffentlichen von Bildern in Print- und Online-Publikationen sowie auf Social Media-Kanälen oder Webseiten ist nur mit vorheriger Genehmigung der Rechteinhaber erlaubt. [Mehr erfahren](#)

### **Conditions d'utilisation**

L'ETH Library est le fournisseur des revues numérisées. Elle ne détient aucun droit d'auteur sur les revues et n'est pas responsable de leur contenu. En règle générale, les droits sont détenus par les éditeurs ou les détenteurs de droits externes. La reproduction d'images dans des publications imprimées ou en ligne ainsi que sur des canaux de médias sociaux ou des sites web n'est autorisée qu'avec l'accord préalable des détenteurs des droits. [En savoir plus](#)

### **Terms of use**

The ETH Library is the provider of the digitised journals. It does not own any copyrights to the journals and is not responsible for their content. The rights usually lie with the publishers or the external rights holders. Publishing images in print and online publications, as well as on social media channels or websites, is only permitted with the prior consent of the rights holders. [Find out more](#)

**Download PDF:** 23.01.2026

**ETH-Bibliothek Zürich, E-Periodica, <https://www.e-periodica.ch>**

# ASSEMBLÉE GÉNÉRALE

L'Assemblée générale de la section romande de l'Union suisse pour l'amélioration du logement qui regroupe notamment les coopératives d'habitation de Suisse romande, réunie à Martigny le 30 septembre 1989, a constaté que la liquidation concordataire de l'entreprise Ed. Dubied et C<sup>ie</sup> SA allait mettre sur le marché 120 logements situés à Couvet, Marin, Neuchâtel et au Landeron, propriété de la Caisse de pensions Dubied et de 200 logements situés à Couvet et appartenant à la Société immobilière Dubied SA.

L'assemblée générale de l'USAL demande instamment aux autorités neuchâteloises et en particulier au Département de justice d'autoriser la Caisse de pensions Dubied à vendre ses 120 logements à trois coopératives d'habitation, dont deux créées à cette

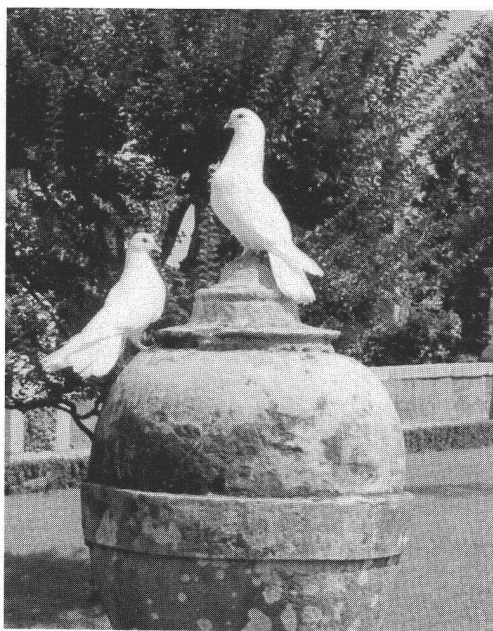
intention, à un prix proche de la valeur de rendement.

Enfin, elle demande au Conseil d'Etat compte tenu des intérêts de la région d'intervenir auprès des liquidateurs d'Ed. Dubied et C<sup>ie</sup> SA, pour que les immeubles de la Société immobilière Dubied SA soient vendus à un *juste prix* à la Société coopérative immobilière de Couvet constituée également à cette intention par les locataires de ces logements.

Tout autre solution consistant à vendre *au plus offrant* ces immeubles sur la base de leur valeur vénale aggraverait encore la crise du logement et déclencherait une spéculation immobilière effrénée ainsi qu'à terme une hausse considérable des loyers, préjudiciable à l'économie de la région.

## ►►► Pas de pain pour les pigeons

«Ils en trouvent bien assez sur les terrasses des restaurants, autour des «fast-food», dans les parcs publics où les enfants goûtent ou pique-niquent.»



La colombe, ou pigeon blanc, emblème de la douceur, de la pureté et de la paix.

(Photo Hans Häslar, Lausanne.)

A Genève comme à Lausanne, les responsables de l'assainissement sont formels: le pain est contre-indiqué pour les pigeons car il ne contient pas de contraceptif. D'autre part, ce pain, lorsqu'il n'est pas consommé

tout de suite, attire les rats, contre lesquels l'homme n'a pas encore trouvé l'arme absolue.

## Laissez-les «gagner leur vie»

A la belle saison, les oiseaux, pigeons y compris, doivent pouvoir obéir à leur instinct, et chercher eux-mêmes une nourriture plus variée. A la campagne de préférence. Où insectes et limaces abondent. Et tant mieux pour l'écologie.

En hiver, les services compétents placent des quantités raisonnables de maïs, additionné de contraceptifs, aux endroits stratégiques.

Ce que l'on sait moins, c'est que le public peut acheter\* de ce maïs, à prix très raisonnable, pour ne pas renoncer au plaisir de nourrir les pigeons à la mauvaise saison.

Il est bien sûr naturel de donner quelques miettes à un oiseau quémendeur. Et quelle plus belle leçon de «science nat», pour un enfant, qu'une famille de pigeons nichant sur un balcon?

Mais, comme le recommandent les spécialistes genevois ou lausannois: «Ne les gavez pas... vous leur faites du mal.»

*Renée Hermenjat*

\* La Société protectrice des animaux vend du maïs aux hormones au prix de 2 fr. le kilo. 1006 Lausanne, 44, bd de Grancy, tél. 021/27 44 33 1233 Bernex, 21, rte de Merlex, tél. 022/757 13 23

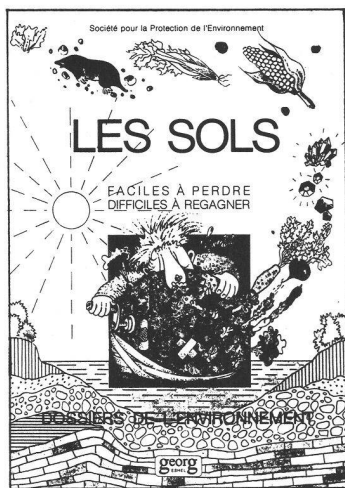
## Les sols

### Faciles à perdre Difficiles à regagner

Collection  
Dossiers de l'environnement  
volume III

Société suisse  
pour la protection  
de l'environnement (SPE)  
6, rue Saint-Ours  
1205 Genève

Tél. (022) 29 99 29



Que de plus solide que le sol, pense-t-on communément. Or il n'en est rien. Très anciennement déjà, des pratiques inadaptées ont livré d'immenses surfaces de sol fertile à l'érosion. De nos jours désertification et érosion ont pris un tour dramatique qui fait de la conservation des sols un des problèmes majeurs de cette fin de siècle.

Par ailleurs, les retombées de la pollution atmosphérique, l'emploi d'engrais et de pesticides en excès, les résidus d'activités industrielles ou encore des décharges incontrôlées font que les sols stockent des quantités croissantes de polluants. Or on ignore largement les capacités de charge des sols et on ne connaît à ce jour aucune méthode de dépollution praticable à large échelle.

Le 3<sup>e</sup> volume des *Dossiers de l'environnement* publiés par la SPE aux Editions Georg SA Genève (1987: Additifs alimentaires, souvent superflus, parfois bienvenus; 1988: La gestion des déchets ou la société du prêt-à-jeter), intitulé *Les sols, faciles à perdre, difficiles à regagner*, veut contribuer à la prise de conscience au sujet de ce problème encore méconnu.

Comme les autres volumes de la collection, ce livre de 136 pages se propose de donner les clés de la question traitée de manière à la fois complète, scientifiquement irréprochable et d'un accès commode. L'ouvrage se conclut sur l'énoncé de solutions, qui im-

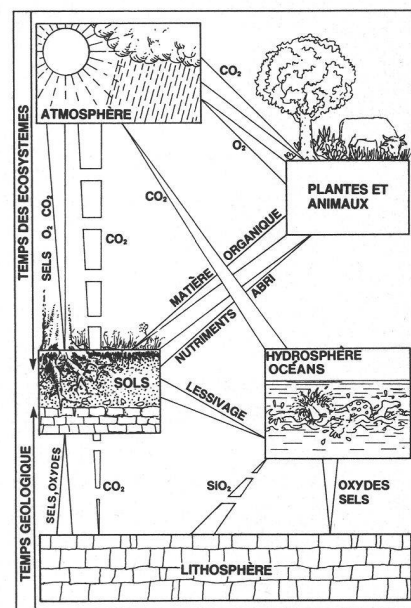
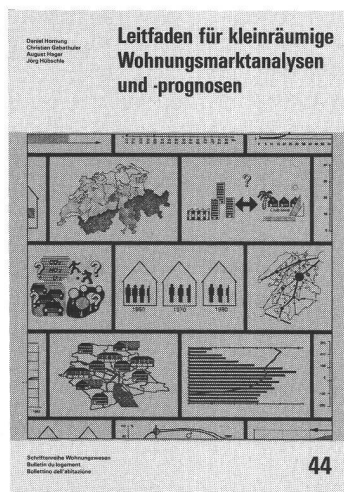


Figure 2: A l'interface du monde minéral et du monde animé: le sol

pliquent un meilleur contrôle des polluants, des pratiques agricoles veillant à la conservation des sols et de manière générale une gestion prudente de la ressource sol, fondement de tous les écosystèmes terrestres. Dans toutes les librairies et auprès de la SPE: Fr. 23.50. (Diffuseur en France: Buchet-Chastel.)

Société suisse pour la protection  
de l'environnement

## Guide pour l'analyse et le pronostic du marché local du logement



Est paru sous ce titre le volume 44 du *Bulletin du logement* édité par l'Office fédéral et la Commission de recherche pour le logement.

Cet ouvrage marque le terme provisoire d'une série de travaux sur le pronostic du marché du logement. En complément des «Perspectives régionalisées du besoin de logements d'ici 1995» (*Bulletin du logement*, vol. 36), le présent guide apporte renseignements et recommandations sur la manière de se servir d'analyses régionales du marché pour faire la critique de marchés du logement à l'échelle réduite, pour procéder également à sa propre estimation de l'évolution locale du marché.

A partir de problèmes concrets que connaissent les acteurs locaux, sont exposés dans l'ordre: l'interdépendance des facteurs essentiels en jeu; les influences qui s'exercent sur l'évolution du marché, et de quelle manière; enfin quels sont les éléments à considérer quand il s'agit d'interpréter des pronostics ou d'en établir.

La partie principale du travail concerne le

mode d'estimation du besoin en logements de secteur en secteur. L'on verra en particulier comment, par l'évaluation des nuisances, de l'environnement immédiat, de l'offre de terrain et autres facteurs touchant la qualité et l'offre, il est possible d'évaluer l'attractivité locale, et partant la demande future de résidences principales et secondaires.

Enfin, une annexe présente un abondant catalogue de sources et d'adresses qui donneront une idée de ce qui est en cours sur le marché du logement.

Ce guide est destiné à quiconque s'intéresse de près ou de loin au marché du logement; il servira d'instrument de travail aux usagers locaux ainsi qu'à ceux qui décident de la politique de l'habitat.

120 pages, N° de commande 725.044 f auprès de l'Office central fédéral des imprimés et du matériel (OCFIM), 3000 Berne, ou en librairie. Prix Fr. 15.—.

Office fédéral du logement  
Service d'information