

Zeitschrift: Habitation : revue trimestrielle de la section romande de l'Association Suisse pour l'Habitat

Herausgeber: Société de communication de l'habitat social

Band: 62 (1989)

Heft: 10

Artikel: Typologies de logements collectifs, Lausanne : immeuble 26-38, avenue de Mon-Repos 1933 : Ch. Zbinden, architecte

Autor: Marchand, Bruno

DOI: <https://doi.org/10.5169/seals-129023>

Nutzungsbedingungen

Die ETH-Bibliothek ist die Anbieterin der digitalisierten Zeitschriften auf E-Periodica. Sie besitzt keine Urheberrechte an den Zeitschriften und ist nicht verantwortlich für deren Inhalte. Die Rechte liegen in der Regel bei den Herausgebern beziehungsweise den externen Rechteinhabern. Das Veröffentlichen von Bildern in Print- und Online-Publikationen sowie auf Social Media-Kanälen oder Webseiten ist nur mit vorheriger Genehmigung der Rechteinhaber erlaubt. [Mehr erfahren](#)

Conditions d'utilisation

L'ETH Library est le fournisseur des revues numérisées. Elle ne détient aucun droit d'auteur sur les revues et n'est pas responsable de leur contenu. En règle générale, les droits sont détenus par les éditeurs ou les détenteurs de droits externes. La reproduction d'images dans des publications imprimées ou en ligne ainsi que sur des canaux de médias sociaux ou des sites web n'est autorisée qu'avec l'accord préalable des détenteurs des droits. [En savoir plus](#)

Terms of use

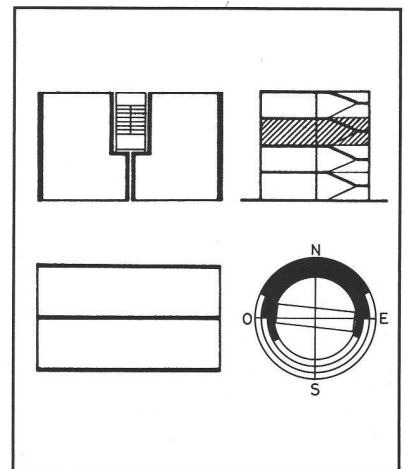
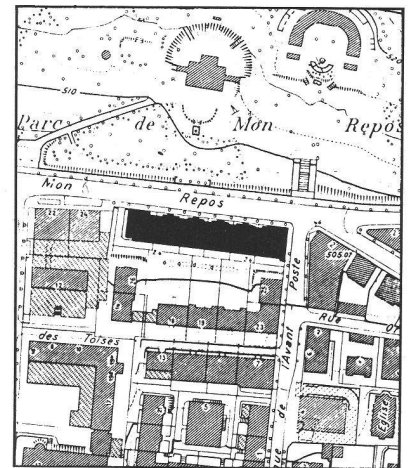
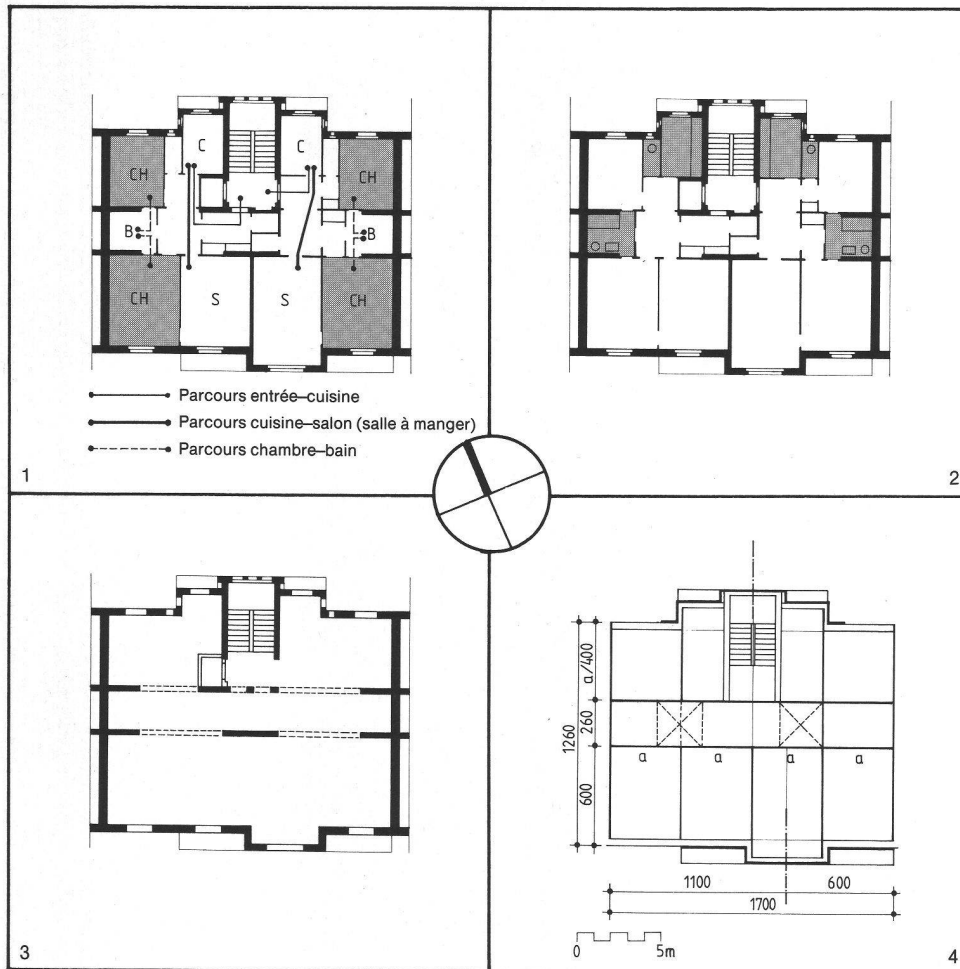
The ETH Library is the provider of the digitised journals. It does not own any copyrights to the journals and is not responsible for their content. The rights usually lie with the publishers or the external rights holders. Publishing images in print and online publications, as well as on social media channels or websites, is only permitted with the prior consent of the rights holders. [Find out more](#)

Download PDF: 22.01.2026

ETH-Bibliothek Zürich, E-Periodica, <https://www.e-periodica.ch>

Immeuble 28–38, avenue de Mon-Repos
1933

Ch. Zbinden,
architecte



Vue de la façade nord.

(Studio Photo Page)

ANALYSE TYPOLOGIQUE

1 et 2 – Caractères distributifs

Les cuisines se situent sur la face nord, adossées à l'escalier et proches de l'entrée. A l'opposé les salons bénéficient de la lumière du sud. Les salles de bains sont placées dans une trame centrale intérieure et sont contiguës aux chambres.

3 – Caractères constructifs

Structure murale composée de façades portantes et de deux murs de refend intérieurs.

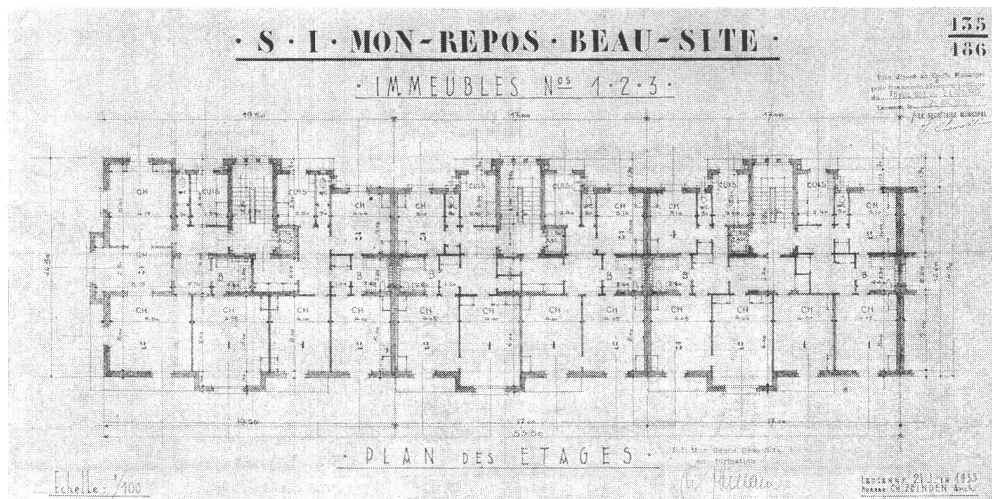
4 – Caractères dimensionnels –

Tracé régulateur

Au nord – expression de la symétrie par la cage d'escalier centrale en articulation avec les cuisines.

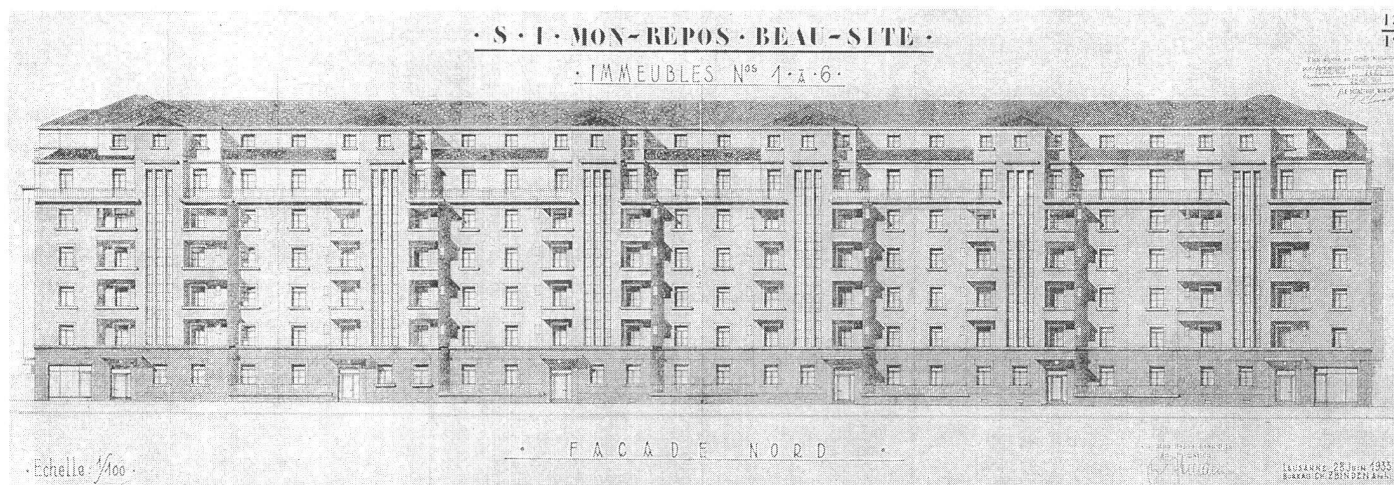
Au centre – des carrés définissent des halls d'entrée.

Au sud – répartition des séparations internes selon un rythme identique a/a de 4 m. A noter la saillie sur la façade sud en décalage par rapport à l'axe central.



Plan étage type, 1:500.

(Doc. AVL)



Façade nord, 1:600.

(Doc. AVL)



Vue d'une entrée.

(Studio Photo Page)

OBSERVATIONS

Immeuble en longueur situé en contrebas du parc de Mon-Repos, selon une orientation nord-sud. Deux plans de site différents ont précédé l'implantation actuelle: le premier, du 24 juin 1933 (doc. AVL), prévoyait une construction sur cour ouverte au nord, selon une composition d'ensemble englobant le bâtiment de l'avenue de Rumine 25-31; le deuxième, du 7 juin 1933 (doc. AVL), envisageait l'occupation de tout l'îlot par trois immeubles linéaires en périphérie (au nord, à l'est et à l'ouest) et par un immeuble en U au centre (1933 – date de l'autorisation de construire).

Programme

Sous-sol: caves, chaufferie et garages

Rez:
2 magasins
4 × 2 pièces
6 × 3 pièces

Etages et attiques:

10 × 3 pièces
2 × 4 pièces

Combles: buanderies et chambres de bonnes

Constructions et matériaux

Murs: en maçonnerie, briques en terre cuite. Planchers: dalles nervurées en béton armé. Toiture: structure en bois et recouvrement en tuiles.

Archives

Archives de la Ville de Lausanne –
Fonds de la Police de construction.

Bruno Marchand, ITHA