

**Zeitschrift:** Habitation : revue trimestrielle de la section romande de l'Association Suisse pour l'Habitat

**Herausgeber:** Société de communication de l'habitat social

**Band:** 62 (1989)

**Heft:** 6

**Artikel:** Typologies de logements collectifs, Lausanne : immeuble chemin du Treyblanc, 2-4-6 : P. Lavenex, E. Mamin, architectes

**Autor:** Marchand, Bruno

**DOI:** <https://doi.org/10.5169/seals-128997>

### **Nutzungsbedingungen**

Die ETH-Bibliothek ist die Anbieterin der digitalisierten Zeitschriften auf E-Periodica. Sie besitzt keine Urheberrechte an den Zeitschriften und ist nicht verantwortlich für deren Inhalte. Die Rechte liegen in der Regel bei den Herausgebern beziehungsweise den externen Rechteinhabern. Das Veröffentlichen von Bildern in Print- und Online-Publikationen sowie auf Social Media-Kanälen oder Webseiten ist nur mit vorheriger Genehmigung der Rechteinhaber erlaubt. [Mehr erfahren](#)

### **Conditions d'utilisation**

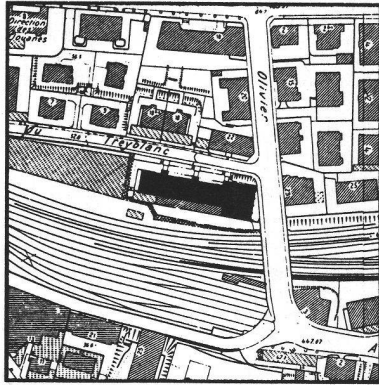
L'ETH Library est le fournisseur des revues numérisées. Elle ne détient aucun droit d'auteur sur les revues et n'est pas responsable de leur contenu. En règle générale, les droits sont détenus par les éditeurs ou les détenteurs de droits externes. La reproduction d'images dans des publications imprimées ou en ligne ainsi que sur des canaux de médias sociaux ou des sites web n'est autorisée qu'avec l'accord préalable des détenteurs des droits. [En savoir plus](#)

### **Terms of use**

The ETH Library is the provider of the digitised journals. It does not own any copyrights to the journals and is not responsible for their content. The rights usually lie with the publishers or the external rights holders. Publishing images in print and online publications, as well as on social media channels or websites, is only permitted with the prior consent of the rights holders. [Find out more](#)

**Download PDF:** 27.04.2026

**ETH-Bibliothek Zürich, E-Periodica, <https://www.e-periodica.ch>**

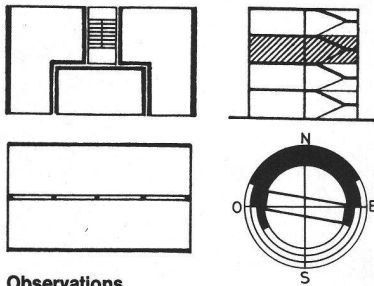


Immeuble chemin du Treyblanc, 2-4-6  
1933

P. Lavenex, E. Mamin,  
architectes



Vue de l'entrée.



**Observations**

Immeuble en longueur avec une situation exceptionnelle de vue, desservi par trois entrées monumentales du côté nord. L'auteur, Paul Lavenex (en association avec E. Mamin), a fait son apprentissage chez Laverrière et signe ici une de ses premières réalisations.  
(1933 – date de l'autorisation de construire.)

**Programme**

Sous-sol: garages, caves, buanderies

Du rez au 3<sup>e</sup> étage

- 12 x 2 pièces
- 8 x 3 pièces
- 1 x 4 pièces
- 8 x 5 pièces

4<sup>e</sup> étage

- 3 x 3 pièces
- 2 x 4 pièces
- 2 x 5 pièces

Attiques

- 4 x 2 pièces
- 4 x 4 pièces

**Construction et matériaux**

Murs: pierre de taille artificielle.  
Planchers: briques spéciales avec isolant.  
Toitures: cuivre, dessous en liège.  
Menuiseries extérieures: doubles vitrages, sapin du Risoux.

**Bibliographie**

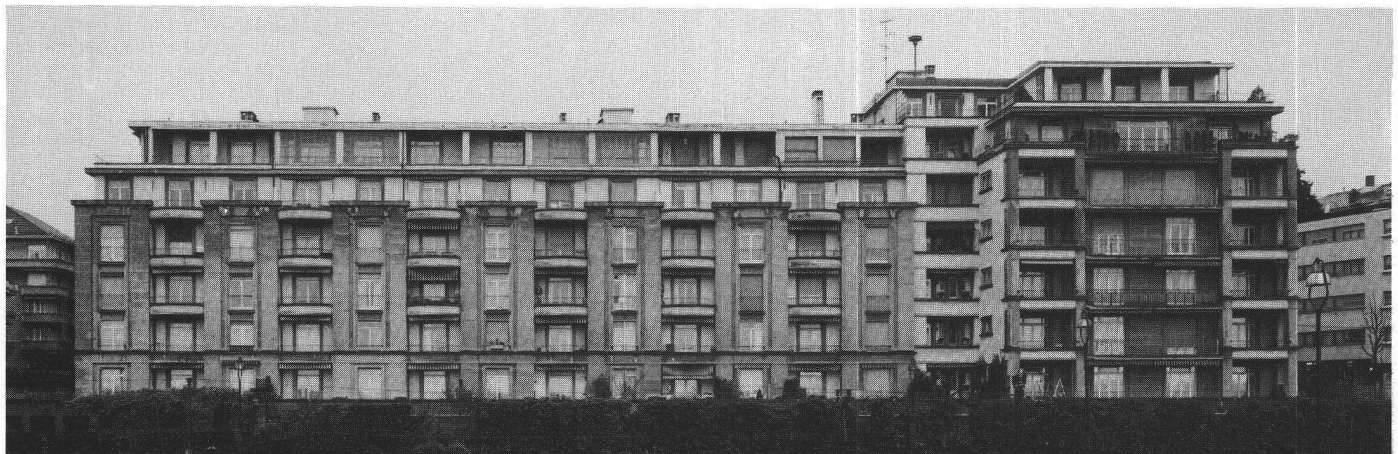
Œuvres, 1934, 9, pp. 19-21.

**Archives**

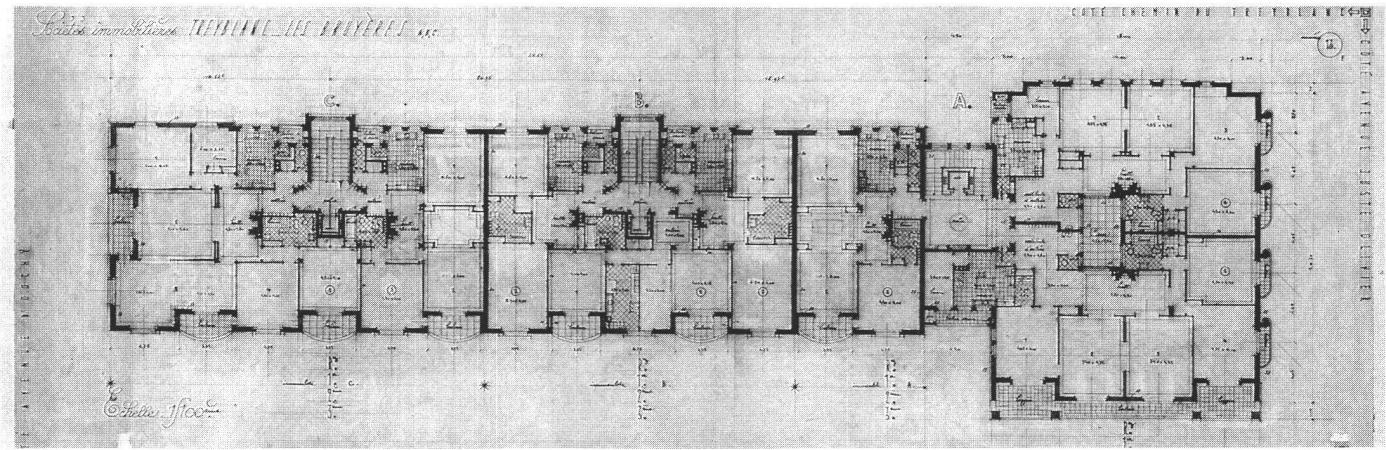
Archives de la construction moderne EPFL.  
Archives de la Ville de Lausanne –  
Fonds de la Police des constructions.



Façade est.

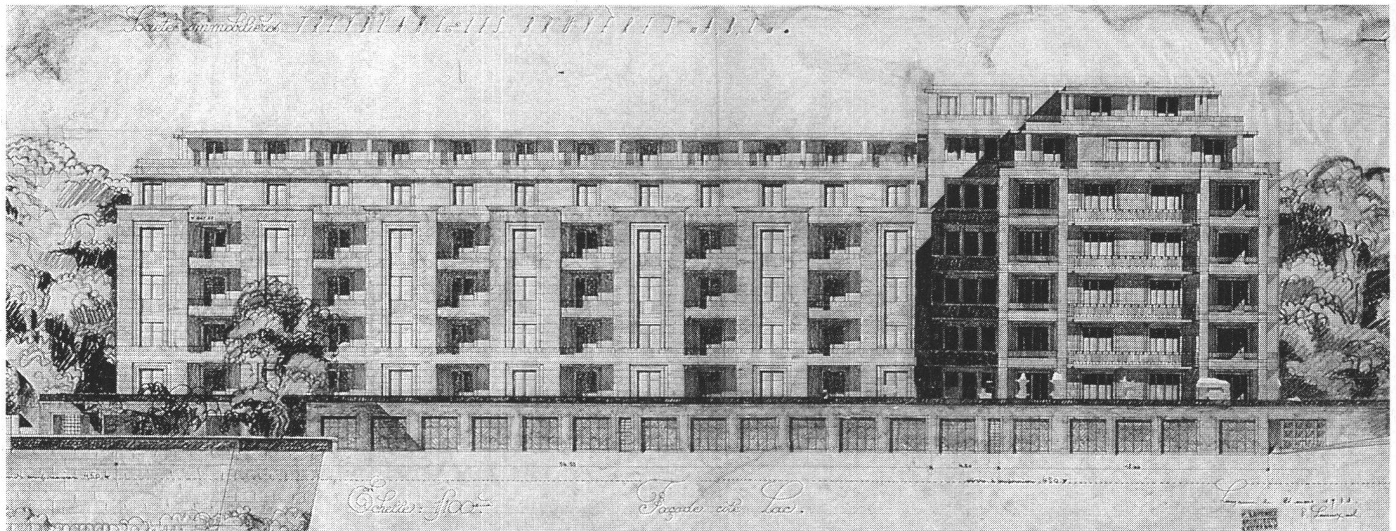


Façade sud.



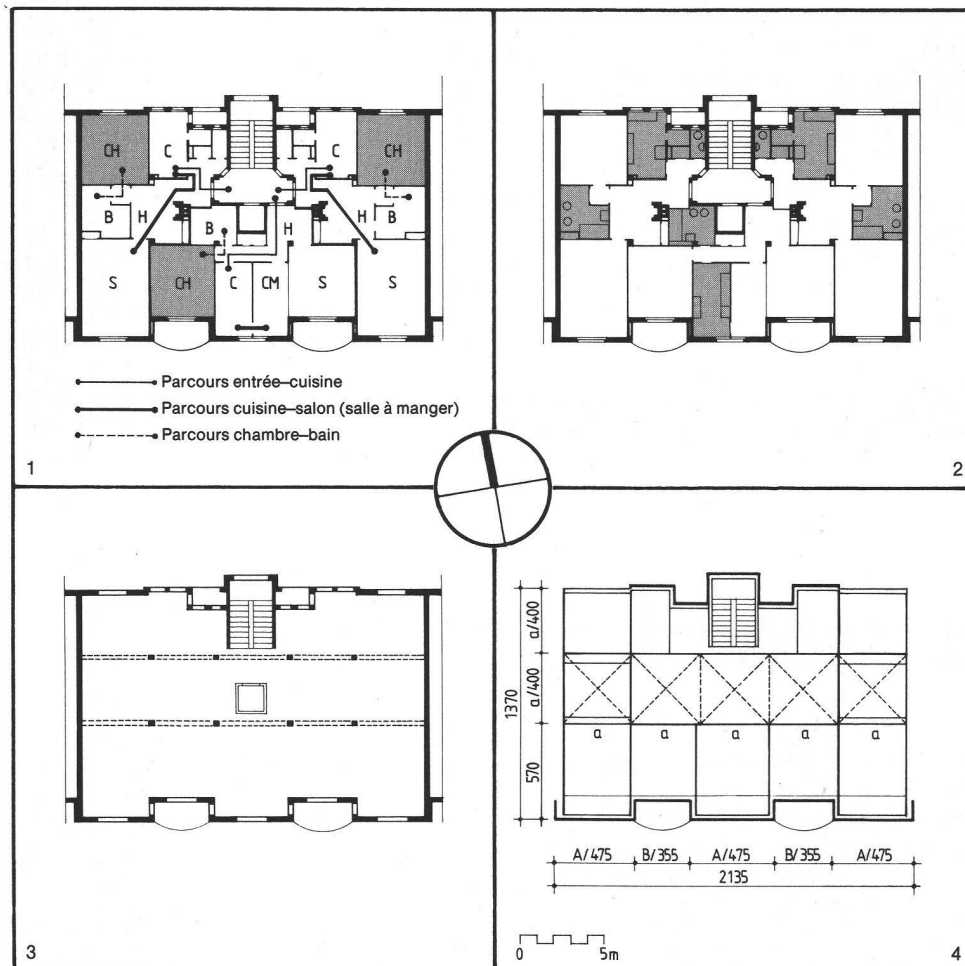
Plan étage type, 1:500.

(Doc. ACM)



Façade sud.

(Doc. ACM)



**ANALYSE TYPOLOGIQUE**

**1 et 2 – Caractères distributifs**

Relation entre fonctions et entre espaces de jour et de nuit; emplacement des pièces d'eau – Appartements traversants: les cuisines se situent sur la face nord, adossées à l'escalier et proches de l'entrée. A l'opposé les salons bénéficient de la lumière du sud. Les salles de bains sont placées dans une trame centrale intérieure, et sont contiguës aux chambres. A noter l'importance des halls meublés par des cheminées. Appartement non traversant: dispositif en enfilade sur la façade sud, la travée centrale étant occupée par la cuisine et le coin à manger. Relations latérales entre les fonctions et salle de bains intérieure, proche de la chambre.

**3 – Caractères constructifs**

Structure mixte composée de façades portantes murales et de points porteurs à l'intérieur. L'emplacement de ces piliers (non apparents) est dicté par le rythme de la façade sud et définit une bande d'espaces de service (paliers de l'immeuble, halls des appartements et salles de bains).

**4 – Caractères dimensionnels – Tracé régulateur**

*Au nord* – expression de la symétrie par la cage d'escalier centrale en articulation avec les espaces de service (cuisine et WC).

*Au centre* – modules carrés de 4,00 m x 4,00 m, selon la trame structurelle.

*Au sud* – répartition des séparations internes selon un rythme identique a/a de 4,00 m se traduisant en façades par un rythme A/B/A de pleins et de vides.

Bruno Marchand, ITHA