

Zeitschrift: Habitation : revue trimestrielle de la section romande de l'Association Suisse pour l'Habitat

Herausgeber: Société de communication de l'habitat social

Band: 61 (1988)

Heft: 7-8

Artikel: Lorsque les ingénieurs se font mécènes : Thierry Lenzin à Epalinges

Autor: Hermenjat, Renée

DOI: <https://doi.org/10.5169/seals-128903>

Nutzungsbedingungen

Die ETH-Bibliothek ist die Anbieterin der digitalisierten Zeitschriften auf E-Periodica. Sie besitzt keine Urheberrechte an den Zeitschriften und ist nicht verantwortlich für deren Inhalte. Die Rechte liegen in der Regel bei den Herausgebern beziehungsweise den externen Rechteinhabern. Das Veröffentlichen von Bildern in Print- und Online-Publikationen sowie auf Social Media-Kanälen oder Webseiten ist nur mit vorheriger Genehmigung der Rechteinhaber erlaubt. [Mehr erfahren](#)

Conditions d'utilisation

L'ETH Library est le fournisseur des revues numérisées. Elle ne détient aucun droit d'auteur sur les revues et n'est pas responsable de leur contenu. En règle générale, les droits sont détenus par les éditeurs ou les détenteurs de droits externes. La reproduction d'images dans des publications imprimées ou en ligne ainsi que sur des canaux de médias sociaux ou des sites web n'est autorisée qu'avec l'accord préalable des détenteurs des droits. [En savoir plus](#)

Terms of use

The ETH Library is the provider of the digitised journals. It does not own any copyrights to the journals and is not responsible for their content. The rights usually lie with the publishers or the external rights holders. Publishing images in print and online publications, as well as on social media channels or websites, is only permitted with the prior consent of the rights holders. [Find out more](#)

Download PDF: 16.04.2026

ETH-Bibliothek Zürich, E-Periodica, <https://www.e-periodica.ch>

Lorsque les ingénieurs se font mécènes

THIERRY LENZIN À ÉPALINGES

Gazette des coopératives

Biographie

Thierry A. Lenzin est né en 1955 à Toronto, Canada.

Il fait un apprentissage de graphiste à Zurich, puis travaille dans son métier pour des agences de publicité et des maisons d'édition à Zurich, Montréal, en Virginie et actuellement à Lausanne.

Il effectue de nombreux voyages d'études en Grèce, France, Italie, Amérique du Nord et en Amérique centrale. Il reste une année à Montréal et une année en Virginie pour acquérir de nouvelles techniques dans la fabrication du papier à la cuve et en peinture.

Il habite et travaille actuellement à Lausanne.

Expositions:

One-man show

Galerie MONK BRETTON,
Montréal 1979

Galerie FRANÇOIS-XAVIER,
Montréal 1980

One-man show

Galerie du Club des Arts,
Montréal 1980

THE MUSTARD SEED Gallery
White Stone, Virginia 1981

20th CENTURY Gallery
Williamsburg, Virginia 1981

One-man show

Galerie UNIP, Lausanne 1984

One-man show

CHUV, Lausanne 1985

Palais des Nations (UN),
Genève 1985

One-man show

Centre Thermal, Yverdon 1986

One-man show

CET, Epalinges 1988

Atelier:

Avenue du Mont-d'Or 1,
1007 Lausanne
tél. (021) 27 54 87

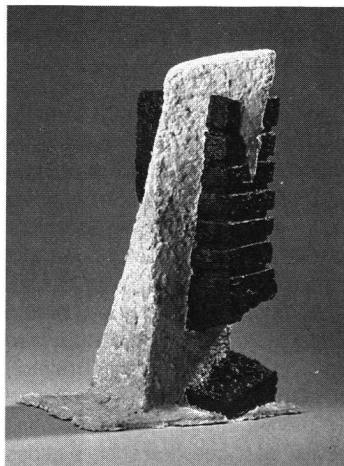
Agent:

Dan KRAMER, art manager
Ateliers de création
rue de Genève 5, 1003 Lausanne
tél. (021) 20 27 21

Le mécénat, en Suisse romande, connaît une remarquable renaissance. L'art contemporain se faufile un peu partout. Le CHUV, à Lausanne, et l'Hôpital de Morges se font galeries pour donner leur chance à de jeunes artistes. C'est maintenant au tour d'austères techniciens d'offrir leur soutien et leurs locaux à la jeune peinture.

C'est ainsi que la CET* – Communauté d'ingénieurs conseils SA, à Epalinges – a accueilli un jeune homme sur lequel des experts de renom fondent de grands espoirs. *Habitation* assistait au vernissage de l'exposition Lenzin, le 26 mai dernier.

La manifestation était honorée de la présence de personnalités romandes comme Roland Pittet, directeur de la revue *Voir*, le sculpteur Francis Berthoud, trois membres de la commission d'achat d'œuvres d'art de Nestlé, etc.



La beauté, l'originalité des œuvres de Lenzin devraient intéresser les concepteurs et les « consommateurs » d'architecture. Sa vision lyrique des paysages urbains, le béton magnifié par le ciel de l'artiste font penser aux paroles de Le Corbusier: «... le béton armé, création inouïe dans ses résultats, qui dans l'histoire des peuples par leurs monuments, marquera un jalon de hardiesse...»

Qui est donc Thierry Lenzin?

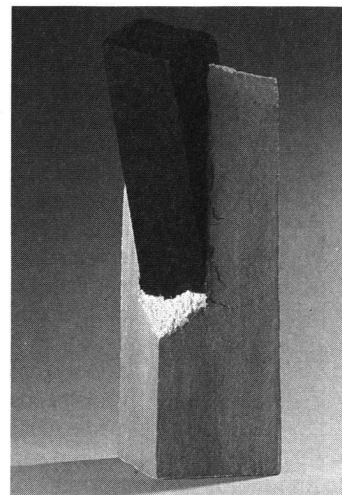
Ce jeune homme – 33 ans – « si extrêmement triple en son essence », comme aurait dit peut-être Paul Valéry, est à la fois Suisse alémanique, Français et Américain.

Ses œuvres sont l'expression d'un tempérament à la fois avide d'action et contemplatif. Son thème favori: l'espace. Ou plutôt les espaces. Le grand, l'infini, mais aussi l'espace intérieur, insondable. De ces deux dimensions l'artiste parvient à faire une synthèse bouleversante.

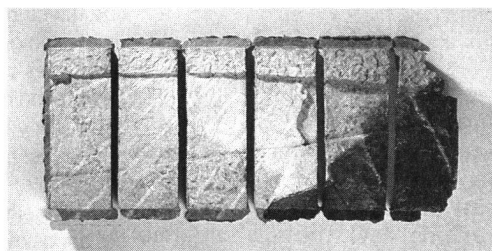
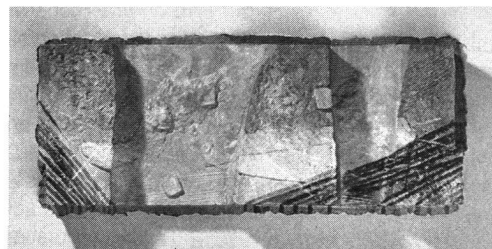
Ses peintures dégagent une impression d'envol et de liberté intérieure. De profondeur aussi. Le ciel vu par Lenzin devient accessible, même au pied des gratte-ciel de New York, ville chevillée au

cœur de cet enfant du siècle. Les titres de ces poèmes visuels: Espace libre, Espace divisé, Jardins du ciel, Skyline, Interference of space, Hommage aux villes du XX^e siècle.

L'homme travaille sur un matériau noble: un papier de lin et coton confectionné (très) artisana-



(Photos:
Atelier:
Kramer-
Vanesco,
Lausanne.)



lement. Pour s'exprimer, Lenzin a fini par adopter l'acrylique, tantôt fluide et transparent comme l'aquarelle, tantôt onctueux et modelable comme l'huile.

Dans la tendance américaine, il peint aussi « en volume ». Le simple papier prend alors consistance et architecture minérale, à s'y méprendre.

Les formes sont d'abord moulées « en négatif ». Cette technique assez surprenante donne une nouvelle dimension à l'œuvre picturale, où mat et brillance ajoutent au relief.

Inconsciente peut-être, cette démarche est comme un retour aux sources antiques, l'art modernisé des bas-reliefs polychromes dont les siècles ont effacé les couleurs.

Thierry Lenzin, graphiste de métier, est un pur autodidacte.

Renée Hermenjat

* CET – Communauté
d'ingénieurs conseils
Chemin des Croisettes 10,
1066 Epalinges