

Zeitschrift: Habitation : revue trimestrielle de la section romande de l'Association Suisse pour l'Habitat

Herausgeber: Société de communication de l'habitat social

Band: 61 (1988)

Heft: 4

Rubrik: Renseignements techniques

Nutzungsbedingungen

Die ETH-Bibliothek ist die Anbieterin der digitalisierten Zeitschriften auf E-Periodica. Sie besitzt keine Urheberrechte an den Zeitschriften und ist nicht verantwortlich für deren Inhalte. Die Rechte liegen in der Regel bei den Herausgebern beziehungsweise den externen Rechteinhabern. Das Veröffentlichen von Bildern in Print- und Online-Publikationen sowie auf Social Media-Kanälen oder Webseiten ist nur mit vorheriger Genehmigung der Rechteinhaber erlaubt. [Mehr erfahren](#)

Conditions d'utilisation

L'ETH Library est le fournisseur des revues numérisées. Elle ne détient aucun droit d'auteur sur les revues et n'est pas responsable de leur contenu. En règle générale, les droits sont détenus par les éditeurs ou les détenteurs de droits externes. La reproduction d'images dans des publications imprimées ou en ligne ainsi que sur des canaux de médias sociaux ou des sites web n'est autorisée qu'avec l'accord préalable des détenteurs des droits. [En savoir plus](#)

Terms of use

The ETH Library is the provider of the digitised journals. It does not own any copyrights to the journals and is not responsible for their content. The rights usually lie with the publishers or the external rights holders. Publishing images in print and online publications, as well as on social media channels or websites, is only permitted with the prior consent of the rights holders. [Find out more](#)

Download PDF: 16.04.2026

ETH-Bibliothek Zürich, E-Periodica, <https://www.e-periodica.ch>

Renseignements techniques

Entretien des brûleurs: POURQUOI?

Le maintien en état permet d'assurer la régularité des prestations et de limiter les pertes énergétiques.

Les machines s'usent, s'encrassent, se dérèglent, se démontent et se cassent même; les maintenir en ordre de fonctionnement exige des opérations de:

- surveillance des installations pour repérer l'état du matériel, bruits insolites, usure anormale, encrassement excessif, dégâts accidentels, etc.;
- surveillance du fonctionnement du matériel pour repérer un mauvais rendement, les dérèglages, un comportement insolite, etc.;
- entretien préventif pour sauvegarder le matériel, le graissage, le remplacement périodique de pièces usées, la révision, etc.;

- entretien préventif pour éviter des pannes, comme le remplacement de roulements à billes, de joints d'étanchéité, de pièces vieillissantes, réétalonnage, etc.;

- réparations et entretien curatifs pour corriger les défauts repérés par la surveillance, le contrôle des consommations, le contrôle des consignes, etc.;

- dépannage pour rétablir le bon ordre de marche perturbé par un incident imprévu.

Les opérations de surveillance et d'entretien sont précisées d'ordinaire par les fabricants qui tiennent à la bonne réputation de leur matériel.

Extraits du Guide exploitation et entretien des installations de l'Office fédéral des questions conjoncturelles

Le groupe E³ rassemble des ingénieurs et professionnels spécialisés, expérimentés et indépendants dans le domaine des techniques, entretien et exploitation, des constructions.

Particulièrement actifs dans le domaine de l'utilisation rationnelle de l'énergie, le groupe E³, au vu de ses expériences, a élaboré une recommandation relative au contrôle des chaufferies qu'il met à disposition des personnes intéressées à gérer correctement leurs chaufferies (propriétaires, gérances, coopératives, etc.).

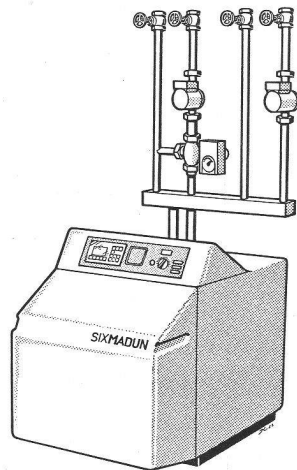
Pour toute information, s'adresser à, Secrétariat E³, Terrasses 17, 1095 Lutry.

SIX MADUN SA,
4450 Sissach BL
Suisse romande:
Bureau à 1400 Yverdon

1. La nouvelle chaudière compacte TR de Six Madun

pour une chaleur économique et écologique:

- la chaudière basse température avec chambre sèche de combustion en inox;



Chaudière compacte Six Madun.

- le brûleur Minimatic intégré avec préchauffage d'huile et d'air;
- la régulation moderne à microprocesseur pour chaudière, chauffage et chauffe-eau.

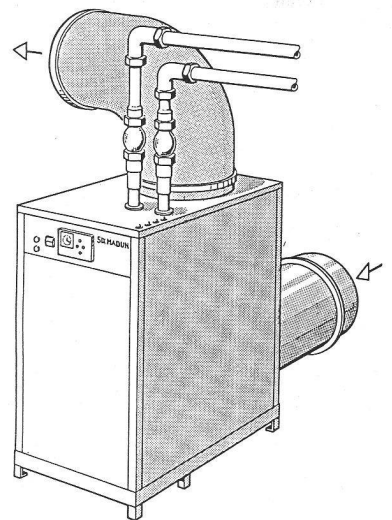
L'excellente combustion avec le brûleur et son minigicleur économique, parfaitement adapté à la chaudière, et le réglage final sur place sont l'assurance d'une combustion propre à haut rendement.

La chaudière compacte TR est livrable pour un rayon d'action de 11 à 95 kW. Votre installateur ou nos techniciens vous renseigneront volontiers. Le tiercé gagnant: chaudière - brûleur - régulation!

2. La nouvelle pompe à chaleur

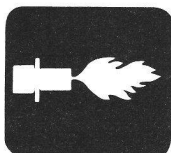
Source d'énergie: l'air extérieur, qui est toujours à disposition, sans frais et sans limite! Le nouveau modèle pour la pose à l'intérieur est équipé d'échangeurs de chaleur et d'un compresseur très puissants et économiques. La régulation de chauffage ainsi que le tableau électrique sont incorporés, ce qui facilite le raccordement et limite les frais.

L'équipe de service Six Madun ne peut pas vous être présentée à l'exposition, mais est toujours à votre disposition.



Pompe à chaleur Six Madun.

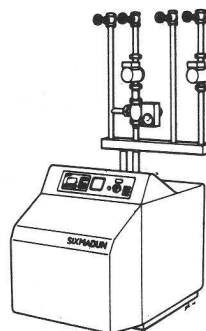
SIXMADUN



MINIMATIC
le nouveau brûleur

Nous ne participons pas aux expositions:

Habitat & Jardin
Comptoir suisse
Salon des arts ménagers



Centrale de chauffage Bois - Mazout - Electrique

Une façon simple de transformer une ancienne chaufferie. Une façon intelligente pour les nouvelles constructions.

Exposition permanente

Rue des Pêcheurs 11
1400 Yverdon - 024/21 33 44

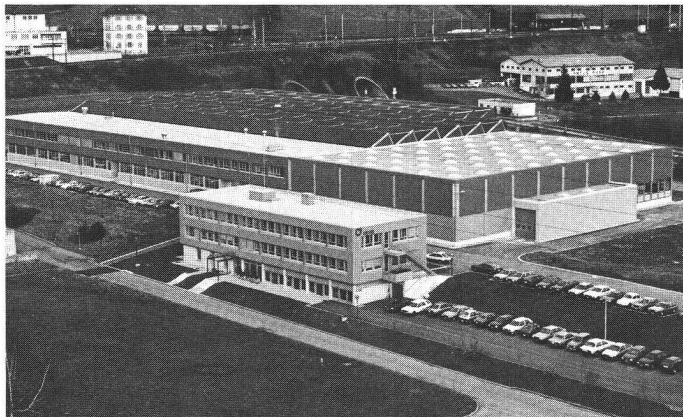
Mazout Gaz Electricité Pompes thermiques Adoucisseurs Piscines

Renseignements techniques

Extension de CIPAG à Puidoux

Un an après l'installation de sa fabrique à Puidoux, CIPAG inaugure déjà une nouvelle annexe de ses bâtiments « fabrication et stockage ».

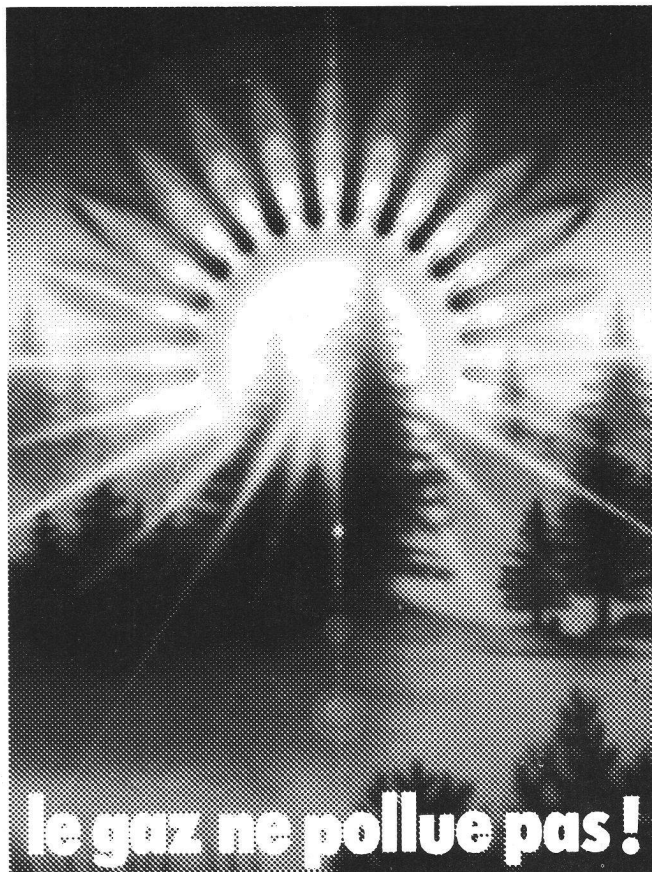
eau, p. ex.) exécutés dorénavant à la fabrique auront pour avantage un gain de temps au niveau des délais de fabrication.



Cette extension porte en effet sur une halle de 2700 m² construite en duplex et qui permet un volume de stockage de plus de 16 000 m³. Davantage de produits sont ainsi livrables immédiatement, à la satisfaction de la clientèle. D'autre part, certains travaux (sablage des grands chauffe-

Ces 2700 m² abritent également un département « cuisines » en plein essor dont les montages se font « sur mesure ».

Rien n'a été laissé de côté dans cette nouvelle infrastructure facile d'accès et dotée d'un quai de chargement et déchargement.



le gaz ne pollue pas !

Service du gaz – Lausanne Tél. 43 84 04

Bandes pour reprise de bétonnage entre radier et murs

BFL MASTIX R4

Nous désirons recevoir une documentation technique « BFL MASTIX »

Nom/Entreprise _____

Adresse _____

NP/Localité _____

MASTIX SA
Av. de Rumine 48 1005 Lausanne
Tél. 021/23 42 78



Variotherm

Un produit de VARIO-ELEMENT AG

LA FAÇADE COMPACTE POUR CONSTRUCTIONS SOIGNEES

La valeur de votre argent utilisé pour un assainissement de façade s'appréciera après 15-20 ans.

Si vous tenez à une rénovation durable, obtenez pour la meilleur qualité, vous aurez bien investi votre argent. Et vous êtes à la bonne adresse.

VARIO-ELEMENT AG

Rebhaldenstrasse 7 CH-8625 Gossau/ZH
Téléphone 01/935 44 50