

**Zeitschrift:** Habitation : revue trimestrielle de la section romande de l'Association Suisse pour l'Habitat

**Herausgeber:** Société de communication de l'habitat social

**Band:** 60 (1987)

**Heft:** 12

**Artikel:** Groupe d'habitation Mollet

**Autor:** [s.n.]

**DOI:** <https://doi.org/10.5169/seals-128821>

### **Nutzungsbedingungen**

Die ETH-Bibliothek ist die Anbieterin der digitalisierten Zeitschriften auf E-Periodica. Sie besitzt keine Urheberrechte an den Zeitschriften und ist nicht verantwortlich für deren Inhalte. Die Rechte liegen in der Regel bei den Herausgebern beziehungsweise den externen Rechteinhabern. Das Veröffentlichen von Bildern in Print- und Online-Publikationen sowie auf Social Media-Kanälen oder Webseiten ist nur mit vorheriger Genehmigung der Rechteinhaber erlaubt. [Mehr erfahren](#)

### **Conditions d'utilisation**

L'ETH Library est le fournisseur des revues numérisées. Elle ne détient aucun droit d'auteur sur les revues et n'est pas responsable de leur contenu. En règle générale, les droits sont détenus par les éditeurs ou les détenteurs de droits externes. La reproduction d'images dans des publications imprimées ou en ligne ainsi que sur des canaux de médias sociaux ou des sites web n'est autorisée qu'avec l'accord préalable des détenteurs des droits. [En savoir plus](#)

### **Terms of use**

The ETH Library is the provider of the digitised journals. It does not own any copyrights to the journals and is not responsible for their content. The rights usually lie with the publishers or the external rights holders. Publishing images in print and online publications, as well as on social media channels or websites, is only permitted with the prior consent of the rights holders. [Find out more](#)

**Download PDF:** 11.01.2026

**ETH-Bibliothek Zürich, E-Periodica, <https://www.e-periodica.ch>**

# GROUPE D'HABITATION MOLLET

Architecture

Nouvel agrandissement  
de Gallecs.  
Mollet (Barcelonès) 1983

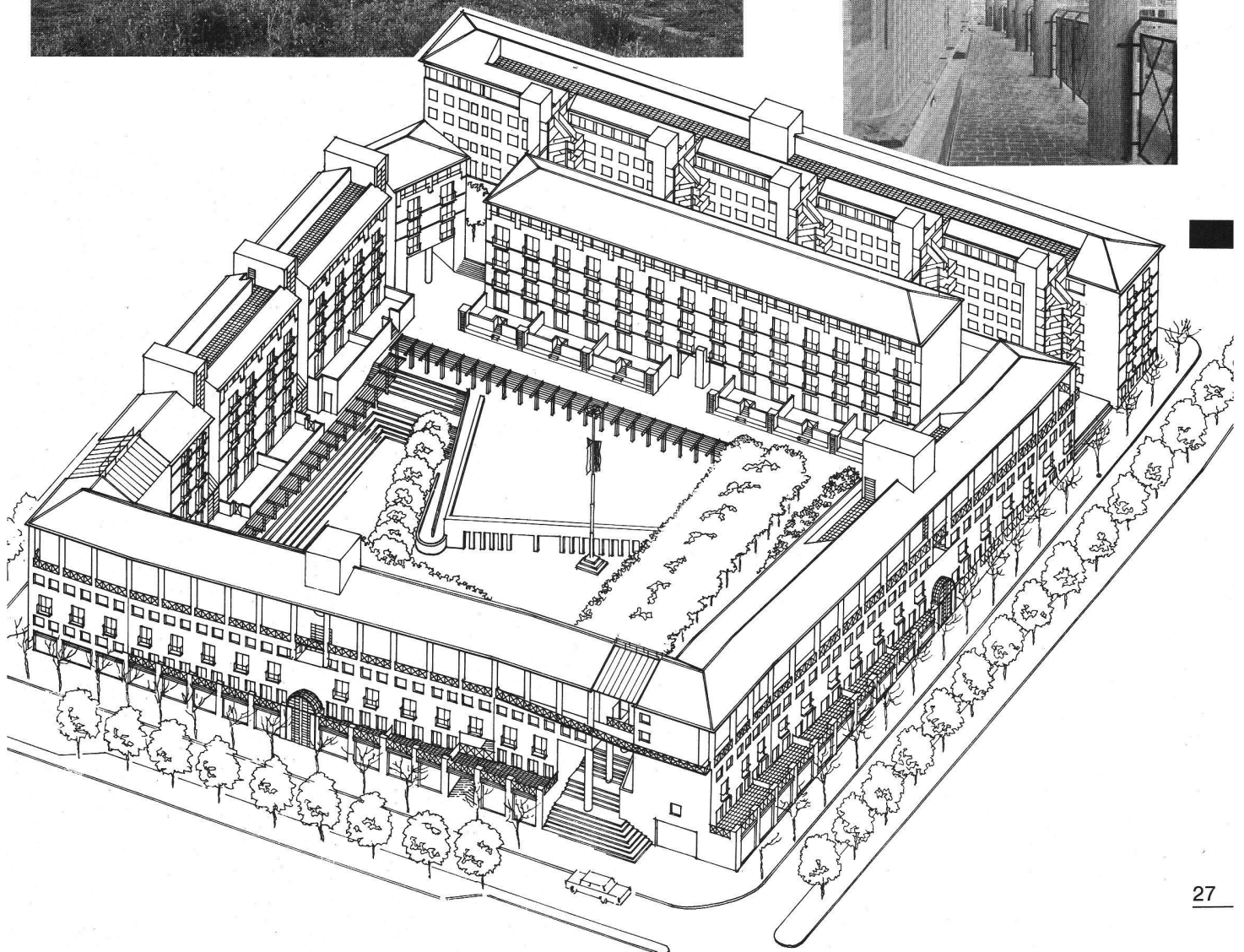
En cours de réalisation,  
présenté par O. Bohigas  
lors de sa conférence  
du 2 février 1987  
à Bienne

Ensemble de 200 habitations (65–113 m<sup>2</sup>.) promues par la «Direction générale d'architecture et habitation» de la «Généralitat de Catalogne», traité comme une unité urbaine dans une île de 100 × 100 m située dans un croisement de rues de nouvelle création comme extension immédiate du vieux noyau de population. L'ensemble s'organise en quatre édifices indépendants situés dans le périmètre du pâté de maisons, de façon à ce qu'ils ferment un espace public intérieur, sans édification apparente (il existe un espace construit semi-enterré dont le couvercle fait partie de la place), sous-divisé en une grande place et en une rue qui pénètre par l'intérieur des deux corps de l'unique édifice double. Les articulations entre les

quatre édifices se conçoivent comme des perforations qui rendent possible la communication visuelle entre les rues et l'espace public intérieur. Les édifices correspondent à deux types différents de groupements d'habitation: les deux qui convergent à l'angle N-E avec des accès conventionnels aux habitations à travers une cage d'escalier commune (2 et 4 appartements par étage), et les deux qui convergent à l'angle S-O, comme des groupements linéaires d'habitations duplex superposées, avec des accès depuis la place intérieure et à travers une rue corridor élevée, orientée vers le soleil.

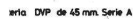
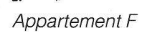
L'organisation décrite rend possible que la moitié des habitations de l'ensemble ait accès depuis les espaces publics à l'air libre.

La légère ondulation de la «plante» des deux édifices avec duplex favorise l'intérêt visuel du parcours par les rues – corridor parallèle à la façade.

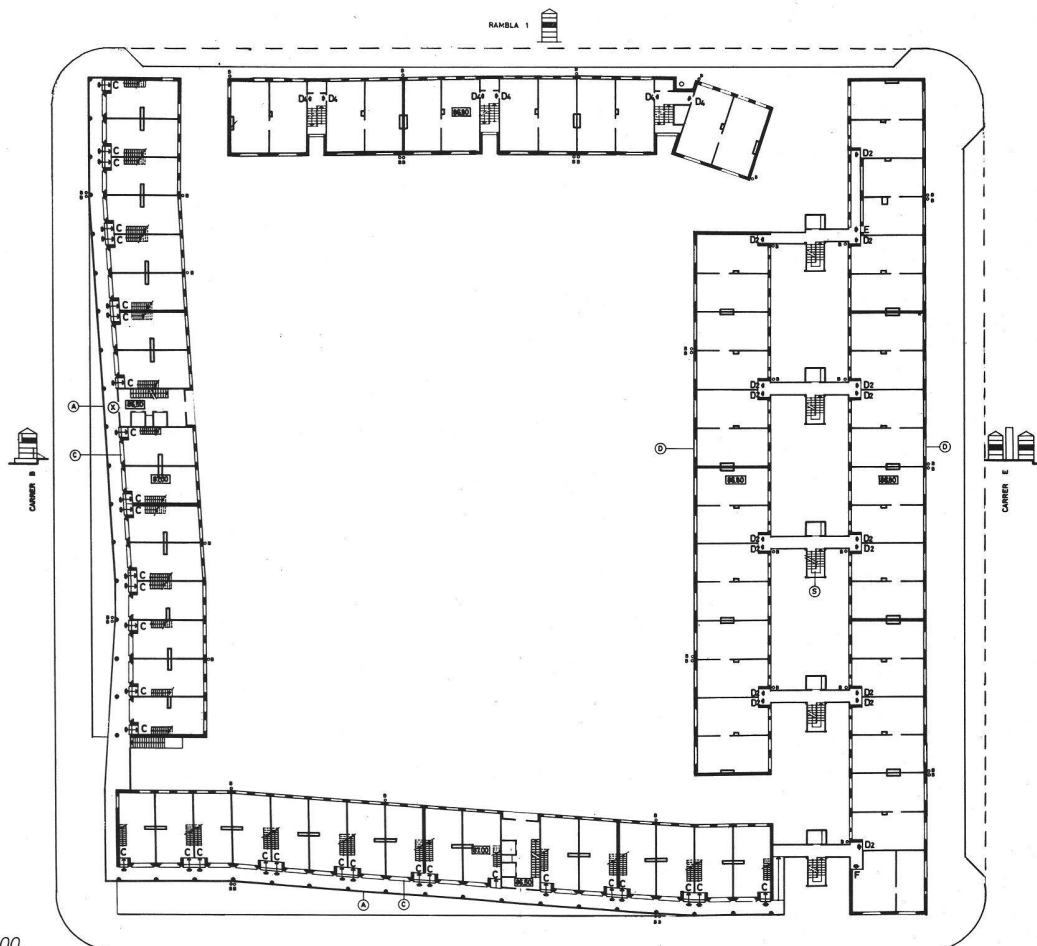


*Plans-type.*

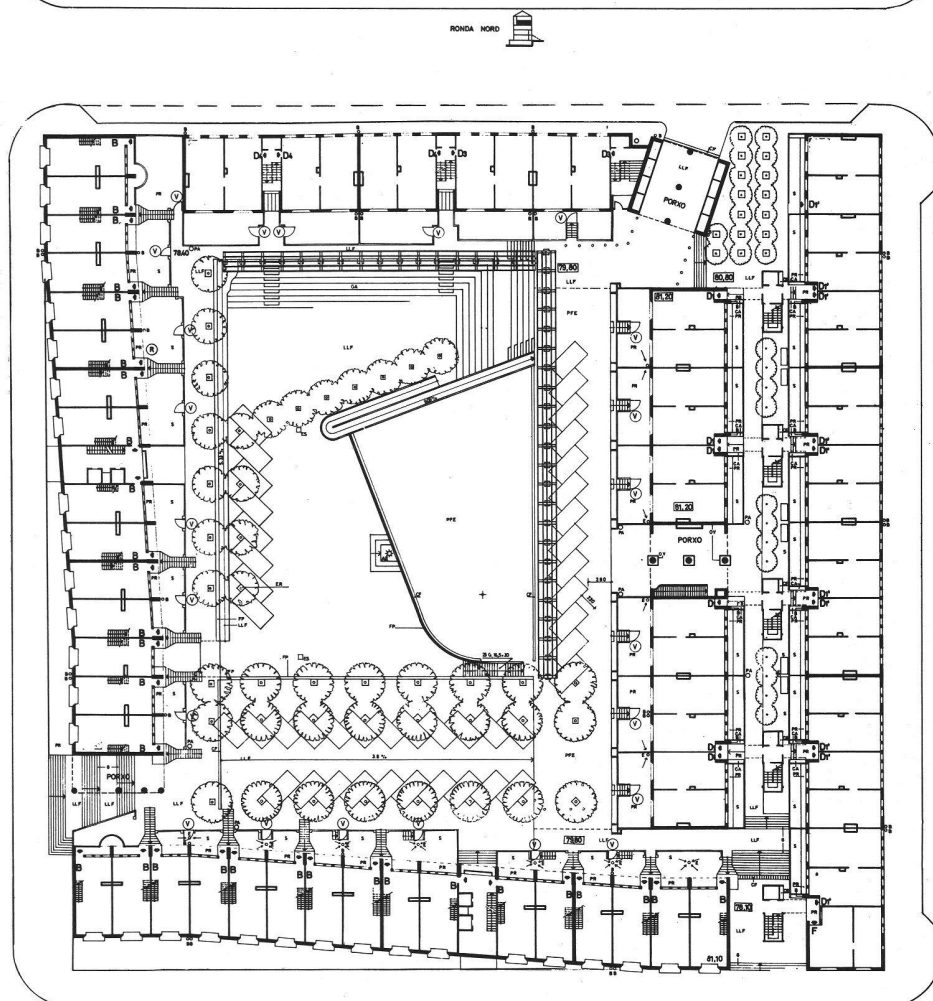




**Groupe d'habitation Mollet**



Plan au niveau 86.80-87.00.



Plan de base.