

Zeitschrift: Habitation : revue trimestrielle de la section romande de l'Association Suisse pour l'Habitat

Herausgeber: Société de communication de l'habitat social

Band: 60 (1987)

Heft: 7-8

Rubrik: Renseignements techniques

Nutzungsbedingungen

Die ETH-Bibliothek ist die Anbieterin der digitalisierten Zeitschriften auf E-Periodica. Sie besitzt keine Urheberrechte an den Zeitschriften und ist nicht verantwortlich für deren Inhalte. Die Rechte liegen in der Regel bei den Herausgebern beziehungsweise den externen Rechteinhabern. Das Veröffentlichen von Bildern in Print- und Online-Publikationen sowie auf Social Media-Kanälen oder Webseiten ist nur mit vorheriger Genehmigung der Rechteinhaber erlaubt. [Mehr erfahren](#)

Conditions d'utilisation

L'ETH Library est le fournisseur des revues numérisées. Elle ne détient aucun droit d'auteur sur les revues et n'est pas responsable de leur contenu. En règle générale, les droits sont détenus par les éditeurs ou les détenteurs de droits externes. La reproduction d'images dans des publications imprimées ou en ligne ainsi que sur des canaux de médias sociaux ou des sites web n'est autorisée qu'avec l'accord préalable des détenteurs des droits. [En savoir plus](#)

Terms of use

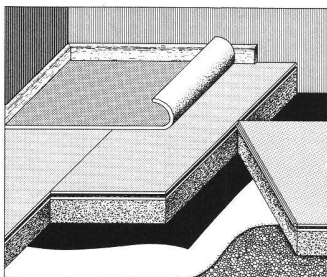
The ETH Library is the provider of the digitised journals. It does not own any copyrights to the journals and is not responsible for their content. The rights usually lie with the publishers or the external rights holders. Publishing images in print and online publications, as well as on social media channels or websites, is only permitted with the prior consent of the rights holders. [Find out more](#)

Download PDF: 15.01.2026

ETH-Bibliothek Zürich, E-Periodica, <https://www.e-periodica.ch>

Renseignements techniques

Avec le pouvoir d'amortissement naturel contre le bruit de pas



Construction d'un plancher sec en panneaux d'isolation contre les bruits d'impacts PAVAPOR DURO.

Le plancher est le composant le plus fortement sollicité d'un édifice. Au sens littéral du terme, il est foulé aux pieds. Les ménagères, par exemple, y parcourent chaque année d'énormes distances. C'est sur le plancher que nous entrons quotidiennement « en scène », dans la zone d'habitation autant que lors de nos activités professionnelles.

Selon la nature du plancher (et l'habillement du pied), une marche parfaitement normale peut causer du bruit d'impact. Ce bruit se propage; il est transmis vers d'autres pièces par les composants formant l'enveloppe du local. La commodité de l'habitation et la paix domestique peuvent en être sensiblement détériorées. Que ce soit dans les constructions neuves ou lors de l'assainissement de bâtiments existants, il est donc recommandé d'incorporer des matériaux propres à amortir le bruit des impacts de pas.

A cet effet, les panneaux de fibres de bois suisses du type PAVAPOR DURO de PAVATEX sont excellentement appropriés. Ils forment à la fois la protection contre le bruit d'impact et le support du revêtement de sol sollicitable. Ils peuvent se poser direc-

tement sur la dalle plane et nivelée de l'étage. Leur matière première est constituée de bois naturel (déchets de bois de scierie) de nos forêts nationales. Les constructions de plancher en PAVAPOR DURO réduisent le bruit d'impact des pas à une fraction de la valeur initiale et procurent une tranquillité très sensiblement améliorée, de meilleures conditions de travail et un confort de marche extrêmement agréable.

Les éléments de plancher PAVAPOR DURO sont constitués d'un panneau isolant en fibres de bois extra-léger, contrecollé avec un panneau de fibres de bois dur. La surface dure et sollicitable forme le support pour des revêtements de sol de toutes sortes. En tant que matériau en bois, ce panneau réunit toutes les bonnes propriétés du bois et s'usine aussi facilement que lui. On le monte en construction sèche, c'est-à-dire qu'on n'introduit pas d'humidité supplémentaire dans la construction, ce qui accélère considérablement l'avance des travaux.

Après quelques heures, les constructions de planchers en PAVAPOR DURO sont accessibles aux pas et sollicitables. Les travaux subsé-

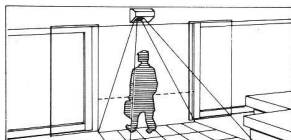
quents peuvent se faire sans attente (durée de séchage), c'est-à-dire immédiatement.

Les chants des panneaux sont rainés-crêtés. Ils permettent une pose plane à joints fermés. Les ponts acoustiques sont entièrement évités. En tant que matériau hygroscopique, le PAVAPOR DURO est apte à compenser à court terme les variations d'humidité des locaux d'habitation, ce qui contribue beaucoup à un climat ambiant sain. Les investigations entreprises par le Prof. A. Schneider de l'Institut de biologie de la construction et de l'écologie, Neubeuern-Rosenheim, ont montré que les éléments de plancher PAVAPOR DURO sont précieux au point de vue de la biologie de la construction et qu'ils ne sont aucunement nocifs pour la santé. En outre, à l'expiration de leur fonction, ils sont finalement dégradables biologiquement, que ce soit par putréfaction ou par combustion, sans dégager des substances nocives pour l'environnement.

Plus amples renseignements par Pavatex SA, Cham. Livraison par le commerce spécialisé.

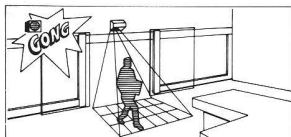
DÉTECTEUR DE MOUVEMENT PASSIF À INFRA-ROUGE PIR-REGLOMAT

PIR Master / Slave / Mini
appareils pour pilotage de portes et portails



Lors de vos prochains achats, veuillez observer le récepteur sensoriel au-dessus de la porte automatique. Il s'agit presque certainement de l'un de nos modèles, captant le rayonnement de température - personne ou objet - en donnant l'ordre d'ouverture. Un choix complet d'accessoires ainsi qu'une gamme de modèles différents font le succès du système PIR dans le domaine des portes et portails.

PIR Gong



Il est maintenant possible de laisser votre porte de magasin ouverte. Chaque entrée de client est signalée. Les temps des intervalles Ding-Dong sont réglables.

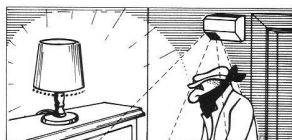
Exemple:

0,5 Sec. 5 Sec. 10 Sec.

Comme tous les appareils PIR (1-3), ils sont exactement réglables et livrés avec relais ou sortie électronique et accessoires divers (étrier de montage, coffret APIUP assuré contre la pluie, également pour montage dans des plafonds).

REGLOMAT

PIR ZEUS (indicateur d'intrusion)



L'accessoire Zeus pour la protection contre le vol avec coffret surveillance et alarme en auto-entretien est équipé d'une lentille Fresnel 18 fois. La zone de détection est exactement réglable, rayon d'action env. 10 m. Un contact de sabotage ainsi qu'un enclenchement pour test de pas (contrôle de pas) et conduite d'identification sont compris dans l'exécution PIR ZEUS.

PIR Lumière «Outdoor»



- Détecteur de mouvement assuré contre la pluie, pour applications extérieures et intérieures
- Rayon d'action env. 15 m. Angle de détection 110°
- Avec interrupteur crépusculaire incorporé réglable, sans effet rétroactif sur la lumière enclenchée
- Avec minuterie, réglable de 12 sec à 12 min
- Pour 220 V - avec relais 2 kW / 220 V de charge omnique
- Plage de température -20° C à +70° C
- Admis par l'A.S.E. (Association suisse des électriciens)

Reglomat AG, CH-9006 St.Gallen
Telefon 071-352888, Telex 77405

Accroissement notable du chiffre d'affaires de Robert Aebi SA

La société Robert Aebi SA, une société filiale à 100% de Von Roll SA, est connue comme fournisseur de biens d'investissement (machines, véhicules, installations, appareils) destinés à la construction, à l'agriculture et à la sylviculture, aux entreprises communales, ainsi qu'aux équipements ferroviaires et industriels.

Cette société zurichoise de commerce, de fabrication et de prestations de service compte près de 500 collaborateurs et dispose d'un réseau de service après-vente excellemment équipé réparti sur toute la Suisse. Elle a réussi à accroître son chiffre d'affaires, y compris celui de sa société filiale Allmand SA, Morges, de 147,7 millions de francs en

1985 à 158 millions en 1986. Les accroissements du chiffre d'affaires ont été réalisés dans tous les secteurs des affaires de vente, principalement dans celui de la construction et des entreprises communales. A côté de sa position de leader dans le commerce suisse des machines de construction, son importance dans les secteurs d'activité non tributaires de la construction a également augmenté. La fabrication des véhicules ferroviaires destinés aux compagnies privées et publiques, ainsi que celle des bennes basculantes (dumper RACO) de sa propre fabrication et dont la 1000^e unité a pu être livrée en été 1986, présentent une très bonne charge et une entrée des commandes très satisfaisante.

A 5 minutes de la gare de Lausanne, bureau d'architectes cherche pour entrée immédiate ou à convenir

Architecte-projeteur

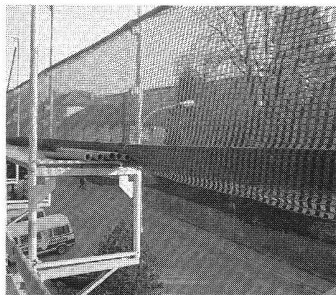
Si vous avez du talent pour l'architecture et désirez travailler de façon indépendante au sein d'une petite équipe, écrivez-nous!

Envoyez votre candidature avec curriculum vitae à:

Atelier d'architecture et office de construction Jean-Pierre Magnin, avenue de Savoie 10, 1003 Lausanne.

Renseignements techniques

Encore plus de sécurité
sur les échafaudages
avec PEFLEX 473



Un nouveau type de filet
de protection d'échafaudages
et de ponts de ferblantiers.

La société Tegum SA a présenté à la SWISSBAU 1987, sous la désignation de marque PEFLEX 473 un nouveau type de filet de protection d'échafaudages et de ponts de ferblantiers.

Notre expérience pratique de plusieurs années nous a fait acquérir une bonne connaissance des risques d'accidents sur les échafaudages. Ce risque est particulièrement sensible à proximité des rampes de ferblantiers et sur les toits en pente. Afin de pouvoir offrir une protection maximale aux ouvriers et aux passants, nous avons développé un nouveau type, le PEFLEX 473, filet de protection pour échafaudages et ponts de ferblantiers.

Les exigences de résistance à la déchirure sont quelque peu plus élevées pour un pont de ferblantier que

pour un échafaudage usuel. Cet aspect a une signification particulière. Sous la surveillance de la CNA, notre PEFLEX 473 a subi de nombreux essais pratiques. Le nouveau PEFLEX 473 peut supporter sans dommage une force de chute de 80 kg sur une hauteur de 1 m.

Une fixation simple et économique du PEFLEX 473 pour ponts de ferblantiers rend le filet particulièrement attrayant. Quelques lanières en matière plastique, réparties sur un mètre linéaire, suffisent. Le filet est ensuite pincé sur le plateau à l'aide d'une latte de bois.

Le nouveau PEFLEX 473 est livrable dans une couleur orange lumineuse ainsi qu'en vert foncé. Les rouleaux pratiques sont fournis de stock en 1,20 et 1,80 m de largeur. Longueur des rouleaux 10 m.

Le filet de protection pour échafaudages et ponts de ferblantiers peut être fourni en plusieurs autres couleurs, largeurs et longueurs de rouleaux et, bien qu'il possède une résistance très élevée à la déchirure, il est d'une utilisation universelle et être employé pour la protection de chantiers ou comme clôture anti-neige, etc.

Consultez-nous, nous vous renseignerons volontiers sur ce nouveau type de filet de protection d'échafaudages et de ponts de ferblantiers. Nous nous réjouissons de votre appel.

PEFLEX est un produit de la Tegum SA, CH-8052 Zürich, Leutschenbachstrasse 45, tél. 01 306 61 61. Bien volontiers nous vous adressons sur demande nos documentations détaillées.

KERNEN SA

Construction métallique
Portes de garages en tous genres
Construction aluminium

Chemin Frank Thomas 24 bis

1208 Genève · Tél. 022 36 69 34

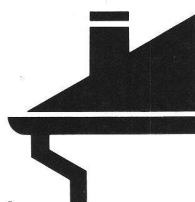
Boldrini

maîtrise fédérale

Avenue de France 23
Case postale 383
1000 Lausanne 9
Téléphone 24 40 12-13

Mosetti

Entreprise de bâtiment
et de travaux publics



Maître ferblantier

Oscar Bürki sa

TÔLERIE

- Ventilation
- Hottes de cuisine
- Tubes Spiro

TOITURES

- Ferblanterie
- Couverture
- Paratonnerre

Façades ventilées — isolées
Service d'entretien toitures

1032 Romanel-Lausanne
Ch. du Marais 6
Tél. (021) 35 45 56



COOPÉRATIVE DU BATIMENT

ENTREPRISE GÉNÉRALE

Maçonnerie Gypserie-Peinture
Menuiserie-Agencement Génie civil

1400 YVERDON-LES-BAINS

Tél. (024) 21 56 56