

**Zeitschrift:** Habitation : revue trimestrielle de la section romande de l'Association Suisse pour l'Habitat

**Herausgeber:** Société de communication de l'habitat social

**Band:** 60 (1987)

**Heft:** 1-2

**Artikel:** Swissbau 87 : les exposants informent

**Autor:** [s.n.]

**DOI:** <https://doi.org/10.5169/seals-128752>

### **Nutzungsbedingungen**

Die ETH-Bibliothek ist die Anbieterin der digitalisierten Zeitschriften auf E-Periodica. Sie besitzt keine Urheberrechte an den Zeitschriften und ist nicht verantwortlich für deren Inhalte. Die Rechte liegen in der Regel bei den Herausgebern beziehungsweise den externen Rechteinhabern. Das Veröffentlichen von Bildern in Print- und Online-Publikationen sowie auf Social Media-Kanälen oder Webseiten ist nur mit vorheriger Genehmigung der Rechteinhaber erlaubt. [Mehr erfahren](#)

### **Conditions d'utilisation**

L'ETH Library est le fournisseur des revues numérisées. Elle ne détient aucun droit d'auteur sur les revues et n'est pas responsable de leur contenu. En règle générale, les droits sont détenus par les éditeurs ou les détenteurs de droits externes. La reproduction d'images dans des publications imprimées ou en ligne ainsi que sur des canaux de médias sociaux ou des sites web n'est autorisée qu'avec l'accord préalable des détenteurs des droits. [En savoir plus](#)

### **Terms of use**

The ETH Library is the provider of the digitised journals. It does not own any copyrights to the journals and is not responsible for their content. The rights usually lie with the publishers or the external rights holders. Publishing images in print and online publications, as well as on social media channels or websites, is only permitted with the prior consent of the rights holders. [Find out more](#)

**Download PDF:** 15.01.2026

**ETH-Bibliothek Zürich, E-Periodica, <https://www.e-periodica.ch>**

## SWISSBAU 87 –

rendez-vous national et international pour la branche de la construction, Bâle 10–15 février 1987

SWISSBAU 87, la plus grande foire suisse du secteur de la construction, aura lieu à Bâle du 10 au 15 février. Ce septième rendez-vous rassemblera les milieux de l'industrie de la construction et ceux des maîtres d'ouvrages. Avec près de 1200 exposants sur une superficie nette de 52 000 m<sup>2</sup>, SWISSBAU 87 a atteint une ampleur qui fait d'elle l'une des plus importantes foires spécialisées de Suisse.

Dans ce cadre, les producteurs étrangers de matériaux de construction et les autres fournisseurs étrangers manifestent un grand intérêt pour cette exposition et pour le marché suisse. La tendance à l'internationalisation ou,

tout au moins, à l'eupéanisation progresse également dans l'industrie de la construction. Ainsi sur les 1715 fournisseurs représentés, à peu près la moitié (857) provient d'une trentaine de pays européens ou d'outre-mer. Avec ses 403 fournisseurs, la République fédérale d'Allemagne vient en tête de la représentation étrangère, suivie de l'Italie, de la France et des Etats-Unis.

A l'occasion de l'édition 1987 de la SWISSBAU – exposition qui est organisée tous les deux ans dans les locaux de la Foire suisse d'échantillons – on attend la visite de 120 000 visiteurs en provenance de Suisse et des pays voisins d'Europe.

### Les exposants informent

**Bau + Industriebedarf AG,**  
4104 Oberwil  
Halle 111, stand 233

Nous présentons une nouveauté avec un ÉLÉMENT permettant de réaliser l'isolation des toits de halles industrielles encore plus facilement et plus économiquement. Le toit Hoesch-SCHICHTEX se monte sur l'ossature porteuse en tant qu'isolation et étanchéité. Ce système de toiture est destiné aux halles industrielles, entrepôts et halles de préfabrication avec taux d'humidité de l'air faible à normal.

La deuxième nouveauté est la sous-toiture d'isolation thermique BI, panneau d'isolation pour pose étanche au vent sur les chevrons. Le panneau convient pour l'aménagement des combles de bâtiments neufs ou la rénovation des combles de bâtiments anciens. Le panneau se compose de Styropor PS 20 SE revêtu sur les deux faces d'une feuille spéciale multicouche avec recouvrement autocollant sur le côté supérieur afin d'obtenir une toiture

étanche au vent et parfaitement isolée. Etant donné la longueur des panneaux (jusqu'à 5 m), les joints sont peu nombreux. La sous-toiture isolante BI se distingue par son poids réduit, un minimum de chutes, une pose rapide garantie par le grand format des éléments et un prix avantageux. Les panneaux sont antidérapants et praticables.

En nouveauté, le programme de vente propose les éléments d'isolation thermique en aluminium Alutherm pour toits et parois, éléments qui ont parfaitement fait leurs preuves dans la construction de halles.

Avec le SCHICHTEX-spécial comme panneau d'isolation sur mesure pour isoler des halles industrielles, des halles de sport, des bâtiments d'habitation et des bâtiments agricoles, le SCHICHTEX-SW avec noyau en laine minérale, les ÉLÉMENTS DE TOITURE avec portée jusqu'à 5 m et les éléments isolants de plafonds à grande surface SCHICHTEX ALU + PVC qui s'utilisent avec succès dans les bâtiments industriels, les entrepôts frigorifiques et la construction métallique, le programme SCHICHTEX propose une gamme complète de produits d'isolation. Les panneaux d'isolation de caves destinés à éviter les sols froids sous le pied ainsi que les panneaux d'isolation pour sols de combles peuvent se combiner avec le STYROTECTS pour l'isolation de l'étage de toiture, le Styropor en mousse dure expansée et le Styromat en mousse dure extrudée pour la construction de logements.

Dans le secteur acoustique, il convient de mentionner le panneau acoustique BI, le panneau de construction léger ZEMTEX à base de laine de bois, la mousse pyramidale BI, la gaufre acoustique BI et le panneau acoustique PLANOL. Vous obtiendrez de plus amples renseignements à notre stand N° 233 dans la salle 111.



*Netstal Maschinen AG, Näfels  
5000 m<sup>2</sup>, éléments de toiture  
SCHICHTEX-spécial  
et SCHICHTEX-SW,  
avec peinture structurée,  
blanc cassé.*

**Strebel SA,**  
4852 Rothrist  
Halle 202, stand 341



*Nouveau: la centrale de chauffe  
à basse température N-Ca.*

#### **Strebel à la «Swissbau 1987»**

Dans la construction des maisons, l'installation de chauffage représente, vue à moyenne et longue échéance, un poste d'investissement à ne pas sous-estimer. Il est dès lors d'une grande importance – face précisément à la prise de conscience croissante des problèmes de l'énergie, de l'environnement et des coûts – de choisir un système de chauffage qui fonctionne de manière économique et cependant efficace et sûre, et qui, en outre, comptera dans les années à venir parmi les installations d'avant-garde.

Seule la technique de chauffage la plus moderne peut satisfaire aux exigences des architectes, des ingénieurs en chauffage et des maîtres d'œuvre.

Strebel, l'un des fabricants suisses de composants de chauffage des plus en vue et des plus riches en traditions, a depuis longtemps déjà relevé le défi et développé des produits qui ont marqué de façon déterminante les progrès de la technique du chauffage.

A la Swissbau 1987 également, Strebel présente des chaudières et radiateurs d'avenir, du plus haut degré de développement technique, qui font partie des générateurs de chaleur les plus modernes se trouvant sur le marché.

Strebel offre ainsi à cette exposition une gamme de produits extrêmement étendue pour tous les besoins:

- chaudières pour tous les besoins calorifiques, depuis ceux de la maison familiale
- jusqu'à ceux des bâtiments de grande envergure, que ce soit pour les immeubles administratifs ou industriels, la fabrique ou le bâtiment public; aussi bien adaptées aux bâtiments existants qu'aux constructions nouvelles;
- chaudières pour tous types de combustibles: mazout, gaz, charbon, bois;
- chauffe-eau ou accumulateurs à eau chaude pour tous les besoins en eau;
- radiateurs en nombreuses formes, dimensions et couleurs.

Domotec,  
4663 Aarburg,  
1030 Villars-Sainte-Croix  
Halle 202, stand 365

Domotec est connu pour avoir développé, en même temps que le chauffe-eau en placard, l'infrastructure d'installation de celui-ci, c'est-à-dire l'Instabloc. Ce dispositif permet de monter, de manière compacte et rapide à la fois, toute l'alimentation hydraulique et électrique du chauffe-eau y compris les tuyaux distributeurs d'eau froide et chaude, la soupape de sécurité, les robinets de vidange et d'arrêt.

### Le cadre de montage (photo 1)

Fixé sur l'armature inférieure de la dalle, il sert déjà pendant la phase de montage à disposer et immobiliser les tuyaux souples.

### Le maxibloc (photo 2)

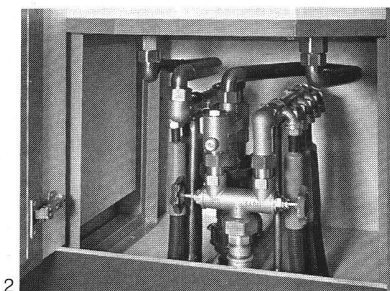
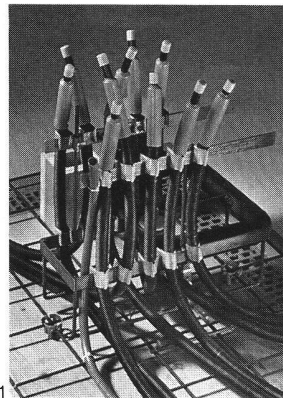
Les organes d'arrêt pour l'eau chaude et froide ainsi que l'arrivée d'eau froide se réduisent à un bloc aussi compact que facile d'utilisation. La réalisation en une seule pièce de fonderie simplifie l'assemblage, réduit les risques de perturbation et améliore l'accès au robinet de vidange ainsi qu'aux organes de sécurité.

Le chauffe-eau «Combibloc» Type UW 250 (photo 3), contenance 250 l, fonctionnant avec la chaudière gaz ou mazout en hiver et l'électricité en été, sera présenté comme nouveauté.

La cuve intérieure émaillée, avec son échangeur très performant, est disposée à l'intérieur d'un manteau extérieur de section carrée, en tôle laquée au four. L'isolation en mousse de polyuréthane rigide est injectée entre la cuve et le manteau. Cela procure une excellente isolation thermique ainsi qu'une réalisation compacte et surtout très stable permettant au chauffe-eau de servir de support à la chaudière. Cela devrait représenter la solution idéale dans les petites chaufferies.

De plus Domotec expose toute sa large gamme standard de chauffe-eau à cuve émaillée, de 10 à 1000 l, dont la qualité et l'isolation très poussée ont fait leurs preuves.

En vue du maintien d'une température minimale dans les longues conduites d'eau, Domotec recommande le ruban chauffant HWAT, facile à monter et autorégulant, ainsi que les rubans chauffants EisStop et Wintergard, qui résolvent les problèmes dus au gel.



Tegum SA,  
8052 Zurich  
Halle 101, stand 375

### Nouvelle technologie des mastics Silicone pour des étanchéités de joints sans problèmes

Tegum SA, Zurich, présente pour la première fois les mastics d'étanchéité de GENERAL ELECTRIC. Il convient de mentionner en particulier le mastic d'étanchéité d'un nouveau genre, le SILGLAZE N.

Dans la construction comme dans le génie civil, l'on se trouve confronté à un grand nombre de problèmes d'étanchéité qui peuvent souvent être résolus par l'emploi de mastics d'étanchéité adéquats.

Le très grand choix de mastics à disposition rend difficile la sélection du type convenable.

Grâce à la venue sur le marché du nouveau mastic Silicone SILGLAZE N manufacturé par GENERAL ELECTRIC, ce problème a pu être maîtrisé.

SILGLAZE N est un nouveau mastic Silicone à durcissement rapide ayant une palette très large d'utilisations. Le nouveau système breveté de durcissement permet un large champ d'applications et des caractéristiques de fonction remarquables. Ce mastic à un composant, prêt à l'emploi, se vulcanise sous l'effet de l'humidité de l'air pour constituer une masse à consistance du caoutchouc présentant une adhérence remarquable sur le verre, les surfaces émaillées, le bois déjà peint, l'aluminium et autres métaux, le béton, les crépis, maçonneries ainsi que sur le PVC et un grand nombre d'autres matières plastiques. SILGLAZE N se distingue par une compatibilité optimale et de bonnes propriétés d'adhérence sur les

polycarbonates (Lexan, Makrolon) et le verre acrylique (Plexiglas p. ex.). Un apprêt n'est pas nécessaire dans la plupart des cas. La capacité de fonction du SILGLAZE N n'est pas influencée négativement par des températures basses ou élevées. Une résistance exceptionnelle aux intempéries et aux rayons ultraviolets assure les meilleurs résultats d'étanchéité avec une longue durée de vie.

La gamme de produits de mastics d'étanchéité à base de Silicone est complétée par trois autres types de GENERAL ELECTRIC: SILICONE 5090, SILPRUF et CONTRACTORS.

Ces mastics d'étanchéité SILICONE présentent tous d'excellentes propriétés d'adhérence. Pour cette raison, l'emploi d'un Primer n'est pas nécessaire dans la plupart des cas. De même l'emploi d'un apprêt est superflu.

Les domaines d'utilisations, suivant le type, sont très variés. En effet, ils vont du masticage de vitrages à l'étanchéité d'éléments de façades, de parapets à des constructions en verre profilé jusqu'à l'étanchéité de joints de raccords de cadres de portes et fenêtres dans la fabrication d'installations de ventilation et climatisation ainsi que dans les fabrications industrielles. En plus, le type de mastic Silicone 5090 peut être peint ou enduit et est utilisé partout où la compatibilité à la peinture ou une autre enduction est importante.

Renseignez-vous à la SWISSBAU 87, halle 101, stand 375, sur les mastics d'étanchéité de GENERAL ELECTRIC. L'équipe du stand se réjouit de votre visite.

**Rieder SA, 1880 Bex**  
Halle 105, stand 231

Rieder SA expose à l'occasion de son 25<sup>e</sup> anniversaire une gamme de produits adaptés à chaque chantier. En nouveauté cette année, la micropelle SCORPIO 1000 TURBO est une machine de chantier spécialement conçue pour des travaux où la place disponible est restreinte, comme par exemple lors de la rénovation d'anciens immeubles ou bien lors de travaux en ville.



**SCORPIO 1000 TURBO:**  
*une compacte qui en vaut une grande!*

La SCORPIO 1000 TURBO est absolument unique par son équipement:

Largeur minimale:	95 cm
Ecartement maximal:	200 cm
Rotation:	360°
Distance maximale de travail:	300 cm
Profondeur maximale de travail:	250 cm
Force d'arraché:	1800 kg
Moteur diesel 2 cylindres:	16 PS
Poids:	990 kg

Les béquilles hydrauliques antérieures et postérieures sont indépendantes et leur longueur est réglable. Cette machine est autotractée, autochargeable sur remorque ou camionnette et est équipée d'un démarreur électrique avec batterie.

De plus, cette micropelle est équipée en série de raccords hydrauliques pour marteaux et outils hydrauliques. La gamme de micropelles proposées par Rieder SA comprend encore trois autres modèles plus petits. Pour chaque chantier, la machine idéale.

En outre, le programme de vente de Rieder SA comprend:

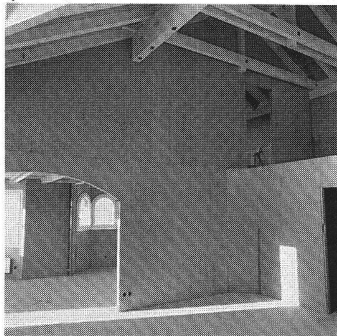
- Echafaudages tubulaires acier et aluminium
- Tours escaliers en alu
- Accessoires pour échafaudages
- Tours roulantes alu
- Monte-matériaux et treuils de chantier
- Dévaloirs à gravats en polyéthylène
- Minidumper
- Echelles en aluminium

**Bois Homogène SA,**  
1890 Saint-Maurice  
Halle 300, stand 455

### Un art de construire hautement rationnel et sain au service de l'architecte

Il y a plus de vingt-cinq ans que BOIS HOMOGENE SA a lancé sur le marché suisse un panneau de particules porteur de 80 mm d'épaisseur destiné à la construction de murs d'immeubles. Depuis lors, la technique d'utilisation de cet élément de grande surface s'est développée et affinée, et plusieurs milliers de réalisations — villas, façades d'immeubles résidentiels, bâtiments administratifs et industriels, etc. — en Suisse et à l'étranger, en ont tiré profit. Parallèlement la qualité du matériau a été successivement améliorée. Etape majeure, voici cinq ans, le collage polyuréthane (ISO) — à la fois supérieur à tout autre en résistance mécanique et sous l'action de l'eau, garantissant de plus l'absence de toute émission malodorante — était adopté. Dans le même temps, d'autres matériaux et techniques complémentaires à l'HOMOGEN ISO 80, dont en particulier l'isolation des bâtiments par l'extérieur, se développaient et révélaient leurs avantages.

*Une maison en construction:  
avec des panneaux muraux  
HOMOGEN ISO 80 pour  
l'intérieur et l'extérieur.*



Aujourd'hui, ce sont un matériau et une technique de construire éminemment performants qui sont mis au service de l'architecte, avec un cercle étendu sur l'ensemble du territoire suisse, de charpentiers désormais familiers du procédé. Dans le cadre de Swissbau, les avantages de celui-ci sont illustrés par un segment de construction révélatif:

- sa solidité;
- la qualité de ses surfaces, lisses et compactes, favorisant l'application de tous les revêtements (peintures, tapisseries, carrelages, crépis, etc.);
- sa facilité de travail: le module de l'élément n'empêche pas une adaptation simple (sciage avec les outils de menuisier-charpentier) à toute mesure et forme; les liaisons avec les autres éléments de la construction (portes, fenêtres, toitures, revêtements de façades, appareillage, etc.) sont aisées et sûres (enveloppe extérieure parfaitement étanche à l'air);
- ses pouvoirs d'absorption et d'isolation thermique, ainsi que sa siccité garantissant une habitabilité saine dès la fin de la construction;
- ses avantages financiers tant à la construction (gain de place, rapidité de montage) qu'à l'«exploitation» (économie d'énergie).

HOMOGEN ISO 80 permet aujourd'hui de tirer du bois un parti équivalent à celui éprouvé chez nous durant des siècles (chalets, maisons à colombages), tout en pratiquant une qualité de finition supérieure à celle prédominant aux Etats-Unis et répondant pleinement aux exigences suisses.

◀ *Immeuble locatif à Biberbrugg:  
réalisé avec des panneaux muraux HOMOGEN ISO 80.*



SIX MADUN SA,  
4450 Sissach BL  
Suisse romande:  
Bureau à 1411 Fiez VD  
Halle 202, stand 115

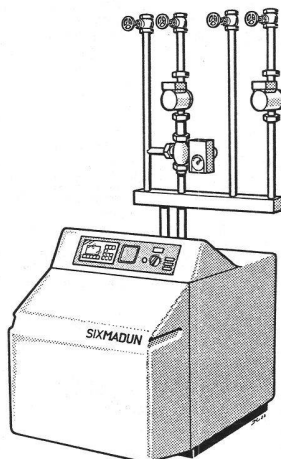
### 1. La nouvelle chaudière compacte TR de SIX MADUN

Pour une chaleur économique et écologique:

- la chaudière basse température avec chambre sèche de combustion en inox;
- le brûleur MINIMATIC intégré avec préchauffage d'huile et d'air;
- la régulation moderne à microprocesseur pour chaudière, chauffage et chauffe-eau.

L'excellente combustion avec le brûleur et son minigicleur économique, parfaitement adapté à la chaudière et le réglage final sur place sont l'assurance d'une combustion propre à haut rendement.

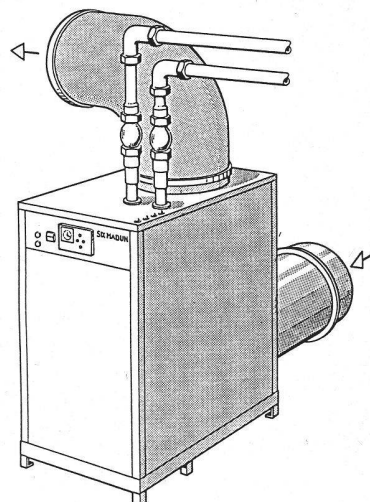
La chaudière compacte TR est livrable pour un rayon d'action de 11 à 95 kW. Votre installateur ou nos techniciens vous renseigneront volontiers. Le tiercé gagnant: chaudière, brûleur, régulation!



### 2. La nouvelle pompe à chaleur

Source d'énergie: l'air extérieur, qui est toujours à disposition, sans frais et sans limite!

Le nouveau modèle pour la pose à l'intérieur est équipé d'échangeurs de chaleur et d'un compresseur très puissants et économiques. La régulation de chauffage ainsi que le tableau électrique est incorporé, ce qui facilite le raccordement et les frais.

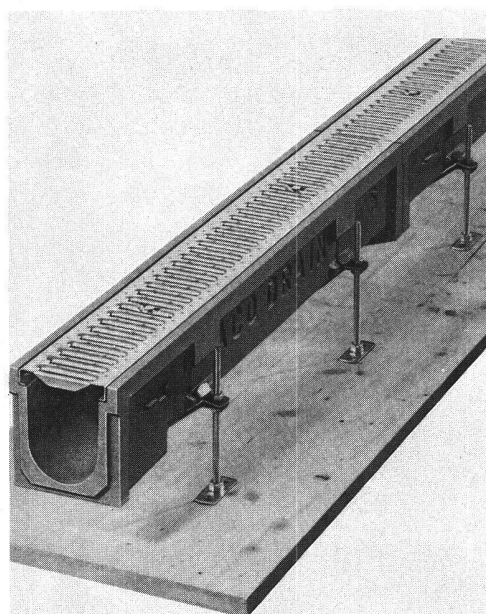


**3. L'équipe de service SIX MADUN ne peut pas vous être présentée à l'exposition, mais elle est toujours à votre disposition.**

ACO  
Eléments de construction,  
8756 Mitlödi GL  
Halle 115, stand 341

### Caniveaux d'écoulement et cadres-fenêtres ACO

La société ACO Eléments de construction, Mitlödi/Glaris, présente cette année à la Swissbau un aperçu de l'ensemble de son programme de caniveaux et de cadres-fenêtres, dont trois importantes nouveautés.



*Une méthode parfaitement au point:  
ACO Drain-Fix  
pour pose directe et économique  
sur le coffrage du béton.*

### ACO Drain-Fix

ACO Drain-Fix constitue un système bien étudié permettant le montage de caniveaux sur le coffrage des revêtements en béton. Les avantages: montage économique, réglage de la hauteur d'une parfaite précision, travaux complémentaires ou retouches à la scie inutiles et pose facile et rapide. Avec ACO Drain-Fix, on peut employer toutes les grilles ainsi que les éléments surélevés en fonte pour pose en deux phases. Et naturellement les fixations intérieures de sécurité ACO.

### Un nouveau programme ACO Drain de caniveaux pour trafic lourd

ACO a mis au point le caniveau M-200 pour trafic lourd, complément indispensable du modèle M-100 dont les qualités sont depuis longtemps appréciées. Ce caniveau pour trafic lourd est issu de la série des caniveaux NW 200, dont la conception a été renouvelée. Tout comme le modèle M-100, il est équipé de boulons de sécurité autobloquants sur la grille et de fers d'ancrage. Les armatures en fonte peuvent être également utilisées pour le montage en deux phases.

Les séries ACO Drain de caniveaux pour trafic lourd M-100 et M-200 répondent aux exigences extrêmes de la circulation de poids lourds sur les aéroports, du terminal des conteneurs aux aires de chargement.

### La nouvelle génération des cadres-fenêtres ACO

Les techniciens de l'entreprise de Mitlödi ont réussi à créer un système de pose encore plus simple et plus rapide. On peut parler sans hésitation d'une nouvelle génération de cadres-fenêtres, dont la conception est déjà celle du futur. Vous obtiendrez tous les renseignements nécessaires au stand ACO (N° 341) à la Swissbau 87.