

Zeitschrift: Habitation : revue trimestrielle de la section romande de l'Association Suisse pour l'Habitat

Herausgeber: Société de communication de l'habitat social

Band: 58 (1985)

Heft: 9

Artikel: Sauvegarde de l'environnement

Autor: [s.n.]

DOI: <https://doi.org/10.5169/seals-128652>

Nutzungsbedingungen

Die ETH-Bibliothek ist die Anbieterin der digitalisierten Zeitschriften auf E-Periodica. Sie besitzt keine Urheberrechte an den Zeitschriften und ist nicht verantwortlich für deren Inhalte. Die Rechte liegen in der Regel bei den Herausgebern beziehungsweise den externen Rechteinhabern. Das Veröffentlichen von Bildern in Print- und Online-Publikationen sowie auf Social Media-Kanälen oder Webseiten ist nur mit vorheriger Genehmigung der Rechteinhaber erlaubt. [Mehr erfahren](#)

Conditions d'utilisation

L'ETH Library est le fournisseur des revues numérisées. Elle ne détient aucun droit d'auteur sur les revues et n'est pas responsable de leur contenu. En règle générale, les droits sont détenus par les éditeurs ou les détenteurs de droits externes. La reproduction d'images dans des publications imprimées ou en ligne ainsi que sur des canaux de médias sociaux ou des sites web n'est autorisée qu'avec l'accord préalable des détenteurs des droits. [En savoir plus](#)

Terms of use

The ETH Library is the provider of the digitised journals. It does not own any copyrights to the journals and is not responsible for their content. The rights usually lie with the publishers or the external rights holders. Publishing images in print and online publications, as well as on social media channels or websites, is only permitted with the prior consent of the rights holders. [Find out more](#)

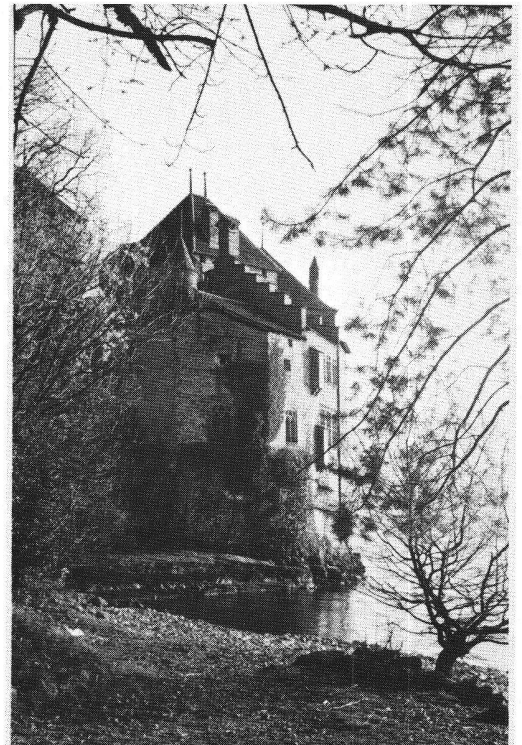
Download PDF: 25.01.2026

ETH-Bibliothek Zürich, E-Periodica, <https://www.e-periodica.ch>

Sauvegarde de l'environnement

Les monuments
ne sont pas seuls
l'expression
d'une culture
à préserver

*Protéger les monuments
imposants, témoins de
notre passé, cela ne suffit
pas.*



Qui ne connaît pas Gruyères, Saillon, Dardagny, Morat, Rolle ou Lausanne, ces beaux villages, ces bourgs et centres moyenâgeux, havres de charme et de poésie dans un environnement de béton sans âme? Aujourd'hui, préserver, ou vouloir préserver cette architecture traditionnelle, ne pas laisser disparaître à tout jamais ces témoins culturels paraît une évidence!

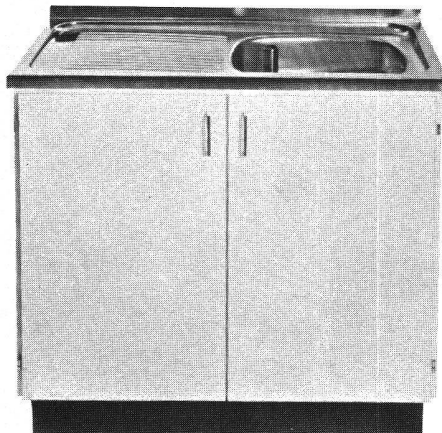
Il n'en est pas de même des derniers lambeaux de nos paysages façonnés par les multiples modes traditionnels d'exploiter la terre. Pourtant, sur ces paysages en voie de disparition, on peut lire des siècles de «savoir-faire» de l'homme avec la nature. N'est-il pas important de préserver également ces traces des rapports quotidiens de l'homme avec son milieu?

Durant des siècles, l'homme étroitement lié à la terre qu'il cultivait, vivait au rythme du temps et des saisons. L'exploitation du sol, diversifiée et modulée selon les conditions locales, était à la base des activités et des coutumes des collectivités. Le climat, la nature du sol et l'eau conditionnaient seuls les récoltes. Ainsi sont nés nos paysages, créés par l'homme et portant l'empreinte d'une geste locale multiple.

Aujourd'hui, les pressions que nous exerçons sur le paysage sont plus fortes que jamais. Le rendement à court terme façonne son visage. Les monocultures qui ont déjà marqué le Plateau se multiplient aussi en montagne. Mais comme ce n'est pas encore assez rentable, on assainit et on améliore les terres les moins

Etablissements
**H. FALDY
& FILS
GENÈVE**

Rue de Lyon 12 - ☎ (022) 44 67 38
Case postale 1211 Genève 7 Servette



Evier populaire

avec armoire à 2 portes
raccords en tous genres
robinetterie en tous genres



*Protéger des maisons,
des hameaux, des villages,
c'est bien...*

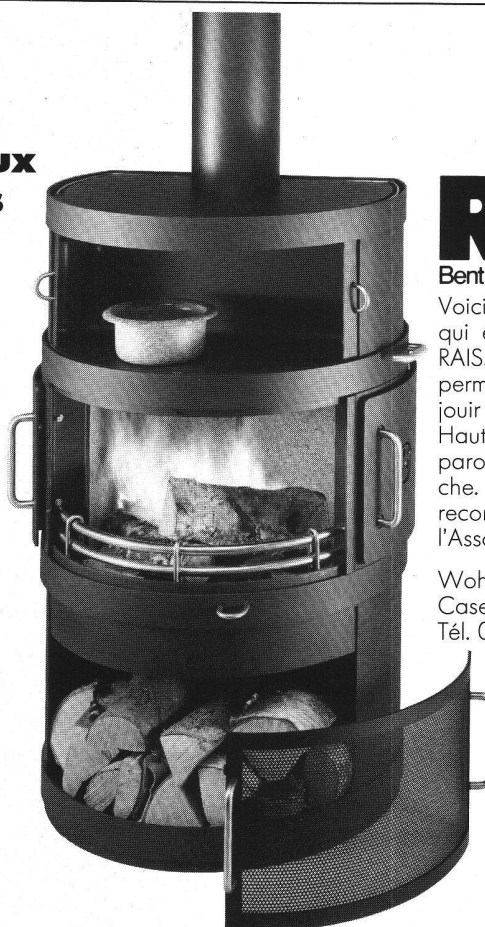
productives — prairies sèches, pâturages extensifs — en sacrifiant de nombreux biotopes ainsi qu'une flore et une faune riches en espèces.

En conséquence, la préservation de nos derniers paysages ruraux traditionnels s'impose car ils sont l'histoire d'une culture paysanne séculaire, au même titre qu'un monument ou qu'un ensemble architectural. De plus, l'exploitation traditionnelle des terres est mieux à

même d'assurer la pérennité des bases naturelles de vie ainsi que celle de la richesse de nos espèces indigènes.

La question de savoir si la législation actuelle offre des possibilités de préserver ces paysages reste ouverte. Quant à nous, nous pensons que la survivance de ces paysages culturels ne dépend pas de nouveaux règlements mais beaucoup plus d'un mode de culture, d'un «savoir-faire».

RAIS
l'esthétique
la robustesse
la beauté des matériaux
le refus des compromis
l'universalité
l'efficacité
la sécurité
la longévité
l'expérience
le classicisme
la forme la plus copiée
l'économie
la bonne cuisine
le design
**LES ORIGINAUX
DE RAIS**



RAIS

Bent Falk Design Danmark

Voici déjà 15 ans, Bent Falk inventait un poêle qui était en même temps une cheminée: le RAIS. Aujourd'hui, huit modèles différents vous permettent de vous chauffer, de cuisiner ou de jouir tout simplement du spectacle des flammes. Haute efficacité. Système de convection à trois parois. Poignées refroidies. Tiroir-cendrier étanche. RAIS est testé selon la norme DIN 18 891 reconnue dans toute l'Europe et approuvé par l'Association suisse d'économie forestière.

Wohnbedarf SA Bâle
Case postale, CH-4010 Bâle
Tél. 061/23 06 50, Télex 63 876 WBB



Si certains paysages sont protégés à la suite d'initiative, beaucoup d'autres méritent de l'être; ils ont été façonnés par le travail de l'homme au cours des générations.

Ainsi, ces paysages ne peuvent subsister que s'ils continuent d'être exploités d'une façon traditionnelle

C'est la conclusion d'une étude mandatée par les offices fédéraux de l'aménagement du territoire et des forêts et réalisée par la Fondation suisse pour la protection et l'aménagement du paysage. Mais l'auteur de ce travail, Martin Schwarze, ne se cantonne pas à décrire les aspects écologiques de ces paysages ruraux traditionnels. Il propose toute une série de mesures. Le point de vue des exploitants et des habitants est pris en compte et la façon dont peuvent agir les locaux — propriétaires fonciers, groupements divers, autorités — est largement explicitée.

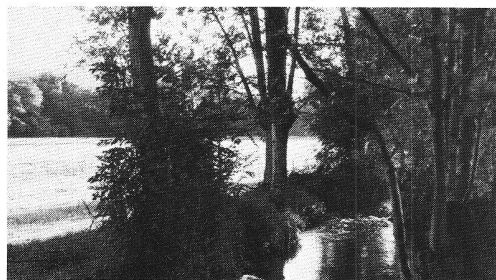
Au fil des sept exemples présentés, Martin Schwarze nous présente la signification et l'importance de ces paysages, les menaces qui



présent sur chacun d'eux, le pourquoi d'une préservation et les mesures concrètes à prendre. Chacun de ces paysages est unique. Et aujourd'hui, ils ne sont que très partiellement préservés à travers des mesures d'aménagement du territoire.

Aussi cette étude montre-t-elle comment passer des bonnes intentions à la protection active et pratique de ces paysages. Cette étude est disponible auprès de l'Office fédéral des forêts, case postale 1987, 3001 Berne.

La Fondation suisse pour la protection et l'aménagement du paysage vient d'en publier une version abrégée allemand/français. Cette brochure de 96 pages constitue le N° 3 de la collection «Protection du paysage en Suisse». Elle peut être obtenue au prix de 5 fr. au secrétariat de la Fondation, Rabbentalstrasse 45, 3013 Berne, tél. 031/42 65 11.



KERNEN S A

Construction métallique
Portes de garages en tous genres
Construction aluminium

Chemin Frank Thomas 24 bis

1208 Genève · Tél. 022 36 69 34

bourgoz

création, entretien
plantations, pépinières
aménagements extérieurs
dallages, pavage, murets
travaux forestiers



jardins

Rue du Centre 86
1025 Saint-Sulpice
Tél. 021 34 52 18