

Zeitschrift: Habitation : revue trimestrielle de la section romande de l'Association Suisse pour l'Habitat

Herausgeber: Société de communication de l'habitat social

Band: 58 (1985)

Heft: 3

Rubrik: Renseignements techniques et commerciaux

Nutzungsbedingungen

Die ETH-Bibliothek ist die Anbieterin der digitalisierten Zeitschriften auf E-Periodica. Sie besitzt keine Urheberrechte an den Zeitschriften und ist nicht verantwortlich für deren Inhalte. Die Rechte liegen in der Regel bei den Herausgebern beziehungsweise den externen Rechteinhabern. Das Veröffentlichen von Bildern in Print- und Online-Publikationen sowie auf Social Media-Kanälen oder Webseiten ist nur mit vorheriger Genehmigung der Rechteinhaber erlaubt. [Mehr erfahren](#)

Conditions d'utilisation

L'ETH Library est le fournisseur des revues numérisées. Elle ne détient aucun droit d'auteur sur les revues et n'est pas responsable de leur contenu. En règle générale, les droits sont détenus par les éditeurs ou les détenteurs de droits externes. La reproduction d'images dans des publications imprimées ou en ligne ainsi que sur des canaux de médias sociaux ou des sites web n'est autorisée qu'avec l'accord préalable des détenteurs des droits. [En savoir plus](#)

Terms of use

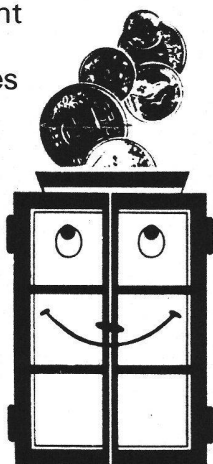
The ETH Library is the provider of the digitised journals. It does not own any copyrights to the journals and is not responsible for their content. The rights usually lie with the publishers or the external rights holders. Publishing images in print and online publications, as well as on social media channels or websites, is only permitted with the prior consent of the rights holders. [Find out more](#)

Download PDF: 24.04.2026

ETH-Bibliothek Zürich, E-Periodica, <https://www.e-periodica.ch>

Renseignements techniques et commerciaux

L'argent par les fenêtres



Des analyses sérieuses, notamment par le moyen de la thermovision, permettent de définir avec exactitude l'origine des déperditions de chaleur, donc des dépenses de chauffage.

Les fenêtres y tiennent une place considérable puisque dans certains cas elles sont à l'origine de pertes atteignant 33%.

Pourtant, les propriétaires hésitent à les changer, car à la facture de la fenêtre viennent s'ajouter tous les frais qui en découlent, à savoir: travaux de peinture, rhabillage des tablettes, retouches aux boiseries ou aux tapisseries. C'est pourquoi la Maison Batimat, dont les bureaux sont installés à Sion et La Tour-de-Trême (et bientôt à Genève) a mis au point plusieurs systèmes permettant de réaliser de substantielles économies d'énergie sans changer les fenêtres. L'un d'eux consiste à poser des survitrages aussi bien à l'extérieur qu'à

l'intérieur. Chaque cas est étudié attentivement et les cadres sont livrés dans la teinte de la fenêtre existante, ou plaqués en bois naturel sapin, mélèze, chêne, etc. La pose est aussi rapide que propre puisqu'un appartement peut être équipé en un seul jour.

D'autre part, les courants d'air sont supprimés par un calfeutrage en joints de bronze ajustés sur place; enfin, les ouvriers qualifiés de Batimat profitent de leur passage pour régler les espagnolettes, retoucher les masticages et isoler les caissons de stores, autant de prestations intéressantes pour les propriétaires et les locataires, car la dépense des deux opérations combinées atteint rarement plus de 50% du prix d'une fenêtre neuve. Bref, une autre façon de gagner l'argent par les fenêtres. Intéressant non?

Nouveauté: La centrale de chauffe compacte de Strebel

Avec sa nouvelle «centrale de chauffe compacte basse température», Strebel offre maintenant un système de génération de chaleur complet et cohérent où chaudière, brûleur et régulation électronique sont parfaitement accordés et dimensionnés. Strebel livre cette centrale de chauffe montée-finie avec chaudière à sections en fonte, en bloc assemblé, brûleur intégral de faible encombrement à deux allures incorporé dans la porte de la chaudière et régulation installée. Les sondes des thermomètres, thermostats et capteurs électroniques sur chaudière sont déjà montés dans les tubes plongeurs; le câble électrique est raccordé et fixé au brûleur.

Ce mode de préparation intégrale en usine d'une «unité chaleur» réduit notablement les temps et frais d'installation et permet une mise en service quasi immédiate.

Voici les caractéristiques essentielles de la centrale de chauffe compacte Strebel:

— Chaudière à bloc de sections en fonte extrêmement stable, résistant à la corrosion, de longue durée de vie.

— Géométrie de foyer ultramoderne, idéalement adaptée au volume de la flamme, garantissant une combustion parfaite.

— Système à triple parcours avec surfaces de post-chauffe optimisées et nervures longitudinales de conception originale pour une meilleure transmission de chaleur.

— Chicanes-turbulateurs permettant l'adaptation spécifique de la chaudière à tout type de cheminée.

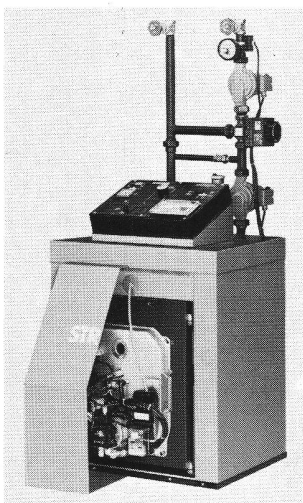
— Brûleur suisse de qualité éprouvée en exécution à deux allures, avec régimes de puissance dans le rapport de 70% et 100%, d'où rendement de chaudière très élevé, en été et dans l'entre-saison également; faible encombrement grâce à son incorporation dans la porte frontale de la chaudière.

— Calorifugeage de haute efficacité par couche de 100 mm de fibre de verre spéciale.

— Capot frontal d'insonorisation et d'isolation thermique supprimant les pertes par rayon-

nement de la face avant de la chaudière, cette chaleur servant au préchauffage de l'air de combustion.

— Régulation électronique Ratiomat avec nouvel organe de commutation des allures du brûleur pour sélection des régimes de charge partielle et de pleine charge; réglage de la température de l'eau de chaudière en fonction de la température extérieure avec effet sur les deux allures du brûleur, assurant un taux de rendement annuel très élevé de 94% et plus. La centrale de chauffe compacte basse température Strebel est bien entendu également livrable en exécution Bicalor avec chauffe-eau superposé ou juxtaposé.



Centrale de chauffe compacte basse température Strebel.



Roger Gremper SA
Maison fondée en 1934

Installations sanitaires
Ferblanterie – Couverture
Entretien

Mâitrises fédérales

38, avenue d'Echallens
1004 Lausanne
Tél. 021 / 24 67 23

Roger Gremper

Maitre ferblantier – Couvreur – Installateur sanitaire diplômé

Portes
de sécurité
Kellpax

Kellpax, une fabrique de portes de Novopan-Keller SA., apporte sur le marché comme nouveauté à son programme «portes de sécurité», une porte antiballes.

Entre autres, cette nouvelle construction offre une protection contre les armes de poing jusqu'au calibre N° 44 (le plus gros calibre des armes de poing). La porte a fait l'objet d'essais par l'Office de tir d'Ulm (RFA) qui a décerné un certificat ainsi qu'un acte d'admission à la construction.

Sur la base de son admission, cette porte a été rangée dans la classe de résistance M3-SF, ce qui signifie que sa structure empêche aussi toute formation d'éclats. Les certificats correspondants sont à disposition.

Comme auparavant, le type de construction précédent peut encore être obtenu. Cette exécution est réalisée pour résister aux impacts d'armes de poing jusqu'au calibre de 9 mm, départ du coup à 10 m.

Avec le perfectionnement de la nouvelle porte entravant la perforation par balles, Kellpax a franchi un nouveau pas en direction de la «sécurité éprouvée». Aux utilisateurs de portes Kellpax ayant de hautes exigences de sécurité, nous avons ainsi la certitude d'offrir la plus haute qualité.

Liste des fournisseurs:
Novopan-Keller SA., 5313 Klingnau.

KERNENA

Construction métallique
Portes de garages en tous genres.
Construction aluminium

Chemin Frank Thomas 24 bis

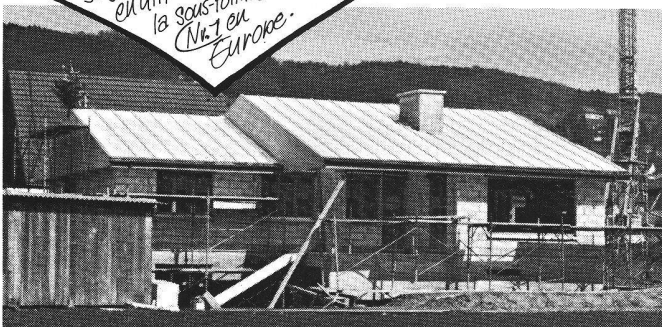
1208 Genève · Tél. 022 36 69 34

monarflex[®] SPF

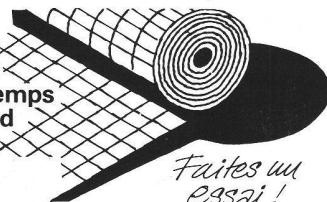
Le Hit économique dans la construction de toits

offre tous les avantages requis
par une sous-toiture
protectrice

*Vous construisez
sagement
en utilisant
la sous-toiture
N°1 en
Europe.*



- difficilement combustible
- respiration active, pas d'eau de condensation
- mise en place en peu de temps
- résistant aux heurts du pied
- aussi pour les rénovations



*Faites un
essai!*

tegum

Tegum AG
8570 Weinfelden
Tannenwiesenstr. 11
072 211 777

Fabrication et
vente d'articles
techniques

Autres sources d'approvisionnement sur demande.

Se doucher est tellement plaisant!

Pare-douche
Koralle

Koralle

Les possibilités de combiner la séparation de la douche Koralle sont illimitées. Consultez votre installateur sanitaire.

BEKON SA, 6252 Dagmersellen/LU, Tél: 062 86 29 69

© 1988 WERBETEAM SUISSE

EgoKiefer: la 100 000^e porte a été livrée

-ieps-. Récemment, EgoKiefer SA a fabriqué, sur ses installations très modernes d'Altstätten/SG, sa 100 000^e porte qui a été livrée dans les délais convenus. La richesse et la haute qualité du programme de livraison ont permis de parvenir à ce résultat dans un bref laps de temps.

Différentes exécutions et variantes de construction permettent de satisfaire aux exigences très diverses qui sont aujourd'hui posées aux portes. A cet égard, la rigidité, la protection antifeu, l'isolation acoustique et l'isolation thermique prennent une importance toujours plus grande.

EgoKiefer voue également une attention particulière au design de la porte. Les possibilités configuratives ont encore été multipliées avec la gamme élargie de décors de surface et placages en bois véritable.

Pour de plus amples informations, prière de s'adresser à EgoKiefer SA, CH-9450 Altstätten/SG.

Forte progression du chiffre d'affaires

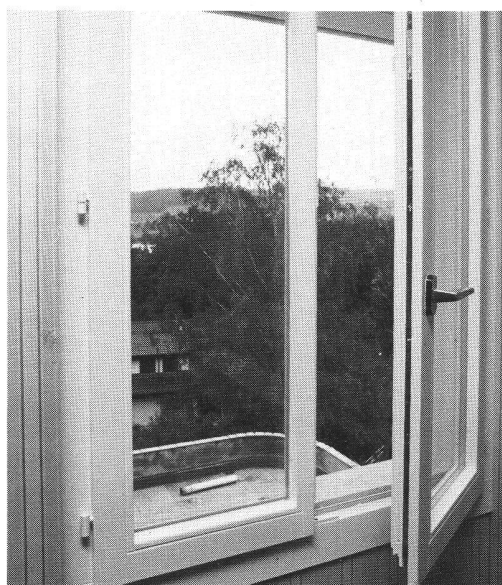
En 1984, l'entreprise V-ZUG SA a considérablement dépassé ses prévisions budgétaires, en réalisant un chiffre d'affaires de plus de 140 millions de francs, soit une augmentation de quelque 12% par rapport à l'exercice précédent. C'est dire que les ateliers de production ont travaillé à plein rendement tout au long de l'année. Dans sa branche principale, l'électroménager, l'entreprise a sensiblement progressé sur le marché, pour la quasi-totalité des groupes de produits. Cela a permis à V-ZUG SA de consolider et d'étendre sa position dominante.

Dans les secteurs «techniques de fixation» (colliers pour tuyaux), «produits spéciaux» (containers à détritrus), «fabrications spéciales» et «techniques de traitement de surfaces», les ventes ont également dépassé les objectifs fixés.

Pour 1985, V-ZUG SA envisage avec confiance ses chances sur le marché — malgré une nouvelle accentuation de la lutte à laquelle il faut s'attendre au niveau de la concurrence et des prix. Cette confiance s'appuie sur la disponibilité d'un assortiment complet, l'ensemble convaincant des prestations proposées — parmi lesquelles il faut citer avant tout le très efficace réseau de Service après-vente avec ses 180 monteurs d'entretien ayant reçu une formation poussée, mais encore sur les nouveautés à l'étude, sans oublier les liens étroits de partenaires établis entre l'entreprise et le commerce.

Des fenêtres en bois ne se déformant pas

FLP. L'été dernier, ayant été très chaud, a mis à dure épreuve les différents matériaux utilisés pour la fabrication de cadres de fenêtres. Ceci a permis de discerner les bons des mauvais,



puisque certaines exécutions nous ont réservé des surprises pas très agréables. Aucun matériau ne s'adapte aussi bien aux influences climatiques que le bois, un produit 100% naturel. Son coefficient de dilatation dans le sens des fibres est de loin le plus bas parmi les coefficients de tous les matériaux utilisés pour ce genre de construction. Bien que, sous l'effet de la chaleur du soleil, les cadres en bois puissent atteindre des températures jusqu'à 75° C, la dilatation n'équivaut qu'à trois dixièmes environ de celle des cadres en matière synthétique (PVC dur) et à un quart environ de celle des cadres en aluminium. De ce fait, les fenêtres en bois nous garantissent — déjà au point de vue du matériau utilisé — une étanchéité parfaite tout au long de leur durée et sous n'importe quelles conditions climatiques.

Réunis dans le groupe «Constructeurs de fenêtres et de façades» du VSSM, les fabricants spécialisés dans la construction de fenêtres assurent l'exécution soignée de ces fenêtres en bois. Les membres de ce groupement, facilement reconnaissables au sigle FFF — «Four-nisseurs de fenêtres et de façades» — s'engagent à suivre les règles établies en collaboration avec l'EMPA, Dübendorf, et visent à garantir la construction de fenêtres de toute première qualité.