

**Zeitschrift:** Habitation : revue trimestrielle de la section romande de l'Association Suisse pour l'Habitat

**Herausgeber:** Société de communication de l'habitat social

**Band:** 58 (1985)

**Heft:** 1-2: Swissbau 85

**Artikel:** Swissbau 85 : les exposants informent

**Autor:** [s.n.]

**DOI:** <https://doi.org/10.5169/seals-128626>

### **Nutzungsbedingungen**

Die ETH-Bibliothek ist die Anbieterin der digitalisierten Zeitschriften auf E-Periodica. Sie besitzt keine Urheberrechte an den Zeitschriften und ist nicht verantwortlich für deren Inhalte. Die Rechte liegen in der Regel bei den Herausgebern beziehungsweise den externen Rechteinhabern. Das Veröffentlichen von Bildern in Print- und Online-Publikationen sowie auf Social Media-Kanälen oder Webseiten ist nur mit vorheriger Genehmigung der Rechteinhaber erlaubt. [Mehr erfahren](#)

### **Conditions d'utilisation**

L'ETH Library est le fournisseur des revues numérisées. Elle ne détient aucun droit d'auteur sur les revues et n'est pas responsable de leur contenu. En règle générale, les droits sont détenus par les éditeurs ou les détenteurs de droits externes. La reproduction d'images dans des publications imprimées ou en ligne ainsi que sur des canaux de médias sociaux ou des sites web n'est autorisée qu'avec l'accord préalable des détenteurs des droits. [En savoir plus](#)

### **Terms of use**

The ETH Library is the provider of the digitised journals. It does not own any copyrights to the journals and is not responsible for their content. The rights usually lie with the publishers or the external rights holders. Publishing images in print and online publications, as well as on social media channels or websites, is only permitted with the prior consent of the rights holders. [Find out more](#)

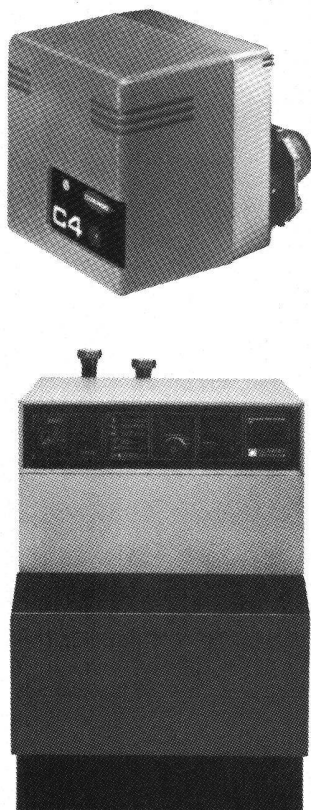
**Download PDF:** 10.01.2026

**ETH-Bibliothek Zürich, E-Periodica, <https://www.e-periodica.ch>**

# Les exposants informent

SWISS  
BAU 85

**Cuenotherm SA,**  
Genève  
Halle 11, stand 477



## Nouvelle génération de produits CUENOD

Tout au long du développement de la nouvelle génération de brûleurs CUENOD, série C, ainsi que des centrales de chauffe MT et GA, une attention toute particulière a été portée aux réglementations relatives aux économies d'énergie, à l'évolution du coût des combustibles ainsi qu'à la sélection des composants les plus performants.

La série C (13 à 150 kW) est l'aboutissement de longues et intensives recherches axées sur le respect des normes de combustion et d'hygiène de l'air avec le souci de satisfaire aux exigences les plus sévères des installateurs et utilisateurs. De 13 à 36 kW, les brûleurs sont équipés d'un réchauffeur de ligne qui assure, quelle que soit la variation de viscosité du combustible, une pulvérisation optimale. Le système de réinjection d'air dans le carter garantit un allumage sûr et silencieux même sur les chaudières difficiles: une partie de l'air sous pression est réinjectée à l'aspiration pour augmenter l'efficacité du ventilateur.

Les réglages sont simples et d'une grande précision. Le branchement électrique est facilité à l'extrême par des prises WIELAND.

Les versions gaz se distinguent par des groupes-vannes «MULTI-BLOC» nouvellement développés qui intègrent filtre, régulateur de pression, vannes de sécurité et d'allure et manostats dans un volume compact.

Les modèles C10 et C14 sont également disponibles en version «deux allures».

L'utilisateur sera sensible à la finition soignée et au design attractif de cette nouvelle série.

Le niveau sonore a été sensiblement réduit.

Naturellement, le volet d'air empêche tout balayage du foyer à l'arrêt, sur les brûleurs à mazout.

Mais même le meilleur brûleur fonctionne plus économiquement s'il est régulièrement entretenu. Aussi tout a été mis en œuvre dans la construction pour réduire de façon appréciable les éventuels temps d'intervention:

- Tous les composants électriques sont raccordés par connecteurs multibroches.
- Tous les éléments de la tête de combustion sont accessibles de l'extérieur, sans ouvrir la chaudière.

- Le nettoyage du ventilateur est un jeu grâce à la possibilité d'accrocher la platine support au carter.
- La bride baïonnette et l'équerre support facilitent au maximum le décrochage du brûleur.

Pour le cas où brûleur et chaudière doivent être remplacés, CUENOD propose des centrales de chauffe qui simplifient le travail de l'installateur et offrent à l'utilisateur un maximum de solutions personnalisées. A l'installateur, les centrales de chauffe à basse température MT (mazout) ou GA (à brûleur gaz atmosphérique) offrent l'avantage d'être livrées prêtes à l'emploi, prérégulées et complètement équipées (chaudière, brûleur, vase d'expansion, régulations, collecteur départ-retour, circulateurs, soupapes de sécurité, manomètre, vannes d'arrêt, clapets).

Pour la préparation de l'eau chaude sanitaire, CUENOD propose des ballons de qualité répondant aux normes suisses les plus sévères.

Avec le microprocesseur, les températures ambiantes et la préparation de l'eau chaude peuvent être adaptées aux besoins particuliers de chacun. Les économies possibles grâce à la régulation KLÖCKNER-CUENOD sont à peine surpassables.

Les puissances disponibles s'étendent de 10,5 à 40 kW pour les MT et de 7 à 38 kW pour les GA. Les centrales de chauffe MT4, MT5 et MT6 existent en version une et deux allures. Le fonctionnement à deux allures du brûleur offre une possibilité supplémentaire d'adapter la puissance fournie aux besoins du moment et d'améliorer le rendement par abaissement de la température des gaz de combustion.

Avec les possibilités innombrables de régulation des centrales de chauffe compactes CUENOD, le choix des allures de marche, la fermeture automatique du clapet d'air à l'arrêt, la double isolation, des rendements d'exploitation annuels supérieurs à 90% sont la règle. Il va de soi que les systèmes de chauffe proposés par CUENOTHERM SA sont complétés par des pompes à chaleur, des ballons de production d'eau chaude à gaz, etc.

**VESTOL SA,**  
Vevey  
Halle 11, stand 231

Au stand VESTOL, les priorités seront mises sur les trois points suivants:

### 1. Systèmes de chauffage avec le tube METALPLAST:

tous les domaines d'utilisation seront exposés, tels que:

- chauffage par le sol,
- chauffage combiné par radiateurs et par le sol,
- systèmes bitube,
- systèmes monotube,
- installations sanitaires.

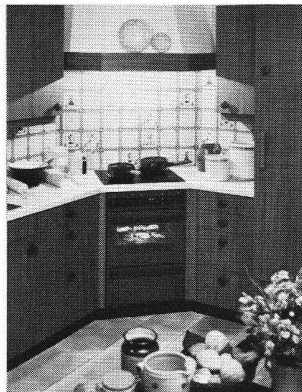
Il convient de mentionner tout particulièrement le système de chauffage combiné par radiateurs et par le sol qui ouvre de nouveaux horizons dans les installations de chauffage.

Ainsi, le problème de l'inertie des chauffages par le sol traditionnels est éliminé. La nouvelle méthode de calcul spécialement conçue pour ce système sera également présentée.

2. La nouvelle chaudière SBS COMBI-turbo sera exposée pour la première fois en Suisse. Il s'agit d'une vraie chaudière basse température qui garantit une chambre de combustion entièrement sèche grâce à son système binaire.

3. Les systèmes multi-énergies VESTOL seront également exposés. Il s'agit de spécifications de matériel pour toute la production de chaleur de 12 à 51 kW qui facilitent énormément les travaux de planification et d'exécution.

### Appareils ménagers Bauknecht, Lenzburg Halle 311, stand 647



Design et couleurs de tous les appareils encastrables Bauknecht sont désormais uniformisés. De conception moderne et pratiquement « issus du même moule », ils sont pour la plupart aisément placables, bois ou plastique, pour une harmonisation parfaite à tout décor de cuisine. Pour la première fois, une gamme supplémentaire d'appareils blancs offre des possibilités nouvelles d'agencement. Certains modèles intégrables peuvent même s'encastrent « invisiblement » derrière les portes des linéaires de cuisine.

Bauknecht présente, en fait, une nouvelle génération d'appareils thermiques, construits en Suisse pour satisfaire les exigences spécifiques helvétiques. Tous ces appareils sont expertisés et recommandés par l'Institut suisse de recherches ménagères IRM.

Toujours plus prisées, les surfaces de cuisson en céramique vitrifiée sont désormais dotées de corps de chauffe à double circuit et de quadruples indicateurs de chaleur résiduelle à té-

moins lumineux pour toutes les zones de cuisson, indiquant pour chacune une chaleur supérieure à 60°C. Deux nouveaux modèles, à bords prolongés, sont plus particulièrement indiqués pour le remplacement de platines en inox ou en matière synthétique.

Dans le secteur de la réfrigération, Bauknecht propose de grands appareils à une et deux portes, se distinguant tous par une consommation réduite de courant, ainsi que quelques modèles spécialement conçus pour le remplacement d'anciens réfrigérateurs et encastrables dans les niches existantes.

Machines à laver et séchoirs pour maisons familiales et immeubles locatifs, colonnes compactes de lavage-séchage toutes parcimonieuses d'eau et d'électricité, ainsi que des appareils champions de « l'antigaspi » renforcent encore l'intérêt d'un passage au stand Bauknecht 647, halle 311, de l'immeuble Rosental (1<sup>er</sup> étage, galerie).

### Sarna Kunststoff AG, Sarnen Halle 301, stands 145 et 241

#### Réaliser et protéger avec SARNA

Comment étancher durablement les bâtiments — toit, murs et fenêtres.

L'extérieur du bâtiment est exposé aux influences atmosphériques et doit par conséquent résister tout spécialement aux fortes influences chimiques et physiques. Les planificateurs et maîtres de l'ouvrage ont donc raison dans ce cas de ne pas se fier aux expériences et de n'utiliser que des produits fiables de firmes connues.

La SARNA Plastiques SA, fondée en 1958, a développé des produits et des systèmes pour l'étanchement de toits plats (Sarnafil), de toits en pente (SarnaRoof). Pour l'étanchement parfait du bâtiment, il y a aussi le Sarna-Granol, un système d'isolation extérieure des façades et le système Sarnapane pour les fenêtres. La longue expérience pratique de la construction, l'expérience des chimistes, des spécialistes de la production et des techniciens dans le domaine de l'application, tout cela donne au planificateur et au maître de l'ouvrage, qui ne construisent pas seulement pour quelques années, mais pour une génération, la certitude que les systèmes SARNA contribuent à long terme à la conservation de leur construction.

A son stand, SARNA présente diverses nouveautés:

*Pour le toit en pente:* de nouveaux panneaux de sous-toiture (éléments composés de lés de sous-toiture, isolation thermique, barrière de vapeur et couche intérieure).

Un panneau incombustible et un panneau standard, ce dernier permettant une pose indépendante de la position des chevrons et qui, du côté habitation, peut être recouvert selon les désirs du maître de l'ouvrage.

*Pour le toit plat:* divers nouveaux produits contribuant de façon importante à la sécurité des étanchements de toits plats:

— Nouveautés pour les systèmes de cloison-

nements étanches et de contrôle, c'est-à-dire une barrière de vapeur collable, permettant un raccord étanche avec Sarnafil et des manchons de contrôle séparés rendant possible le contrôle visuel depuis l'intérieur d'un écoulement éventuel dans les couches de toit.

- Un nouveau lé d'isolation contre les bruits de chocs, agissant en même temps comme barrière de vapeur.
- Un lé d'étanchéité Sarnafil de 1,8 mm d'épaisseur, spécialement adapté pour les toits fixés mécaniquement.
- Un lé d'étanchéité Sarnafil de 2,4 mm d'épaisseur pour des étanchements souterrains.
- Sarnapur, le nouveau panneau d'isolation thermique en PU.

*Pour l'isolation de façades:* outre le système éprouvé avec des panneaux EPS, on présente un système incombustible convenant également pour des prescriptions plus sévères de protection contre l'incendie.

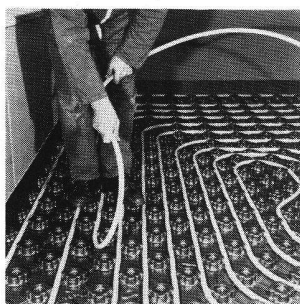
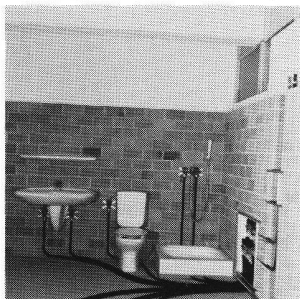
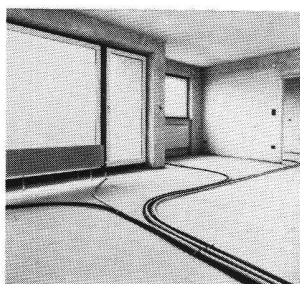
*Le système pour fenêtres:* Sarnapane offre comme nouveauté une fermeture centrale étroite et élégante pour les fenêtres à deux battants. En outre, un nouveau châssis de rechange avec système de raccordement flexible pour faciliter les jonctions intérieures.

Une partie de l'exposition est consacrée à l'étanchement des caves où des réservoirs de mazout sont entreposés; SARNA y montre un système idéal d'assainissement d'installations existantes.

Il y a aussi un centre d'information pour les questions énergétiques où planificateurs et maîtres de l'ouvrage peuvent se renseigner exactement.

Il va de soi que les spécialistes de l'étanchement de Sarnen ont encore beaucoup de produits et systèmes à présenter pour les multiples étanchements du bâtiment et du génie civil. En tout cas, une visite en vaut la peine.

**Procalor SA,  
Romanel**  
Halle 11, stand 515



Le stand de PROCALOR est placé sous le signe des systèmes de chauffage GABOTHERM, du système sanitaire facile à monter GABOFLEX, et des chaudières à mazout et à gaz pour un chauffage économique en énergie.

Les nouvelles plaques du système GABOTHERM comprennent l'isolation thermique et phonique, la barrière de vapeur, et le support des tubes. Ces quatre fonctions réunies sur la même plaque permettent une pose extrêmement rationnelle. En deux phases de travail seulement, placer les plaques et poser les tubes, tout le chauffage par le sol est complètement installé.

L'offre comprend tous les accessoires, y compris les tubes GABOTHERM selon votre choix en polypropylène, en polybutène, ou en polyéthylène réticulé.

Le système de distribution pour conduites de chauffage GABOTHERM est un système à deux conduites d'installations de chauffage central pour radiateurs et/ou convecteurs, utilisable jusqu'à une température de service de 90°C, sous 4 bars pour les dimensions de tube DN8/DN10, respectivement 60°C sous 4 bars pour DN 12. A une canalisation montante centrale dans le bâtiment, on raccorde pour chaque unité d'habitation une station de distribution. On monte ici, avec un raccord spécial pour tube sur le rail du distributeur d'aller, le tube souple de chauffage GABOTHERM, et on l'amène vers les divers radiateurs, sur la dalle brute de béton.

Avec le nouveau système de chauffage par le sol *RENOVA*, un véritable confort du chauffage, même lors de rénovations de bâtiments anciens, n'est plus un vœu irréalisable. La transmission de chaleur répartie sur une grande surface assure une distribution régulière et agréable de la température. La réponse du réglage est de l'ordre de quelques minutes et comparable à celle d'un chauffage par radiateurs.

Le système de chauffage se distingue par des dépenses réduites en matériel et en installation. Le poids du système est extrêmement faible avec 50 kg/m<sup>2</sup>, y compris l'eau de chauffage et la chape. C'est pourquoi ce système de chauffage convient particulièrement pour la rénovation des bâtiments anciens ayant une charge utile limitée de leurs dalles. La couche massive de la chape sèche contribue également à la sécurité.

Le système sanitaire GABOFLEX est un sys-

tème de conduites d'eau potable chaude et froide, selon DIN 2000. Les tubes sont en polyéthylène réticulé sous radiations, enveloppés de tubes de protection en polyéthylène. Son domaine d'utilisation lui permet selon la norme de supporter des charges jusqu'à 10 bars sous 60°C, et même si nécessaire jusqu'à 90°C. Pour compléter le système, on dispose des distributeurs, des raccords, de la robinetterie, ainsi que de tout le matériel de fixation et de montage.

La chaudière *BRÖTJE ESB III*, avec son brûleur intégral à air chaud incorporé, est une alternative véritable aux chaudières existantes, et non pas simplement une nouvelle variante. L'adaptation optimale du brûleur et de la chaudière, complétée par une isolation maximale, offrent le rendement annuel le plus favorable.

Le modulateur *RUBI COMPACT* est une chaudière à gaz de la plus récente génération économique! Une part comprise entre 25 et 100% de la puissance de chauffage de la chaudière est toujours en service. Dans ce domaine, les pertes à l'arrêt sont éliminées. L'amenée du gaz et de l'air comburant est réglée électroniquement, dosée exactement pour la consommation instantanée. Cela représente à chaque instant le rendement de combustion le plus élevé possible, et par conséquent aussi une utilisation optimale de l'énergie.

Les appareils à gaz *VAILLANT*, les appareils de chauffage muraux pour les étages, les chaudières à gaz pour les maisons d'habitation familiales, ou les grandes installations de chaudières à gaz pour les ensembles locatifs, peuvent tous si désiré être combinés avec ou sans préparation de l'eau chaude sanitaire. PROCALOR offre pour pratiquement tous les besoins les composants de chauffages qui conviennent dans le secteur de l'utilisation du gaz. La maison *DE DIETRICH* a étudié, testé puis mis en fabrication une nouvelle génération de chaudières: *LES EUTECTIDES*.

D'autres aides précieuses pour la réduction de la consommation d'énergie dans le domaine du chauffage sont offertes par les *vannes thermostatiques DANFOSS* et par les *compteurs de chaleur POLLUX*.

Les conseillers techniques compétents, un service d'entretien bien étendu qui assure la maintenance de tous les produits vendus sont le garant du bon fonctionnement des produits de PROCALOR dans le secteur du chauffage.

**Cuisines Piatti,  
Dietlikon**  
Halle 321, stand 363

Comment se présentera la cuisine de demain? La maison Bruno Piatti SA, à Dietlikon, a sérieusement approfondi cette question. Cette année, elle présente à la *Swissbau 85* le fruit de ses réflexions au public spécialisé. Ainsi, elle indique deux voies possibles en matière de développement de la cuisine. Mais elle expose aussi d'autres exemples provenant de son programme de cuisines Piatti qui illustre à merveille la richesse de l'offre actuelle. La maison Bruno Piatti SA — le numéro un dans la cons-

truction de cuisines suisses — démontre une fois de plus combien il lui importe non seulement de contrôler continuellement la qualité de sa production, mais encore de développer ou d'améliorer sans cesse ses produits. Le débat est ouvert et le public spécialisé est invité à émettre son avis.

Il est donc permis d'être impatient de connaître ce que les cuisines Piatti promettent dans la halle 321, stand 363.



SIX MADUN,  
Sissach  
Halle 11, stand 115

**SIX MADUN présente des techniques nouvelles pour un chauffage correspondant aux exigences écologiques**

1. *Brûleurs à gaz, à mazout et combinés avec régulation SRS.* Ce nouveau système de régulation vient d'être adapté aux brûleurs à mazout à partir de 60 kW et aux brûleurs à gaz et combinés à partir de 200 kW. Ce système de régulation, qui a fait ses preuves dans la série de brûleur PL de grande puissance, permet une combustion parfaite et une performance idéale même sous charge minimale. La combustion se fait donc pratiquement sans résidus nocifs. En plus, par leur économie de combustible, ces brûleurs s'amortissent rapidement, dans les grands bâtiments en deux ans déjà.

2. *SIX MADUN MINIMATIC — le pionnier des brûleurs aux petites puissances.* Ce brûleur a fait, maintenant, plus de mille fois ses preuves. Il préchauffe l'air aspiré et le mazout. Le gicleur produit par SIX MADUN aide en plus à la combustion quasi totale. Un brûleur «écologique», propre et économique. Très silencieux grâce à sa construction suisse, fiable et robuste.

3. *SIX MADUN montre à la SWISSBAU 85 le brûleur le plus petit à deux gicleurs et à deux étages.* Grâce à la technologie SIX MADUN il est possible d'utiliser cette technologie d'avant-garde dans les modèles pour petites puissances à partir de 30 kW et de les adapter à la demande de chaleur. Procédé idéal pour les entre-saisons.

4. *L'air source de chaleur* — pour les nouvelles pompes à chaleur SIX MADUN, jusqu'à une température extérieure de  $-13^{\circ}\text{C}$ ! Cela permet de chauffer des immeubles uniquement avec des pompes à chaleur. Déjà à partir d'une déperdition de 12 kW nous pouvons utiliser les pompes à chaleur à deux étages s'adaptant donc parfaitement à la demande de la chaleur. Les pompes à chaleur SIX MADUN sont placées à l'extérieur, ce qui évite la pose de conduites d'air coûteuses. Une telle pompe à chaleur retire deux tiers de la chaleur nécessaire pour le chauffage de l'air libre (disponible partout). Un tiers uniquement est donc fourni par l'électricité. Cela réduit considérablement les frais de chauffage, souvent moins de 900 fr. permettent de chauffer confortablement une maison.

5. *Conseils et service après-vente par le fabricant même.* Base importante pour la décision définitive d'achat! Ensemble avec l'ingénieur, l'architecte et l'installateur, nous proposons toujours la meilleure solution pour une installation donnée puisque nous sommes à même de fournir toutes les sources de chaleur possibles. En plus, notre réseau de service (14 conseillers techniques et plus de 100 points de service en Suisse) est à la disposition de notre clientèle 24 heures sur 24.

ELPOL SA  
Halle 1, stand 381

ELPOL SA, Genève, Lausanne, Sion, Fribourg, Berne et Zurich, est une entreprise spécialisée dans tous les travaux de résines synthétiques, dans le cadre du bâtiment et du génie civil:

- Revêtements de sols industriels, antipoussières, anticides, sols de locaux techniques, sols polyvalents.
- Etanchéité de cuvelages et assainissement de sous-sols des bâtiments.
- Etanchement de bacs, de tablettes, de fosses d'ascenseurs dans le cadre du bâtiment.
- Dans le cadre du génie civil, étanchement de tabliers de ponts, parapets, tunnels, galeries, galeries techniques, injections dans les barrages, rénovation d'égouts et de galeries.
- Travaux d'anticorrosion, antihydrocarbure, antipollution.
- Exécution de joints d'étanchéité ou de décoration.
- Injections d'étanchement pour travaux de sauvetage (face à de grosses infiltrations), travaux de prévention ou contre l'humidité montante.
- Hydrofugations, soit traitements de façade, revêtements antigraffiti.
- Et enfin, les restructurations, lourdes si la statique d'un ouvrage est mise en cause, ou

légères s'il s'agit d'une atteinte par exemple à la structure du béton, de ses armatures ou d'autres matériaux de construction.

Pour la première fois, ELPOL participe à *Swissbau*. Elle présente en permanence un diorama montrant ses activités — à noter que ce diorama est animé par 9 projecteurs, ce qui représente en soi un exploit technique — des démonstrations permanentes également, concernant les injections, le travail avec certaines matières plastiques, etc. Le tout sera rendu plus attractif par un concours: la fermeture éclair «ELPOL» issue du sigle de l'entreprise, se commuant en clé donnant accès — ou non — au gros lot.

ELPOL, une entreprise jeune et dynamique; elle regroupe actuellement une quarantaine de collaborateurs et peut se targuer d'avoir, dans le domaine des résines synthétiques appliquées au bâtiment et au génie civil, une expérience plus longue que quiconque, pouvant offrir à ses clients, soit dans le cadre de la planification pour des travaux neufs, soit dans le cadre de rénovations ou de travaux de sauvetage, les techniques les mieux adaptées au moyen des produits les plus performants, appliqués par une main-d'œuvre hautement qualifiée.

**Pavatex AG, Cham**  
Halle 300, stand 571



Halle industrielle,  
plafond en éléments Pavalaine.

Sous le slogan «La qualité dans la construction», Pavatex SA présente cette année à la *Swissbau* de nouveaux aspects dans l'utilisation de panneaux en fibres de bois et en fibres minérales pour des ouvrages neufs et des travaux de rénovation répondant aux exigences écologiques. Des panneaux de fibres de qualité suisse à base de matières naturelles pour chaque domaine d'application.

Pavatex SA présente sur son stand un aperçu de son vaste programme et des possibilités d'application des différents produits pour sols, parois, plafonds et toitures. L'accent principal est mis sur les fonctions protectrices que peuvent remplir les panneaux et les systèmes.

**Isolation thermique.** Les éléments PAVATHERM DURO à base de fibres de bois procurent une isolation thermique optimale. Ils permettent de réduire les déperditions thermiques et contribuent ainsi à réduire la consommation d'énergie et donc les frais de chauffage.

**Isolation acoustique.** Les panneaux de sous-toiture ISOROOF étanches au vent et les panneaux bitumineux PAVATEX pour parois extérieures garantissent une protection efficace contre le bruit extérieur. Les panneaux PA-

VAPOR DURO à base de fibres de bois permettent pour leur part d'isoler les bruits d'impact de sols à sec.

**Protection contre le feu.** Produit incombustible, PAVAROC empêche la propagation du feu et garantit ainsi l'utilisation des voies de fuite. Les panneaux à base de fibres minérales conviennent simultanément à la perfection pour l'aménagement des plafonds, par exemple dans le nouveau dessin décoratif strié Rustica.

Les nouveaux éléments de plafond PAVALAIN allient toutes ces fonctions protectrices. Ce produit, qui se compose d'un panneau de fibres minérales PAVAROC et d'un matelas de laine de pierre sur sa face postérieure, répond à des exigences élevées sur le plan de l'isolation thermique, de l'isolation acoustique et de la protection contre le feu. Les panneaux PAVATEX à base de fibres de bois et de fibres minérales offrent les meilleures solutions pour de nombreux problèmes et conviennent également pour des travaux de rénovation. Car les panneaux et systèmes PAVATEX permettent d'améliorer la qualité d'un ouvrage en investissant dans un mode de construction économique et écologique.

**ARTEFER SA**  
Halle 17, stand 441

**Constructions métalliques, façades métalliques, bureau d'études, vitrages en aluminium, fenêtres bois – métal – résine**

Comme toutes les années, ARTEFER SA Vezia est présente à la *Swissbau*. Notre maison, qui compte 120 employés et a des filiales à Genève et Berne, se fait un devoir de participer à cette manifestation qui, traditionnellement, est le reflet des nouveautés présentées dans le domaine de la construction.

Cette année, ARTEFER SA a le plaisir d'avoir dans son stand une nouvelle fenêtre en aluminium-bois. Cette fenêtre, qui sera commercialisée sous le nom de STRATO, est le résultat de nombreuses années d'expériences et d'études.

Contrairement à la fenêtre traditionnelle en «bois-métal», pour STRATO c'est l'aluminium qui fait figure d'élément porteur; en utilisant

une résine pour rendre solidaires les deux profilés, ce procédé d'assemblage est parmi les premiers en Suisse à utiliser cette méthode. La résine, en outre, permet une amélioration de l'isolation thermique et, en formant un corps unique avec le bois, empêche l'apparition de la condensation qui pourrait le faire pourrir.

Cette fenêtre peut être fournie avec vitrages isolants de 4 mm doubles ou triples. Le bois peut être teinté couleur noix ou rouvre. L'aluminium peut être éloxé bronze, pigmenté ou thermolaqué, selon une importante gamme de couleurs.

Avec STRATO, ARTEFER a su réunir les composants nécessaires à une fenêtre qui réponde aux exigences du marché actuel, soit: tenue parfaite, absence de manutention, grande robustesse, durée, et la beauté du bois réunie aux nombreux avantages de l'aluminium.

**Fenêtres Piatti, Dietlikon**  
Halle 17, stand 465

A la *Swissbau*, à Bâle, la maison Bruno Piatti SA, à Dietlikon, permet au public d'avoir une large vue d'ensemble sur la technologie en matière de fenêtres. Elle y présente en effet tous les éléments à partir du bois – matière de base – jusqu'à la fenêtre finie en passant par les plus petites vis et les fenêtres de rénovations.

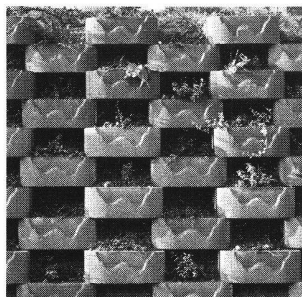
Une fois de plus, le public spécialisé a l'occasion de voir d'une manière impressionnante comment la maison Piatti construit ses fenêtres et quels sont les détails particuliers qui caractérisent cette technologie futuriste. Par ailleurs, la maison Bruno Piatti SA – un des leaders suisses dans la construction de fenêtres en bois – expose un aperçu de son programme

global: fenêtres en bois, fenêtres bois-métal, fenêtres pour les rénovations, en bois et bois-métal (système du cadre passe-partout), ainsi que portes de balcon et portes coulissantes à relevage.

A propos... les fenêtres Piatti – que ce soient des fenêtres en plein cintre ou inclinées avec ou sans croisillons – sont fabriquées sur mesure. La construction de base permet en outre de doter les fenêtres de divers vitrages suivant les exigences auxquelles ces fenêtres doivent répondre (isolation phonique, thermique, etc.).

Le stand Piatti, dans la halle 17, stand 465, promet au visiteur une vision intéressante sur la construction moderne de fenêtres.

Baustoffwerk AG  
Surava, Coire  
Stein AG  
Christen, Muttentz  
Halle 301, stand 235



A leur stand commun, les maisons Baustoffwerk AG Surava et Stein AG Christen exposent:

**Calinoor le système de maçonnerie isolante**

Le parpaing calinoor est un bloc évidé en béton d'argile expansé. Les évidements sont remplis de grains en polystyrène expansé; ces grains sont soudés ponctuellement l'un à l'autre ainsi qu'au béton du bloc à l'aide d'un procédé patenté.

Les propriétés thermiques de cette maçonnerie montée avec du mortier isolant sont exceptionnelles ( $K=0,35 \text{ W/m}^2\text{K}$ , pour une épaisseur de 30 cm) et, vu le facteur très bas de résistance à la vapeur ( $5-10 \mu$ ), sa faculté respiratoire est unique. Ces blocs d'une grandeur de  $1/8 \text{ m}^2$  permettent un montage facile et très rapide ( $0,8-0,9 \text{ h/m}^2$ ).

Le système de maçonnerie calinoor est complet et homogène du fait qu'il comprend également

différents types de linteaux et blocs pour murs de refends et galandages.

**Botanico, le système de consolidation de talus et digue antibruits**

Botanico consiste en éléments en forme de cadre à empiler et de verrous à emboîter; système autorisant différents raccordements.

Botanico s'adapte ainsi à toutes les pentes de terrain, aux formes de talus et au gré du paysagiste. Botanico peut être érigé en parois fleuries et arborisées des deux côtés.

L'élément L sera utilisé dans les jardins, tandis que l'élément S se prête aux murs de protection dépassant deux mètres en hauteur.

La couleur brune naturelle et sa structure de surface sont d'un aspect plaisant, quand bien même les éléments sont noyés dans la verdure ou les fleurs multicolores de sa plantation, ceci toujours selon les impératifs de l'endroit ou selon les caprices du jardinier.

Panensa SA  
Corcelles/NE  
Halle 15, stand 267

La firme Panensa présente la gamme complète d'appareils de mesure:

**1. Instruments de mesures thermiques pour le contrôle d'installations de chauffage et la consommation d'énergie**

a) Le DH-mètre ERB est destiné aux entreprises et aux communes pour le contrôle continu du chauffage. La comparaison entre la consommation réelle et les besoins théoriques peut être faite chaque semaine, au besoin chaque jour. Les surconsommations sont détectées très tôt, avant qu'elles ne coûtent trop cher.

Ce contrôle permet aussi de vérifier rapidement l'effet de mesures d'économie telles que l'abaissement de la température nocturne ou l'amélioration de l'isolation par exemple.

L'appareil, bien introduit en Suisse romande, apparaît maintenant aussi en Suisse alémanique.

b) L'analyseur des grandeurs thermiques MSE-1 est destiné aux conseillers en chauffage. Il mesure en quelques jours les grandeurs caractéristiques et il fournit:

- La relation entre la température extérieure et la consommation;
- le surdimensionnement de la chaudière;
- l'efficacité de l'installation de réglage;

- l'effet de la réduction nocturne ou de fin de semaine de la température de consigne;
- l'influence du vent, donc la perméabilité du bâtiment;
- la température extérieure moyenne;
- la température moyenne d'un local témoin;
- la consommation pour l'eau chaude sanitaire.

Cet appareil est exposé en nouveauté mondiale.

c) Programme de fluxmètres: depuis les différentes sondes jusqu'à l'unité complète de mesure avec intégrateur et enregistreur à trois points. Utilisateurs: industrie des machines et de la construction pour la détermination de la valeur K.

**2. Contrôleur de réseaux basse-tension MIC 11**

(nouveauté mondiale) pour la mesure:

- des courants de court-circuit — 100 000 A;
- de l'impédance active et réactive;
- de la puissance de court-circuit;
- de la tension de défaut et tension de contact;
- de la tension de pas;
- de la tension et de la fréquence des réseaux.

Novopan-Keller SA,  
Klingnau  
Halle 300, stand 423

**Tout sous un même toit — recherche, développement, conseils et produits d'avant-garde de Novopan-Keller SA, à Swissbau 85**

Novopan-Keller SA présente et démontre à *Swissbau 85* le nouveau programme «portes de sécurité» du département Kellpax avec des portes isophones de 35 jusqu'à 46 dB, en nouveauté une porte antiballes testée ainsi qu'une porte anti-effraction.

L'apport plaisant d'un design moderne ou traditionnel avec un produit de la nature apparaît dans le nouveau programme exclusif de portes en cuir.

Dans les panneaux stratifiés Kellco, honora-

blement connus des artisans sur bois, nous présentons aux constructeurs sur métaux le Kellco monobloc, un nouveau panneau aux innombrables applications dans l'agencement d'intérieurs.

Les panneaux de particules Novopan Standard et F5, ainsi que les panneaux surfacés Novodecor et les cloisons flexibles «Pneumatica» sont d'autres points forts au stand de Novopan-Keller SA.

Un stand d'information renseigne sur le vaste programme des ventes, et les conseillers techniques de l'entreprise se tiennent à disposition pour résoudre vos problèmes actuels.

**Eternit SA,**  
Niederurnen  
Halle 300,  
stands 531 et 635

Du 5 au 10 février 1985, toute la branche de la construction se retrouvera à l'exposition la plus importante de Suisse, à Bâle. Eternit SA saisit cette occasion pour informer le public des évolutions les plus récentes dans les secteurs toitures et façades, cela à deux stands.

Une étape importante a été atteinte sur la voie de la substitution progressive de l'amiante. Après de nombreux tests et essais de longévité, la nouvelle ardoise pour toiture sans amiante sera présentée en première. La nouveauté ne se limite pas seulement au remplacement de l'amiante: dans le sens d'une innovation, l'ardoise a été perfectionnée et adaptée aux exigences du marché. De manière concrète, cela signifie: amélioration de la durée esthétique grâce à la coloration du matériau de base dans la masse, élargissement de la gamme des coloris par la teinte «brun rouille» et lancement de la nouvelle couverture en losange répondant parfaitement à la tendance nostalgique actuelle.

De nouveaux développements concernant d'autres produits sans amiante seront également présents: les ardoises pour façades dans de nouvelles teintes azurées, une nouvelle pla-

que de sous-toiture GEA, la plaque antifeu PICAL 83, différents systèmes et plaques de grande surface pour les bardages de façades ainsi qu'un nouveau programme d'articles de jardin attrayant groupant quelques modèles dans des coloris plaisants.

Un essai pilote avec un tuyau de canalisation «Eternit» montre clairement que la recherche et le développement font également des progrès dans le secteur du génie civil. L'essai simule de hautes vitesses d'écoulement et démontre l'extraordinaire résistance à l'abrasion d'un nouveau type d'enduit intérieur qui ouvrira au tuyau des domaines d'application totalement nouveaux.

Duranit, la tuile suisse ayant fait ses preuves, est exposée au stand 635 dans la même halle. Outre les coloris actuels rouge brique, brun foncé et anthracite, elle est maintenant disponible dans la nouvelle teinte antique. Cette dernière rencontre une grande popularité, car elle s'intègre de manière exemplaire dans les configurations de toitures existantes et convient ainsi parfaitement pour le remplacement d'anciennes couvertures.

**EgoKiefer SA,**  
Altstätten SG  
Halle 13, stand 355

EgoKiefer, premier fabricant suisse de portes et fenêtres avec siège principal à Altstätten SG, 10 succursales et 40 revendeurs autorisés en Suisse, présente à la *Swissbau 85* (halle 13, rez-de-chaussée, stand 355), son programme complet de portes et fenêtres permettant de résoudre à la perfection tous les problèmes.

Une prestation de service EgoKiefer particulièrement originale est proposée à tous les visiteurs de la *Swissbau*; chaque visiteur peut en effet, gratuitement et sans engagement de sa part, remplir une check-liste destinée à déterminer le type des fenêtres (bois, bois/aluminium ou plastique) pour n'importe quel genre de bâtiment, l'ordinateur lui indiquant ensuite en quelques minutes la solution la meilleure.

Les fenêtres en plastique EgoKiefer (système Combidur EK) de la troisième génération sont

présentées en grande première à la *Swissbau 85*. Cette fenêtre en plastique se distingue par deux nouveaux profilés de vantail avec renforcements en acier traités anti-rouille, un système de joint d'étanchéité médian spécialement étudié, des fiches réglables en acier plastifié ainsi que de nouveaux profilés de cadre et de nouvelles chambres antérieures (dans le vantail et dans le cadre dormant). Cette nouvelle génération de fenêtres en plastique EgoKiefer a été conçue spécifiquement pour la Suisse. Ces fenêtres satisfont aux exigences techniques élevées d'isolation thermique, d'isolation acoustique et d'esthétique pour toutes les régions de la Suisse.

Les portes normalisées et spéciales EgoKiefer sont par ailleurs proposées dans une gamme de couleurs élargie dès 1985.




**Fourniture et pose  
d'armoires et de portes**

Devis sans engagement

**R. Häusermann S.A.**

Quai Suchard 20      Tél. 038/24 33 00  
2003 Neuchâtel

Bon

Veuillez me faire parvenir votre documentation

Nom: \_\_\_\_\_

Rue: \_\_\_\_\_

Localité: \_\_\_\_\_

**ELPOL S.A.**

RÉSINES SYNTHÉTIQUES  
DANS LE BÂTIMENT ET LE GÉNIE CIVIL



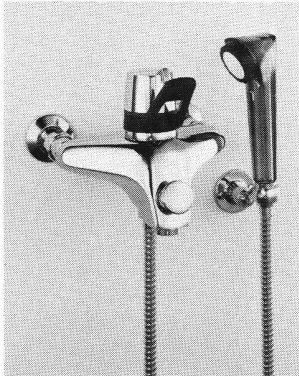
**SWISSBAU À BÂLE**  
du 5 au 10.2.85  
Heures d'ouverture: 8 h à 19 h

Démonstrations et diorama permanents  
sur les techniques spéciales dans le bâtiment  
et le génie civil  
au moyen de résines synthétiques.

STAND n° 381 HALLE 1



**Similor SA,**  
Carouge  
Halle 1, stand 355



**Similor: première à Swissbau 1985**

Genève-Carouge, le 17 décembre 1984 — La société Similor SA, de Genève-Carouge, l'un des plus importants fabricants suisses de robinetterie sanitaire, va présenter pour la première fois — dans le cadre de *Swissbau 85* (halle 1, stand 355) — son tout nouveau mélangeur à disques céramiques SIMEG, développé et commercialisé en collaboration avec la maison EGRO AG, de Niederrohrdorf (Argovie). Ce mélangeur permet une présélection précise et constante de la température et du débit. Comme l'étrier de réglage du débit est indépendant du sélecteur de préréglage de la température, l'utilisateur ne peut pas modifier l'un en manipulant l'autre, et vice versa. D'autre part, il peut préréglager la température une fois pour toutes, ce qui évite toutes surprises et pertes de temps, et limite la consommation d'eau.

D'une esthétique agréable, ce mélangeur est robuste, sûr et fiable. Différents modèles sont disponibles pour lavabos, bidets, douches et baignoires dans une vaste gamme de revê-

tements qui s'harmonisent avec tous les styles de salles de bains: chromé brillant, résine époxy polymérisée au four en cinq couleurs standard (brun, blanc, beige, jaune et rouge), satiné, poli jaune laiton et aspect bronze antique. Le sélecteur de température est conçu en matière synthétique noble ou en onyx véritable.

Outre cette nouveauté, Similor présentera également à *Swissbau 85* sa gamme de produits de robinetterie traditionnels, ainsi que ses mélangeurs thermostatiques SIMIX, ses garnitures SILUX pour grandes baignoires, ses différents traitements de surface (Bronzilor, Simicolor, Silor et Satinor) et son vaste choix de poignées. Sur le plan technique, la société exposera son système breveté SIMIBOX qui assure une isolation intégrale des raccords SIMI-MONTAGE contre le bruit, la condensation et la perte de chaleur. Ce système permet non seulement de diminuer la propagation des bruits, mais favorise également un assemblage précis et sûr avec la tuyauterie de distribution.

**Bau +**  
**Industriebedarf AG,**  
Oberwil / BL  
Halle 31, stand 234

Economiser l'énergie en isolant judicieusement toits, murs et dalles sur caves est de nos jours un impératif. Les matériaux de construction isolants SCHICHTEX et BI permettent une isolation facile et économique contre le froid, le chaud et le bruit.

SCHICHTEX-Spécial, c'est le panneau isolant sur mesure pour isoler les bâtiments industriels, commerciaux, résidentiels, agricoles et de sport. SCHICHTEX-HS se pose généralement dans le coffrage. SCHICHTEX-SW, avec âme en laine minérale, s'utilise lorsqu'une résistance au feu de F30, ou même de F90, est prescrite.

Les éléments de toiture SCHICHTEX et ZEMTEX, d'une portée libre jusqu'à 5 m et pouvant supporter jusqu'à 600 kg/m<sup>2</sup>, s'utilisent principalement comme éléments porteurs pour les bâtiments industriels et les halles de sport.

Les éléments isolants pour plafonds SCHICHTEX ALU et PVC, à grande surface, s'utilisent avec succès dans les bâtiments industriels, les entrepôts frigorifiques et les étables. La sous-toiture BI sert à elle seule d'isolation, de sous-toiture et de sous-face terminée.

SCHICHTEX-GKS est un panneau de plâtre cartonné avec Styropor pour l'aménagement intérieur à sec. Les éléments pour planchers de combles s'utilisent pour l'isolation des combles de même que les panneaux STYROTECT. Si l'on a froid aux pieds dans la salle de séjour, il faut isoler le plafond des pièces du sous-sol avec les éléments isolants pour caves SCHICHTEX.

ZEMTEX, c'est le panneau léger en laine de bois qui a fait ses preuves depuis longtemps et qui est toujours apprécié comme isolation et support d'enduit.

Le système d'isolation de façades SCHICHTEX sert à l'isolation extérieure avec crépi minéral. Les panneaux BI à pyramides en produit mousse insonorisant et les panneaux PLANOL témoignent depuis plusieurs années de leur pouvoir d'absorption acoustique.

Bau + Industriebedarf AG, 4104 Oberwil/BL, tél. (061) 30 40 30, vous fournit toute la documentation et tous les renseignements voulus sur les produits mentionnés.

Garde aérienne suisse de sauvetage à Zurich  
1600 m<sup>2</sup> SCHICHTEX-SW  
75/III avec noyau en laine minérale, surface visible peinte au pistolet blanc-gris, posé dans des profilés-doubles-T, suspendu avec supports spéciaux.



**PRESYN SA,**  
Crissier et Genève  
Halle 1, stand 175

#### **Du mortier et du béton d'après un procédé**

La maison PRESYN SA, dont le siège est à Berne, avec des succursales à Crissier, Genève et Zurich, présente en commun avec ses preneurs de licences de toute la Suisse une conception de production, distribution et mise en œuvre pour le mortier frais de centrale (PRESYN) et le béton fluide (PREMIX).

Tandis que le mortier frais de centrale PRESYN (c'est-à-dire le mortier de maçonnerie stabilisé) est une notion connue de chaque spécialiste de la construction qui date déjà de six ans, le béton fluide PREMIX est arrivé sur le marché par les soins de plusieurs preneurs de licence.

Les avantages économiques et technologiques du béton fluide PREMIX sont convaincants pour l'entrepreneur, pour le personnel chargé du bétonnage, mais aussi pour les ingénieurs et ceci dans une mesure semblable, car l'entreprise de transport du béton supporte la pleine responsabilité de la composition du béton. Celui-ci est offert d'après les classes de résistances, les propriétés qualitatives telles que résistances à l'écrasement, valeurs nominales selon la norme SIA 177 qui sont ainsi garanties en tout temps.

PREMIXbéton fluide est livré exclusivement par camion malaxeur, car PREMIX est un béton lié et non démélangé, ceci dans chacune des consistances souhaitées. Que ce soit avec une mise en place à la grue, à la goulotte ou à la pompe, le personnel mais aussi le temps sont épargnés, ce qui conduit à une rentabilité optimale.

Ce système attribue une grande valeur à la formation du personnel, à chaque échelon de production.

#### **PRESYN**

##### **Mortier frais d'usine = un service**

PRESYNmortier reste dans la cuve utilisable de deux à quatre jours. Chaque chantier est ravitaillé spontanément par le service mortier PRESYN. Ce service permet donc:

- qu'aucune commande, aucun temps d'attente, aucune calculation de quantité ne soient nécessaires;
- que le mortier soit toujours prêt pour la truelle à la reprise du travail et qu'ainsi le manœuvre et la grue soient soulagés;
- que les maçons puissent vraiment se concentrer sur la maçonnerie.

Les propriétés vérifiables du produit sont supérieures à celles d'un mortier traditionnel de chantier. Des examens d'aptitudes effectués en centrale et des contrôles de qualité permanents le garantissent.

Comme attraction particulière, une partie des contrôles de qualité du mortier PRESYN qui ont lieu dans les laboratoires de PRESYN SA sont exécutés dans le stand même à la *Swissbau 85*. Les primes de mortier journaliers provenant de toutes les parties de la Suisse sont écrasés par une presse d'examen moderne et répertoriés en valeurs statistiques.

#### **PRESYN**

##### **Produits synthétiques et chimiques pour la construction**

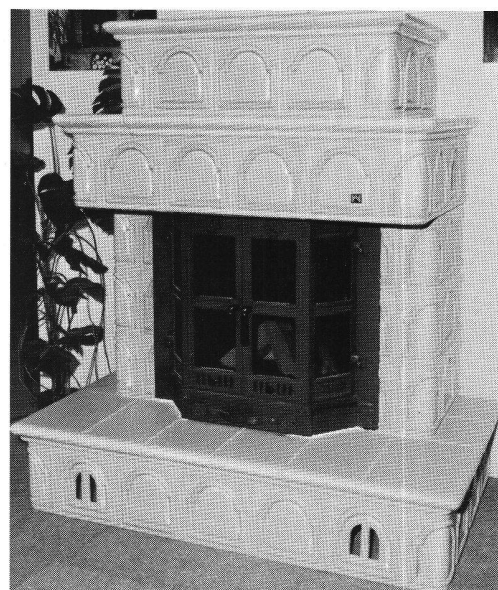
Une importante palette de procédés, de systèmes et produits de mise au point rigoureuse sont présentés dans le même stand par PRESYN SA.

Assainissement d'ouvrages du génie civil, injections de toutes natures, systèmes de collages et d'ancrages, protection d'ouvrages de même que les produits chimiques usuels qui complètent cet assortiment.

Un matériel de documentation volumineux et informatif est ainsi à disposition du constructeur de métier au stand N° 175 dans la halle N° 1.

#### **Westminster**

Halle 15, stand 531



En partant de son foyer en fonte MAXRENDEM, Westminster met sur le marché un ensemble préfabriqué, véritable poêle-cheminée en catelles à accumulation. Cet appareil se distingue par son esthétique originale, sa capacité importante de chauffage et ses possibilités d'utilisation comme cheminée ouverte ou poêle à portes vitrées panoramiques fermées. Il est adapté à tous les combustibles solides et équipé d'une grille de décendrage et d'un dispositif de réglage très efficace.

Diffusion: M. Guillemot — 1095 Lutry