

Zeitschrift: Habitation : revue trimestrielle de la section romande de l'Association Suisse pour l'Habitat

Herausgeber: Société de communication de l'habitat social

Band: 56 (1983)

Heft: 5

Rubrik: Expositions

Nutzungsbedingungen

Die ETH-Bibliothek ist die Anbieterin der digitalisierten Zeitschriften auf E-Periodica. Sie besitzt keine Urheberrechte an den Zeitschriften und ist nicht verantwortlich für deren Inhalte. Die Rechte liegen in der Regel bei den Herausgebern beziehungsweise den externen Rechteinhabern. Das Veröffentlichen von Bildern in Print- und Online-Publikationen sowie auf Social Media-Kanälen oder Webseiten ist nur mit vorheriger Genehmigung der Rechteinhaber erlaubt. [Mehr erfahren](#)

Conditions d'utilisation

L'ETH Library est le fournisseur des revues numérisées. Elle ne détient aucun droit d'auteur sur les revues et n'est pas responsable de leur contenu. En règle générale, les droits sont détenus par les éditeurs ou les détenteurs de droits externes. La reproduction d'images dans des publications imprimées ou en ligne ainsi que sur des canaux de médias sociaux ou des sites web n'est autorisée qu'avec l'accord préalable des détenteurs des droits. [En savoir plus](#)

Terms of use

The ETH Library is the provider of the digitised journals. It does not own any copyrights to the journals and is not responsible for their content. The rights usually lie with the publishers or the external rights holders. Publishing images in print and online publications, as well as on social media channels or websites, is only permitted with the prior consent of the rights holders. [Find out more](#)

Download PDF: 24.01.2026

ETH-Bibliothek Zürich, E-Periodica, <https://www.e-periodica.ch>

Expositions

Programme des expositions au département d'architecture de l'Ecole polytechnique fédérale de Lausanne
Mai et juin 1983

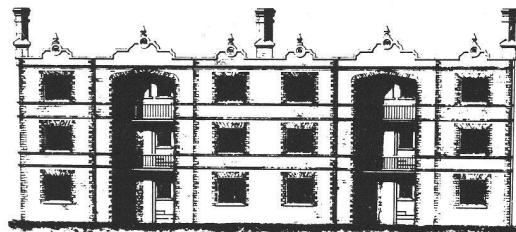
Nous vous prions de bien vouloir prendre note des dates des expositions suivantes:

9 au 25 mai 1983

Logement social à Londres 1840-1970

Exposition réalisée par le département d'architecture de l'Université de Karlsruhe, sous la direction du professeur Paul Schütz.

Type de maison ouvrière. Exposition universelle, Londres 1851.

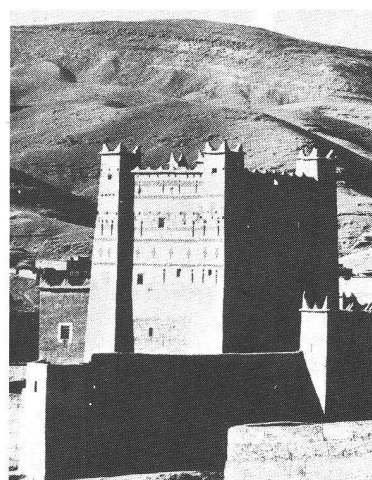


1^{er} mai au 15 juin

Construire en terre

Exposition réalisée en partie par le Centre de création industrielle à Paris.

EPFL, Architecture, avenue de l'Eglise-Anglaise 12, Lausanne, Suisse.



Ferme fortifiée de la vallée du Dadès, Maroc.

Salon international du tapis et des revêtements de sols, à Paris.

C'est du 26 au 30 mai prochain que le XVII^e Salon international du tapis et des revêtements de sols ouvrira ses portes, pendant cinq jours, de 9 h. 30 à 18 h. 30, au Parc des expositions de Paris-Nord.

La liste provisoire des exposants inscrits à la date du 22 février fait apparaître un renouveau incontestable dans le domaine industriel. Sol 83 marque en effet le retour en force de firmes importantes qui s'étaient abstenues lors des dernières manifestations ainsi que la venue de fabricants qui, pour la première fois, auront un stand au Salon.

Sol 83 verra la présence massive de firmes de toute première importance dans le domaine de la moquette et du revêtement de sol.

Sol 83, c'est d'ores et déjà plus de 50% d'industriels nouveaux pour qui l'assurance d'avoir enfin une manifestation programmée régulièrement a été déterminante.

Sol 83 présentera ainsi aux visiteurs des collections encore jamais vues, un éventail de produits considérablement élargi, permettant ainsi aux professionnels un renouvellement total de leur connaissance de ce qui se fait en matière de tapis et de revêtements de sols.



COOPÉRATIVE DU BATIMENT

ENTREPRISE GÉNÉRALE

Maçonnerie Peinture Menuiserie Charpente
Travaux publics

1400 YVERDON-LES-BAINS

Tél. (024) 21 56 56