

**Zeitschrift:** Habitation : revue trimestrielle de la section romande de l'Association Suisse pour l'Habitat

**Herausgeber:** Société de communication de l'habitat social

**Band:** 56 (1983)

**Heft:** 1-2

**Artikel:** Habitat & jardin 83 : plus grand et plus complet

**Autor:** [s.n.]

**DOI:** <https://doi.org/10.5169/seals-128487>

### **Nutzungsbedingungen**

Die ETH-Bibliothek ist die Anbieterin der digitalisierten Zeitschriften auf E-Periodica. Sie besitzt keine Urheberrechte an den Zeitschriften und ist nicht verantwortlich für deren Inhalte. Die Rechte liegen in der Regel bei den Herausgebern beziehungsweise den externen Rechteinhabern. Das Veröffentlichen von Bildern in Print- und Online-Publikationen sowie auf Social Media-Kanälen oder Webseiten ist nur mit vorheriger Genehmigung der Rechteinhaber erlaubt. [Mehr erfahren](#)

### **Conditions d'utilisation**

L'ETH Library est le fournisseur des revues numérisées. Elle ne détient aucun droit d'auteur sur les revues et n'est pas responsable de leur contenu. En règle générale, les droits sont détenus par les éditeurs ou les détenteurs de droits externes. La reproduction d'images dans des publications imprimées ou en ligne ainsi que sur des canaux de médias sociaux ou des sites web n'est autorisée qu'avec l'accord préalable des détenteurs des droits. [En savoir plus](#)

### **Terms of use**

The ETH Library is the provider of the digitised journals. It does not own any copyrights to the journals and is not responsible for their content. The rights usually lie with the publishers or the external rights holders. Publishing images in print and online publications, as well as on social media channels or websites, is only permitted with the prior consent of the rights holders. [Find out more](#)

**Download PDF:** 23.02.2026

**ETH-Bibliothek Zürich, E-Periodica, <https://www.e-periodica.ch>**

## Plus grand et plus complet

La deuxième édition du salon dédié à la conception, à la construction, à l'aménagement et à l'entretien du cadre de vie — Habitat et Jardin — se déroulera au Palais de Beaulieu, à Lausanne, du 26 février au 6 mars prochain.

Pratiquement, tous les exposants de la première heure participeront à Habitat et Jardin 83. Le salon, avec quelque 80 nouveaux exposants, soit au total 180, occupera une surface brute de 16 000 m<sup>2</sup>. L'objectif des organisateurs est ainsi atteint puisque Habitat et Jardin 83 sera à la fois plus grand et plus complet.

Les secteurs qui se sont le plus agrandis touchent au second œuvre, aux aménagements extérieurs et au jardin. De nouvelles surfaces seront occupées par les revêtements muraux, les papiers peints, les carrelages, le chauffage et la ventilation. Des piscines et des installations de sauna seront également présentées pour la première fois et, dans un autre domaine, les marchands grainiers prodigueront leurs conseils de saison.

Plusieurs expositions spéciales nouvelles retiendront l'attention des visiteurs. Cinq stands seront animés chaque jour par les démonstrations des apprentis des corps de métiers liés à l'habitat et au jardin (maçon — couvreurs — horticulteurs, pépiniéristes et paysagistes — fleuristes — tapissiers-décorateurs). Les divers types d'enduits et de crépis feront l'objet d'une présentation et constitueront en outre le thème du séminaire professionnel organisé le 1<sup>er</sup> mars à Beaulieu, sous le patronage de l'EPFL. Une exposition thématique sur l'éclairage et les luminaires constituera l'un des pôles d'attraction du secteur de l'aménagement intérieur. Une autre exposition inédite devrait rencontrer un égal succès à celui recueilli récemment à la Mairie de Paris: «Les petits meubles de maîtrise», provenant de plusieurs collections privées et de musées suisses et étrangers. Au vu de son rayonnement sur le plan romand, les autorités ont choisi Habitat et Jardin pour exposer et illustrer la conception de la future loi d'aménagement du territoire. Enfin, l'Union suisse des services de parcs et promenades y présentera des études intéressantes sur l'environnement urbain.

Différentes associations profiteront de l'exposition Habitat et Jardin pour tenir des séances, des assemblées, des séminaires. Tout est donc mis en œuvre pour que Habitat et Jardin devienne un réel forum pour l'amélioration et l'entretien du cadre de vie.

26 février: Ouverture de l'exposition  
sa+di: 10 à 18 h. 30.  
semaine: 14 à 21 h.

6 mars: Fermeture de l'exposition.

Tarif des entrées

Fr. 5.— (adultes)\*

Fr. 2.50 (enfants de 6 à 16 ans)

\* Billet combiné pour la visite des deux expositions Habitat et Jardin + Camping et Caravaning à Fr. 7.50.

**Sarna**  
**pour un étanchement sûr**  
**Halle 13, stand 1329**

La Sarna Plastiques SA a été fondée en 1958 à Sarnen, dans le canton primitif d'Obwald. La Sarna est une entreprise suisse indépendante. Les collaborateurs sont fiers de la cogestion et de la participation (20% du capital-actions sont en main des collaborateurs).

En qualité de première entreprise suisse dans le domaine du lé d'étanchéité synthétique, la Sarna Plastiques SA a apporté sur le marché le Sarnafil, lequel satisfait aux exigences élevées de la construction et, sur ces entre faites, est mondialement connu.

Depuis déjà onze ans, un bureau indépendant existe en Suisse romande. A l'origine domicilié à Lausanne, le jeune team, sous la conduite d'André Elmer, a pu s'établir en février 1982 dans ses nouveaux locaux au Mont-sur-Lausanne.

La Sarna Plastiques SA expose pour la première fois ses produits et prestations à «Habitat et Jardin». On démontrera au visiteur du stand la façon de construire et d'étancher durablement un toit plat. Sur les modèles instructifs sera mis en évidence la façon d'assainir un toit plat défectueux. Les bases pour ces techniques de toit plat sont les lé d'étanchéité synthétiques Sarnafil®.

## Palais de Beaulieu Lausanne

26 février - 6 mars

**Heures  
d'ouverture**  
samedis  
et dimanches:  
de 10 h à 18 h 30  
semaine:  
de 14 h à 21 h

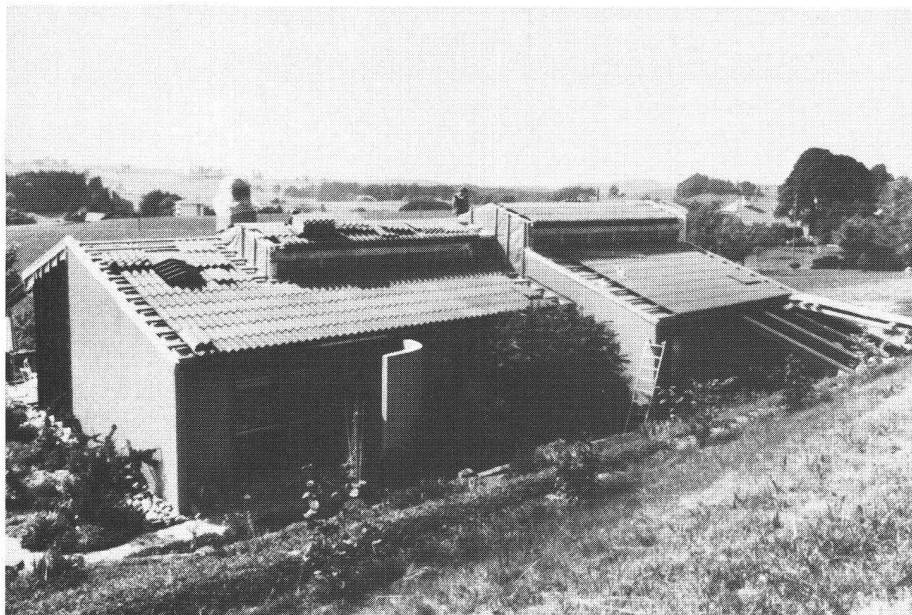
Synthese



**17000 m<sup>2</sup>**  
**d'exposition et**  
**180 exposants**  
**\*vous attendent**  
**\*70% de plus qu'en 82!**

**HABITAT  
& JARDIN' 83**

Salon dédié à la conception,  
à la construction, à l'aménagement  
et à l'entretien du cadre de vie



*SarnaRoof®, le système de sous-toiture étanche au vent et à l'eau pour des maisons neuves ou existantes avec toiture en pente.*

comme également les plaques d'isolation thermique Sarnaroc et Sarnatherm. Sarnafil est résistant aux intempéries et au vieillissement et a fait ses preuves depuis plus de deux décennies. La technique de pose sûre et éprouvée, ainsi que la mise en œuvre sérieuse par des

poseurs instruits par nous et établis dans toute la Suisse garantissent au maître d'œuvre un toit plat étanche d'une longue durée de vie. Le toit en pente, en plus de la couverture (par exemple tuiles, Eternit, etc.), a besoin d'une bonne sous-toiture, afin

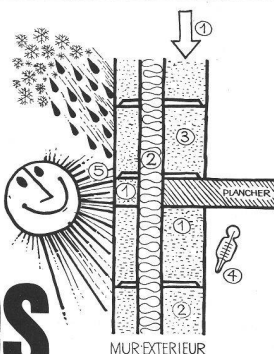
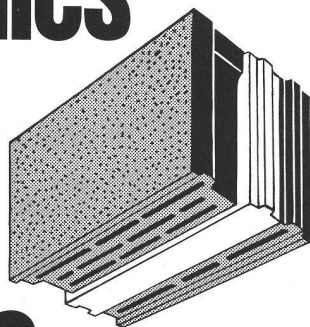
que les combles deviennent des pièces d'habitation confortables. SarnaRoof® est le système de sous-toiture de la Sarna Plastiques SA, avec le montage correct du point de vue physique de la construction des diverses couches:

- le lé de sous-toiture Sarnatex étanche au vent et à l'eau;
- l'isolation thermique Sarnatherm correspondant aux exigences actuelles;
- la barrière de vapeur Sarnavap correcte du point de vue système.

En outre, le SarnaPanel, dans lequel sont réunis en un élément de liaison de lé de sous-toiture, l'isolation thermique et la barrière de vapeur, est également disponible. — La Sarna montre aussi des solutions durables à des problèmes d'étanchement de locaux de citerne à mazout. Et à part cela: pour celui qui désire créer un biotope personnel ou un étang dans son jardin, une étanchéité Sarnafil spéciale pour étangs est à disposition pour poser soi-même.

Pour des raisons de qualité, la Sarna Plastiques SA ne livre les produits et systèmes, à l'exception de l'étanchéité pour étangs, qu'aux entrepreneurs ayant été instruits par nous, qui présentent la garantie que les matériaux seront aussi mis en œuvre de façon correcte du point de vue professionnel. Une visite au stand instructif de la Sarna vaut la peine dans tous les cas.

# Quelles sont les caractéristiques primordiales d'un bon mur extérieur?



**Leca isobloc**

MUR EXTERIEUR

- 1 Capacité de charge et solidité de l'élément de construction (statique, absence de fissures)
- 2 Isolation thermique et phonique efficace
- 3 Capacité d'accumulation de chaleur effective
- 4 Qualité d'habitat: température élevée de la surface intérieure du mur en hiver, amortissement des amplitudes et déphasage judicieux des pointes de température en été
- 5 Protection contre les chocs thermiques et les concentrations de chaleur à la surface extérieure: pérennité des crépis

La combinaison de toutes ces caractéristiques



Consommation d'énergie réduite et confort assuré

Le système **Leca isobloc** ( $k_{\text{testé}} = 0,37 \text{ kcal/m}^2\text{h}^\circ\text{C}$ ) fait la synthèse de toutes ces exigences actuelles pour des frais de construction limités.

Demandez la documentation technique détaillée de ce système homogène, évolué et complet

**SA HUNZIKER + CIE**

Fabriques de matériaux, téléphone 062/22 13 13, télex 68392, 4600 Olten

Genève, Vaud, Valais, régions de Bulle et de Romont:

A. Mivelaz, téléphone 021/81 17 81, télex 25522, 1041 Poliez-Pittet