

Zeitschrift: Habitation : revue trimestrielle de la section romande de l'Association Suisse pour l'Habitat

Herausgeber: Société de communication de l'habitat social

Band: 54 (1981)

Heft: 5

Artikel: Gétaz Romang fête ses 125 ans

Autor: [s.n.]

DOI: <https://doi.org/10.5169/seals-128354>

Nutzungsbedingungen

Die ETH-Bibliothek ist die Anbieterin der digitalisierten Zeitschriften auf E-Periodica. Sie besitzt keine Urheberrechte an den Zeitschriften und ist nicht verantwortlich für deren Inhalte. Die Rechte liegen in der Regel bei den Herausgebern beziehungsweise den externen Rechteinhabern. Das Veröffentlichen von Bildern in Print- und Online-Publikationen sowie auf Social Media-Kanälen oder Webseiten ist nur mit vorheriger Genehmigung der Rechteinhaber erlaubt. [Mehr erfahren](#)

Conditions d'utilisation

L'ETH Library est le fournisseur des revues numérisées. Elle ne détient aucun droit d'auteur sur les revues et n'est pas responsable de leur contenu. En règle générale, les droits sont détenus par les éditeurs ou les détenteurs de droits externes. La reproduction d'images dans des publications imprimées ou en ligne ainsi que sur des canaux de médias sociaux ou des sites web n'est autorisée qu'avec l'accord préalable des détenteurs des droits. [En savoir plus](#)

Terms of use

The ETH Library is the provider of the digitised journals. It does not own any copyrights to the journals and is not responsible for their content. The rights usually lie with the publishers or the external rights holders. Publishing images in print and online publications, as well as on social media channels or websites, is only permitted with the prior consent of the rights holders. [Find out more](#)

Download PDF: 11.01.2026

ETH-Bibliothek Zürich, E-Periodica, <https://www.e-periodica.ch>

Gétaz Romang fête ses 125 ans

Entreprise au service des constructeurs, architectes, ingénieurs, maîtres d'état et particuliers maîtres d'œuvre, Gétaz Romang SA fête cette année son 125^e anniversaire.

Un peu d'histoire

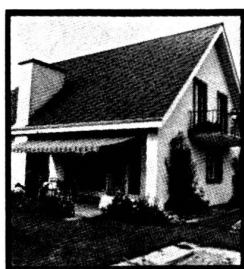
Vevey vit en effet, en 1856, l'ouverture du commerce de matériaux de construction de M. Charles Genand. Le 1^{er} avril 1887, M. Samuel Gétaz rejoint M. Genand. Par son intelligence et son sens de l'anticipation, il va donner une impulsion déterminante à l'entreprise. Il s'associe à M. Emile Romang et, en 1899, Charles Genand fils et C^{ie} devient la société en nom collectif Gétaz & Romang.

A Lausanne, les Etablissements Ecoffey et Gétaz & Romang — installés dans cette ville depuis 1898 — étaient voisins avant de s'associer. En 1916, M. Alfred Ecoffey rejoint MM. Gétaz et Romang et la société Gétaz, Romang, Ecoffey SA est fondée.



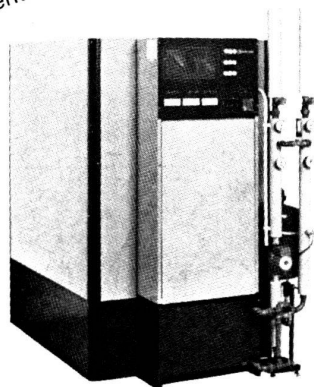
Auparavant, en 1900, les branches sanitaires et carrelages étaient venues s'ajouter aux matériaux de construction. En 1907, ce fut l'ouverture du Centre de vente de Châtel-Saint-Denis (Fribourg) et en 1912 celui de Genève.

Exposition sanitaire. Secteur lavabos et accessoires de toilette, dont la disposition permet une vue d'ensemble et une comparaison aisée entre les diverses couleurs sanitaires et les modèles présentés.



Immeuble neuf ou ancien:
avec Bauknecht,
votre chauffage peut aussi
affronter l'avenir.

économique
+ écologique
+ d'avenir
= accumulateur central électrique



Bauknecht

Installation nouvelle ou conversion à l'électricité de chauffages à mazout, au gaz ou au coke — l'accumulateur central électrique Bauknecht constitue toujours l'option idéale.

Coupon-information

Expédiez-moi votre documentation sur les

☐ Accumulateurs centraux électriques ☐ Thermo-accumulateurs indépendants ☐ Chauffe-eau à pompe thermique ☐ Chauffe-eau électriques ☐ Chauffe-eau solaires ☐ Convecteurs

Nom: _____

Rue, no: _____

NPA, localité: _____

Adressez à: Bauknecht SA, 5600 Lenzbourg.

En 1928, M. Edouard Gétaz vient seconder son père qu'il remplacera plus tard. Sous sa direction, la société implante de nouvelles succursales et agences: 1929 à Aigle, 1940 à Viège, 1941 à Sion, 1965 à Bussigny-près-Lausanne.

L'informatique est introduite en 1968. Elle intègre progressivement l'ensemble des activités de la société. Le développement se poursuit par l'installation de terminaux dans les centres de vente, accélérant tous les travaux administratifs, offrant de nouveaux services à la clientèle.

Le 4 mai 1966, M. Martin Gétaz, fils de M. Edouard Gétaz, est nommé administrateur délégué.



Je remercie tous nos clients, fournisseurs et collaborateurs de nous avoir permis d'atteindre cet anniversaire en si bonne santé.

Et maintenant, avec confiance, nous faisons le premier pas vers notre 150^e anniversaire!



Gétaz Romang SA aujourd'hui

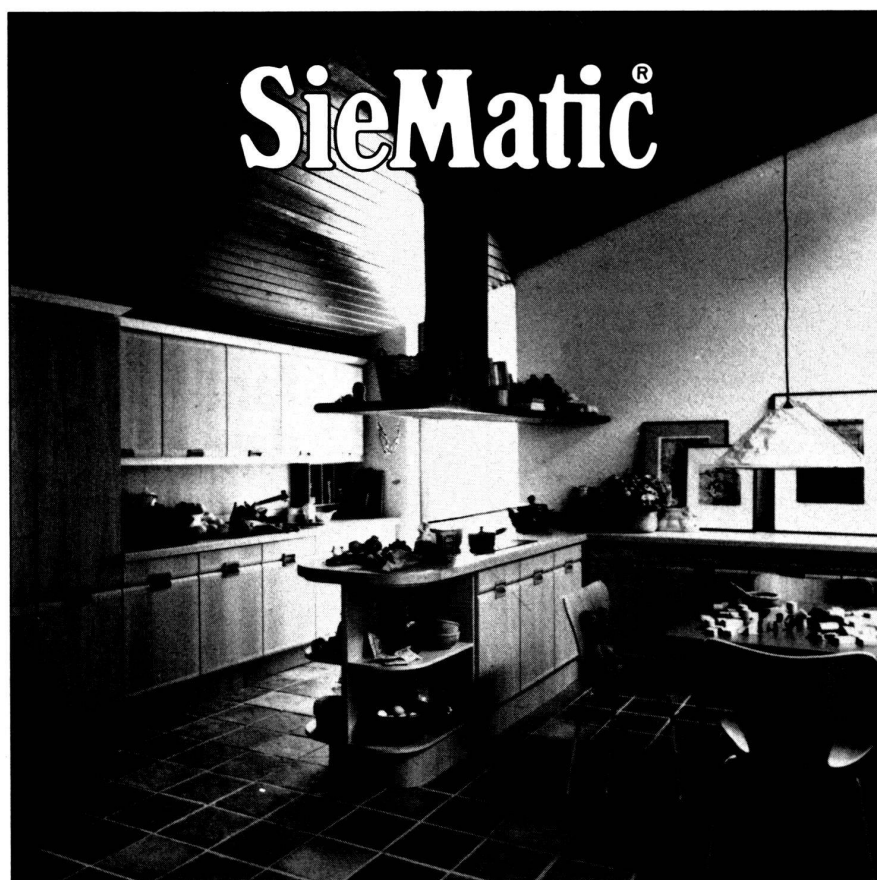
Aujourd'hui, Gétaz Romang SA et les sociétés du groupe occupent plus de 700 collaborateurs dans leur six branches d'activité: matériaux de construction; bois et plastiques; appareils sanitaires, robinetterie et meubles de salles de bains; carrelages et revêtements, cheminées de salon; agencements de cuisines et saunas; fers (Favre SA à Payerne).

Son activité s'exerce en Suisse romande. Douze centres de distribution, dotés d'importants stocks, d'engins de manutention modernes et de nombreux véhicules de livraison, assurent l'accueil, l'information et documentation, les chargements et livraisons.

Vevey, siège social de Gétaz Romang SA. Le bâtiment abrite l'administration et la direction générale de la société.

Huit vastes expositions de salles de bains, de cuisines, de carrelages, de cheminées de salon, de saunas, etc. permettent aux prescripteurs, maîtres d'état et à leurs clients de comparer et de choisir avec un maximum de sécurité. Des spécialistes sélectionnent les nouveautés qui méritent d'être présentées et des conseillers renseignent les visiteurs.

Gétaz Romang SA désire conserver la confiance de sa clientèle en recherchant sans cesse une amélioration et une extension de ses services.



SieMatic®

SieMatic 7007SE

Chêne clair dans le design soft-line: la surface frontale lisse aux madrures caractéristiques du chêne s'arrondit horizontalement en forme de biseau - Le placage est horizontal et forme, avec la poignée, un ruban continu. Aménagement: les aménagements de niche, corniche, bandeau, cache-lumière, champs des portes et habillages de socle sont de même couleur chêne clair que les portes.

Voulez-vous en savoir plus?

En retournant ce coupon, vous recevrez notre documentation ainsi que l'adresse de l'installateur-Conseils qui présente une exposition SieMatic près de chez vous.

Celui-ci vous remettra gratuitement notre superbe cuisine-Reportage de 168 pages, le livre indispensable à l'achat d'une cuisine.

SieMatic Suisse
Case postale, 4153 Reinach
Tél. 061/76 03 50

Nom _____
Rue _____
Ville _____
Tél. _____